

342645

20 JUN.



C E R T I F I C A D O
D E
A D I C I Ó N

a favor de Don José CAIXÁS CAROLA, de nacionalidad española, residente en Figueras (Gerona), calle Tarreras, 7, por "Mejoras en el objeto de la patente principal nº 325.194 por "PERFECCIONAMIENTOS EN APARATOS ORDENADORES AUTOMÁTICOS"

- . -

MEMORIA DESCRIPTIVA

El presente Certificado de Adición se refiere a unas mejoras en el objeto de la patente principal nº 325.194 por "Perfeccionamientos en aparatos ordeñadores automáticos", con cuyas mejoras se obtienen importantes efectos.

5.

En este sentido, las mejoras en cuestión consisten, por una parte, en substituir la válvula esférica de los émbolos accionados por dispositivos de excéntrica por una válvula perpendicular flexible de compuerta, montada en el interior del correspondiente émbolo, y constituida

10.

342645 20 JUN



por una lámina provista de un contrapeso.

- De acuerdo, también con las mejoras de que se trata, los émbolos se constituyen a base de una cubeta de cuero en la que se disponen alojados dos platos de bordes de refuerzo en escalón correspondientes, así como un disco, cuyos tres últimos elementos reciben un tornillo con tuerca que sujeta la válvula pendular, oscilante ante un orificio formado por perforaciones coincidentes de la cubeta, el disco y los platos, el borde de la perforación de uno de cuyos platos forma asiento para la válvula, y de la perforación de una arandela de tope aplicada al exterior de la cubeta y contra la que se aplica una tuerca enroscada en una espiga del vástago del émbolo, la cual es pasante por orificios correspondientes de la arandela, la caja, el disco y los platos, cuyos bordes en escalón forman un alojamiento para un muelle circunferencial de expansión, que aplica el émbolo contra las paredes de su cámara.
- 5.
- 10.
- 15.

- Los dibujos adjuntos muestran, a título de ejemplo no limitativo del alcance de la presente invención, una forma preferida de llevarla a la práctica, en representación esquemática.
- 20.

- En dichos dibujos, la figura 1 ilustra dos émbolos que conectados a su dispositivo sincronizador conocido, han sido provistos de sus respectivas válvulas pendulares; y la figura 2 corresponde a un detalle en sección de dichos émbolos en el que se demuestra, al propio tiempo que el montaje de la válvula, la constitución de los
- 25.

342645

20 JUN 1944



mismos y su acoplamiento al vástago correspondiente.

- De conformidad con las mejoras a que se contrae el presente Certificado de Adición, se substituyan las válvulas esféricas descritas, en la Patente principal y
5. dispuestas en las cámaras -1- de los émbolos -2- por sendas válvulas pendulares de compuerta, constituidas por una lámina de cuero -3- y provistas de un contrapeso -4-, sujeto mediante un tornillo -5- con tuerca -6-, cuyas válvulas quedan combinadas con sendos orificios de los correspondientes émbolos, accionados en la forma conocida
10. por medio del dispositivo de excéntrica -8- combinado con la colisa -9- vinculada a dichos émbolos a través de los vástagos -10-, poseedores de sendas espigas -11- receptoras de tuercas -12-.
15. Cada émbolo se constituye a base de una cubeta de cuero -13- en la que se disponen alojados unos platos embutidos -14- y -15- y un disco también embutido -16-, cuyos platos presentan en su borde respectivos escalones -17- y -18- que forman un alojamiento para un muelle circunferencial de expansión -19-, que aplica la cubeta -13- contra las paredes de la cámara -1-, lo que hace más perfecto el funcionamiento del émbolo.
20. El vástago -10-, vinculado a cada uno de los émbolos, como se ha indicado anteriormente por medio de la espiga -11- y la tuerca -12-, queda firmemente sujeto
25. gracias a orificios coincidentes previstos en los elementos -13-, -14-, -15- y -16-, así como en una arandela de tope -20- aplicada contra la caja -13- y que recibe di-

342645



rectamente la tuerca -12-, cuyos citados elementos -13-,
-14-, -15-, -16- y -20- presentan sendas perforaciones -21-
-22-, -23-, -24- y -25- coincidentes, que forman el orifi-
cio -7- anteriormente aludido del émbolo, de cuyas perfo-
raciones los bordes de la correspondiente al plato -14-
5. forman asiento para la válvula pendular flexible -3-.

La sujeción de esta válvula en el interior del
émbolo queda asegurada mediante un tornillo -26- cuya cabe-
za resulta aplicada en el fondo de la cubeta -13- y oclui-
da en un orificio previsto en el disco -16-, mientras que
10. el cuerpo de dicho tornillo es pasante por perforaciones
prácticadas en los platos -14- y -15- y recibe una tuerca
-27-.

Serán independientes del objeto de la invención
15. los detalles y características accesorias empleadas en su
puesta en práctica ym en general, cuanto no altere la esen-
cillidad de las siguientes reivindicaciones.

- .-

N O T A

Se reivindica como objeto de este certificado de
adición:

20. 1. Mejoras en el objeto de la patente principal
nº 325.194 por "Perfeccionamientos en aparatos ordeñadores
automáticos", caracterizadas por el hecho de constituir
el elemento valvular de los émbolos accionados sincrónica-

342645

20 JUN 1964



mente por dispositivos de excéntrica por una válvula pendular flexible de compuerta, montada en el interior del correspondiente émbolo y constituida por una lámina provista de un contrapeso.

5. 2. Mejoras en el objeto de la patente principal nº 325.194 por "Perfeccionamientos en aparatos ordeñadores automáticos", según la reivindicación anterior, caracterizadas por el hecho de constituir los émbolos a base de una cubeta de cuero en la que se alojan dos platos de bordes de refuerzo en escalón correspondientes, así como un disco, cuyos tres últimos elementos reciben un tornillo con tuerca que sujeta la válvula, oscilante ante un orificio formado por perforaciones coincidentes de la caja, el disco y los platos, el borde de la perforación de uno de cuyos platos forma asiento para la válvula, y de la perforación de una arandela de tope aplicada al exterior de la cubeta y contra la que se aplica una tuerca enroscada en una espiga del vástago del émbolo, la cual es pasante por orificios correspondientes de la arandela, la cubeta, el disco y los platos cuyos bordes en escalón forman un alojamiento para un muelle circunferencial de expansión, que aplica el émbolo contra las paredes de la cámara.
- 10.
- 15.
- 20.

25. 3. Mejoras en el objeto de la patente principal nº 325.194 por "Perfeccionamientos en aparatos ordeñadores automáticos".

342645



30 JUN.

La presente memoria consta de seis hojas foliadas escritas a máquina por una sola cara.

Barcelona, 20 de junio de 1967

JOSE CAIXAS CAROLA

p.a.

342645

Fig. 1 342645

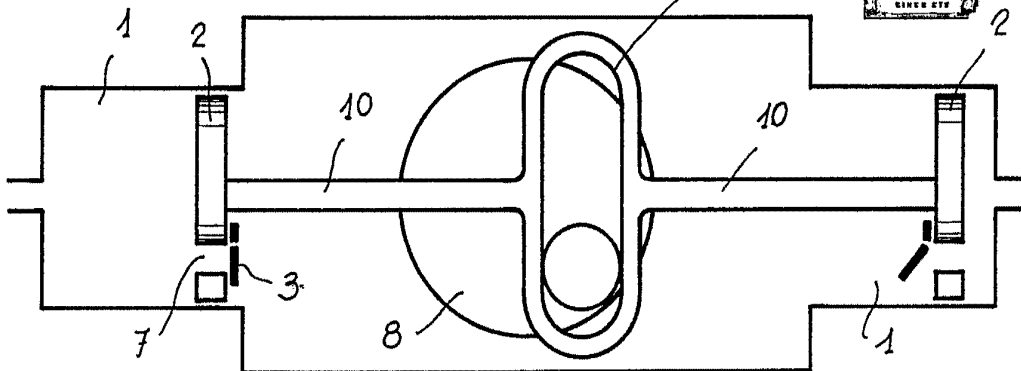
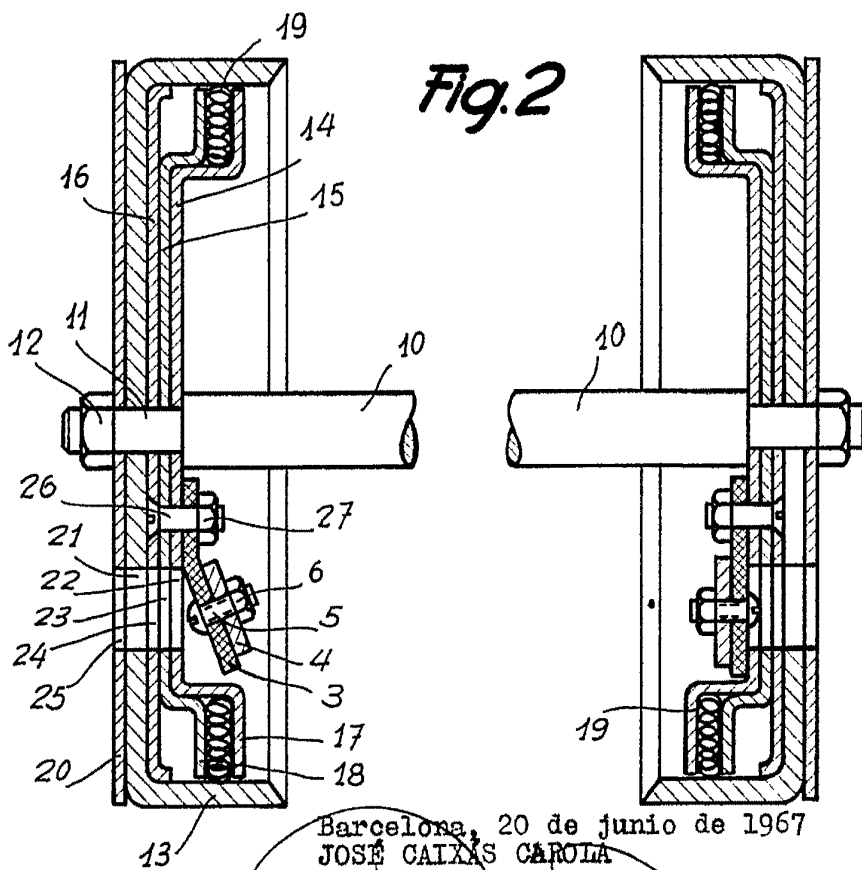


Fig. 2



Barcelona, 20 de junio de 1967
JOSÉ CALIXAS CAROLA

p.a.

14.838-1