

341928

PATENTE DE INVENCION

DREG N° 387.

341928



Memoria Descriptiva

sobre:

"Perfeccionamientos en sistemas de alimentación de circuitos
impresos por bloques de unión"

Solicitante: ETABLISSEMENTS Ed. JAEGER S.A.,
entidad francesa, residente en
2, rue Baudin, Levallois-Perret,
Seine, Francia.

5. La presente invención tiene por objeto un sistema de alimentación utilizable para cualquier aparato que comprende un circuito impreso. Utiliza una caja de clavijas cuyas formas son estudiadas para impedir un montaje incorrecto y en particular invertido.

341928

-2-



Esta caja está controlada por patillas de formas apropiadas, moldeadas de fábrica con la caja o fijadas sobre la misma.

5. La descripción de un ejemplo de realización se hace con ayuda de los planos adjuntos en los que, la fig. 1 representa la vista en planta de las patillas de guía y del circuito impreso;

la fig. 2 representa una sección de las mismas piezas; por la línea A-A de la figura 1,

10. la fig. 3 representa la vista según la flecha B de la caja de clavijas;

la fig. 4 representa el perfil de la misma caja.

15. En el caso descrito, la caja del aparato comprende tres patillas de fijación de la caja de clavijas: dos patillas 1 de extremo y una patilla 2 intermedia, pero esta caja podría comprender únicamente dos patillas 1 ó también dos patillas 1 y un número cualquiera de patillas intermedias 2.

20. Entre estas patillas aparece en la fig. 1 el circuito impreso 3, colocado, como indica la figura 2, en el plano de los ángulos 4 de las patillas.

25. Por otra parte, una caja de clavijas 5, con preferencia imperdibles, se prevé para venir a encajar en el conjunto de las patillas 1 y 2 y del circuito impreso 3. Comprende a cada lado dos lengüetas 6 y 7 que encajan los ángulos 4 de las patillas 1 y 2. A fin de evitar un ajuste incorrecto, la lengüeta 7 se prevé bastante larga para que pueda deslizarse a

30.

341928

-3-



lo largo de la superficie interna 8 de las patillas 1 y 2 y se encuentra por tanto obligatoriamente a lo largo de la cara externa 9 de estas mismas patillas.

5. Por otra parte, la caja 5 comprende entre las dos lengüetas 6 y 7 un ligero resalte 10 que viene a alojarse en el esconce 11 de las patillas y no permite que salga la caja 5 si no es con una fuerza superior a la necesaria para la colocación en posición.

10.

N O T A

15. Descrita suficientemente la naturaleza del invento, así como la manera de realizarlo en la práctica, debe hacerse constar que las disposiciones anteriormente indicadas son susceptibles de modificaciones de detalle en cuanto no alteren su principio fundamental. También se hace constar que el invento corresponde a una Solicitud de Patente presentada en Francia nº PV. 90.629 de 11 de enero de 1967 acogéndose, por lo tanto, a los beneficios que conceden los
20. Convenios Internacionales en vigor, siendo lo que constituye la esencia del referido invento y por lo que se solicita Patente de Invención por 20 años en España: "PERFECCIONAMIENTOS EN SISTEMAS DE ALIMENTACION DE CIRCUITOS IMPRESOS POR BLOQUES DE UNION"; caracterizándose por lo siguiente:
- 25.

30. 1ª - Perfeccionamientos en sistemas de alimentación de circuitos impresos por bloques de unión, caracterizados porque en la caja del aparato que incluye el circuito impreso, se dispone moldeadas de fábrica con dicha caja o fijadas posteriormente unas

341928

-4-



patillas provistas de un esconce, para la conexión y sujeción con la caja de clavijas.

5. 2ª - Perfeccionamientos según reivindicación 1ª, caracterizados porque las patillas se disponen en los extremos y en espacio intermedio de dicho circuito impreso, para guiar correctamente la caja de clavijas.

10. 3ª - Perfeccionamientos según reivindicación 1ª, caracterizados porque en la caja de clavijas se disponen dos lengüetas de largos diferentes y configuración tal que impiden un montaje incorrecto de dicha caja de clavijas con el aparato.

15. 4ª - Perfeccionamientos según reivindicación 3ª, caracterizados porque en la caja de clavijas se dispone un ligero resalte capaz de introducirse en el esconce de las patillas y efectuar la detención de dicha caja de clavijas al conectarse con el aparato.

20. 5ª - Perfeccionamientos en sistemas de alimentación de circuitos impresos por bloques de unión, tal y como queda substancialmente descrito en la presente Memoria e ilustrado en los dibujos adjuntos.

Esta Memoria consta de cuatro hojas escritas a máquina por una sola cara.

Madrid,

17 JUN. 1967

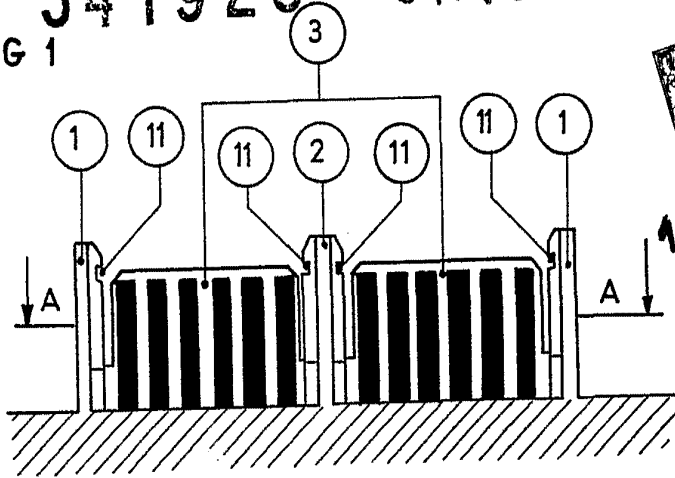
ETABLISSEMENTS Ed. JAEGER S.A.,

J. GOMEZ ACEBO Y MODEY
p. p. Firmado: F. Hernández Ruiz

341928

341928

FIG 1



17 JUN 1957

FIG 2

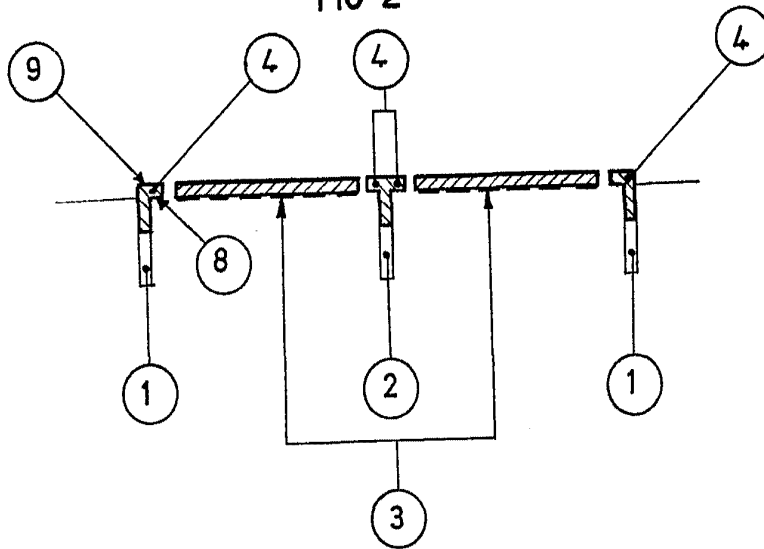


FIG 4

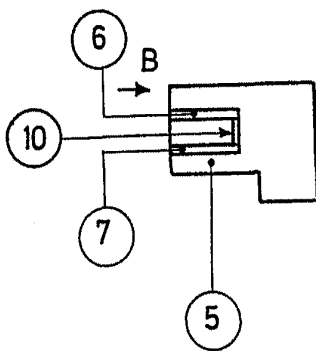
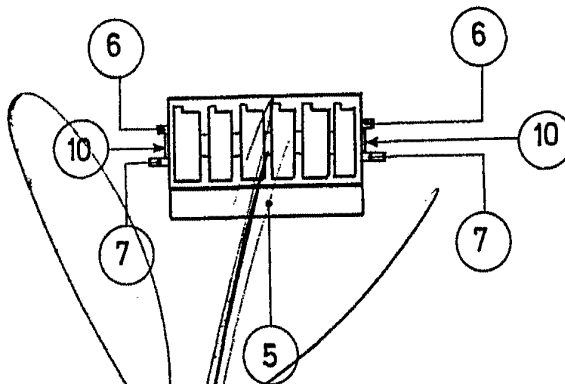


FIG 3



17 JUN 1957

MADRID.
ETABLISSEMENTS Ed. JAEGER S.A.

ESCALA VARIABLE.

GOMEZ ACEBO Y MODER
Ingenieros de F. Hernández Ayll