

341395



341395

PATENTE DE INVENCION

que por veinte años, para España y sus posesiones, se solicita a favor de DON FRANCISCO PEÑA HIDALGO, de nacionalidad española, residente en CARMONA (Sevilla), c/ Juan de Lugo, 4, por: "MEJORAS INTRODUCIDAS EN LAS MAQUINAS LIMPIADORAS Y CLASIFICADORAS DE GRANOS".-

Memoria descriptiva

Las máquinas limpiadoras y clasificadoras de granos, muy especialmente las de trigo, están abastecidas por medio de una tolva de entrada alimentada gradualmente a mano; a la salida del grano una vez limpio, se le acoplan unos sacos en la parte inferior y cuando están llehos se le retiran.

5 Como se deduce de estas operaciones, la faena es laboriosa y antieconómica, ya que todas las operaciones menos las de limpieza hay que hacerlas a mano.

10 Con estas mejoras cuyo registro se solicita, se eliminan totalmente estas operaciones, pues tanto el suministro de grano a limpiar, como la salida del grano ya limpio, se realizan por medios mecánicos y de una manera gradual y continua, con lo que el abastecimiento y la carga de sacos se hace también con más orden.

15 Las mejoras cuyo registro se solicita, se caracterizan

341395



- 2 -

por ser un tubo recto (1 fig. 2) el cual lleva alojado en su interior concéntrico a él un sin fin (2 fig. 2), montado en conexión con una transmisión de trócola (3 fig. 2); esta trócola está conectada al eje correspondiente a la polea (4 fig. 2) de la máquina -  
20 limpiadora de granos.

El extremo inferior del tubo (1 fig. 2) lleva un soporte de varilla (5 fig. 2) de longitud graduable para colocarlo en el lugar deseado y a la altura que convenga; para la salida del grano, y para que caiga sobre la batea correspondiente de la máquina,  
25 lleva este tubo un injerto (6 fig. 2) en forma de piquera de salida, por donde sale el grano a limpiar con toda facilidad.

Una vez que el grano pasa por las diferentes cribas de la máquina, cae por gravedad a una tolva de donde toma la salida por una piquera (7 fig. 2) a la que va conectada una pequeña tolva (8 fig. 2) correspondiente al tubo elevador (9 figs. 1-2); este tubo igualmente equipado con un sin fin interior (10 fig. 2) y también puesto en movimiento por medio de una trócola (11 fig. 2) que va conectada al eje de la polea inferior (12 fig. 2) correspondiente a la máquina. Este sinfín (10 fig. 2) recoge el grano  
30 ya limpio y lo eleva hasta la boca de salida, que está formada por un injerto tubular (13 figs. 1-2) donde se puede acoplar los sacos para llenarlos con toda facilidad.

Estos tubos se pueden montar y desmontar con toda facilidad, simplemente hay que desconectar las trócolas (3 y 11 fig.  
40 2) y los soportes de fijación (14 y 15 fig. 2) .

Todo según se detalla en el dibujo adjunto en el que se representa, en

-fig. 1, una vista en alzado lateral de una máquina limpiadora con los tubos de carga y descarga montados, y

45 -fig. 2, una vista en alzado frontal de la misma.

Descrita suficientemente la naturaleza y alcance de la presente invención, se hace constar que en la misma, podrán ser



variables los materiales, dimensiones y en general aquellos otros  
 detalles accesorios y secundarios que no alteren cambien ni modi-  
 50 fiquen la esencialidad propuesta.

Los términos en que queda redactada esta memoria son --  
 ciertos y fiel reflejo del objeto descrito, debiéndose tomar en -  
 un sentido más amplio y nunca en forma limitativa.

#### REIVINDICACIONES

55 Se reivindica como de la propia y nueva invención la propiedad y  
 explotación exclusiva de:

1ª.-Mejoras introducidas en las máquinas limpiadoras y clasifica-  
 doras de granos, caracterizadas, por estar constituidas por un jue-  
 60 go de tubos rectos equipados con un sin fin giratorio interior -  
 para el transporte del grano, accionado por medio de una trócola  
 conectada a las poleas de transmisión de la máquina.

2ª.-Mejoras introducidas en las máquinas limpiadoras y clasifica-  
 doras de granos, según reivindicación 1ª, caracterizadas, por lle-  
 var una tolva acoplada al tubo para la entrada del grano y en el  
 65 otro extremo, una piquera tubular en forma de V invertida para -  
 la salida del grano; para la fijación de estos tubos a la máquina,  
 van equipados con unos soportes fácilmente desmontables.

3ª.-"MEJORAS INTRODUCIDAS EN LAS MAQUINAS LIMPIADORAS Y CLASIFICA-  
 DORAS DE GRANOS".-

Consta la presente memoria descriptiva de tres hojas nu-  
 meradas y mecanografiadas por una sólo cara a las que se acompañan  
 un plano para su mejor comprensión.

MADRID, 15 JUN 1967 DE 1.967

RODOLFO DE LA TORRE ROSELLO  
 P. P.

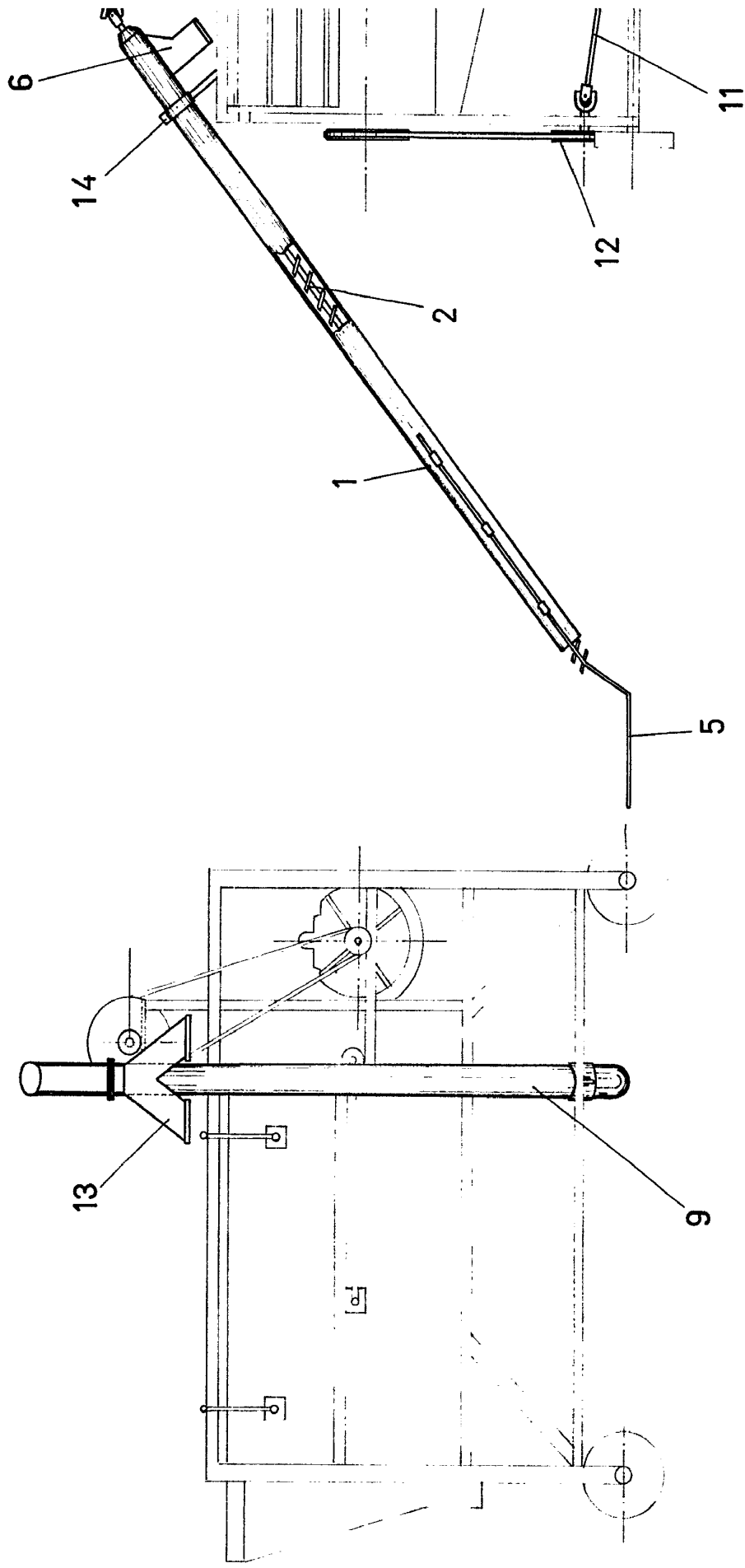
  
 José Pérez Collado

D. FRANCISCO PEÑA HIDALGO

341395

341395

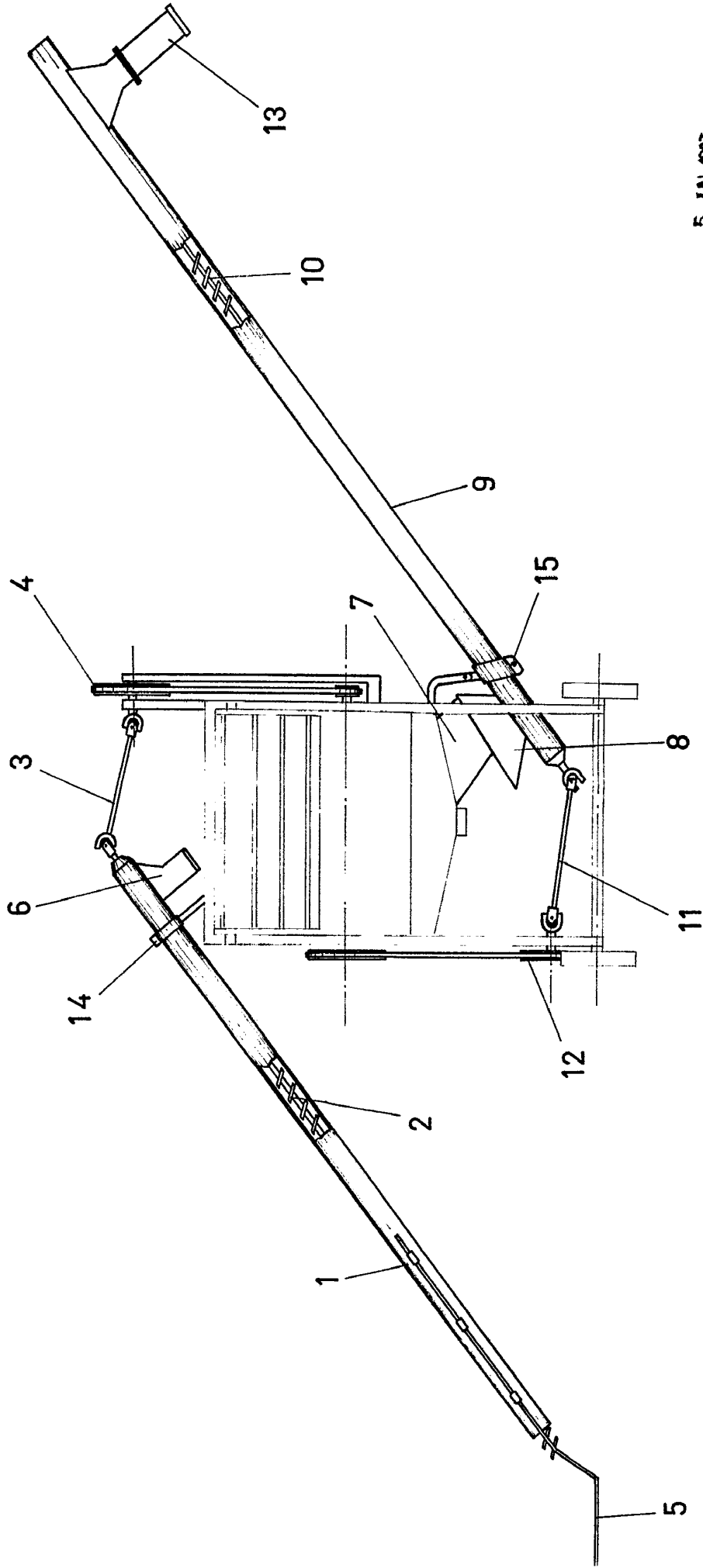
Figura 1



341395



Figura 2



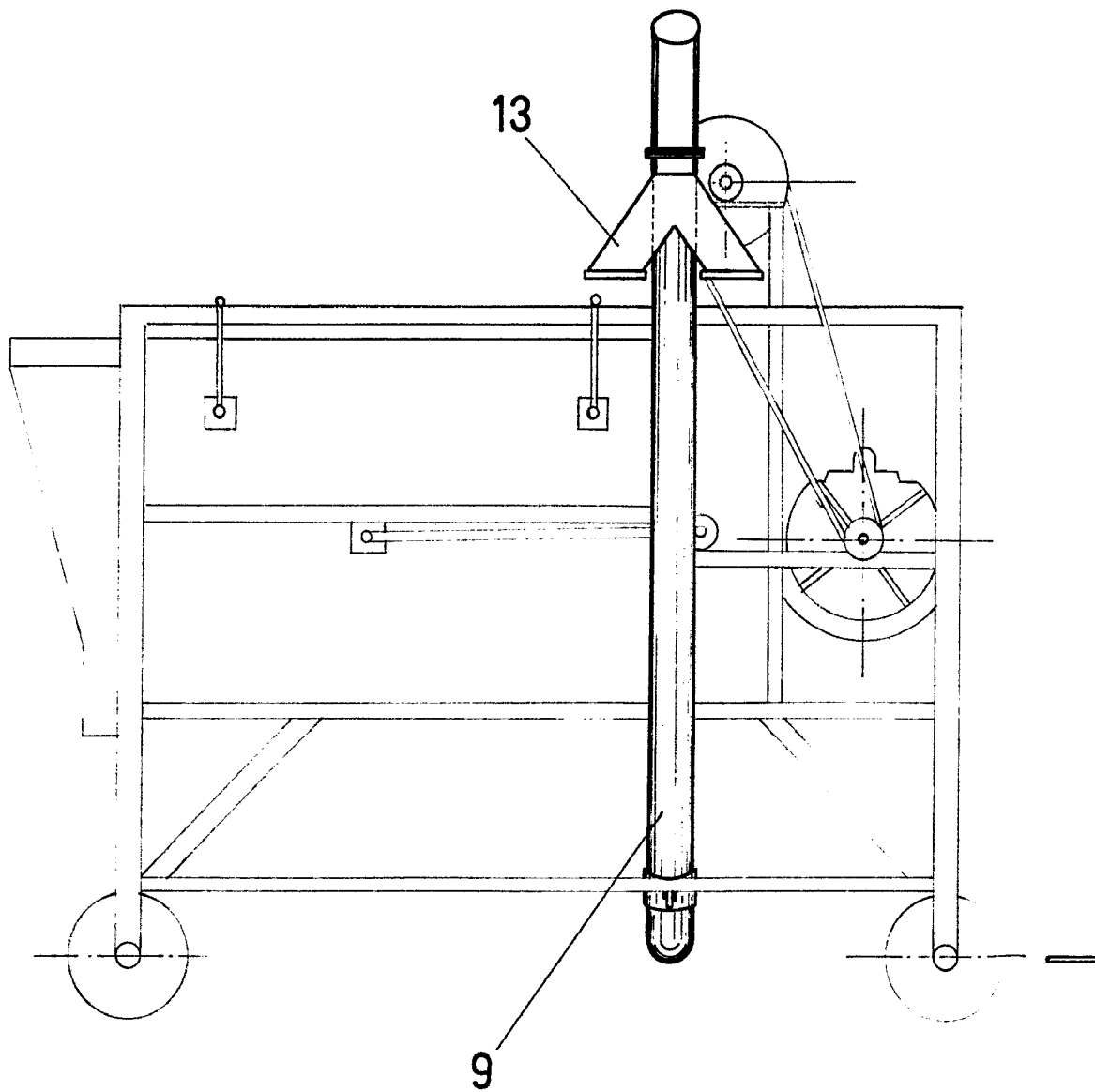
5 JUN 1967

SECRET

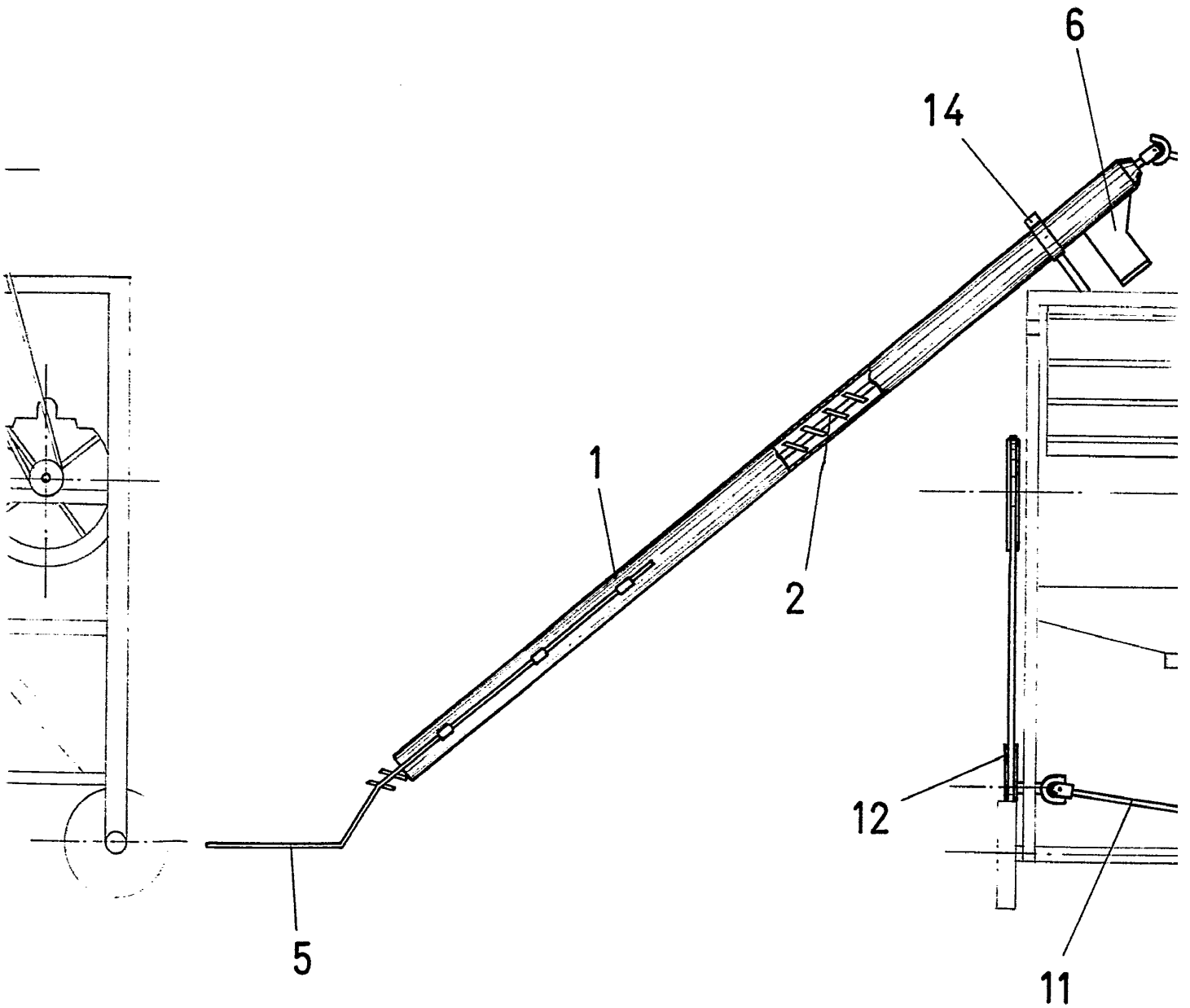
*Manuel*  
José Tárnez Collado

Escala Variable

Figura 1 341395



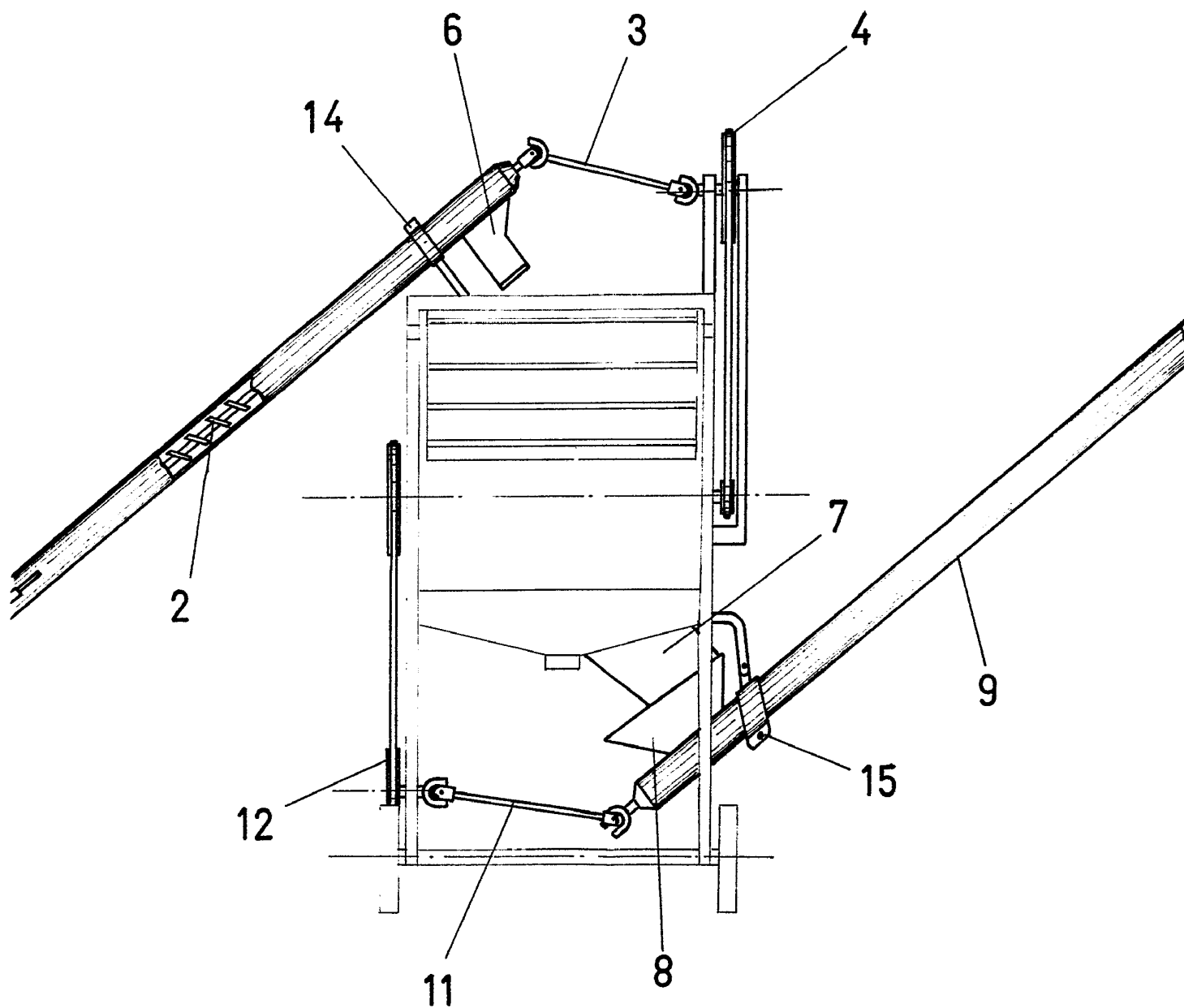
34130E



1305

304 22

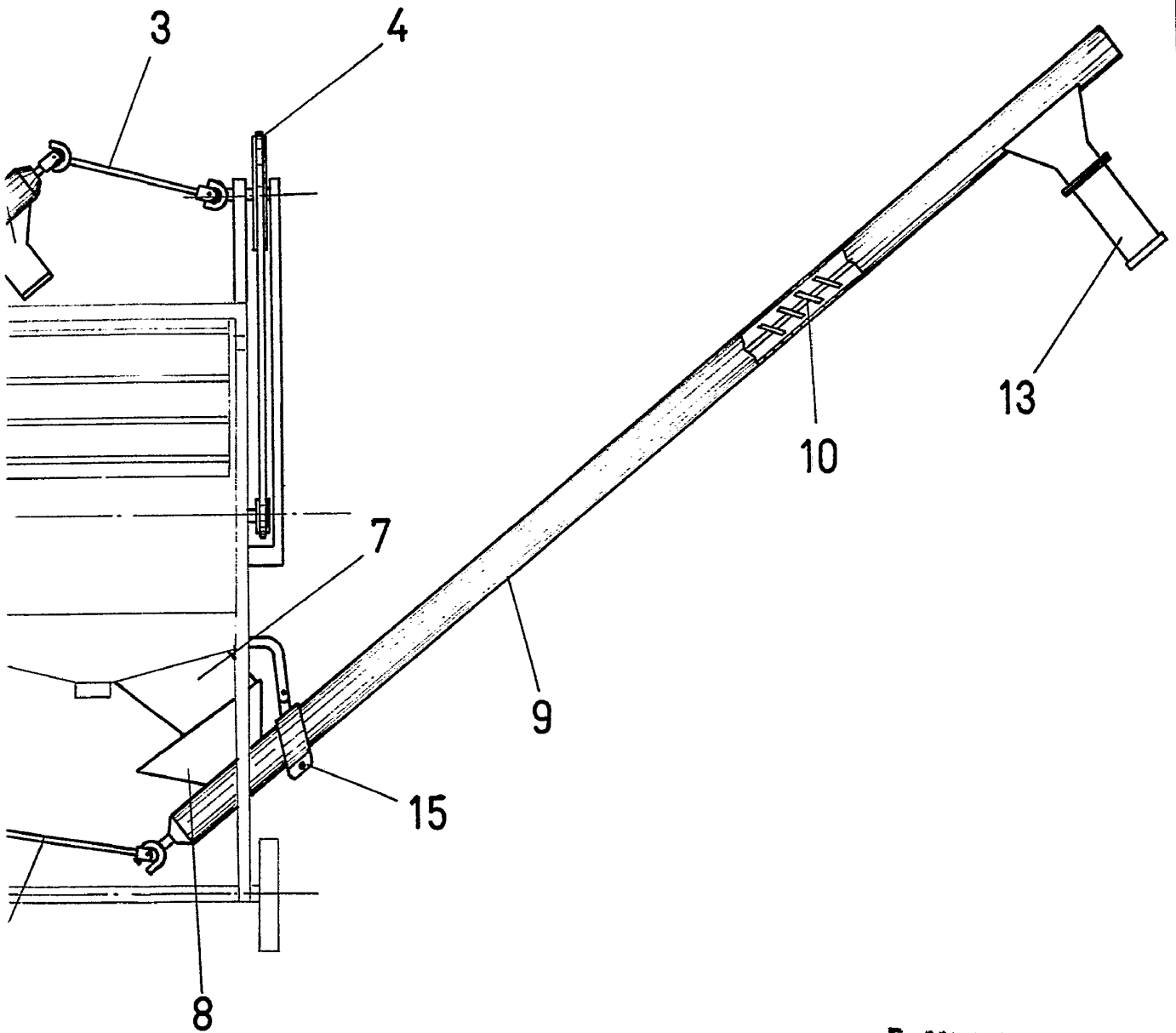
Figur



Escala Va



Figura 2



5 JUN. 1967

... A TORRE ROSELLÓ

*Josep Collado*  
José Pérez Collado

Escala Variable