



MP/.

340676

memoria descriptiva

CLASE DE REGISTRO una Patente de Invención, por veinte años en España,

NOMBRE Y NACIONALIDAD DEL SOLICITANTE Alfred Teves Maschinen-und Armaturenfabrik Kommandit-Gesellschaft (Sociedad alemana)

RESIDENCIA Y DOMICILIO 6 Frankfurt/Main 8 (Alemania)
Rebstöcker Strasse, 41-53

OBJETO "DISPOSITIVO DE CILINDRO PRINCIPAL DE FRENO".

- - - -

INVENTOR: Walter Fuchs, de nacionalidad alemana.

- - - -

PRIORIDAD: Solicitud Patente alemana T 31.754 II/63c del día 3 de Agosto de 1966.

- - - -

340676



- 1 -

1

El invento se refiere a un dispositivo principal de cilindro de freno, especialmente para vehículos automóviles, con un depósito compensador, dispuesto separadamente, que está unido por un tubo elástico con el cárter del cilindro.

5

10

Ya es conocido anteriormente, en tales cilindros principales de freno, conectar el tubo de empalme entre el depósito de compensación y el cilindro por medio de un enroscamiento tubular en el cárter del cilindro. Este enroscamiento se compone en ello de un tubo de empalme, sobre el que se corre el tubo de empalme y de un tornillo de tubo, a través del cual se hace pasar el extremo rebordeado del tubo de empalme y que se enrosca en el taladro de empalme provisto de una rosca y de una superficie cónica de junta, en lo que el extremo rebordeado del tubo de empalme se comprime hermeticamente entre la superficie de junta y la rosca tubular. Esta constitución del empalme de tubo, sin embargo, es muy costosa y requiere en el montaje tanto sitio para que sea posible apretar la tuerca del tubo con una llave para tuercas.

15

20

25

También es conocido efectuar el empalme del conducto de enlace hacia el depósito compensador con ayuda de un tapón de goma abotonado en el taladro de empalme del cilindro principal. Para que el extremo del tubo, fijado en el tapón de goma, no pueda asentarse sobre el fondo del taladro de empalme y por ello pueda impedir el aflujo de líquido de freno, entre el extremo del tubo y el fondo del agujero de empalme se requiere un disco distanciador con agujero.

El invento tiene ahora por objeto



340676

1 crear un cilindro de freno principal de la clase mencionada ini-
cialmente, en el que el empalme hacia el depósito compensador
se compone de sencillas partes de construcción, que son fabrica-
bles de un modo especialmente económico y cuyo montaje puede eje-
cutarse de un modo sencillo, rápido y sin gran necesidad de es-
5 pacio.

Este problema se resuelve según el in-
vento, porque el empalme del conducto de enlace en el cilindro
principal de freno se efectúa por un tapón de goma provisto de
un tubo de empalme, que está abotonado en el taladro de empal-
10 me en el cárter de cilindro. El tubo de empalme está constitui-
do en ello ventajosamente de modo que uno de sus extremos pre-
sente dos rodetes, por los que está asegurado contra corrimien-
to axial en el tapón de goma, mientras que el otro extremo está
provisto de un rodete y de una superficie cónica de deslizamien-
15 to para correrse encima y sujetar el tubo elástico. El tubo de
empalme, correspondiendo a los requisitos de montaje, puede es-
tar ejecutado en ello recto o acodado a voluntad. Para dar una
sujeción segura al tapón de goma en el taladro de empalme. El
20 mismo a su entrada está provisto de un rodete. Por ello no se
necesita la introducción de ningún disco especial distanciador.

El tubo de empalme está ejecutado ven-
tajosamente de material plástico y puede estar acodado a volun-
tad.

25 Un ejemplo de ejecución del invento
se representa en el dibujo y se describe más detalladamente en
lo que sigue.

El cárter 1 de cilindro, del cilindro



340676

- 3 -

1 principal, está provisto de un taladro de empalme 2, que está
unido con el taladro 3 de curso posterior y con el taladro 4
de compensación. En el taladro de empalme 2 está abotonado el
tapón de goma 5 hermeticamente, con el tubo de empalme 6 y por
5 el rodete 7 se asegura a la entrada del taladro de empalme 2
contra deslizamiento de salida. El tubo de empalme 6, por razo-
nes constructivas, aquí está acodado y provisto de rebordes ex-
teriores 8 y 9, que le aseguran después de abotonar, en el ta-
pón de goma 5 contra corrimiento axil. El extremo del tubo de
10 empalme, que sobresale del tapón de goma, presenta un rodete 10,
que sale conicamente hacia el extremo del tubo, sobre el que se
corre la tubería de enlace 11 hacia el depósito compensador, que
aquí se compone de un tubo de material plástico, sobre el tubo
de empalme 6 y por la deformación elástica se sujeta en el rode-
15 te 10. El tubo 6 es giratorio en el tapón de goma 5, sin que por
ello se afecte a la hermeticidad entre el tubo de empalme 6 y
el tapón de goma 5.

N O T A
=====

20 La presente patente de invención, com-
prende las siguientes reivindicaciones:

1.- Dispositivo de cilindro principal
de freno, especialmente para vehículos automóviles, con un de-
pósito de compensación, dispuesto separadamente, que está unido
25 por un conducto de enlace con el cárter del cilindro, caracteri-
zado porque uno de los extremos del tubo de empalme presenta dos
rebordes exteriores por los que está asegurado contra corrimien-
to axil en el tapón de goma, mientras que el otro extremo del

340676



- 4 -

1 tubo de empalme está provisto de un rodete y de una superficie
cónica de deslizamiento para correrse encima y sujetar el con-
ducto de enlace hacia el depósito de compensación.

5 2.- Dispositivo según la reivindi-
cación 1, caracterizado porque el taladro de empalme en su en-
trada presenta un rodete, por el que se sostiene el tapón de go-
ma en su posición después de su abotonado.

10 3.- Dispositivo según las reivindi-
caciones 1 y 2, caracterizado porque el tubo de empalme se com-
pone de material plástico y puede constituirse acodado a volun-
tad.

4.- Dispositivo de cilindro princi-
pal de freno.

15 Según se describe y reivindica en
esta memoria descriptiva y se ilustra con los dibujos que a la
misma se acompañan.

Consta dicha memoria de cuatro ho-
jas foliadas y escritas a máquina por una sóla de sus caras.

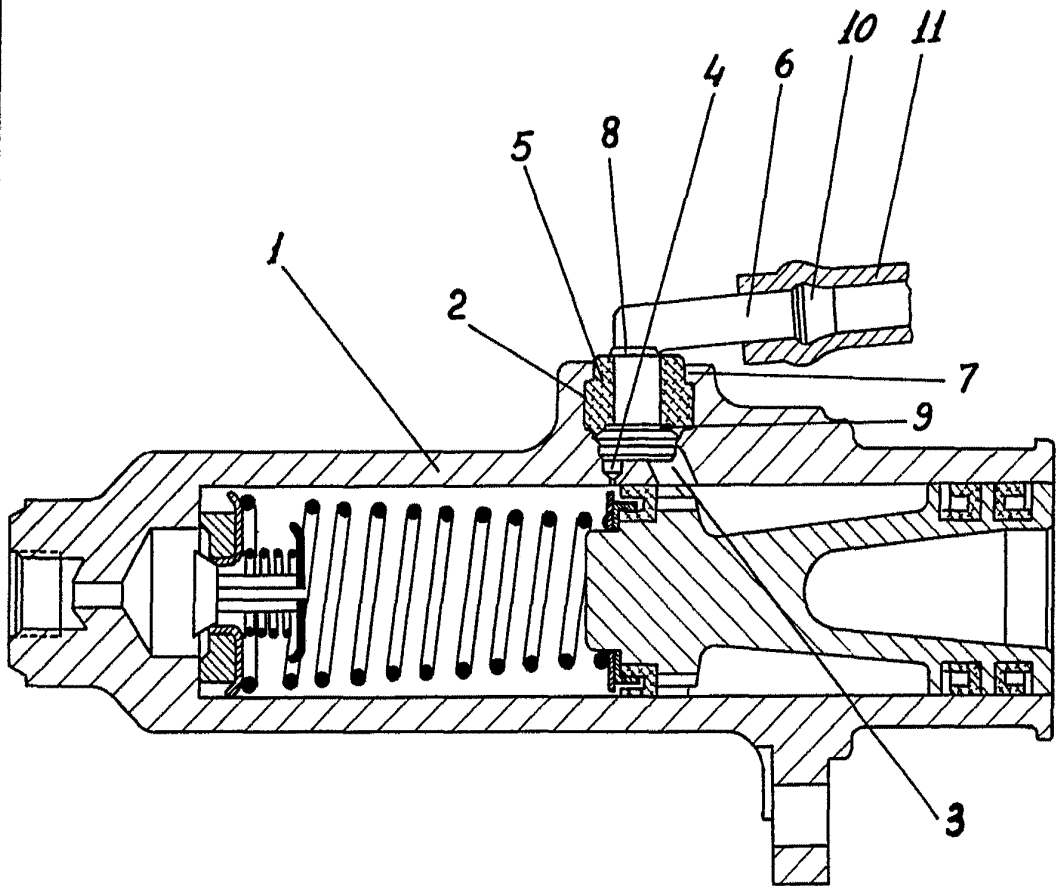
Madrid, 18 Mayo 1967

20 CARLOS ROEB

25

KOL. ~~Reit~~-Gesellschaft

340676



SOLE

CARLOS ROER

23.063