

2156



2º CERTIFICADO DE ADICION

que por veinte años, para España y sus Posesiones, se solicita a favor de DON JUSTO ARRANZ FRUTOS, de nacionalidad española, residente en LA RODA DE ANDALUCIA (SEVILLA-ESPAÑA), por: "MEJORAS INTRODUCIDAS EN LA PATENTE PRINCIPAL N.º. 257.657 POR: GRADA DE DISCOS DILATADOS".-

Memoria Descriptiva

Las gradas de discos que tienen más de un cuerpo, tiene - que estar dotada de una elasticidad que le permita acoplarse fácilmente a las ondulaciones del terreno, máxima si esta grada tiene en cada cuerpo un conjunto de diez ó más discos.-

5 Cuando no existe este tipo de elasticidad, lo que sucede es que tanto la grada como el tractor, no realizan los esfuerzos de una manera continua, y se suceden los tirones y arranque que ocasionan roturas y deformaciones en los discos, chasis y articulaciones, además el terreno trabajado presenta una desigualdad muy apreciable
10 que le hace necesario una nueva operación, para mover la tierra a - mano.-

Para evitar estos inconvenientes, se ha creado este tipo de chasis en el que tanto el paño o cuerpo anterior como el poste--



- 2339156

15 rior son articulado, por su mitad aproximadamente, teniendo además
entre ellos, una articulación elástica equilibrada por medio de un
bombin hidráulico que le proporciona una correcta amortiguación en
el cierre y apertura entre paños, cuando los discos encuentra resis-
tencia en el terreno; este bombin también permite darle a los paños
la apertura deseada entre ellos, según el tipo de labor a realizar
20 y las características del terreno.-

Este chasis esta formado por dos cuerpos (1-2-figs. 1-2-3)
sobre los que van montados los discos (3-figs. 1-2-3-4).-

Estos chasis estan dotado de una articulación central (4-
figs. 1-2) que permiten a la grada adaptarse a las deformaciones del
25 terreno, por muy pronunciados que estos sean .-

Para darle a los paños de discos la apertura ó cierre de-
seado lleva esta grada una articulación (5-figs. 1-2-3) a base de -
pletinas embisagradas a chasis con libertad de movimiento pero accio-
nada por medio de un bombin (6-figs. 1-2-3) hidráulico que a su vez -
30 hace de amortiguador.-

Los grupos de discos son de dos en adelante y estan equi-
pados con un carrete separador (7-figs. 1-2-4); y entre dos discos
consecutivos llevan un buje porta-radamiento (8-fig. 4) emparedado
entre los separadores porta-rodamientos (9-fig. 4) que son lo que --
35 hacen el aprieto entre el disco correspondiente y el guardapolvo --
(10-fig. 4) del reten (11-fig. 4).- Todo este conjunto va montado so-
bre el eje (12-fig. 4) que esta provisto en sus extremos de un juego
de tuercas (13-figs. 2-3) y un cono de freno.-

40 Todo según se detalla en el dibujo adjunto que atitulo de
ejemplo acompaña a la presente memoria descriptiva en el que repre-
senta:

Fig. 1 Una vista en alzado frontal de la grada;

Fig. 2 Una vista en planta de la misma;

Fig. 3 Vista en alzado lateral;



45 Fig. 4 Un detalle del acoplamiento y fijación de discos y rodamientos

REIVINDICACIONES

Se reivindica como de la propia y nueva invención la propiedad y explotación exclusiva de:

50 1ª.- Mejoras introducidas en la patente principal nº. 257.657 por: Grada de discos dentados, caracterizadas por llevar un chasis formado por dos cuerpos articulados entre si, mediante un juego de pletinas abatibles que por la acción de un bombin hidráulico se le puede dar el angulo deseado.-

55 2ª.- Mejoras introducidas en la patente principal nº. 257.657 por: Grada de discos dentados, según reivindicación 1ª, caracterizadas por llevar cada uno de estos cuerpos porta-discos, articulado también por medio de una bisagra situada en la mitad aproximadamente del conjunto.-

60 3ª.- Mejoras introducidas en la patente principal nº. 257.657 por: Grada de discos dentados, según reivindicaciones 1ª y 2ª, caracterizadas por llevar los discos montado entre unos carretes separadores concentricos al eje principal, y para facilitar el giro lleva un juego de rodamiento montado sobre unos bujes y otro juego de separadores unos pequeños que a su vez también sujetan los guardapolvo de los retenes de engrase de los cojinetes.-

65 4ª.- "MEJORAS INTRODUCIDAS EN LA PATENTE PRINCIPAL Nº. 257.657 POR: GRADA DE DISCOS DENTADOS".-

Consta la presente memoria descriptiva de tres hojas numeradas y mecanografiada por una sola cara a las que se acompañan un plano para su mejor comprensión.-

SEVILLA, 11 de ABRIL de 1.967.-

RODOLFO DE LA TORRE BOSELLO
P. P.

[Handwritten signature]
Jose Pérez

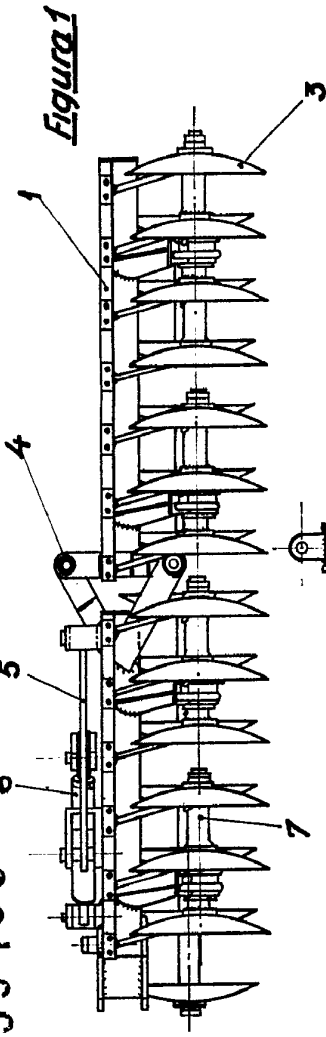


Figura 2

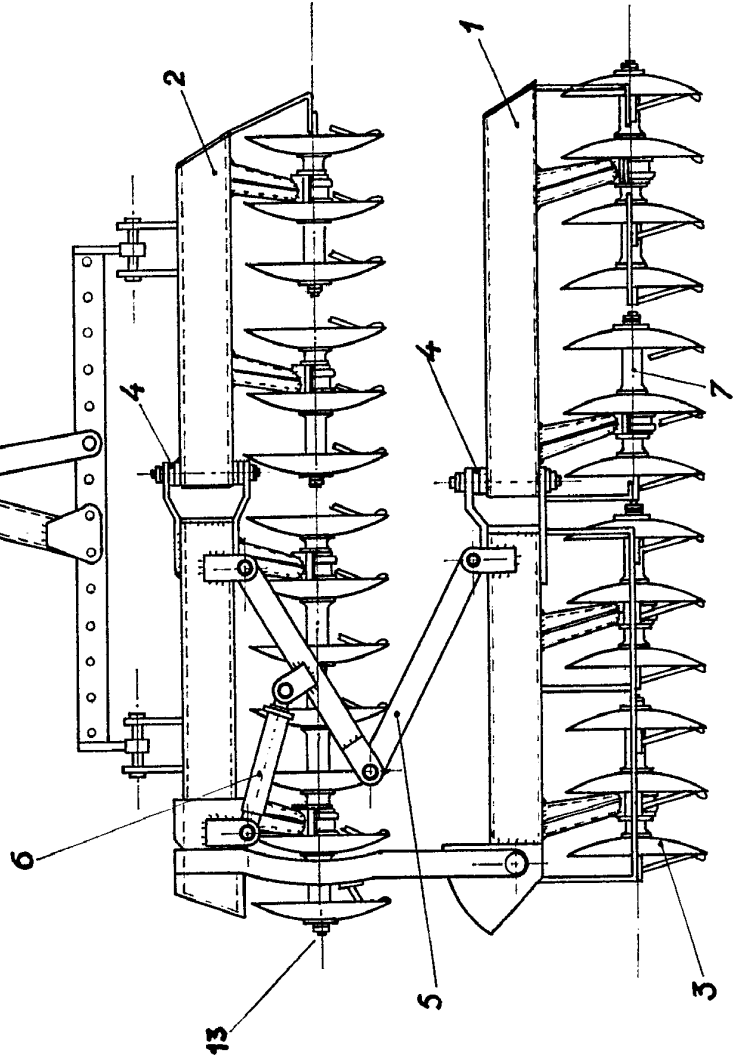
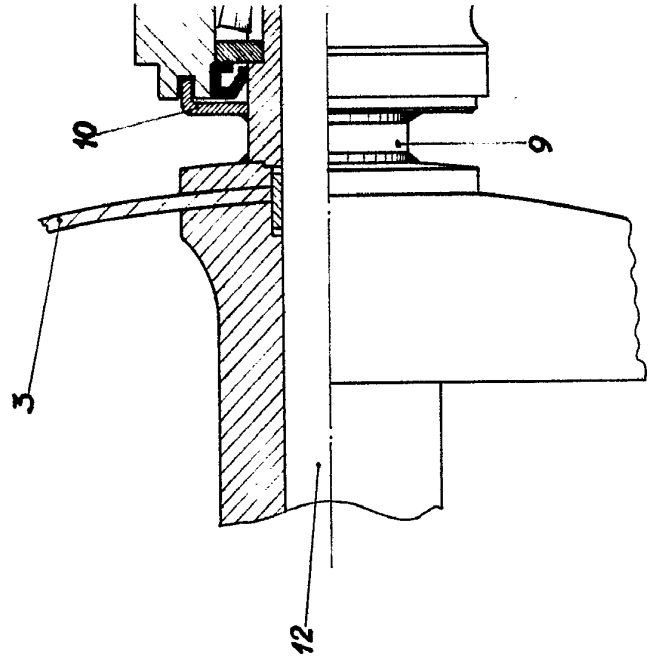
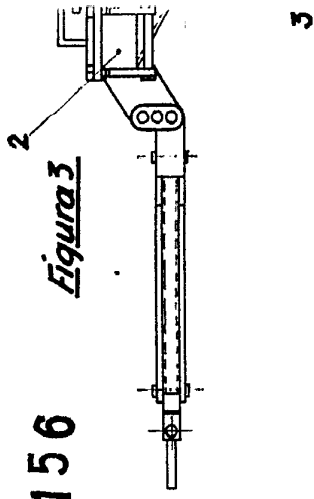
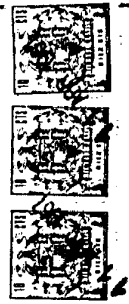


Figura 1





339156

339156

Figura 1

Figura 3

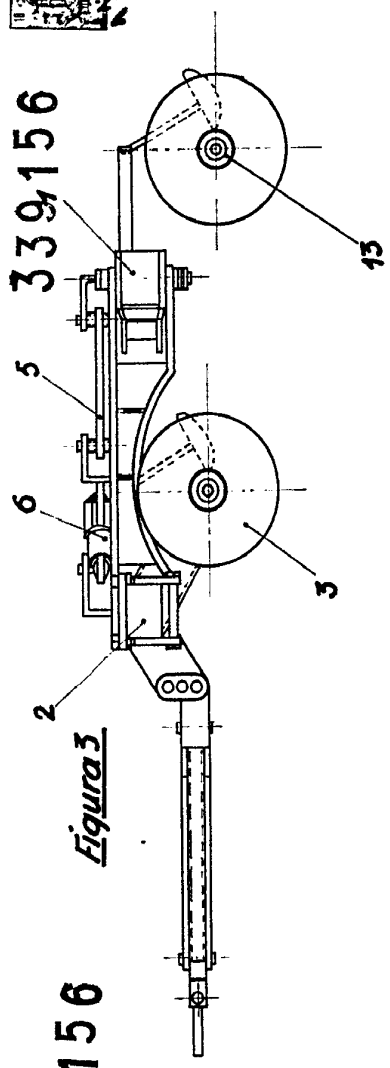
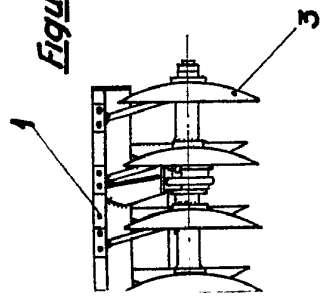


Figura 2

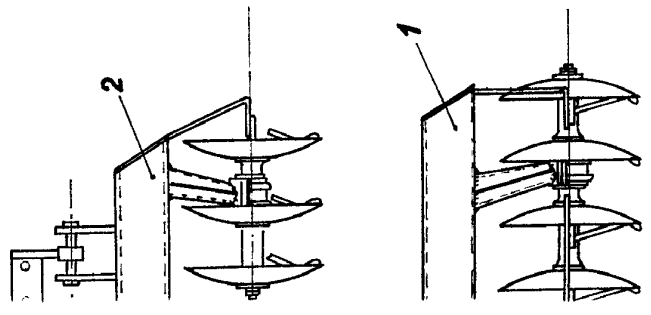
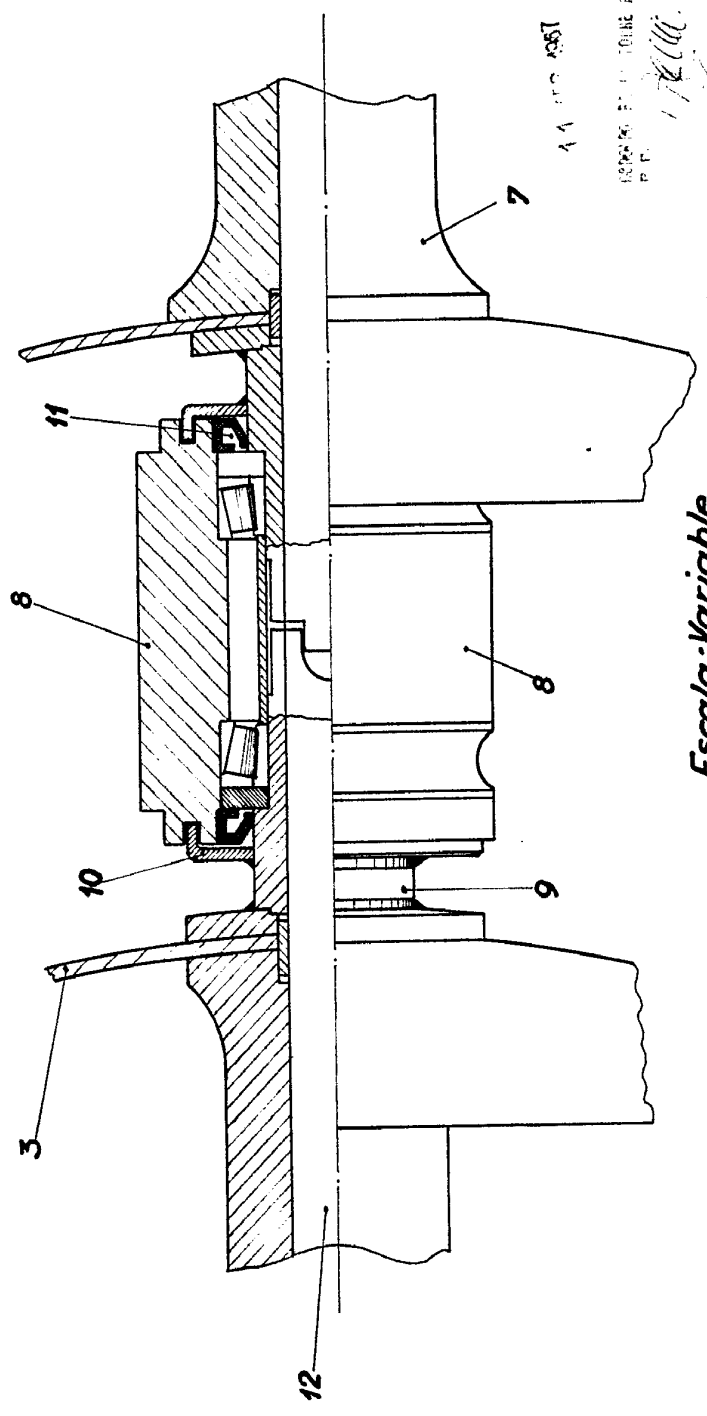


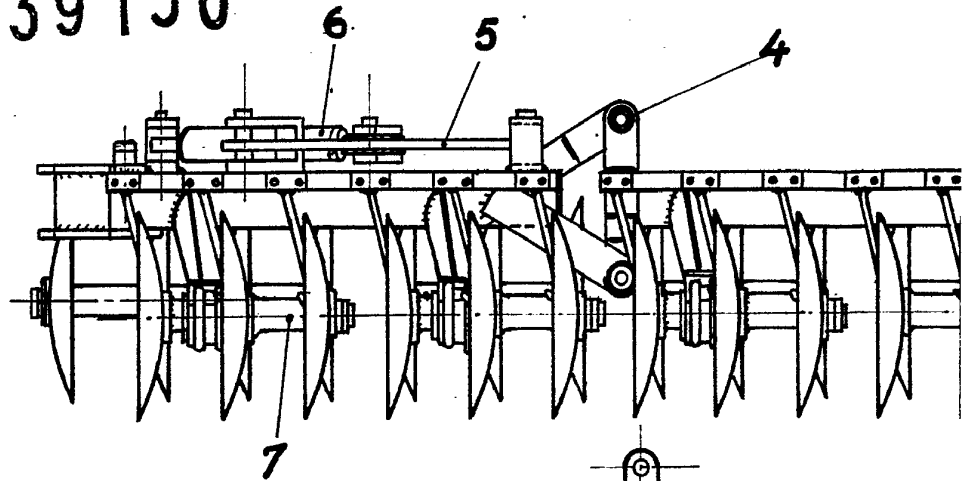
Figura 4



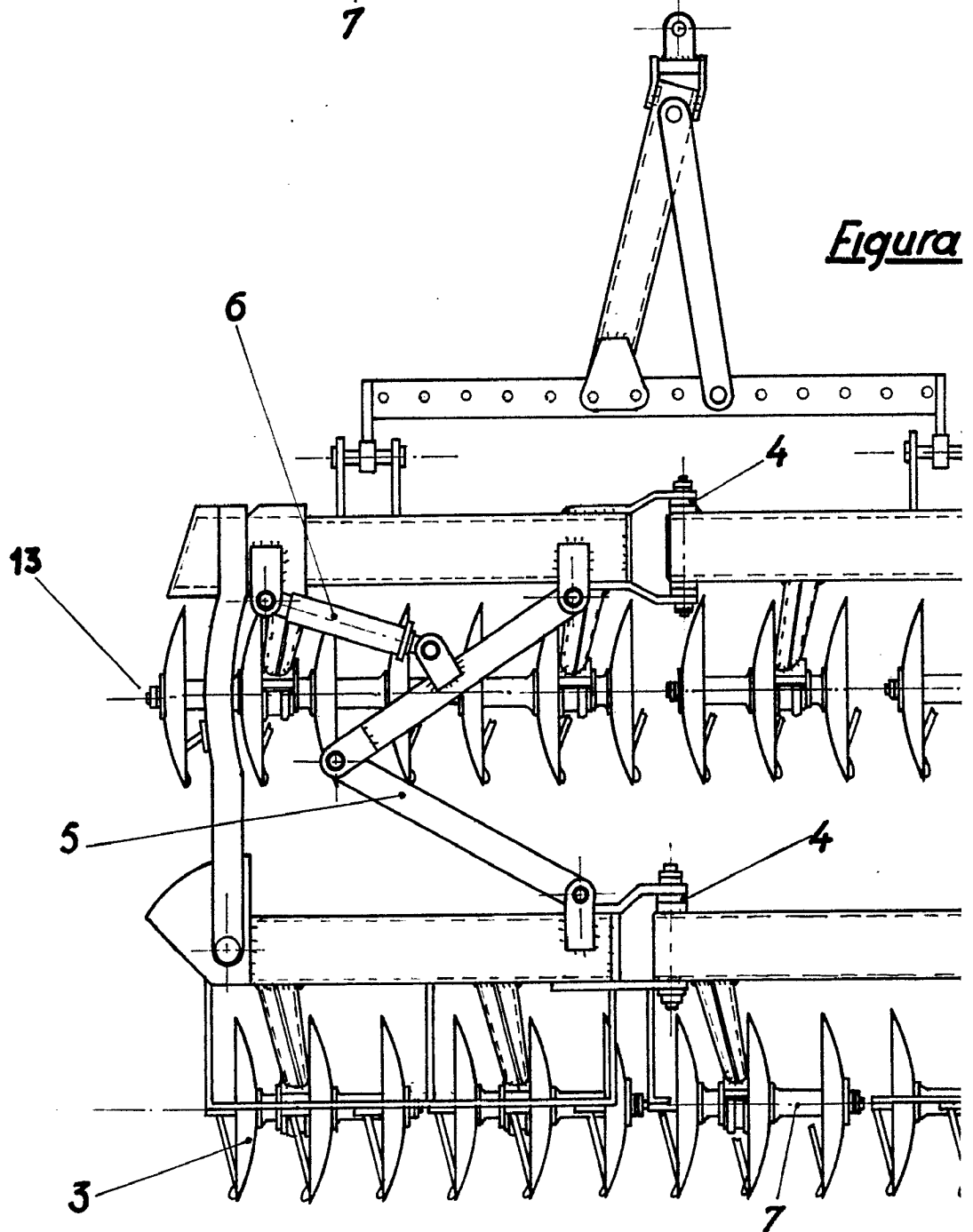
44 110 3357
DISEÑO DE LA TOLVA ROSELD
P. P.
17/11/56
José Pérez

Escala: Variable

339156



Figura



339 156

Figura 1

Figura

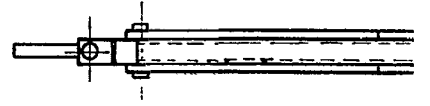
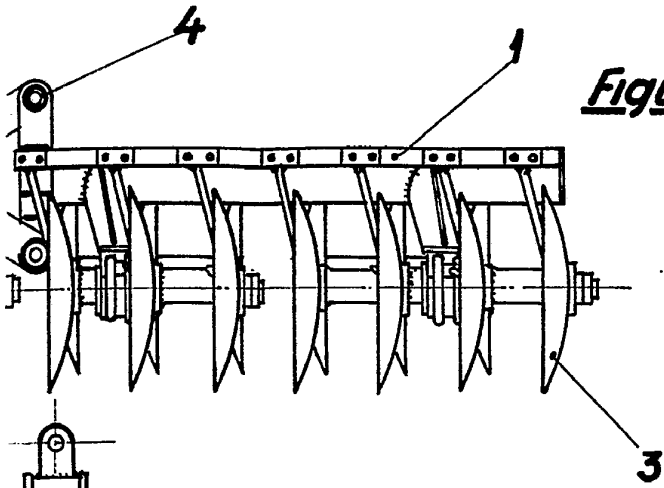
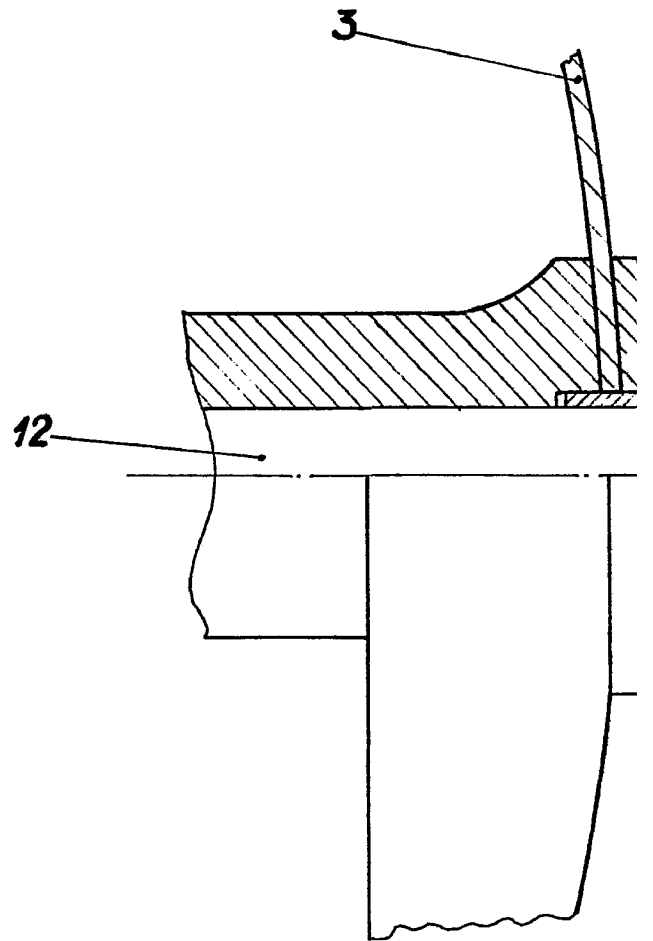
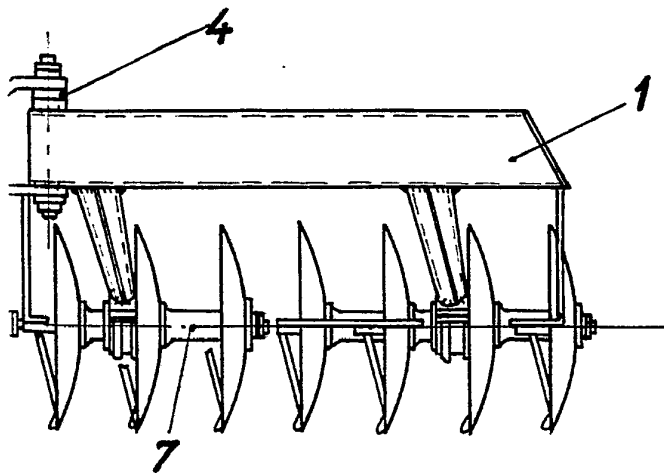
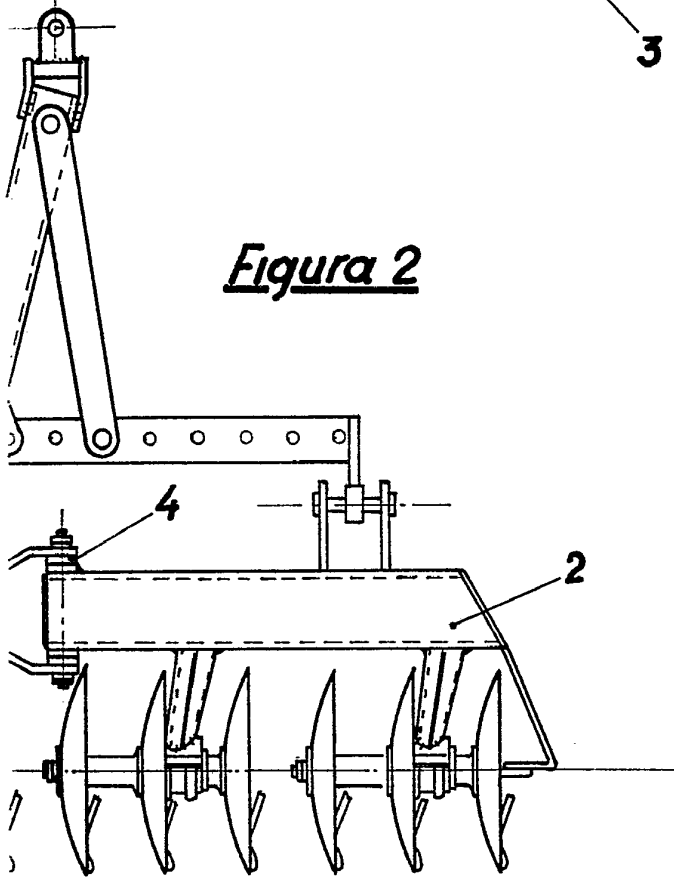


Figura 2



9156

Figura 3

339,156

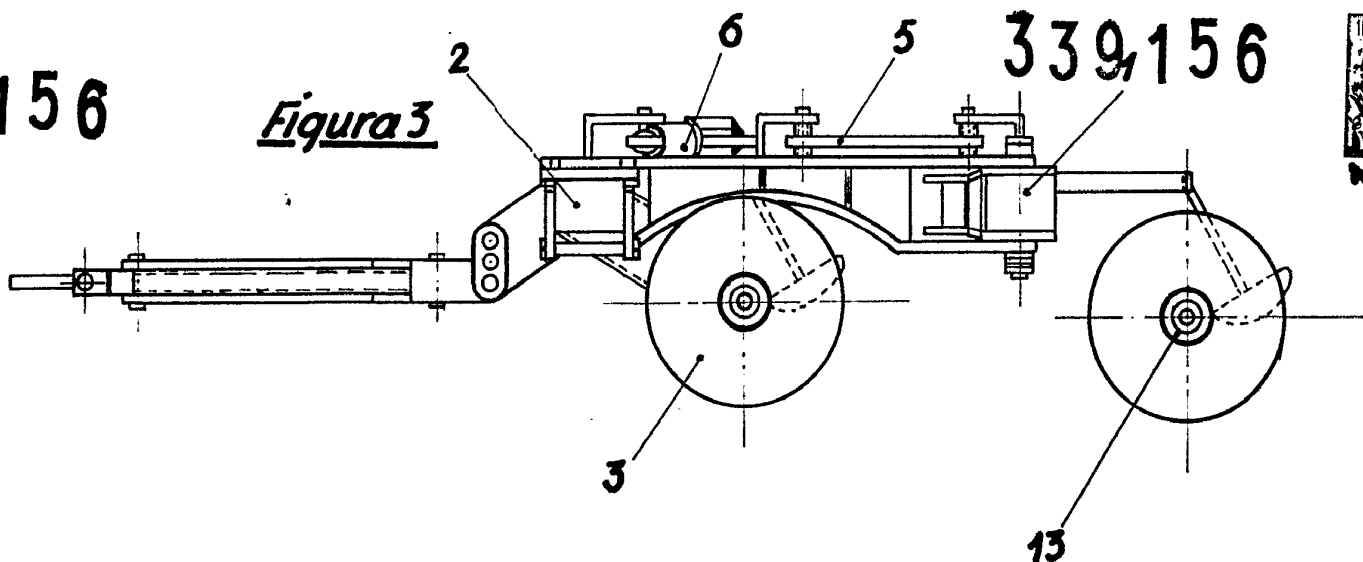
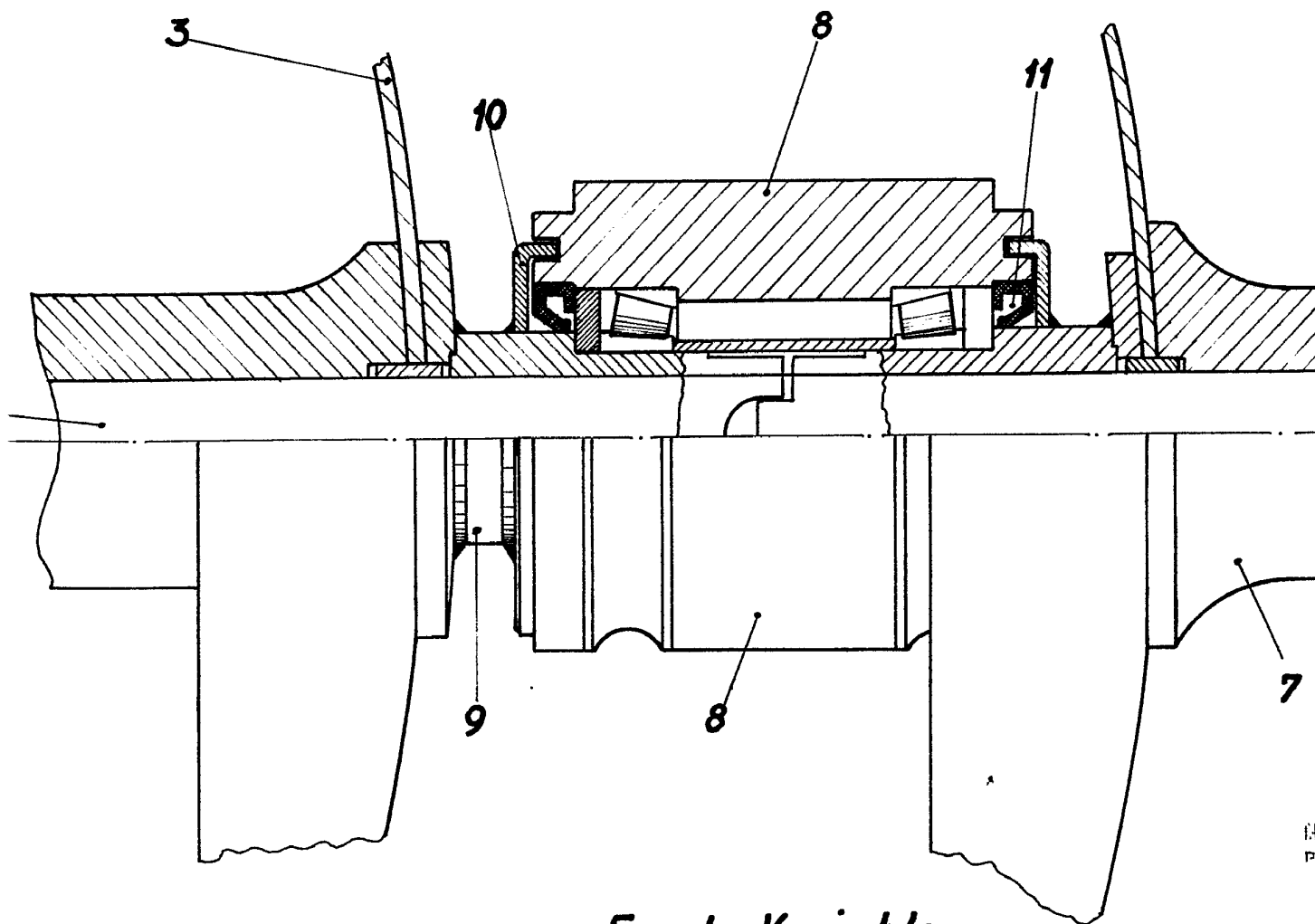


Figura 4



Escala: Variable

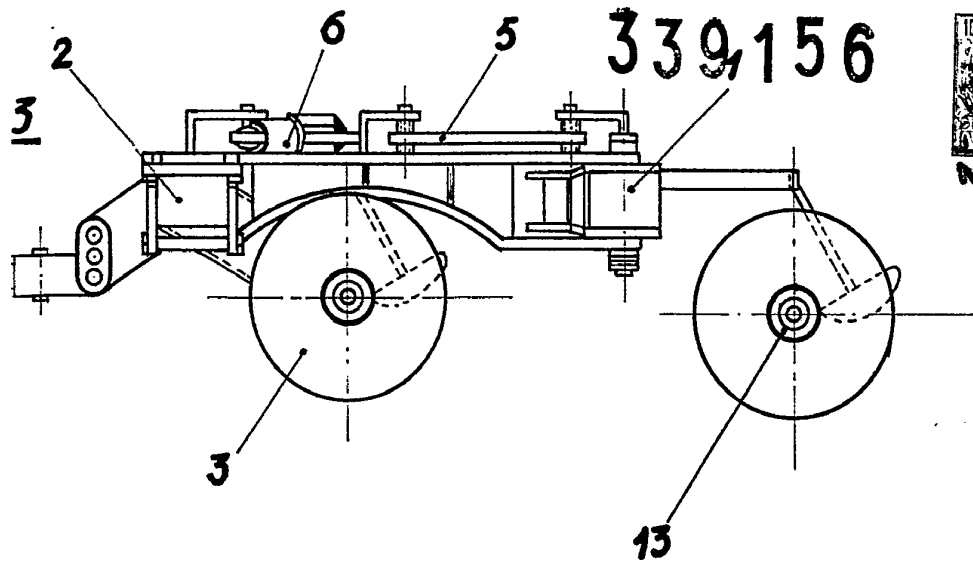
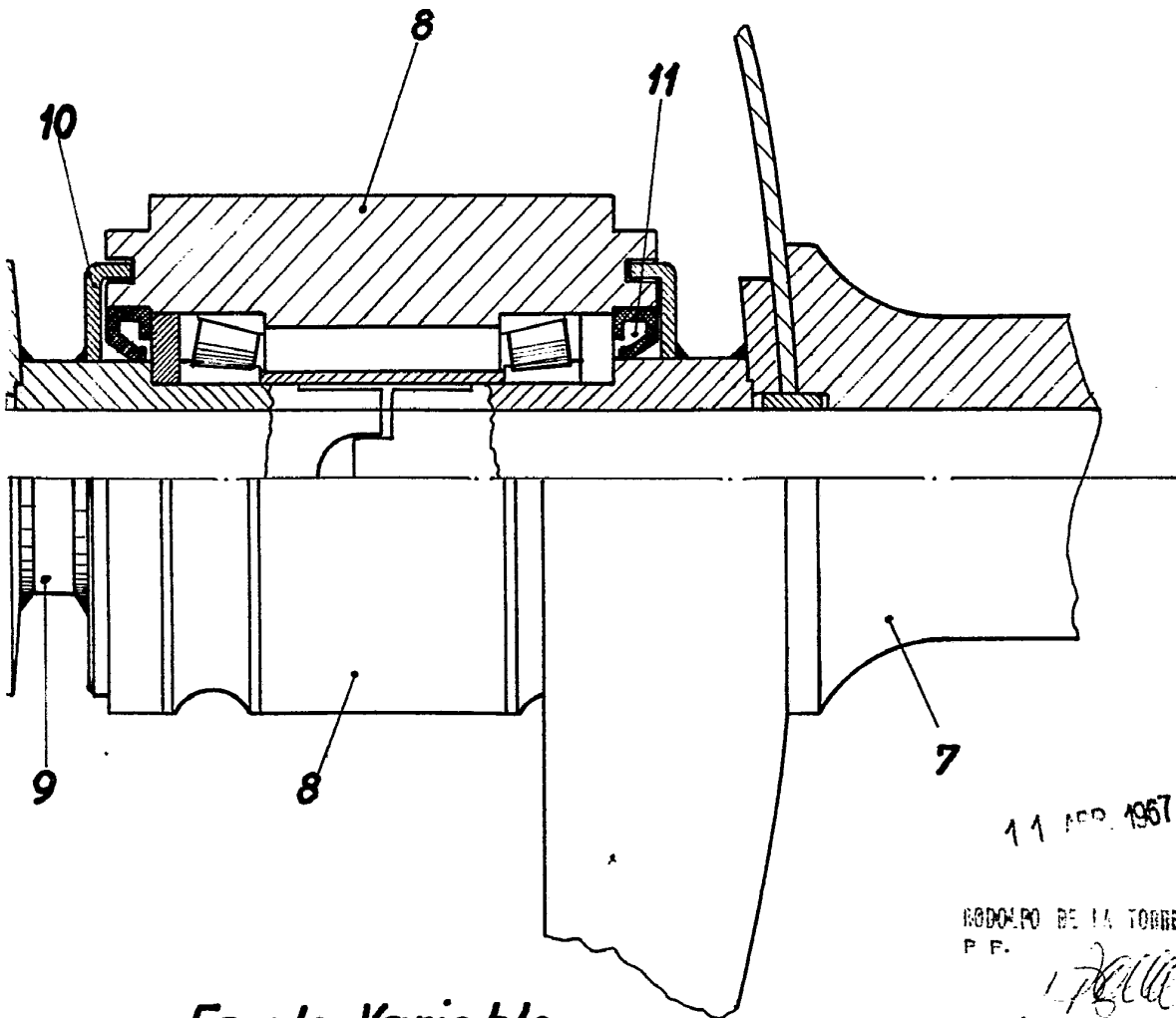


Figura 4



Escala: Variable

11 APR. 1967

RODOLFO DE LA TORRE ROSELLO
P. R.

José Pérez