



PATENTE DE INVENCION

por 20 años

A favor de D. RAMON ROSELLO OLIVE, de nacionalidad española,
residente en BARCELONA, Francisco Tárrega, 8. - - - - -
por: "PERFECCIONAMIENTOS EN LAS REGLETAS DE CONTACTOS, RECEP
TORAS DE CONTACTOS MÓVILES". - - - - -

MEMORIA DESCRIPTIVA

La presente invención se refiere a unos perfeccio-
namientos introducidos en la fabricación de las regletas por-
tadoras de contactos, provistas de elementos flexibles y elás-
5 ticos y susceptibles de recibir otros elementos montados en
dispositivos móviles. Las regletas en cuestión formarán parte
de los estatores fijos de contactos del selector de canales,
en los receptores de televisión que funcionan en la gama de on
das denominada de muy altas frecuencias y designada corriente
10 mente por las siglas VHF.

339114



Los perfeccionamientos que se describirán incluyen la realización del estator fijo en dos piezas principales, las cuales son desmontables. Una de ellas sirve de guía y soporte de los terminales, y la otra actúa como medio de pisado y sujeción de los propios terminales, a los cuales ensambla mediante dos tornillos.

Los terminales que forman parte de las regletas de contactos que son el objeto del invento son del tipo ballesta, con doble punto de apoyo, lográndose una mayor seguridad de contacto con los terminales de la torreta móvil. En consecuencia, el ruido eléctrico originado en los terminales, por movimientos laterales de los contactos, queda reducido a un mínimo.

Para facilitar la explicación, se acompaña a la presente memoria una hoja de dibujos, en los que se ha representado, a título ilustrativo y no limitativo, un caso de realización de una regleta de contactos flexibles y elásticos, receptora de contactos móviles, según los principios de las reivindicaciones.

En los dibujos:

La figura 1 representa la nueva regleta, vista lateralmente por la parte de los terminales libres.

La figura 2 corresponde a una vista de perfil seccionado del cuerpo de la regleta.

La figura 3 muestra la propia regleta de contactos, vista frontalmente.

Los perfeccionamientos que se describen comportan la disposición de las regletas contactoras en dos piezas, según se ha dicho, una de las cuales incluye un cuerpo -1- que actúa como guía y soporte de los terminales y presenta una sección de la forma que se ve en la fig. 2, por ejemplo.



339114

23

La segunda pieza, que sirve de pisador y sujetador de los terminales propiamente dichos, está formada por el cuerpo -2-, siendo los terminales designados con la referencia -3-.

5 El acoplamiento entre las dos piezas citadas se establece, mediante dos tornillos -4-, que mantienen la segunda de aquellas piezas contra el cuerpo de la primera, precisamente en su parte superior.

10 El material que constituye las piezas -1- y -2- será uno de los empleados habitualmente en construcciones para altas frecuencias, por ejemplo, el poliestireno, el cual se caracteriza por el reducido coeficiente de pérdidas que presenta, en comparación con otros materiales dieléctricos.

15 El material que constituye los contactos -3- será de excelentes propiedades conductoras, así como resistente a los agentes de tipo químico que podrían provocar su oxidación; resultará para ello muy recomendable el cobre o latón plateado.

20 La invención, dentro de su esencialidad, puede ser llevada a la práctica en otras formas de realización, que difieran en detalle de la indicada a título de ejemplo, a las cuales alcanzará igualmente la protección que se recaba. Podrá, pues, fabricarse esta regleta en cualquier forma y tamaño, con los medios y materiales más adecuados, por quedar
25 todo ello comprendido en el espíritu de las reivindicaciones.

N O T A

Se reivindica como objeto de la presente patente de invención.

1.- Perfeccionamientos en las regletas de contactos,



receptoras de contactos móviles, caracterizados esencialmente porque el cuerpo de las regletas está constituido por dos piezas estructuralmente básicas, de las que la primera sirve de guía y soporte de los terminales tipo ballesta y la segunda de pisador y sujetador de los mismos, estando las dos piezas acopladas por superposición de la última sobre la primera y fijadas mediante tornillos de sujeción, que facilitan su montaje y desmontaje.

2.- PERFECCIONAMIENTOS EN LAS REGLETAS DE CONTACTOS,
10 RECEPTORAS DE CONTACTOS MÓVILES.

Consta la presente memoria descriptiva de cuatro hojas mecanografiadas, foliadas, numeradas y escritas por una sola cara, acompañada de una lámina de dibujos.

Barcelona, para Madrid, a 23 de Marzo de 1967.

RAMON ROSELLO OLIVE

P. A.

339114

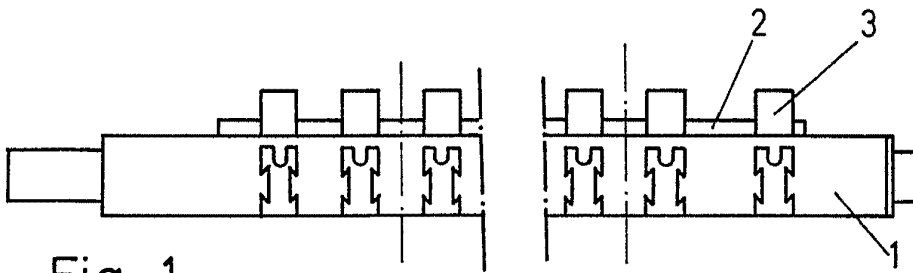


Fig. 1

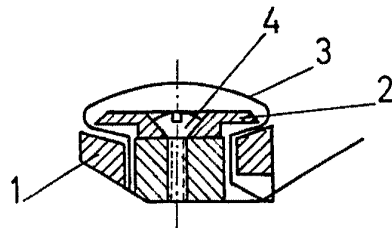


Fig. 2

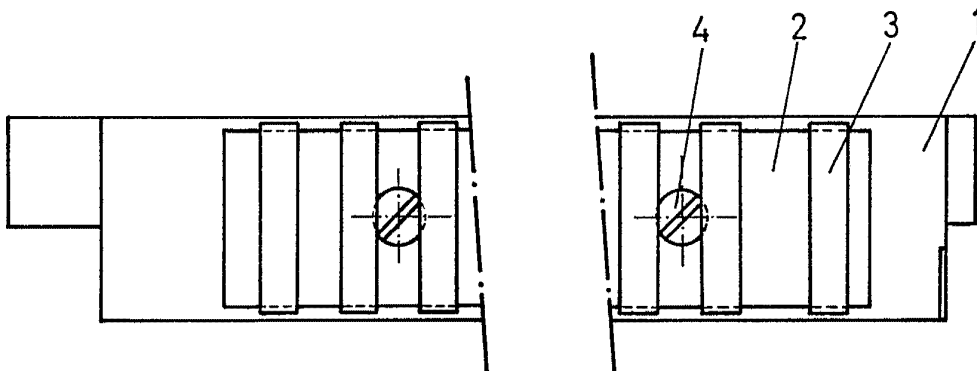


Fig. 3

Barcelona, 23 de marzo de 1967
p.a.

Escala variable