



338934

P A T E N T E  
D E  
I N V E N C I O N

338934

por "PERFECCIONAMIENTOS EN TELARES PARA RIZO", a favor de Don Antonio ALSINA SALVA y D. José MARQUES COLL, de nacionalidad española, domiciliados en la calle Panagall Nº 69 de ARENYS DE MUNT (Barcelona).

= . =

MEMORIA DESCRIPTIVA

La presente invención, se refiere a unos perfeccionamientos en telares para rizo, encaminados a dotar al peine de unos movimiento facilitantes a la mejor generación del bucle que forma el rizo, mediante el desplazamiento del peine por un sistema en el cual coadyuvan excéntricos rodillos, palancas, tirantes, topes, cigüeñales y otros mecanismos.

En el mondante trasero del telar, está empalmada una palanca de mando, que presenta un rodillo giratorio lateral, apoyado contra el perfil de un excéntrico de tres escalones, con lo cual la palanca de mando, adquiere tres



338934

posiciones que transmite el tirante intermedio, el cual levanta en iguales posiciones a un tope regulador del rizo, sujeto al montante delantero del telar y dotado de un movimiento radial en alzada, cuyo movimiento oscilante, lo transmite a su vez, dándole unos giros fraccionados a un cigüeñal que desplaza en forma rectilínea, al porta peines, cuyo desplazamiento es necesario para la formación del bucle del rizo.

5.

10.

El peine se desplaza junto con el porta peine pues el perno de la cigüeña, desplaza precisamente al porta-peine y se origina el bucle.

15.

20.

El tirante vertical intermedio, con punto de giro al extremo de la palanca de mando del sistema, produce la oscilación a tres tiempos, de un tope oscilante, sujeta al montante delantero del telar y cuyas tres oscilaciones, mueven, elevándolo a un cojinete de bolas que hace las veces de rodillo de tope, dispuesto al extremo de un arco solidario al eje de mando del cigüeñal que está repetido debajo mismo de la regla del batán y cuyo efecto de cigüeñal, es transmitido a un perno dispuesto en cada mando de cigüeñal repetido, en el sentido virtualmente horizontal, que es el que desplaza al porta-peina, a lo ancho del telar.

25.

Con el fin de facilitar la explicación, se acompaña a la presente memoria, de una lámina de dibujos, en la que se ha representado un caso de realización, que se cita a título de ejemplo.

En el dibujo:

La figura 1 es una vista en perspectiva lateral-frontal de la parte afectada, de un telar dotado de estos

338934



1967

- perfeccionamientos en la cual se ve al excéntrico de tres escalones o tiempos, cuyo borde está en contacto con el pertinente rodillo libremente giratorio, dispuesto en una palanca inter-potente, con el punto de giro en un soporte fijado en un montante trasero del telar y cuyo extremo delantero, lleva conectado un tirante intermedio vertical, conectado su extremo superior a un tipe oscilante, con punto de giro sujero a un montante transversal y delantero del telar; también se ve, al otro extremo del tope oscilante, cuyas oscilaciones recibidas, transmite a un cojinete de bolas libre, fijado al extremo de una pieza en arco, solidario al eje emplazado debajo de las tablas del batiente, cuyo eje va provisto de tres juegos en cigüeñal de acción sincopada, que desplaza a unos pernos horizontalmente, para el logro del desplazamiento del peine conjuntamente con su porta peine, para con ello dar origen al bucle que formará el rizo.
- 5.
- 10.
- 15.

- La figura 2, es un detalle a mayor tamaño de una parte de la figura 1, en la cual se ve a uno de los pernos desplazado por uno de los juegos de cigüeñal, a punto de desplazar al porta-peine.
- 20.

La figura 3, muestra en planta a un juego de cigüeñal, visto por debajo del batán, viéndose al perno desplazador del porta-peine.

- 25.
- Haciendo referencia a las figuras, es de observar que por 1, se representa a la palanca inter-potente; por 2, al excéntrico o tres tiempos, cuyo giro levanta al rodillo giratorio, que alza a la palanca y el extremo



338934

- de ésta, al tirante intermedio vertical 3, que transmite el giro oscilante al tope 4, cuyo extremo libre está en contacto con el cojinete de bolas, dispuesto como rodillo en el arco 5, solidario al eje 6, de los juegos de cigüeñales; por 7, al rodillo de la palanca 1; por 8, al extremo elevador de la palanca; por 9 al punto de giro del tope 4; por 10, al travesaño delantero del telar, en cuyos extremos están solidarizados los topes 4; por 11, al extremo de máxima elevación del tope 4; por 12, al cojinete de bolas, levantado por el extremo 11; por 13, al extremo del arco 5, solidario al eje 6 de los juegos cigüeñales; por 14, a las tablas del batiente; por 15, al peine; por 16 al porta-peine desplazador; por 17 al perno que empuja al porta-peine a manera de biela del cigüeñal por 18, a la abrazadera del perno-biela 17; por 19; a los dos brazos que complementan al cigüeñal, interpuestos en la barra o eje 6; por 20, al hierro angular, que constituye el batán del telar; por 21, al montante del telar, uno en cada extremo.
20. Las fracciones de giro del eje 6, promovidas a través del arco 5, por el cojinete de bolas, a manera de rodillo, gracias al tope 4, accionado por el tirante intermedio vertical 3, embornado y levantado por el extremo 8, de la palanca 1, gracias al desplazamiento del rodillo 7, desplazado por el excéntrico 2, se transmiten a la abrazadera 18, por medio de los dos brazos 19, que complementan al juego de cigüeñal repetido a lo ancho del eje 6, y promueven el desplazamiento del porta-peines 16, y con éste al peine 15.

338934



1967

- La invención, dentro de su esencialidad puede ser llevada a la práctica en otras formas de realización que difieran en detalle de la indicada a título de ejemplo en la descripción. Podrá, pues, fabricarse en cualquier forma y tamaño, con los materiales mas adecuados por quedar todo ello comprendido en el espíritu de las reivindicaciones.
- 5.

= . =



N O T A 338934

Descrito el objeto de la invención, lo que se declara como nuevo, comprende las reivindicaciones siguientes:

1. Perfeccionamientos en telares para rizo,
5. mas concretamente relativos al mecanismo de movimiento del peine, esencialmente caracterizados, por comprender un excéntrico de varias posiciones 2, al que se apoya perimetralmente un rodillo libre (7), cuyo eje está solidarizado a una palanca horizontal (1), interpotente cuyo punto de giro, está solidarizado a un montante trasero transversal del telar y cuyo extremo delantero (8), está conectado a un tirante intermedio vertical (3), que a su vez conecta su extremo superior, a un tope oscilante (4), con punto de giro en (9), uno en cada extremo del travesaño delantero (10), y cuyo tope oscilante (4), realiza su máxima elevación, en su extremo (11), de contorno cóncavo, en el cual contacta con un rodillo (12), constituido eventualmente por un simple cojinete de bolas, dispuesto en el extremo de un arco (5), cuyo otro extremo (13), está solidarizado a un eje transverso y libre (6), localizado debajo de la parte delantera de las tablas del batiente (14), a lo largo de cuyo eje (6), se hallan emplazados varios juegos individuales de cigüeñal, de actuación conjunta, que transmiten los movimientos sincopados, que reciben así del excéntrico (2), al perno-biela (17), que producen el desplazamiento del peine (15), a través del porta-peine des-
- 10.
- 15.
- 20.
- 25.



338934

plazador (16); por presentar varios juegos individuales de cigüeñal, solidarios del eje interrumpido (6), compuestos de dos brazos (19), y una abrazadera intermedia (18), de los pernos-biela (17), desplazadores del porta-peine (16) y con éste, del propio peine (15), por debajo del hierro angular transversal, que constituye el batán (20) del telar, dotado del movimiento de vaiven, por sus extremos unidos a los montantes (21), del telar.

2. Perfeccionamientos en telares para rizo.

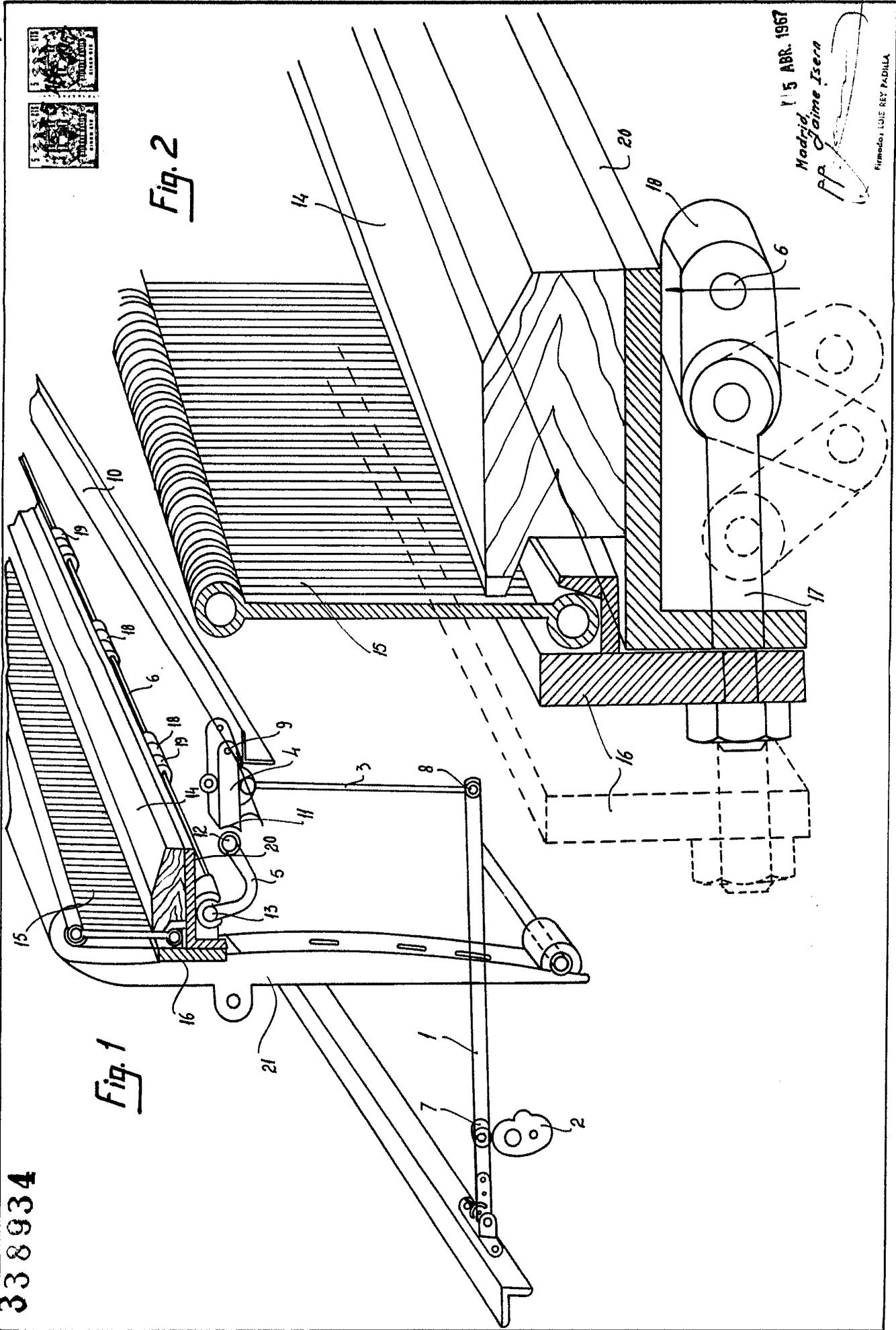
10. Según se describe y reivindica en la presente memoria descriptiva, que consta de 7 páginas foliadas y escritas a máquina por una sola de sus caras, y acompañadas de una lámina de dibujos.

Madrid, a 5 ABR. 1967,

P.a.

JAIMÉ ISERN

Firmado por LOS REY PADILLA



15 ABR. 1967

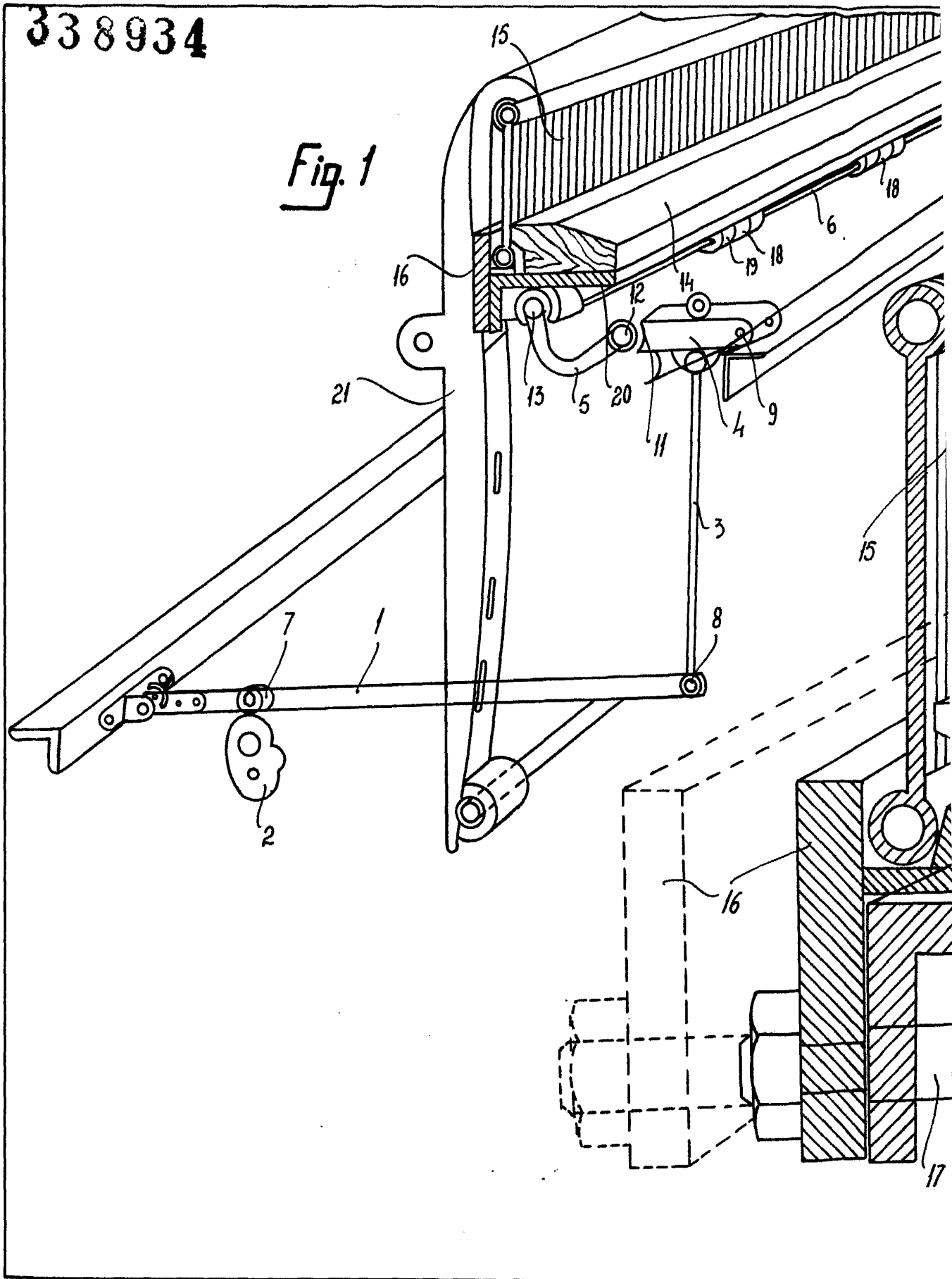
Madrid, Jaime Isena

PP

Firmado: LUIS REY PADILLA

33 8934

Fig. 1



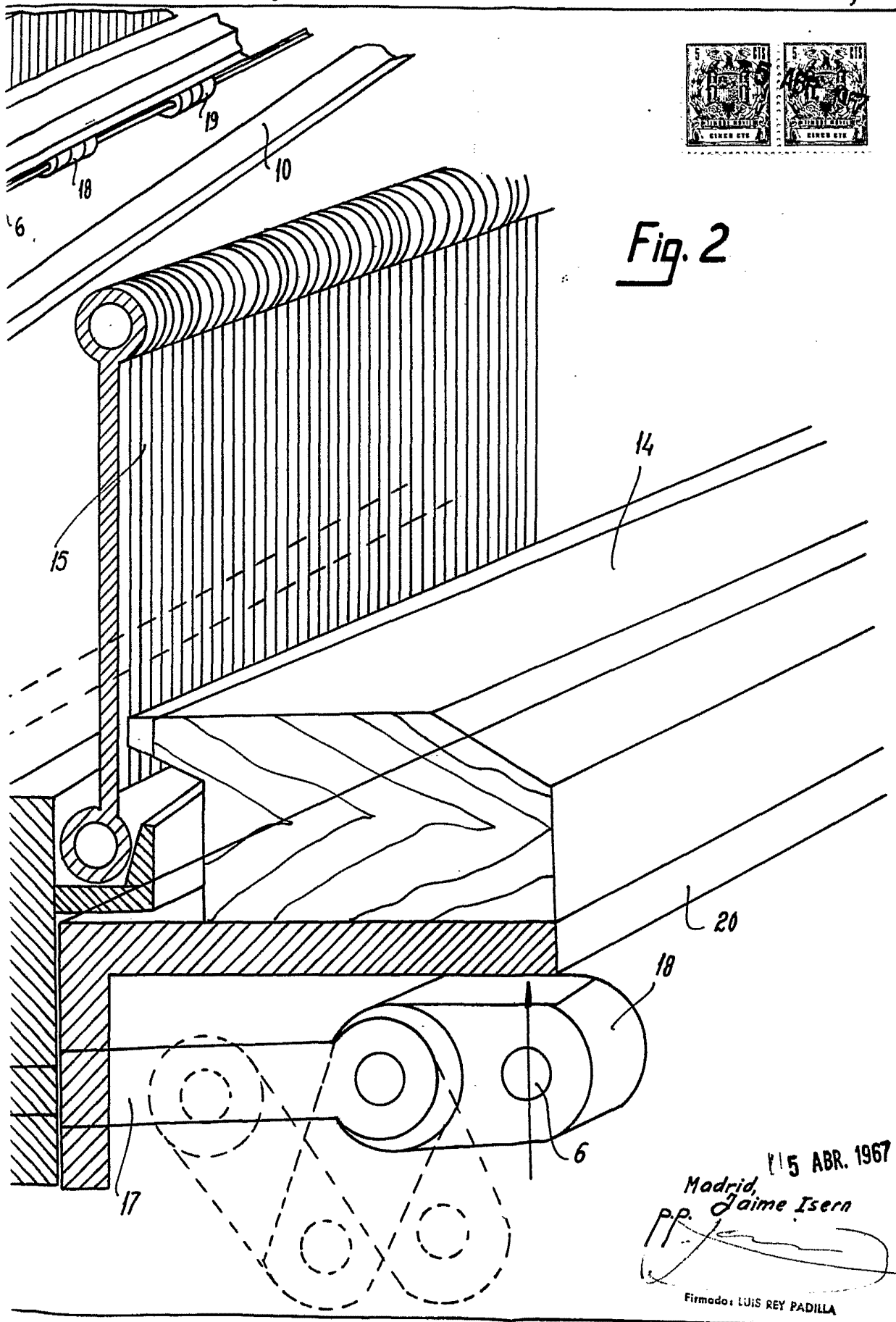


Fig. 2



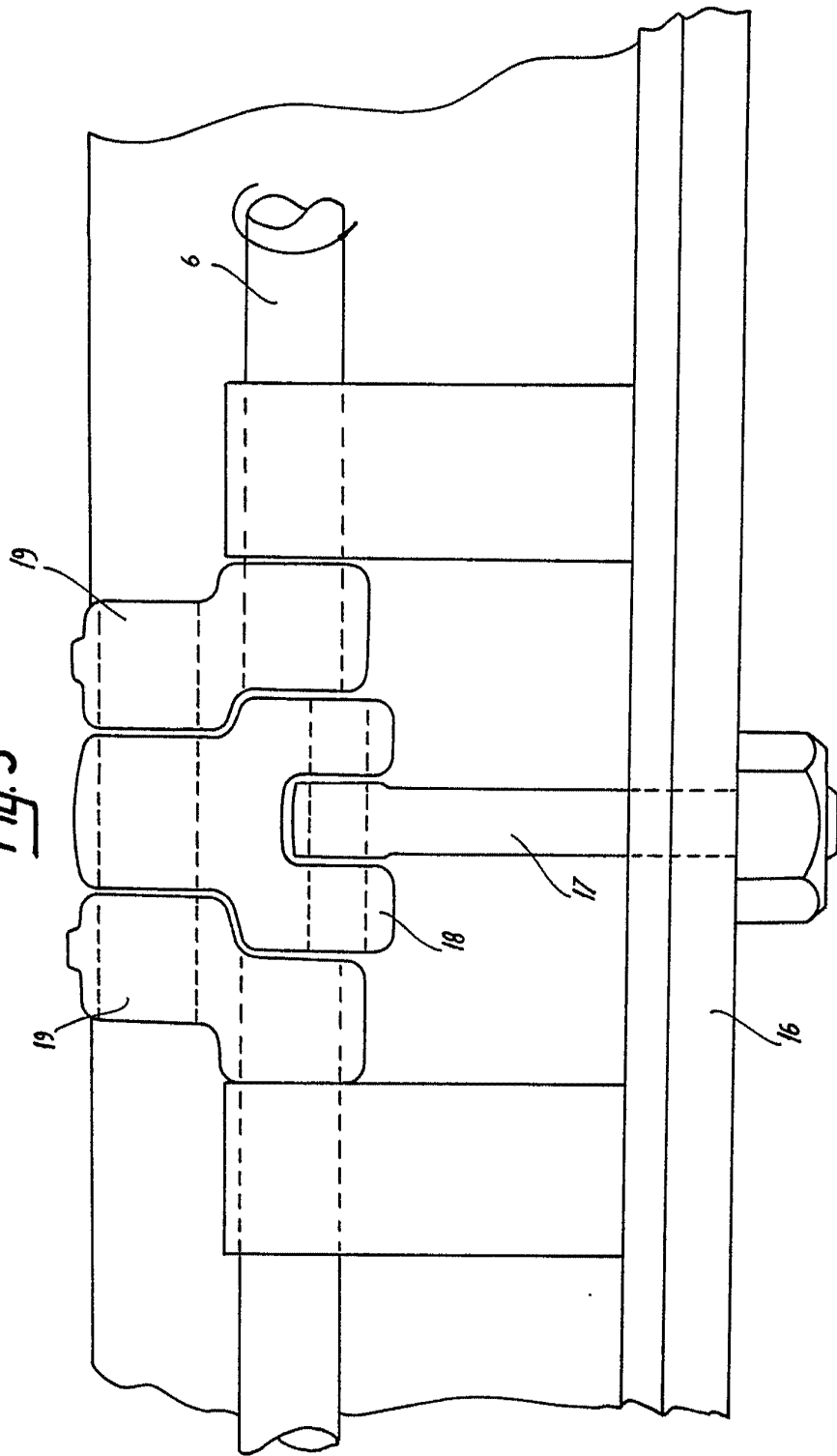
15 ABR. 1967  
Madrid,  
P.P. Jaime Isern  
Firmado: LUIS REY PADILLA

33 8934

33 8934



Fig. 3



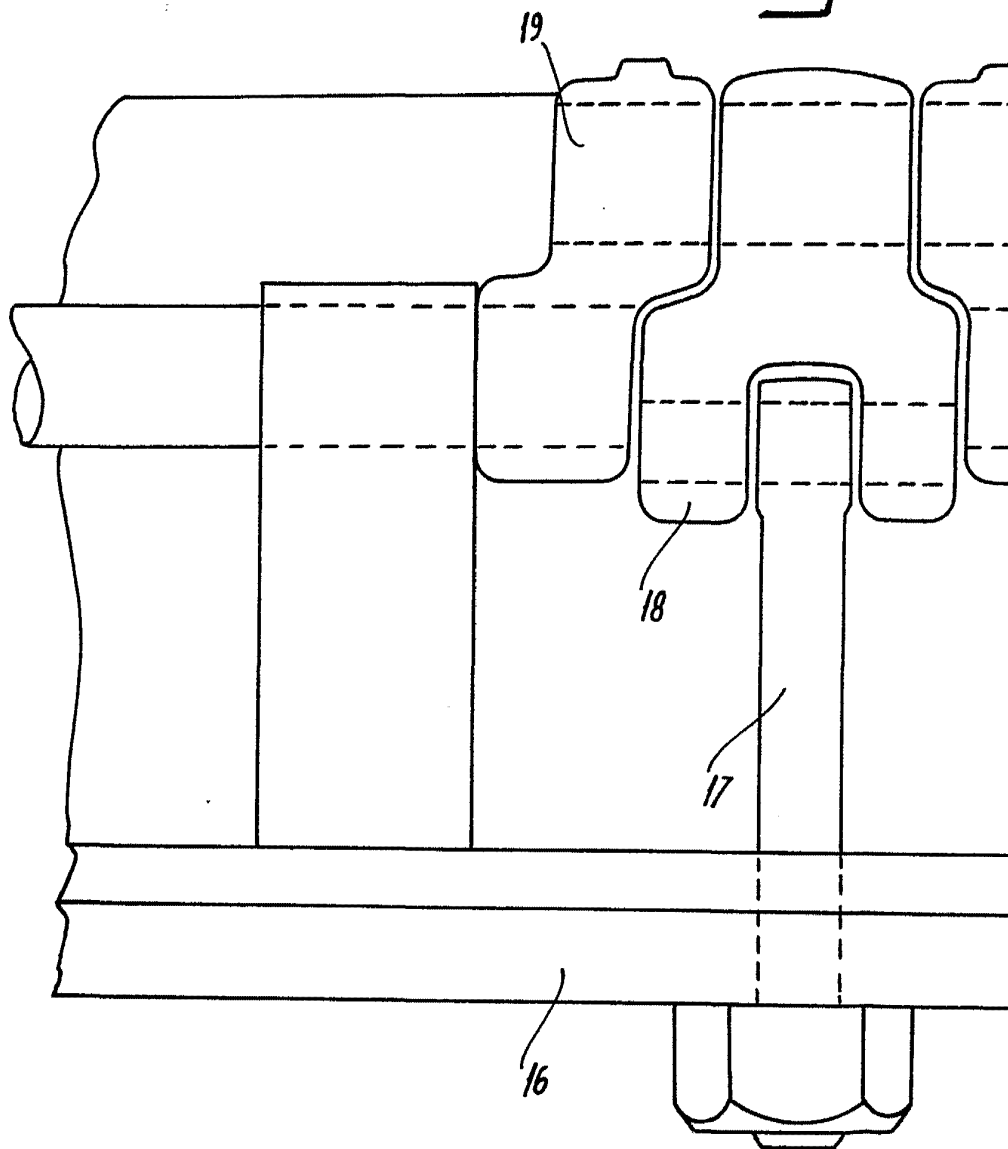
Modjld. 5 ABR. 1967

M. Jaime Isena

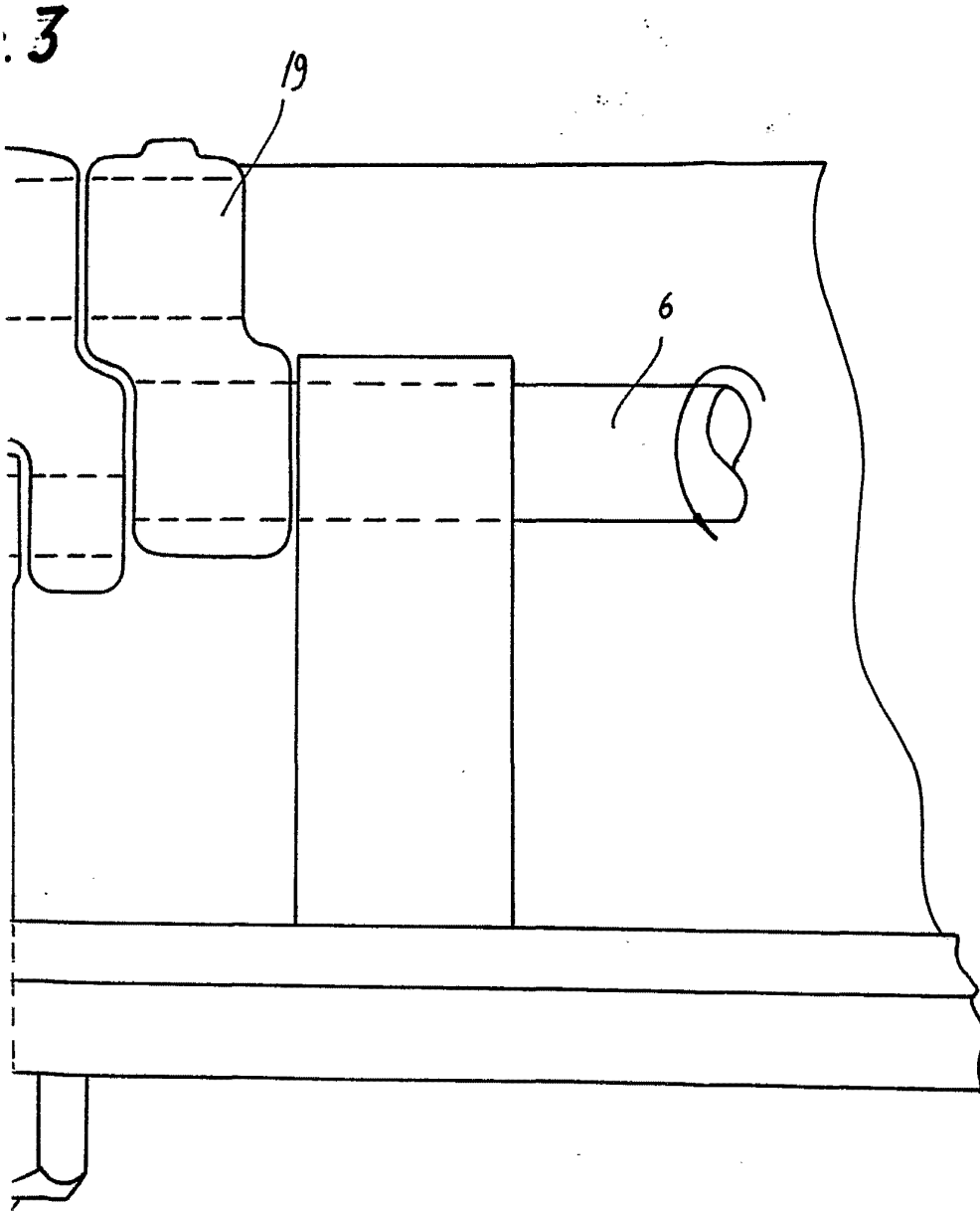
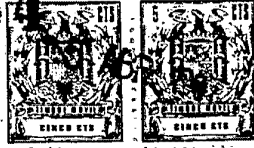
Firmado: LUIS REY PADILLA

**33 8934**

**Fig. 3**



33 8934



Madrid, 5 ABR. 1967  
pp. Jaime Isern  
Firmado: LUIS REY PADILLA