

336977

- 2 F



PATENTE DE INTRODUCCION

Grupo 6º, Clase 60ª

336977

MEMORIA DESCRIPTIVA

sobre:

"SISTEMA DE EMBUTICION DE CONDUCTORES DE METAL EN PISTAS
PARA AUTOMOVILES DE JUGUETE".

Solicitante: Don GONZALO LLUZAR SERNEGUIET,
de nacionalidad española, residente en
BARCELONA, Calle Viada, 9-11



La presente invención se refiere a un sistema de embutición de conductores de metal en pistas para automóviles de juguete que, en esencia, se caracteriza porque los citados conductores, que tienen sección en U y están constituidos por metal maleable y buen conductor de la electricidad, se colocan con la abertura hacia abajo en unas acanaladuras dispuestas encima de la pista para recibirlos, de manera que sobresalgan un poco de la superficie de ésta, y se sujetan a la misma mediante una presión ejercida por un punzón que se introduce por el interior de unos orificios que han sido practicados en la cara inferior de las acanaladuras y que empuja las paredes en U del conductor contra las paredes del alojamiento practicado en la pista para recibir a aquél, de modo que queda fijado éste a aquélla definitivamente.

La fijación así realizada es lo suficientemente eficaz y rápida para que pueda ser preferida a cualquier otro tipo de fijación.

En el dibujo adjunto y a título de ejemplo no limitativo se ilustra una forma de realización de la presente invención.

La Fig. 1 muestra una vista en perspectiva de la cara superior de la pista;

la Fig. 2 muestra una vista en perspectiva de la cara inferior de la pista;

336077



la Fig. 3 es una sección transversal de la pista, a escala ampliada, según la línea III-III de la Fig. 2; y

la Fig. 4 es una sección transversal de la pista, también a escala ampliada, según la línea IV-IV de
5 la Fig. 2.

En la Fig. 1 se aprecia la pista 1, en la que se disponen unas acanaladuras 2 apropiadas para recibir a los conductores 3, y otra acanaladura-guía 4 para la dirección del automóvil 5. Sobre los conductores 3 se
10 deslizan unas escobillas 6 que recogen la energía eléctrica para accionar el motor del automóvil 5.

En la Fig. 2 se observa la parte inferior de la pista 1 que muestra las acanaladuras 3 de los conductores y la acanaladura-guía 4, apreciándose en la Fig. 3 que
15 los conductores 3 sobresalen ligeramente de la superficie de la pista 1.

La Fig. 4 muestra el orificio de entrada 7 por el que se introduce un punzón que aprieta al conductor 3 contra las paredes del orificio 7, tomando el conductor
20 la forma indicada en 8, merced a que este orificio es de diámetro mayor que el ancho de la respectiva acanaladura 2.

336977

NOTA:



- 2 FEB 1964

N O T A :

Descrita suficientemente la naturaleza del invento, así como la manera de ponerlo en práctica, se hace constar que todo cuanto no altere, cambie o modifique su principio fundamental, puede quedar sometido a variaciones de detalle, siendo lo esencial y por lo que se solicita Patente de Introducción, por diez años, lo que queda resumido en las siguientes reivindicaciones:

5
10
15
20

1ª.- Sistema de embutición de conductores de metal en pistas para automóviles de juguete, caracterizado porque los citados conductores, que tienen sección en U y están constituidos por metal maleable y buen conductor de la electricidad, se colocan con la abertura hacia abajo en unas acanaladuras dispuestas encima de la pista para recibirlos, de manera que sobresalgan un poco de la superficie de ésta, y se sujetan a la misma mediante una presión ejercida por un punzón que se introduce por el interior de unos orificios que han sido practicados en la cara inferior de las acanaladuras y que empuja a las paredes en U del conductor contra las paredes del alojamiento practicado en la pista para recibir a aquél, de modo que queda fijado éste a aquélla definitivamente.

25

2ª.- Sistema según la reivindicación 1ª, caracterizado porque dichos orificios practicados en la cara inferior de las acanaladuras de encaje de los



- 2 FEB

conductores se hacen de diámetro mayor que el ancho de dichas acanaladuras.

3ª.- SISTEMA DE EMBUTICION DE CONDUCTORES DE METAL EN PISTAS PARA AUTOMOVILES DE JUGUETE, tal y como queda descrito y reivindicado en la presente memoria que consta de 5 hojas mecanografiadas por una sola cara y de una lámina de dibujos.

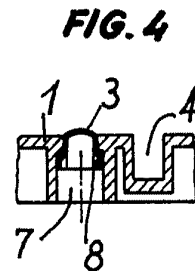
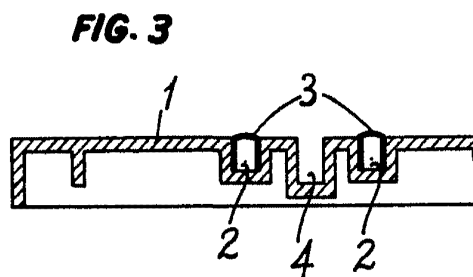
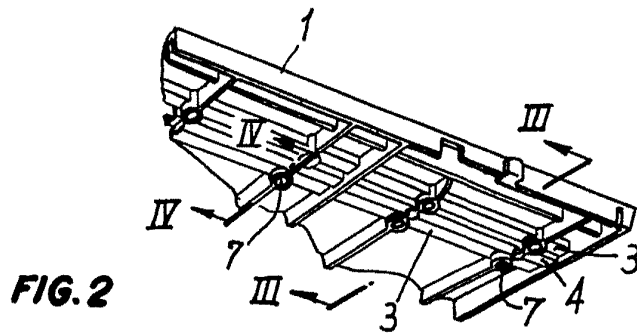
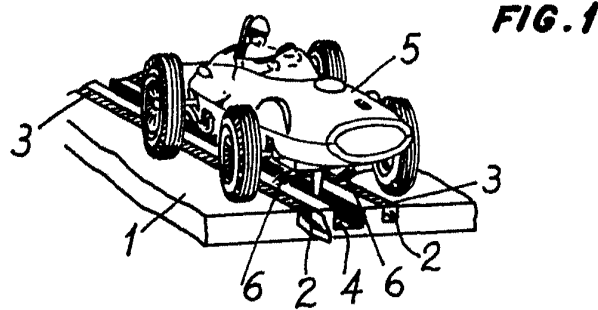
BARCELONA, 2 de Febrero de 1967

GONZALO LLUZAR SERNEGUET
P.P.

J. GOMEZ-ACEBO Y MODEV
P. P. Firmado: W. Schell Signer

336977

ENCUCLA VARIABLE



BARCELONA, 2 de Febrero de 1967.
 GONZALO LLUZAR SERNEGUET
 P.S.

GONZALEZ ACEBO Y MONTE
 S. A.