

13 FEB.



336749

P A T E N T E   D E   I N T R O D U C C I O N

por DIEZ años

cuyo privilegio se solicita para España, sus territorios y plazas de soberanía, a favor de :

D. ANTONIO PRATS GRAUET

de nacionalidad española, domiciliado en Barcelona, calle Génova, núm. 31, relativa a :

"MEJORAS EN LOS APARATOS PARA ALMACENADO, TRANSPORTE, REPRODUCCION Y/O GRABACION DE CINTAS MAGNETOFONICAS".

= = = = =

13 FEB 1967



336749

MEMORIA DESCRIPTIVA

La presente invención se refiere a unas mejoras en los aparatos para almacenado, transporte, reproducción y/o grabación de cintas magnetofónicas, concretamente a unos que permiten desbobinar y rebobinar simultáneamente una cinta magnetofónica continua, teniendo lugar dichas operaciones en un solo sentido de giro, sin reversibilidad, con una reducida ocupación de espacio comparativamente con los sistemas usuales. - - - - -

5.

10.

Dichas mejoras se caracterizan por el hecho de que la cinta magnetofónica se arrolla alrededor de un eje central fijo y montado sobre un plato de libre giro, de modo que dicha cinta, siendo del tipo sin fin, dispone un bucle exterior, una de cuyas ramas se separa del interior y la otra lo hace del exterior, pasando por el cabezal reproductor y/o grabador y por el elemento tractor del equipo motor de un aparato reproductor-amplificador y/o grabador, en cuyo aparato se introduce la caja envolvente del aparato en cuestión a efectos de aplicarse en el citado cabezal y de acoplarse en el referido equipo motor, teniendo lugar este acoplamiento por la adaptación del mencionado cabezal contra la cinta, con apoyo posterior de la misma en un cuerpo elástico, y por el presionado periférico de un árbol tractor del equipo motor contra la misma cinta apoyada dorsalmente en un

15.

20.

336749

12 FEB. 196



rodillo elástico de libre giro alojado en la misma caja. - -

5. La caja contenedora del aparato consta de una base y de una tapa en mutuo acoplamiento por ensamble de sus bordes periféricos, en que cada una de dichas piezas posee interiormente tabiques, rulos y apoyos para guiado de la porción de cinta separada del arrollamiento formando bucle, así como unas ventanillas para penetración de los elementos del aparato reproductor-amplificador en acoplamiento. - - - - -

10. El arrollamiento de cinta se apoya sobre unas franjas radiales de naturaleza autolubrificante, a efectos de facilitar los movimientos de la propia cinta, sin resistencias por roce, constituidas preferentemente por varillas de grafito alojadas en sendas acanaladuras. - - - - -

15. La inmovilización del arrollamiento de cinta en sentido axial tiene lugar por medio de unas varillas rígidas dispuestas por encima del mismo y con sus extremos retenidos en sendos pitones derivados de la base de la caja. - - - - -

20. Para facilitar la comprensión de las ideas expuestas, dando a conocer al mismo tiempo diversos detalles de orden constructivo, se describe seguidamente una forma de realización de la presente invención haciendo referencia a los planos que acompañan a esta memoria, los cuales, dado su fin primordialmente ilustrativo, deberán ser interpretados como desprovistos de todo alcance limitativo respecto a la amplitud de la protección legal que se solicita. En los dibujos:

25.

Figura 1, representa, visto en planta, el aparato



336749

18 FEB.

para desbobinar y rebobinar cinta magnetofónica según la invención. - - - - -

5. Figura 2, representa una porción de la figura anterior, en que el aparato se halla en posición activa por acoplamiento en un aparato reproductor-amplificador. - - - - -

Figura 3, es una vista en sección por una línea III-III de la figura 1. - - - - -

Figura 4, es una vista en sección por una línea IV-IV de la figura 2. - - - - -

10. El presente aparato consta de una caja formada por base 1 y tapa 2, que aloja la cinta magnetofónica 3 y el conjunto de elementos anexos a ella. Las dos partes 1 y 2 de la caja se ensamblan por un borde escalonado en mutua correspondencia, presentando unos tabiques 4 para contornear el arrollamiento de cinta 3, con sendas aberturas de entrada y salida de la misma, unos tabiques radiales 4a, otros tabiques 5 para guiado y apoyo de dicha cinta en la parte separada del arrollamiento, de unos pitones 6 para introducción de tornillos 7 de unión entre base y tapa, y de otros elementos accesorios que serán citados más adelante. - - - - -

25. La cinta 3 se dispone sobre un plato 8 de libre giro y montado alrededor de un eje central 9 solidario a la base 1, con intercalación de una arandela 10. Dicho plato 8 consta de un núcleo 11 y está provisto de unas varillas radiales de grafito 12 que se alojan en unas acanaladuras 13, sobre cuyas varillas descansa la cinta 1 a la que evitan ro-

336749



ces, dada su naturaleza autolubrificante. - - - - -

5. Otros elementos de guiado de la cinta 3 en la caja son un rulo 14 que puede ser fijo o rotativo y unos apoyos 15. La misma caja posee ventanillas 16 para penetración de elementos externos, pertenecientes al aparato reproductor-amplificador, o sea el cabezal reproductor y/o grabador 17 y el árbol tractor rotativo 18 del equipo motor para la cinta 3. - - - - -

10. Para contener la presión del cabezal reproductor y/o grabador 17 contra la cinta 3, la base 1 de la caja posee unos cuerpos elásticos 19, mientras que el elemento antagonico del árbol tractor 18 es un rodillo 20 de libre giro, provisto de un eje desplazable 21 solidario a la caja. El citado árbol 18 se aproxima al rodillo 20 por una escotadura 22 de la base 1 de la caja. - - - - -

15.

Para retener el arrollamiento de cinta 3 en sentido axial, se dispone de unas varillas 23 que cruzan la misma por su parte superior y se apoyan en sendos pitones 24 solidarios a la base 1 de la caja envolvente. - - - - -

20. Se prevé la potestativa inclusión de algún dispositivo de frenado que permita retener el plato 8 en las fases inactivas del aparato, impidiendo su giro que pudiera desbobinar la cinta 3. - - - - -

25. En el presente caso, las cintas magnetofónicas pueden poseer cuatro u ocho pistas, sea para grabaciones monoaurales o estereofónicas, en cuyo último caso las pistas van

336749

18



emparejadas alternativamente para evitar largos desplazamientos relativos entre el cabezal reproductor y/o grabador y la caja de la cinta. - - - - -

5. El funcionamiento del nuevo aparato desbobinador y rebobinador, estando acoplado adecuadamente en su alojamiento de un aparato reproductor-amplificador y/o grabador, estriba en la puesta en marcha del equipo tractor con lo que el árbol 18 determina el desplazamiento de la cinta 3, en colaboración con el rodillo 20, siempre en un mismo sentido, dado

10. que la cinta se va desbobinando y rebobinando indefinidamente en el mismo arrollamiento único, lo cual tiene lugar respectivamente por las partes interior y exterior. - - - - -

Habiendo descrito suficientemente las características, ventajas y realización de las mejoras según la presente invención, debe hacerse constar, en resumen, que en la misma

15. podrán introducirse cuantas variantes de detalle la experiencia y la práctica puedan aconsejar, en cuanto a dimensiones, número de elementos integrantes, materiales empleados en la construcción de los mismos, formas de mútuo acoplamiento y demás circunstancias accesorias, siempre que con ello no se desvirtúe su esencialidad, que es la que se concreta en las reivindicaciones que siguen. - - - - -

20.

N O T A

25. Se declaran de novedad y propiedad para España, sus territorios y plazas de soberanía, las siguientes: - - - - -

336749

12 FEB



REIVINDICACIONES

- 1.- Mejoras en los aparatos para almacenado, trans-  
porte, reproducción y/o grabación de cintas magnetofónicas,  
caracterizadas por el hecho de que la cinta se arrolla alre-  
dedor de un eje central fijo y montado sobre un plato de li-  
bre giro, de modo que dicha cinta, siendo del tipo sin fin,  
dispone un bucle exterior una de cuyas ramas se separa del  
interior y la otra lo hace del exterior, pasando por el ca-  
bezal reproductor y/o grabador y por el elemento tractor de  
un aparato reproductor-amplificador y/o grabador, en cuyo a-  
parato se introduce la caja envolvente del aparato en cues-  
tión a efectos de aplicarse en el citado cabezal y de acco-  
plarse en el referido equipo motor, teniendo lugar este acco-  
plamiento por la adaptación de aquel cabezal contra la cin-  
ta, con apoyo de la misma por su cara posterior en un cuerpo  
elástico, y por el presionado periférico de un árbol tractor  
del equipo motor contra la misma cinta apoyada dorsalmente  
en un rodillo elástico de libre giro contenido en la misma  
caja y con eje solidario a la misma. - - - - -
- 5.
- 10.
- 15.
- 20.
- 2.- Mejoras en los aparatos para almacenado, trans-  
porte, reproducción y/o grabación de cintas magnetofónicas,  
según la reivindicación anterior, caracterizadas por el he-  
cho de que la caja contenedora del aparato consta de una ba-  
se y de una tapa en mutuo acoplamiento por ensamble de sus  
bordés periféricos, en que cada una de dichas piezas posee  
interiormente unos tabiques, rulos y apoyos para guiado de  
la porción de cinta separada del arrollamiento formando bu-
- 25.

336749

13 FEB



cle, así como unas ventanillas y escotaduras para penetración de los elementos del aparato reproductor-amplificador objeto de acoplamiento. - - - - -

- 5. 3.- Mejoras en los aparatos para almacenado, transporte, reproducción y/o grabación de cintas magnetofónicas, según la reivindicación primera, caracterizadas por el hecho de que el arrollamiento de cinta se apoya sobre unas franjas radiales de naturaleza autolubrificante, a efectos de facilitar los movimientos de la propia cinta, sin resistencias por roce, constituidas preferentemente por varillas de grafito encajadas en sendas acanaladuras. - - - - -

- 15. 4.- Mejoras en los aparatos para almacenado, transporte, reproducción y/o grabación de cintas magnetofónicas, según la reivindicación primera, caracterizadas por el hecho de que la inmovilización de la cinta en sentido axial, tiene lugar por medio de unas varillas rígidas dispuestas por encima del arrollamiento y con sus extremos retenidos en sendos pitones derivados de la base de la caja. - - - - -

- 20. 5.- "MEJORAS EN LOS APARATOS PARA ALMACENADO, TRANSPORTE, REPRODUCCION Y/O GRABACION DE CINTAS MAGNETOFONICAS". - - - - -

Todo ello conforme se describe y reivindica en la presente memoria que consta de nueve hojas, foliadas y mecanografiadas por una sola de sus caras, y de dos láminas de

336749

18



dibujos que la ilustran.

MADRID, 13 FEB 1907

P. A. M. CURELL SUÑOL

*Curell*

331 49

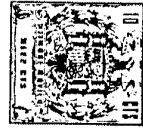
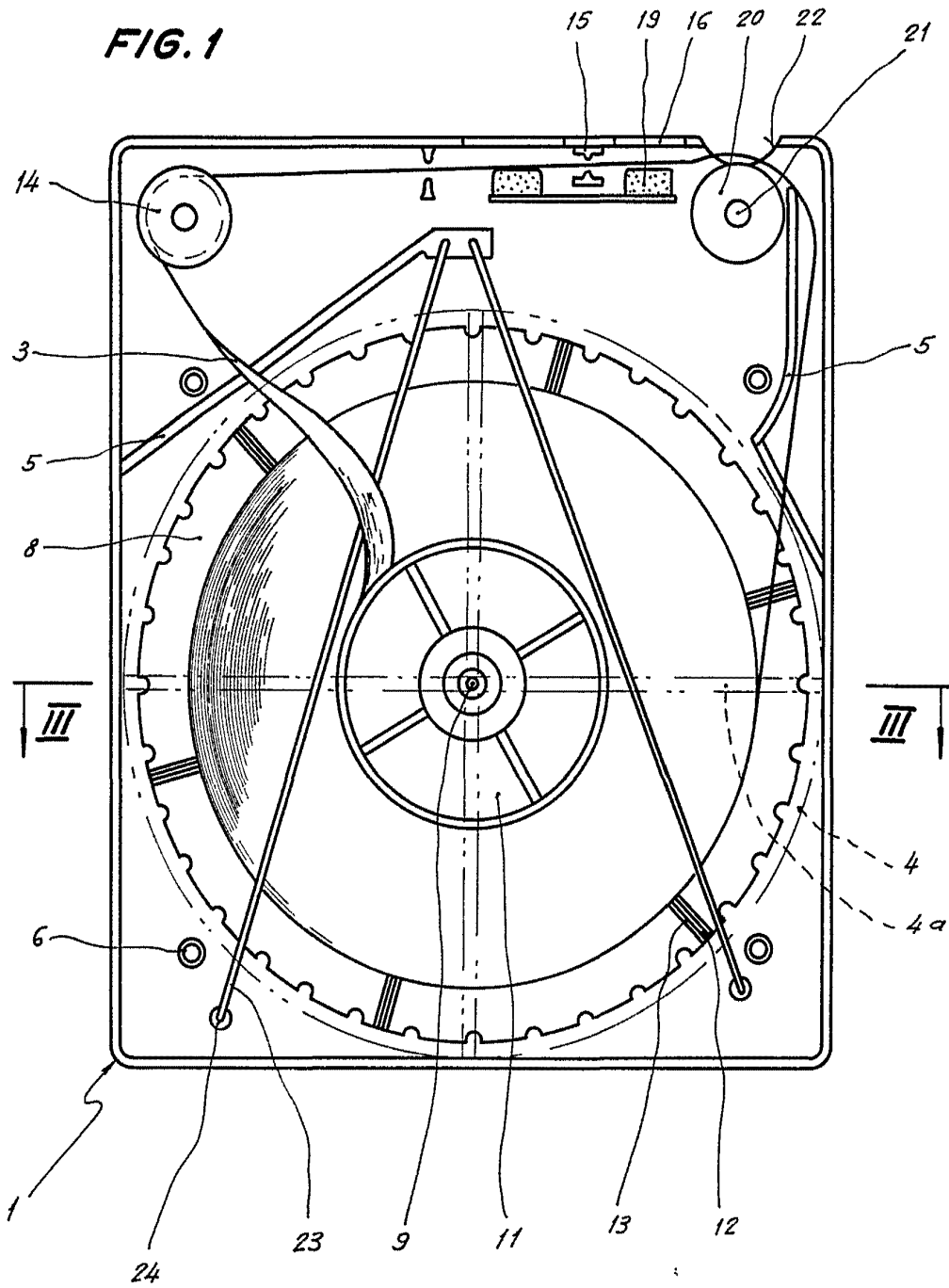


FIG. 1



*Carmany*

FIG. 2

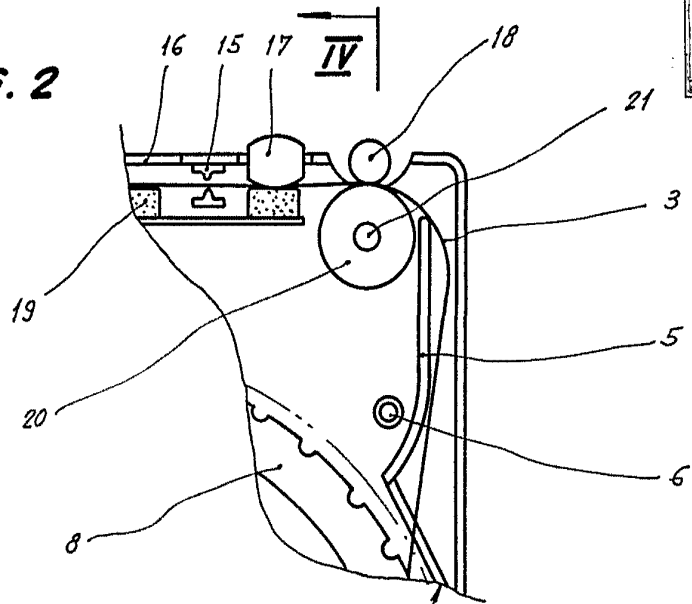


FIG. 3

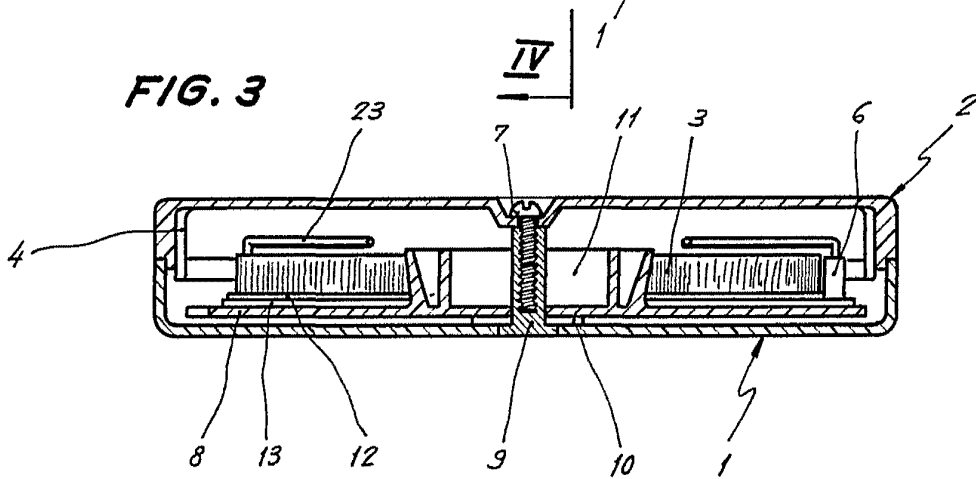
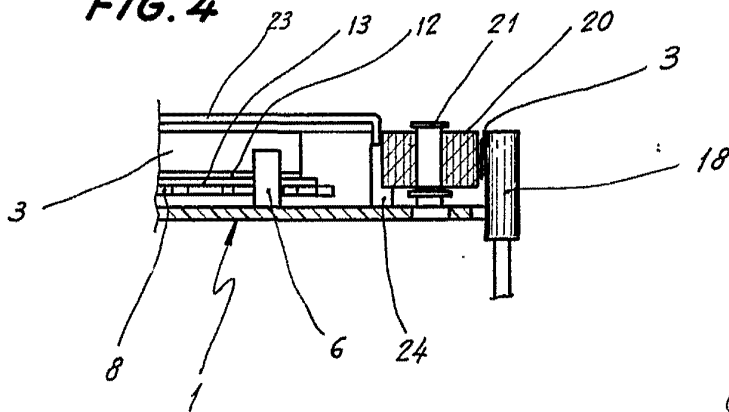


FIG. 4



*Prats*