



336463

MEMORIA DESCRIPTIVA
DE UNA PATENTE DE INTRODUCCION POR DIEZ AÑOS EN ESPAÑA A FAVOR
DE DON JOSE ANGEL SAINZ DE LOS TERREROS Y AMEZAGA Y DON EDUAR-
DO YALDEBERE BILBAO, AMBOS DE NACIONALIDAD ESPAÑOLA, RESIDENTES
EN BILBAO, Correo nº 19.

s o b r e

PERFECCIONAMIENTOS EN LA FABRICACION DE CARROS PORTACABLES PARA
CONDUCCION DE ENERGIA ELECTRICA A ELEMENTOS MOVILES, MOTRICES O
DE ELEVACION.



Con la presente solicitud se trata de proteger unos perfeccionamientos en la fabricación de carros portacables para conducción de energía eléctrica, a elementos móviles motrices o de elevación, con los cuales se consiguen grandes ventajas, ventajas estas que se irán desprendiendo a lo largo de la presente memoria.

5.-

En los tipos de carros conocidos, se precisa una superficie de asentamiento en un plano horizontal, capaz de permitir el apoyo de ruedas en cuatro puntos distintos, lo que generalmente exige la fabricación de l carro a base de cuatro ruedas.

10.-

Este diseño y forma de funcionamiento es, bajo el punto de vista tecnológico, bastante satisfactorio si bien exige una muy cuidadosa fabricación, dado que es preciso cuidar que la totalidad de las ruedas tengan sus puntos de apoyo en un mismo plano.

15.-

Si bien como ya hemos dicho, lo expuesto no significa inconveniente de índole grave bajo el mencionado aspecto tecnológico sé lleva consigo un mayor precio de coste, por el número de ruedas, por la superficie de apoyo que ellas precisan y por la perfección del utillaje empleado en el proceso de fabricación de los

20.-

carros.

Con la presente solicitud, son salvados estos inconvenientes, al situar como camino de rodadura una llanta o pletina de sección rectangular y colocada en posición tal que su cara superior, sirva de apoyo a la rueda, y sus flancos, en su zona inferior, de guía a las ruedas del carro.

25.-

Para ilustrar lo expuesto y a título de ejemplo no limitativo, se acompaña una hoja de planos en la que se ha representado un ejemplo de ejecución, que será susceptible de sufrir todas aquellas variaciones de detalle que no alteren en esencia sus características fundamentales.

30.-

La Figura 1ª., es una vista longitudinal del carro y la Figura 2ª., una vista transversal del mismo.



5.- Los perfeccionamientos que son objeto de ésta solicitud consisten esencialmente en que para la suspensión es utilizada una sola rueda -1-, sobre la que descansa el peso del carro y que corre sobre el lateral estrecho de la llanta -4-. Para evitar que dicha rueda se salga de éste camino de rodadura, apoya únicamente en la pletina -4- su parte central, mientras que las laterales, de mayor diámetro, sirvan de guías.

10.- Con objeto de aumentar este efecto de guía en el carro -5-, éste puede estar provisto de dos ruedas adicionales -2-, colocadas en plano inferior, que no soporten por tanto peso alguno, pero que están igualmente provistas de alas laterales que van encajando sucesivamente en los costados de la pletina o llanta, soportando de ésta forma el carro los esfuerzos laterales, quedando al propio tiempo impedido de realizar movimiento de cabeceo durante la marcha.

15.- El carro, lateralmente está provisto de los correspondientes topes de neopreno -3-.

20.- Descrito suficientemente el objeto que constituye ésta solicitud, sólo resta añadir que en su realización podrán introducirse todas aquellas modificaciones de detalle que no alteren su esencialidad que es la que se desprende de cuanto antecede y se reivindica a continuación, debiendo quedar todas éstas posibles modificaciones comprendidas en la protección que se recaba.

N O T A

25.- En resumen, la presente solicitud recaerá sobre las siguientes reivindicaciones.

30.- 1ª.- Perfeccionamientos en la fabricación de carros portables para conducción de energía eléctrica a elementos móviles, motrices o de elevación, caracterizados por preverse una sola rueda de suspensión que se desliza sobre el lateral estrecho de un camino de rodadura constituido por una pletina cuadrangular, apoyando sobre ella su parte central, mientras que las laterales

336463



de mayor diámetro le sirven de guía.

- 2^a.- Perfeccionamientos en la fabricación de carros portacables para conducción de energía eléctrica a elementos móviles, motrices o de elevación, según la reivindicación anterior caracterizados por preverse la disposición de ruedas adicionales de guía para soportar los movimientos o tiros transversales a su camino de rodadura.
- 5.-

- 3^a.- PERFECCIONAMIENTOS EN LA FABRICACION DE CARROS PORTACABLES PARA CONDUCCION DE ENERGIA ELECTRICA A ELEMENTOS MOVILES, MOTRICES O DE ELEVACION.
- 10.-

Según se describe en la presente memoria que consta de cuatro hojas escritas a máquina por una sola cara y dibujos.

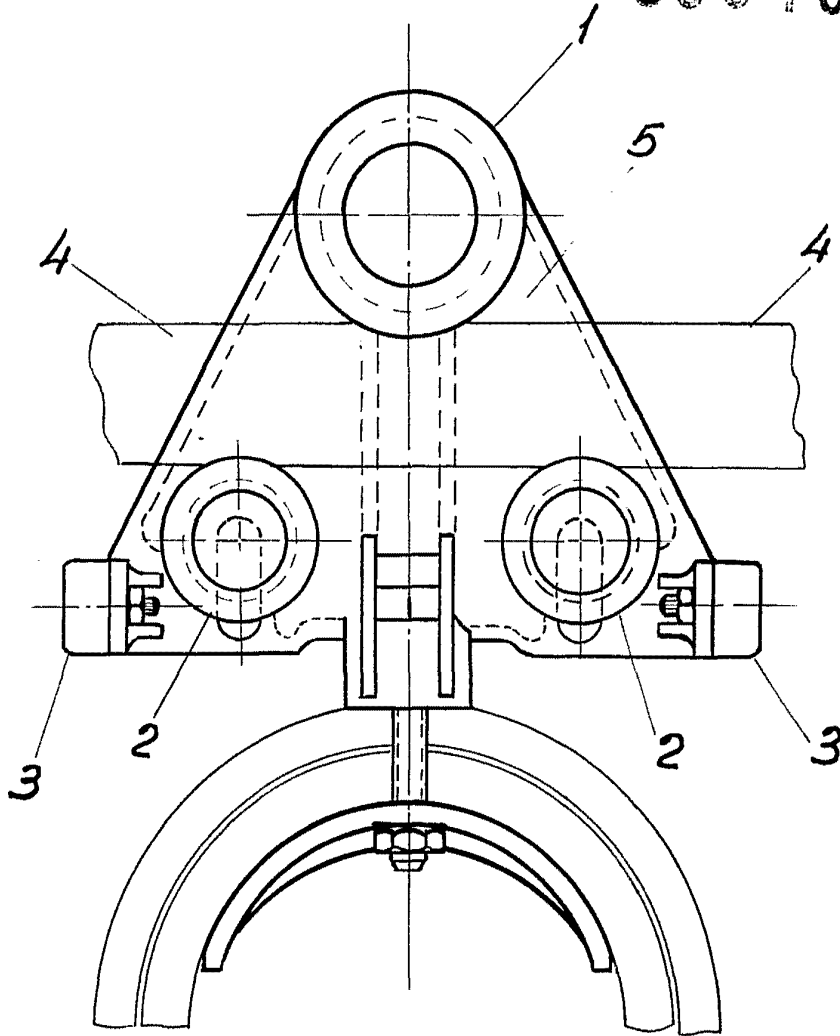
Madrid a 4 de febrero de 1967

336463



FIG. 1

336463



Escala variable
Madrid:

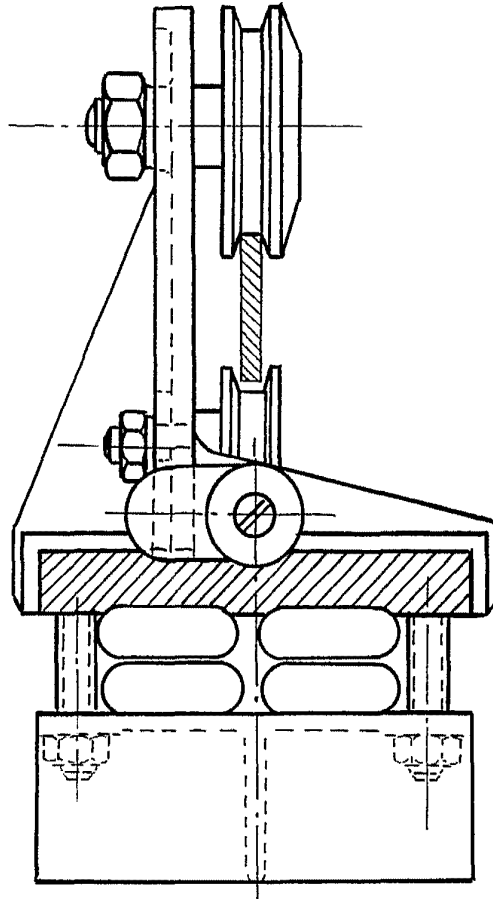
[Handwritten signature]

336463



336463

FIG. 2



Escala variable
Madrid: 4 FEB. 1937