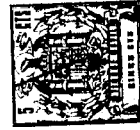


336268



336268

M E M O R I A   D E S C R I P T I V A

Correspondiente a un Certificado de Adición  
De la Patente de Invención nº 328.602,  
que se solicita en España.

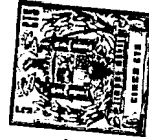
A favor de D. Francisco Sales Gomez,  
de Nacionalidad Española.

Residente en Victor Pradera, 34.-Madrid.

por: MEJORAS INTRODUCIDAS EN EL OBJETO DE LA PATENTE  
PRINCIPAL NUMERO 328.602, POR: SISTEMA DE IMPULSION  
DE VEHICULOS CON INSTALACION ELECTRICA AUTOALIMENTA-  
DORA.-

=====

336268



MEMORIA DESCRIPTIVA

5 El presente registro de Certificado de Adición, primero de la Patente de Invención número 328.602, concierne como - su enunciado indica, a unas mejoras introducidas en el objeto de la Patente base, de acuerdo con la descripción detallada que de las mismas se realiza, debiendo interpretarse siempre este concepto en su más amplio sentido y nunca en limitativo.

10 Este resultado industrial mejora notablemente todo cuanto sobre el particular se conoce y utiliza actualmente, tanto por su sencillez constructiva, como de aplicación, funcionamiento, resistencia, duración, capacidad de trabajo, - perfecta autoalimentación, completa exención de peligro y gran economía.

15 El sistema amparado en la citada Patente principal, evidentemente cumple a la perfección su cometido, pero posteriores ensayos sobre el particular, han demostrado la conveniencia de introducir en dicho objeto, determinadas modificaciones constructivas con las cuales el rendimiento del -  
20 sistema motor, se incrementa.

Para la debida comprensión de este objeto, se adjunta a la presente memoria descriptiva, una hoja de planos, en la que a título de ejemplo, se representan todas y cada -  
25 una de las partes que lo forman y relación que guardan entre si.

En la citada hoja de dibujos que representa un esquema del equipo electromotor, cuyo registro se preconiza, se -  
aprecian las siguientes referencias:

- 1.- Dinamo.
- 30 2.- Baterias.

336268



- 3.- Bobinas.
- 4.- Transformador.
- 5.- Reostato.
- 6.- Guadamotor.
- 5 7.- Motor.
- 8.- Transmisiones, diferencial, calieres y ruedaã.

Los principios de la Invención, recaen sobre las siguientes características estructuras y de aplicación racional.

10 La corriente producida por la dinamo -1-, pasa por las baterias de carga -2-, de donde se envia a las bobinas -3-.

De esta bobina o bobinas, la corriente sale transformada en alta tensión, pasando posteriormente porel transformador -4-.

15 De dicho transformados, sale la corriente con el máximo potencial de amperaje, circunstancia necesaria, por cuanto que la corriente citada, diractamente en alta tensión no se puede enviar al motor, ya que este se destruiría automáticamente, debiendo ser reducido el voltaje y consiguiente aumento del amperaje, finalidad básica del propio equipo electro-

20 motor.

La corriente es enviada al reostato -5-, dispositivo - que se encarga del arranque y aceleración del vehículo, así como de la retención en la fase de inercia del mismo, por medio de unas resistencias.

25 Del reostato, se envia la corriente a un guarda-motor -6-, con el fin de evitar la destrucción del motor, que pone en movimiento por intermedio de las transmisiones -8-, a la diferencial, palieres y ruedaã.

30 El equipo cuenta con los necesarios conductores y conexiones.



Descrita suficientemente la naturaleza de la Invención, se hace constar expresamente que cualquier modificación de detalle que se introduzca en la misma, se considerará incluida dentro de esta protección, en tanto que no altere o modifique esencialmente su finalidad característica.

5

- - - - - N O T A - - - - -

Por último, se declaran de novedad y propio Invención, las siguientes:

- - - - R E I V I N D I C A C I O N E S - - - - -

10

1ª.-Mejoras introducidas en el objeto de la Patente principal número 328.602, por sistema de impulsión de vehículos con instalación eléctrica autoalimentadora, caracterizadas esencialmente porque comprende la disposición de una dinamo generatriz de la corriente, la que es enviada a un grupo de baterías, pasando de estas a unas bobinas para su transformación en alta tensión, dirigiéndose a un transformador para aumento del amperaje, siguiendo hacia un reostato encargado del arranque, aceleración y retención del vehículo por medio de resistencias, enviándose desde este reostato a un protector de motor eléctrico, que pone en movimiento por medio de las necesarias transmisiones a los órganos de desplazamiento, existiendo conducciones y conexiones apropiadas y contando el equipo con medios para la reducción del voltaje y aumento del amperaje.

15

20

25

2ª.-MEJORAS INTRODUCIDAS EN EL OBJETO DE LA PATENTE PRINCIPAL NUMERO 328.602, POR: SISTEMA DE IMPULSION DE VEHICULOS CON INSTALACION ELECTRICA AUTOALIMENTADORA.

Todo ello tal y como se describe en el cuerpo de esta memoria, se reivindica en su nota y se representa a título de ejemplar en la adjunta hoja de planos.

30

336268



Esta memoria descriptiva, consta de cinco hojas foliadas y mecanografiadas por una sola de sus caras y a dos espacios.

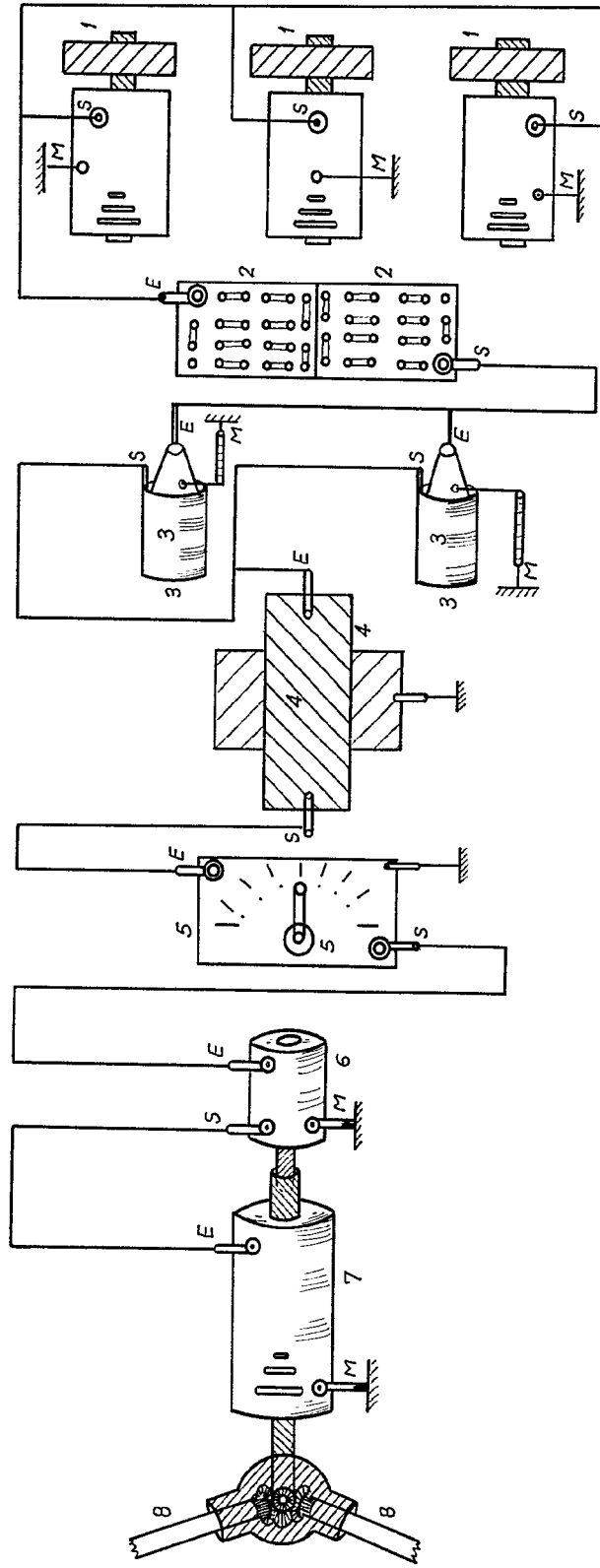
Madrid, 3/ de enero de 1.967

*[Handwritten signature]*

336268



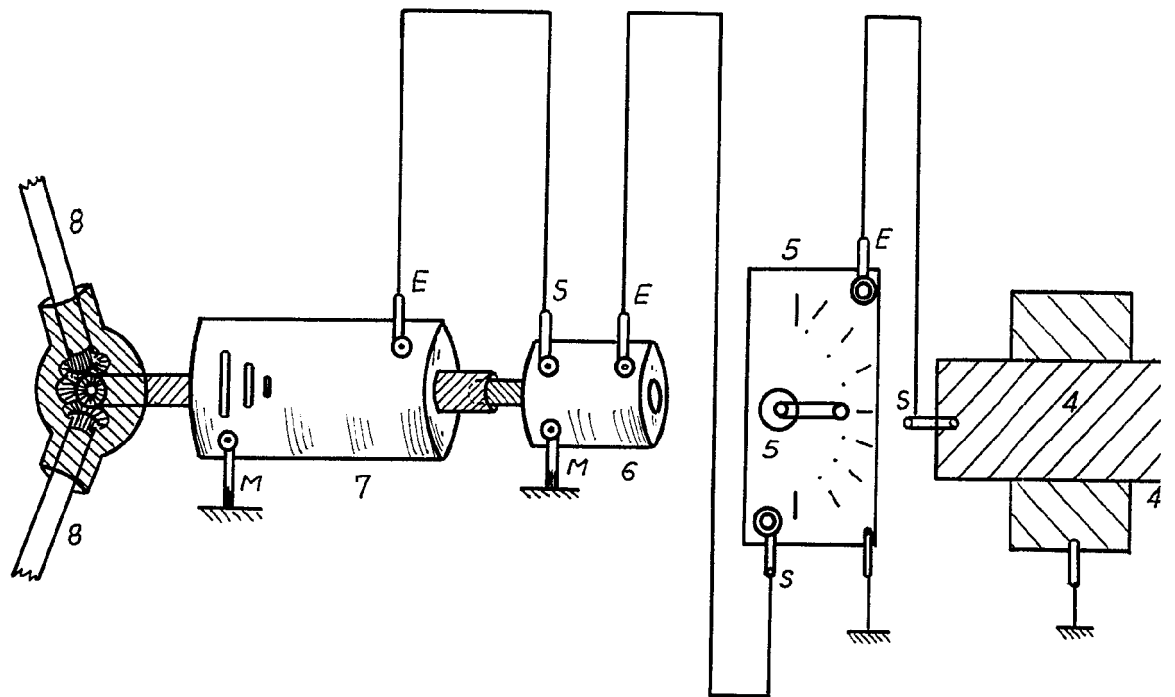
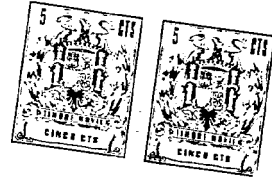
336268



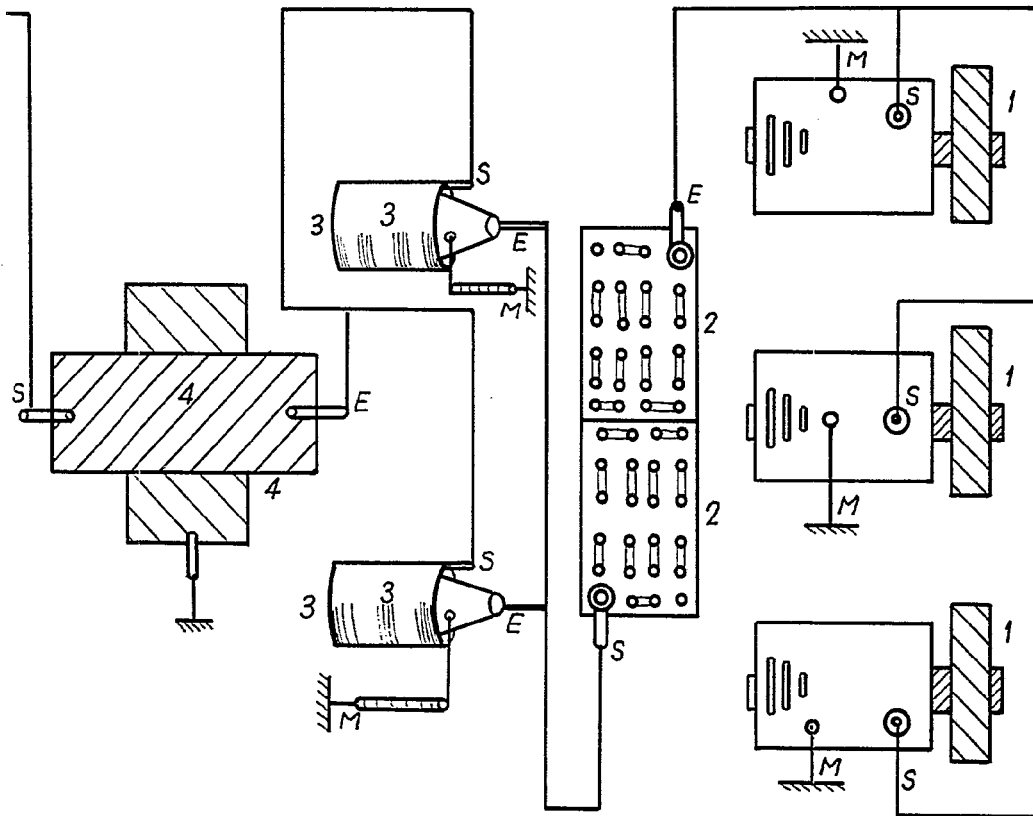
Escala variable

Madrid, 21-1-58

336268



336268



Escala variable  
Madrid, 31-1-62

*[Handwritten signature]*