

335212



335212

Primer certificado de Adición  
a la Patente de invención 321,232

P O R

"MEJORAS INTRODUCIDAS EN EL OBJETO DE LA PATENTE PRINCIPAL 321,232  
"Máquina para la obtención de prefabricados de hormigón"

a favor de:

Don Arturo VILAS ELETA.

de nacionalidad española

residente en Madrid. Calle Juan Caramillo 20.

MEMORIA DESCRIPTIVA

Consiste el objeto del primer certificado de Adición a la Patente de invención 321,232 por Mejoras en el objeto de la misma "Máquina para la obtención de prefabricados de hormigón".

Hasta la fecha no se conoce en el mercado aparte del objeto de  
5 dicha Patente de invención las mejoras que constituyen éste certificado de adición.

Con éste certificado, se trata de suprimir, en absoluto, los esfuerzos que son precisos realizar para efectuar la maniobra de



desmoldeo de las piezas de horgón ya fabricadas y el traslado de la  
10 máquina para operaciones sucesivas, o los cambios de emplazamiento que  
sean precisos.

Para la mejor comprensión del objeto de éste certificado de Adición  
se acompaña a ésta memoria descriptiva un plano explicativo de sus par-  
ticularidades esenciales a título de ejemplo, no limitativo.

15 En -A- se aprecia un eje transversal que gira obligado por un mo-  
tor -B- y mediante una rueda helicoidal -C- y tornillo sin-fin -D-  
unas cadenas, cables o cremalleras -X- y -X'- se encargan de levan-  
tar el molde conformador -E- dejando las piezas fabricadas descansando  
en el suelo.

20 Un inversor -F- se encarga de hacer girar el motor -B- en el senti-  
do deseado:; maniobrándose áquel por la palanca principal -10- para  
iniciar el movimiento y deteniéndose al llegar el final de su carre-  
ra el molde conformador -E- merced a unos topes -G- y -G-, de posi-  
ción regulable que llevan al inversor -F- a la posición de parada.

25 La palanca principal -D- que es articulada en la Patente princi-  
pal queda rígida pero conservando la leva -13- de arranque e iniciación  
al desmoldeo.

Un mecanismo de seguridad -H- impide las averias por falsas maniobra  
cuando se acciona indebidamente la palanca principal -10- mientras  
30 está el molde en movimiento. Consta de un eje -I- alojado en un cas-  
quillo -J- y que lleva una palanca -K- para accionar al inversor y  
otra -E- para serlo por los topes regulables G y G que lleva el molde.  
Una tercera palanca -L- para ser accionada por la palanca principal  
-10- está acoplada a la palanca -K- mediante unas muescas mantenidas  
35 en su posición por la presión de un resorte -M-.

Cualquier maniobra equivocada de la palanca principal hace saltar  
las muescas de su alojamiento comprimiendo el resorte -M- sin afec-  
tar a la palanca -K- del inversor -F-.

La irreversibilidad del mecanismo tornillo sin-fin y rueda helicoidal  
40 que lleva el eje transversal -A- impide que descienda el molde mien-

-3- 335212



tras no lo permita el motor -B- en su giro conveniente.

Para suprimir el esfuerzo que supone trasladar la máquina a mano se acopla otro motor -N- que mediante tornio sin-fin y rueda -O- acoplado a la rueda motriz -2- hace girar aquellas consiguiendo así el desplazamiento de la máquina.

Un inversor -P- colocado en la palanca principal -EO- facilita las maniobras en ambos sentidos. Un dispositivo de seguridad colocado en el mismo inversor hace que se detenga la máquina en cuanto la mano del operador abandona el mando correspondiente.

Como se apreciará éste primer certificado de Adición mejora considerablemente el objeto de la Patente principal por la particularidad de sus piezas esenciales.

Descrito suficientemente el objeto del presente primer certificado de adición a la Patente de invención 321,232, solamente cabe hacerse constar que, podrá ser objeto de mejoras siempre y cuando no se altere su esencialidad, no desvirtuándola el cambio de forma ni los materiales a emplear en su fabricación y montaje.

---

---

#### REIVINDICACIONES

---

Reivindica el recurrente la propiedad y el derecho exclusivo de fabricación en España y sus Dominios del objeto del presente primer certificado de adición a la Patente 321,232 caracterizado en los siguientes reivindicaciones:

1.: Primer certificado de adición a la Patente 321,232 "Máquina para la obtención de prefabricados de hormigón" por Mejoras introdu-



65 cidos en el objeto de la patente principal, caracterizadas esencialmente por un eje transversal para elevación del molde mediante una rueda helicoidal y un tornillo sin-fin, accionado por un motor.

70 2ª. Mejoras introducidas en el objeto de la patente principal 321,232 caracterizadas esencialmente, por un mecanismo de seguridad que impide las averías por falsas maniobras cuando se acciona indebidamente la palanca principal mientras está el molde en movimiento formado por un eje alojado en un casquillo y que lleva una palanca para su accionamiento para hacer actuar a un inversor y a  
75 otra palanca para hacerlo por unos topes regulables que lleva el molde. Una tercera palanca para ser accionada por la palanca principal acoplada a la palanca del inversor mediante unas muescas mantenidas en su posición por la presión de un resorte.

80 3ª. Mejoras según reivindicaciones anteriores, caracterizada esencialmente por unos topes regulables de detención del molde de acción con el mentado inversor.

85 4ª. Mejoras según reivindicaciones anteriores, caracterizadas esencialmente por la irrerersibilidad que impide el descenso del molde mediante el tornillo sin-fin de la reivindicación primera la expresada rueda helicoidal y el eje transversal impiden que descienda el molde mientras no lo permita un motor de acción en su giro conveniente. Y la aplicación de éste tornillo sinofin y la citada rueda helicoidal para el desplazamiento de la máquina por aplicación de una rueda motriz.

90 5ª. Por "MEJORAS INTRODUCIDAS EN EL OBJETO DE LA PATENTE PRINCIPAL 321,232 "MAQUINA PARA LA OBTENCIÓN DE PREFABRICADOS DE HORMIGON".

---

Sean cuales fueren las circunstancias que concurren en la esencia-

-335212 3-F



95 lidad del objeto del presente primer certificado de adición a la men-  
tada Patente, caracterizada en el cuerpo de ésta memoria descriptiva.

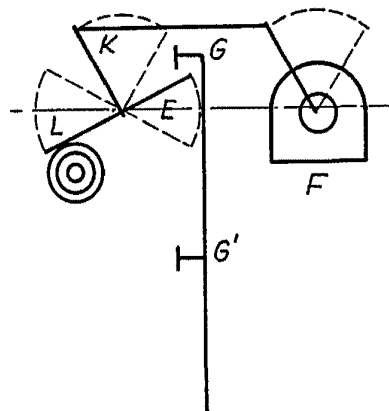
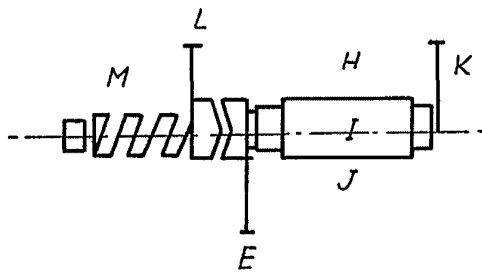
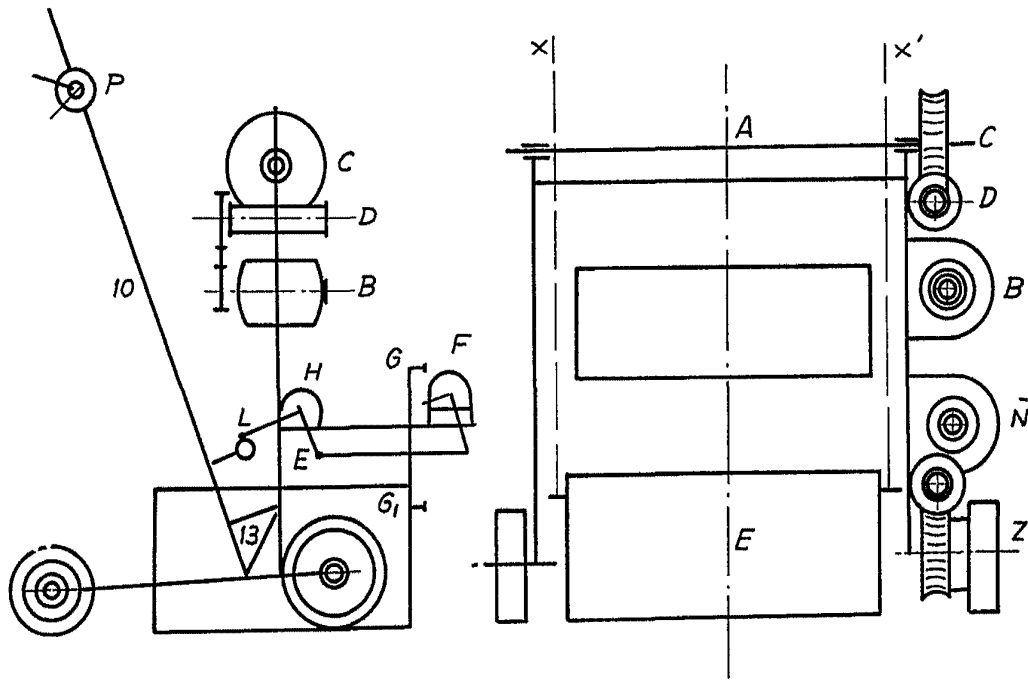
Consta ésta memoria descriptiva de cinco hojas mecanografiadas por  
una sola cara, numeradas, foliadas y acompañadas de una hoja de planos  
a título de ejemplo, no limitativo.

Madrid tres de Enero de 1966

P.A.

A handwritten signature in black ink, appearing to be 'P.A.', written over a horizontal line.

337912



Escala variable.

Madrid, 13-ENE-1967