

334498



13 DIC. 1966

MEMORIA DESCRIPTIVA

que se acompaña a una solicitud de patente de introducción por diez años, para España y sus Posesiones, por

PERFECCIONAMIENTOS EN LA CONSTRUCCION DE VENTANAS DE CORREDERA

Solicitante : INDUSTRIAS ARAGONESAS DEL ALUMINIO S.A.
"INALSA"

Nacionalidad: Española

Residencia : Zaragoza

Domicilio : Avda. Cataluña 97.

Fuente de Información : Folleto denominado ARCHITECTURAL CATALOG, del año 1966, editado en Estados Unidos. y fabricado por la Firma GRIDWALL.

- - - -

MEMORIA DESCRIPTIVA



5 La presente invención recae sobre perfeccionamientos en la construcción de ventanas de corredera, de las que poseen unos bastidores listos para recibir un acristalamiento, que se deslizan en el interior de otro bastidor fijo anclado a la fábrica del edificio.

10 Según la invención, se anulan de los perfiles verticales del bastidor fijo los nervios para alojamiento de los tornillos (que poseen algunos tipos convencionales) situando estos nervios en los perfiles horizontales, consiguiéndose así que las entalladuras en los extremos de los perfiles sean más simples y la unión más rígida y protegida.

15 La ventana según la invención está construída por bastidores realizados en una aleación de aluminio.

Los bastidores de corredera se asientan sobre una pieza indeformable provista de rodillos que a su vez se asienta y desliza sobre un bastidor fijo.

20 Los bastidores correderos quedan ocultos en el bastidor fijo presentando un conjunto con un frebte uniforme e imperturbable.

Las uniones entre los perfiles para formar los distintos bastidores están realizadas a base de entallas y engargarados en los extremos de los perfiles, y garantizan la rigidez y estanqueidad del conjunto.

25 Tanto los perfiles que forman el bastidor fijo como los móviles llevan una serie de nervios y ranuras, unos para hacer de tuerca y soporte y otros para recibir los perfiles de materiales tales como neopreno, mohair o similares.

30 El encristalado se realiza mediante soportes de neopreno aprisionado en los perfiles que constituyen los



bastidores móviles.

Estos perfeccionamientos implican las siguientes ventajas:

- 35 a - La ventana queda constituida por perfiles que forman sus bastidores y que se hallan realizados en una aleación de aluminio.
- b - Construida la ventana en factoría, su colocación es rapidísima y no interfiere el resto de los oficios.
- c - Los bastidores correderos quedan absolutamente 40 ocultos en el interior del bastidor fijo.
- d - Imparten gran economía de tiempo y mano de obra.
- e - Las uniones de los perfiles que integran los bastidores son absolutamente estancas e invisibles.
- f - Todo el montaje es sencillo y fácil, y sus características funcionales son perfectas. 45

Para mejor comprensión de esta memoria se acompaña una hoja de dibujos que muestra un ejemplo ejecutivo, no limitativo, de la invención, en la que caben cuantas variantes de realización sean factibles sin que se altere su esencia; en dichos dibujos:

- 50 La fig. 1 es una sección vertical de la ventana.
- La fig. 2 es una sección horizontal.

De conformidad con la invención referida a los dibujos adjuntos, la ventana aporta un bastidor fijo (1) anclado a la edificación; dentro de este bastidor fijo corren dos bastidores móviles (3-3') portadores de los cristales, intercalándose juntas estancas (2) para evitar penetraciones de aguas e inclusive de aire.

Los bastidores móviles (3-3') poseen en sus bases inferiores unos perfiles acanalados deslizantes, sobre unos rodillos (refs. 6 y 5 del plano) situados debajo y debidamente soportados por los perfiles (4), de manera 60



65 que el deslizamiento de los bastidores portacristales se realiza con toda suavidad. En el perfil del bastidor fijo se prevé una junta de expansión en su acople (8) desde su base hasta la cara interna del antepecho (7).

70 Finalmente, tras lo descrito, sólo resta señalar que en la presente invención caben cuantas variantes de realización sean posibles sin que se altere su esencia, pudiéndose fabricar su objeto en toda clase de materiales, formas y tamaños apropiados sin limitación.

- - - - -

75 NOTA - Descrito suficientemente lo que antecede sólo resta señalar que lo que se declara propio y nuevo, así como no practicado en España, del solicitante, es lo contenido en las siguientes:

REIVINDICACIONES

80 1 - Perfeccionamientos en la construcción de ventanas de corredera, caracterizados por el hecho de los nervios para alojamiento de los tornillos se sitúan en los perfiles horizontales, consiguiéndose así que las entalladuras de los extremos de los perfiles sean más simples y la unión sea más rígida y protegida.

85 2 - Perfeccionamientos, según reivindicación 1ª caracterizados porque la ventana posee un bastidor fijo que se acopla a la fabrica del edificio, dentro de cuyo bastidor fijo corren o deslizan otros bastidores de corredera, los cuales se asientan sobre una pieza indefor-



- 90 mable provista de rodillos, que a su vez se asienta sobre el bastidor fijo.
- 3 - Perfeccionamientos, según reivindicaciones 1 y 2 caracterizados porque los bastidores correderos quedan ocultos en el bastidor fijo, presentando el conjunto un frente uniforme.
- 95 4 - Perfeccionamientos, según reivindicaciones de 1 a 3 caracterizados porque las uniones de los perfiles entre sí, para constituir los distintos bastidores, están realizadas a bases de entallas y engargarados en los extremos de los perfiles, garantizando así la rigidez y la estanqueidad.
- 100 5 - Perfeccionamientos, según reivindicaciones de 1 a 4 caracterizados porque tanto los perfiles que integran los bastidores fijos como los móviles, llevan una serie de nervios y ranuras, unos de ellos para hacer debidamente de tuerca y soporte, y los otros para recibir perfiles de tipo de neopreno, mohair o tipos similares.
- 105 6 - Perfeccionamientos, según reivindicaciones de 1 a 5 caracterizados porque el encristalado se realiza, en los bastidores deslizantes, por medio de un soporte de tipo neopreno, aprisionado entre los perfiles que constituyen dichos bastidores móviles.
- 110 7 - Perfeccionamientos, según reivindicaciones de 1 a 6 caracterizados porque los perfiles correderos quedan completamente ocultos en el interior del bastidor fijo.
- 115 8 - Perfeccionamientos, según reivindicaciones de 1 a 7 caracterizados porque las uniones de los perfiles que integran los bastidores, son rigurosamente estancas e invisibles.
- 120 9 - PERFECCIONAMIENTOS EN LA CONSTRUCCION DE VEN-



TANAS DE CORREDERA.

Todo según va descrito en la presente memoria que consta de seis hojas foliadas y escritas por una cara, con un total de ciento veinticinco líneas y hoja de dibujos que adjunto se acompaña.

125

Madrid 13 diciembre, 1966

p.a.

A large, stylized handwritten signature in black ink.

~~Madrid 13 Diciembre 1966~~

Escala variable

Fig. 2

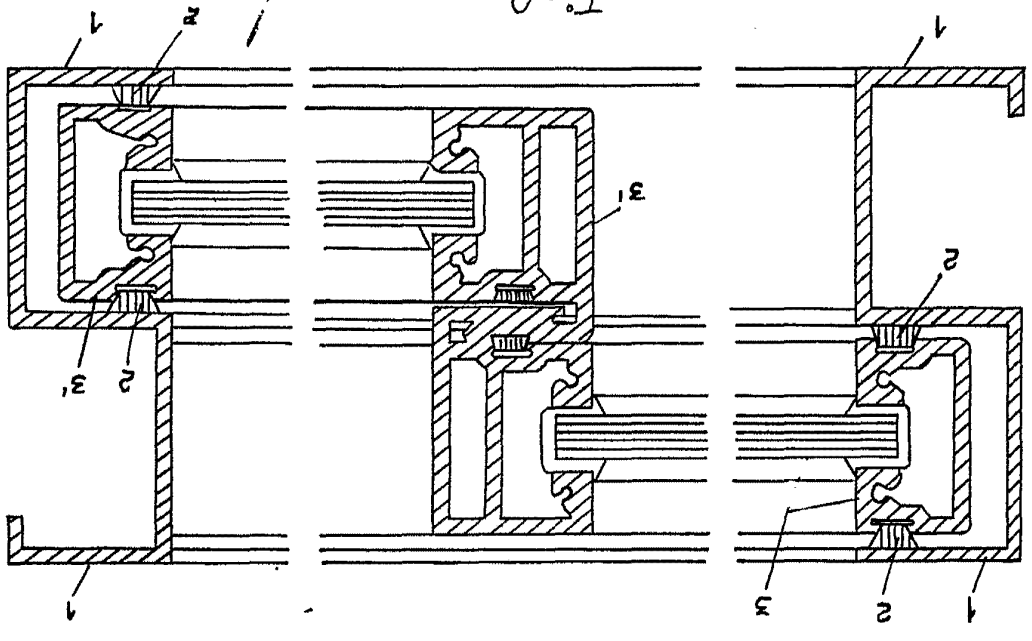
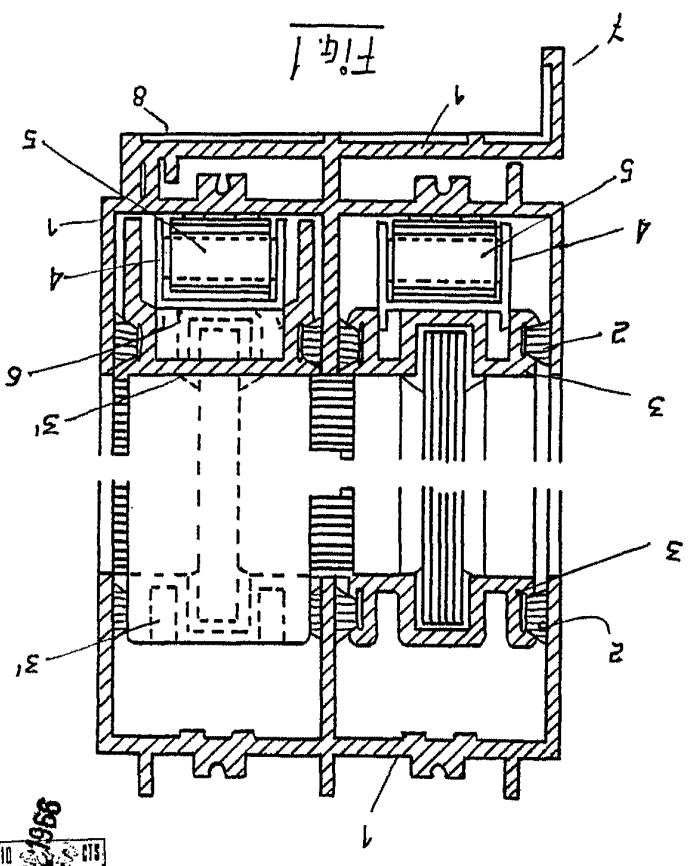


Fig. 1



Hoja unica



INDUSTRIAS HISPANICAS DEL ALUMINIO S.R. "INASA"

334.498