

553826



26

MEMORIA DESCRIPTIVA

de una

PATENTE DE INVENCION

Por:

"APARATO DE MANDO, POR RADIOFRECUENCIA, DE JUGUETES
MOVILES"

cuyo registro se solicita por VEINTE AÑOS, para Es-
paña, a nombre de DON MAGIN GARCIAS BERGA, de nacio-
nalidad española, con domicilio en Palma de Mallorca
calle Quetglas nº 27 1º

=====

5 El objeto de la presente solicitud de Patente de Invención, se refiere a un aparato de mando, por radiofrecuencia, de juguetes móviles, especialmente reproducciones de automóviles, que aporta una innovación esencial y posibilita conseguir las siguientes ventajas sobre lo actualmente conocido:

a.- El vehículo recibe mando a distancia mediante un oscilador a transistores capaz de emitir dos frecuencias distintas, el cual maneja mediante

26 NOV



10 una palanca basculante.

b.- El vehículo posee un receptor con dos relés y un inversor, que traduce las señales recibidas en maniobra de movimiento mecánico de dirección y marcha.

15 c.- De esta forma se puede hacer que el móvil recorra un itinerario determinado y que se traslade en marcha adelante o atrás.

20 d.- Este mando por radiofrecuencia se complementa con un dispositivo mecánico que acciona a las ruedas en orientación y giro, en combinación con dos pequeños electromotores.

En la adjunta colección de planos se ha representado a título de ejemplo, una forma de realización práctica de la invención.

25 La figura 1 representa un esquema del sistema de mando de los movimientos del móvil.

La figura 2 representa un esquema del dispositivo de mando del emisor transistorizado.

30 La figura 3 representa una planta del mecanismo de accionamiento.

La figura 4 representa el mismo en vista frontal, y

La figura 5 representa un detalle según A-B, de la figura 3.

35 El aparato, como se ha dicho, consta de un emisor transistorizado capaz de emitir dos frecuencias, de un receptor, asimismo transistorizado, instalado en el móvil y capaz de traducir las señales, en mando de relés y de un dispositivo mecánico, con impulsión
40 por electromotores, de mando de dirección y marcha.

45 En la figura 2 se ha representado según se ha dicho, el mando por radiofrecuencia. Se trata de una pequeña emisora en la que, mediante una palanca (1) oscilante a derecha o izquierda, se cierra el circuito de alimentación cambiando el valor de la resistencia que, según sea la (2) de, por ejemplo, 47 Kilo-ohmios o la (3) de 1 mega-ohmio, cambia la frecuencia de emisión.

50 El tono agudo va a la derecha y el mas grave a la izquierda.

En dicha figura 2 se aprecia la salida (4) al polo negativo de la pila de, por ejemplo 9 voltios, las salidas (5) y (6) al transistor y la alimentación del emisor (7).

55 En la figura 1 se representa la organización de los circuitos en el móvil. Un receptor transistorizado recibe las señales y excita a uno de los dos relés (8) y (9) provocando giro en uno u otro sentido en el electromotor (10) de mando de la dirección, limitado por interruptores de fin de carrera (11) y (12), en combinación un inversor que produce cambio de giro en el electromotor (13) de marcha adelante o atrás. Un interruptor manual (14) posibilita el poner, o no, en servicio el dispositivo. La alimentación se efectúa por las pilas (15) y hay un sincronismo respecto a los movimientos de manera tal que una oscilación de la palanca (I) a derechas excita el relé (8) y el vehículo gira a derecha, y si es una oscilación a izquierdas la excitación es sobre el relé (9) y el móvil gira a izquierda.

70 Si se prolonga la señal, se llega a la apertura de los interruptores (11) ó (12) de final de carrera y a la maniobra del inversor (16) que efectúa el cambio de sentido de marcha.

75 En las figuras 3, 4 y 5 se ha representado el sistema mecánico en el que se ve que un cursor (17) mandado por una espiga roscada (18) y que desliza en la hendidura de la pieza (19), produce el giro de la orientación de las ruedas (20) y (21) ligadas por palancas articuladas (22), (23) y (24). El motor (10) es el que ocasiona, en uno u otro sentido, el movimiento de la espiga (18).

80 El inversor (19) produce, cuando procede, el cambio de sentido de marcha.

85 Descrita suficientemente la invención, así como la manera de realizarla practicamente, debe hacerse constar que es susceptible de cualesquiera modi-

26 NOV



ficaciones de detalle, en tanto que estas no alteren su fundamento.

90

N O T A

Los puntos de invención propia y nueva que se presentan para que sean objeto de Patente de Invención, por veinte años, en España, son los siguientes:

95

1º.- Aparato de mando, por radiofrecuencia, de juguetes móviles, caracterizado por que comprende un emisor transistorizado capaz de emitir en dos frecuencias por discriminación de resistencia interpuesta en el circuito de alimentación mediante palanca batiente accionable a mano, en combinación con un receptor, montado en el móvil, el cual transforma la señal en excitación de uno u otro de dos relés que producen conexión para giro en uno u otro sentido de un pequeño electromotor que, mediante mando por espiga roscada, cursor y sistema de palancas articuladas determina el giro del vehículo a una u otra mano, con interrupción de fin de carrera en combinación, asimismo, con un inversor que produce el cambio de giro de otro electromotor de marcha.

100

105

109

2º.- Aparato de mando, por radiofrecuencia, de juguetes móviles.

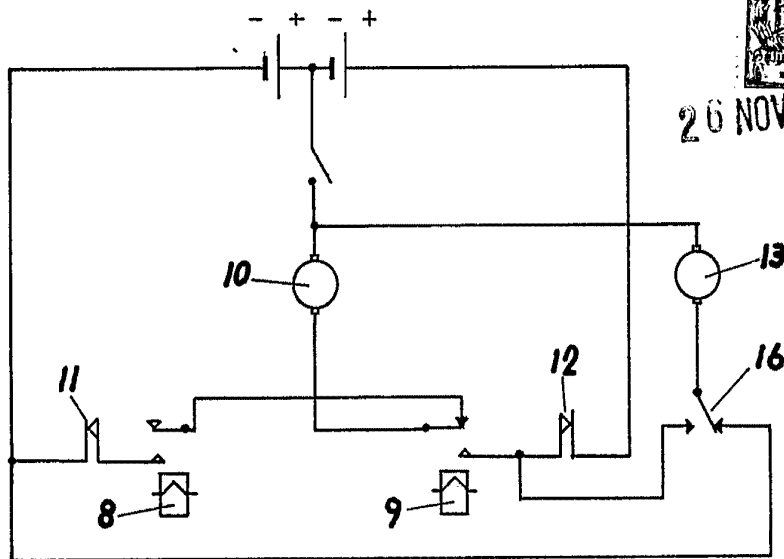
115

Tal y como se ha descrito en la Memoria que antecede, representado en las dos hojas de planos que se acompañan y para los fines que se han especificado.

Consta la presente Memoria descriptiva de cuatro hojas escritas a máquina por una sola de sus caras.

Madrid 26 Novbre de 1966

CARLOS BALLESTERO
P P



26 NOV 1966

FIG.-1

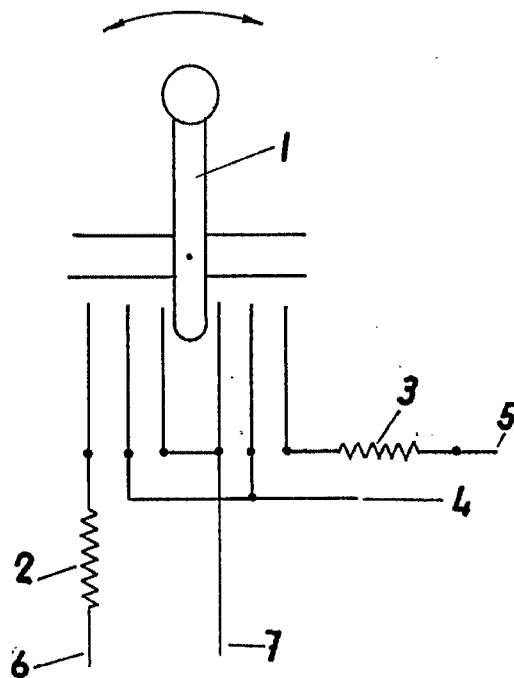


FIG.-2 26 NOV 1966

CARLOS BALLESTERO
P.P.

ESCALA VARIABLE



26 NOV 1966

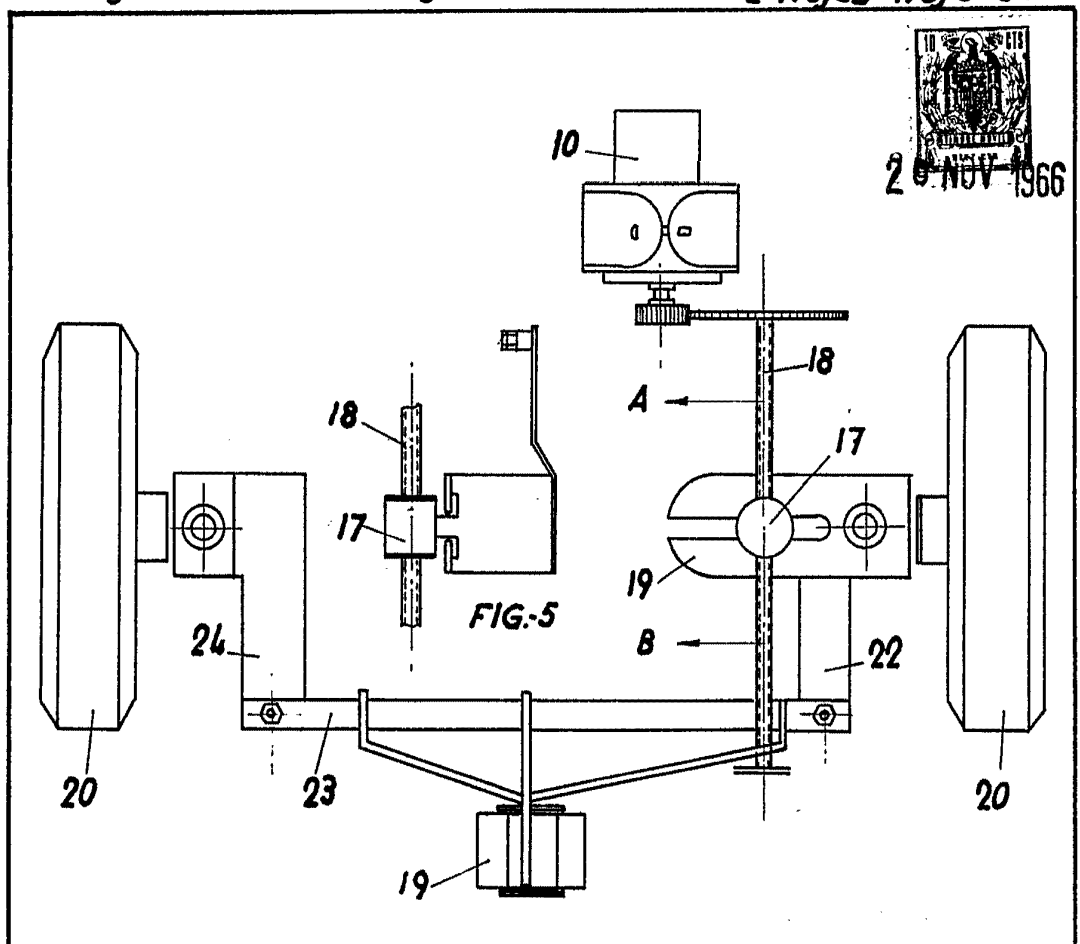


FIG-3

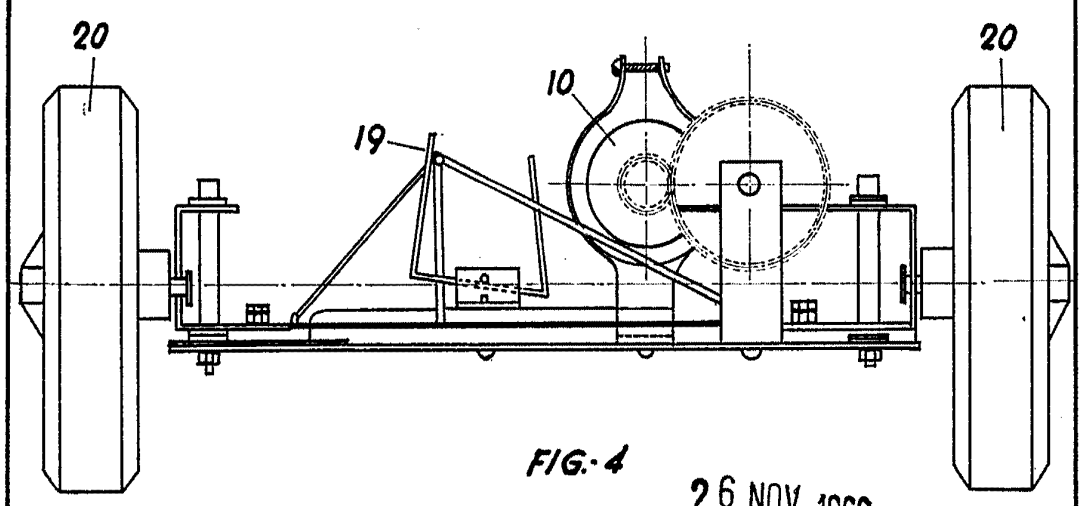


FIG-4

26 NOV 1966

CARLOS BALLESTERO
P.P.

ESCALA VARIABLE