

33742



1966

MEMORIA DESCRIPTIVA
para solicitar
P A T E N T E D E I N T R O D U C C I O N
e n
E S P A Ñ A

por DIEZ años

por " APARATO PORTABASTONES PARA TINTURA DE MADEJAS "

A nombre de:

MOLINE, S.A. de nacionalidad,
española

domiciliada en:

TARRASA (Barcelona) C/ Crta. de Moncada, nº 566

////////////////////////////////////

El objeto de la presente solicitud de patente de in-
troducción, se refiere a un aparato portabastones para el tinta-
do de madejas, no conocido ni divulgado en España, pero si emplea-
do en Italia, país del que proviene la fuente de información con-
sistente en datos y folletos aportados por la entidad "Loris-Be-

5

1



llini & C." domiciliada en Bollate.-Milan.

Hasta ahora la colocación de las madejas en el dispositivo de tintura se efectuaba mediante dos bastones, uno superior y otro inferior, distanciados en una magnitud igual a la longitud de la madeja, emnos tres o cuatro cm. para tolerancia. Comoquiera que se ha de trabajar con diferentes longitudes de madeja y hay que contar con encogimiento considerables, era necesario poseer dispositivo compensador como, por ejemplo, el representado en la figura 1 que permitia separaciones variables entre los bastones superior (1) e inferior (2) portadores de las madejas (3), a base de muescas longitudinales donde apoyaban las cabezas los citados bastones. Normalmente se dispone una muesca (4) en la parte superior y varias (5) en la parte inferior. Ahora bién, dado que la circulación del baño es según se indica por las flechas, al encontrar paredes que no son lisas se producen remolinos y perturbaciones que son sumamente nocivas para la conservación y tratado de la madejas de hilo a operar.

En las figuras 2 a la 7 de la adjunta hoja de planos se ha representado el aparato que supera y resuelve las dificultades anotadas y cuyo registro como patente de introducción se solicita.

Este aparato tiende a obtener tantas, o mas, medidas entre bastones, pero siempre con las paredes completamente lisas para evitar la formación de turbulencias, a cuyo efecto se dispone de guias sobre las que, machihembradas, van correderas deslizantes, de las que, las superiores, vease figuras 2 y 3, llevan una muesca determinativa, al invertirse, de las dos posiciones indicadas, en tanto que las inferiores, veanse figuras 4,5,6 y 7, llevan dos muescas, una a cada lado, que, al invertir, producen las cuatro posiciones representadas. Combinando las posiciones de las correderas superiores e inferiores,



se logran 8 diferentes longitudes para madejas, aptas para ope-
rar sin dificultades en estos dispositivos.

40

: - : N O T A : - :

Los puntos de invencion que se presentan para que sean
de objeto de esta patente de introduccion en España son los siguien-
tes:

45

1ª.-Aparato portabastones para tintura de madejas, ca-
racterizado por que determina tolerancia de separación entre bas-
tones sin perdida de la lisura de pared, a cuyo efecto las cabe--
zas de dichos bastones encajan en muescas dispuestas en correde--
ras deslizantes acoplables en guias por machihembrado, poseyendo -
la corredera superior un muesca determinativa de dos posiciones -
por inversión, y la cofredera inferior, dos muescas, una a cada -
50 lado, determinativas de cuatro posiciones por inversión o cambio -
de mano;

55

2ª.-Aparato portabastones para tintura de madejas, se-
gún reivindicación anterior, caracterizado por que combinando las
dos posiciones logradas con la corredera superior y las cuatro con-
seguidas con la inferior se alcanzan ocho longitudes para madejas;

3ª "APARATO PORTABASTONES PARA TINTURA DE MADEJAS".-

Madrid, 24 de Noviembre de 1.966

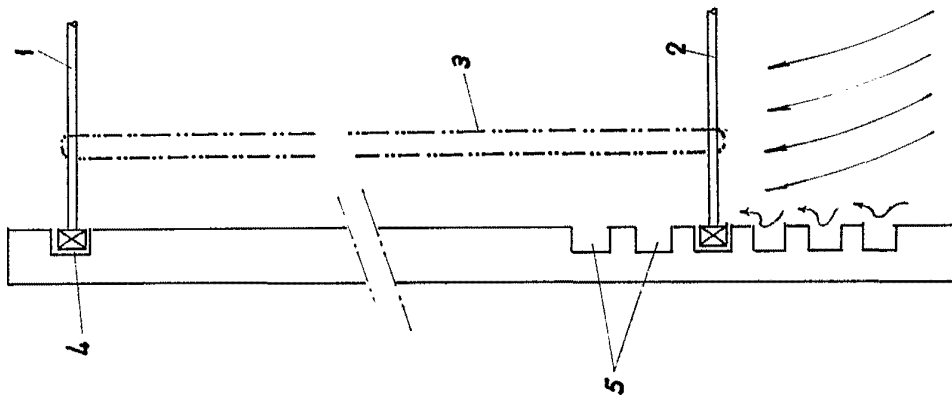
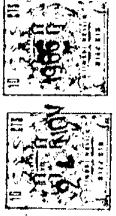


FIG-1

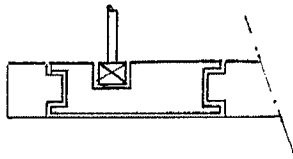


FIG-2

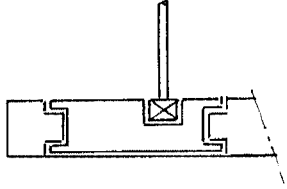


FIG-3

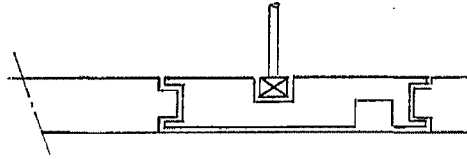


FIG-4

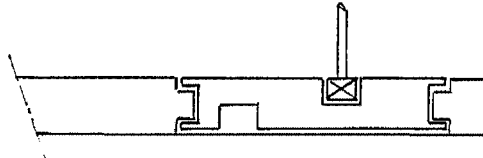


FIG-5

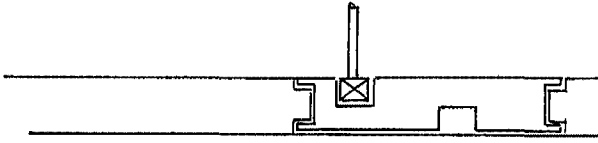


FIG-6

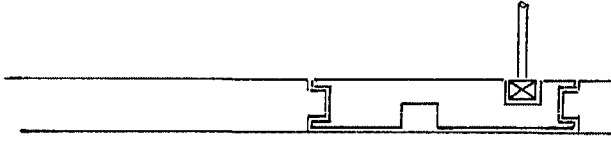
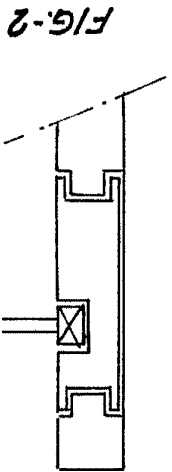
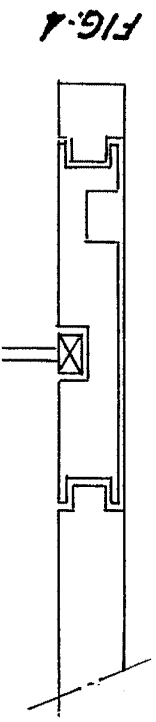
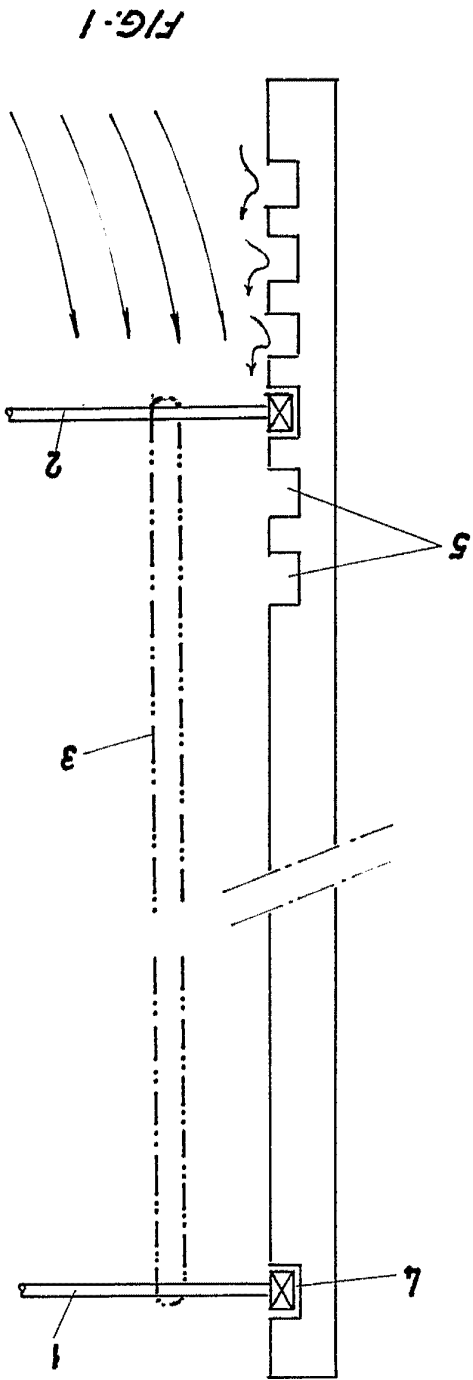


FIG-7

0.4 1000 1000



3

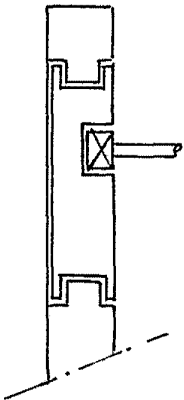


FIG-2

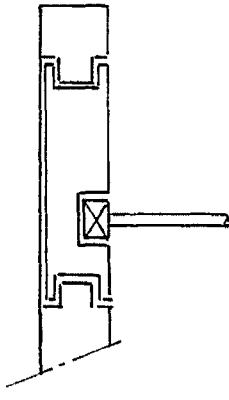


FIG-3

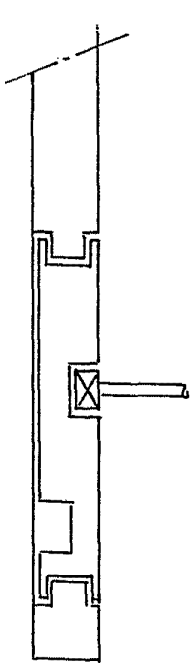


FIG-4

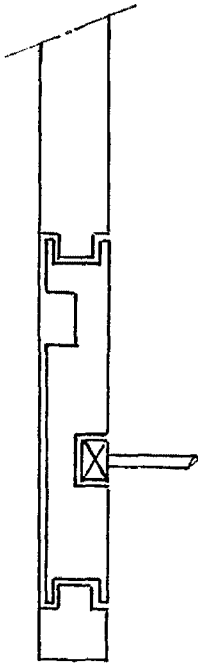


FIG-5

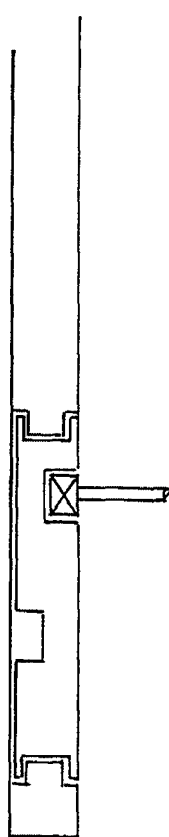


FIG-6

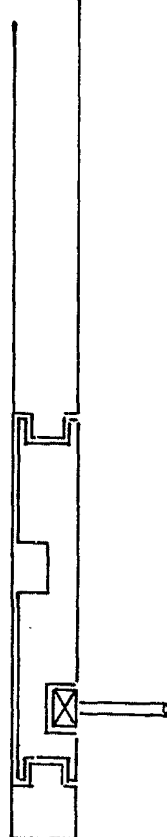


FIG-7

24 NOV 1966