

331108



PATENTE DE INVENCION

por veinte años

a favor de

D. Manuel LOPEZ SEGURA

de nacionalidad española

residente en Barcelona, Paseo de Maragall, 48-50

P O R

"DISPOSITIVO DE PULSACION DE CIERRE, CIRCUITO ELECTRICO APLICABLE A VOLANTES DE DIRECCION DE VEHICULOS AUTOMOVILES".

M E M O R I A D E S C R I P T I V A

Consiste la referida Patente de invención en un dispositivo de pulsación de cierre, circuito eléctrico aplicable a volantes de dirección de vehículos automóviles.

5 Hasta la fecha no se conoce en el mercado un dispositivo como el que es objeto de ésta Patente de invención, caracterizada en el cuerpo de ésta memoria descriptiva.

10 Para la mejor comprensión del objeto de ésta Patente de invención, se acompaña a ésta memoria descriptiva un plano explicativo de sus particularidades esenciales a título de ejemplo, no limitativo.

En la Figura -A- se aprecia una vista de lado para apreciar todas las partes componentes de éste especial dispositivo.

En la Figura -B- se aprecia una vista de lado pero separa-



- das y en orden de su colocación de las expresadas partes componentes de éste conjunto -dispositivo-:
- 15
- 1- Platina contacto.
 - 2- Cable eléctrico.
 - 3- Borne interior.
 - 4- Arandela fibra.
- 20
- 5- Tornillo fijación central.
 - 6- Arandela fibra.
 - 7- Escuadra fijación tope.
 - 8- Pivotes ó topes fijación volante.
 - 9- Cazoleta soporte contacto.
- 25
- 10- Tornillos fijación cazoleta.
 - 11- Borne exterior.
 - 12- Casquillo separación platina contacto y cazoleta.
 - 13- Volante.
 - 14- Tuerca de fijación cazoleta.
- 30
- 15- Clavija fijación tuerca cazoleta.
 - 16- Tuerca interior fijación arandelas fibra.
 - 17- Remache fijación escuadra tope.

Como se apreciará se efectúa el contacto de acción al apretar el pulsador del volante, lo que hace el circuito eléctrico al sonar la bocina-claxon- y que es adaptable también a señales acústicas, actuando, como al mismo tiempo para señales acústicas y luminosas ó por separado.

Este especial dispositivo está compuesto por el propio volante que mediante dos brazos interiores del mismo cuerpo lleva en el centro de la circunferencia la cazoleta y conjunto de pulsación que se reivindica.

Descrito suficientemente el objeto de la presente Patente de invención, solamente cabe hacerse constar que, podrá ser objeto de mejoras, siempre y cuando no se altere su esencialidad, no desvirtuándola el cambio de forma ni los materiales a emplear en su fabricación.



REIVINDICACIONES

Reivindica el recurrente la propiedad y el derecho exclu-
sivo de fabricación en España y sus Dominios, del objeto de
la presente Patente de invención, caracterizada en las si-
50 guientes reivindicaciones:

1ª.- Dispositivo de pulsación de cierre, circuito eléc-
trico aplicable a volantes de dirección de vehiculos auto-
móviles, caracterizado esencialmente por un conjunto forma-
55 do por una platina de contacto incorporada al cuerpo princi-
pal del volante por medio de elementos roscantes, cobijada
en el interior de una cazoleta soporte de contacto que está
unida al cuerpo principal por los mismos elementos, estando
ambas partes separadas por un casquillo.

2ª.- Dispositivo de pulsación de cierre, circuito eléctri-
co aplicable a volantes de dirección de vehiculos automóvi-
les, caracterizado esencialmente porque la cazoleta de con-
tacto queda formando conjunto con el núcleo del volante por
medio de un tornillo central en cuya cabeza está adaptado
65 una borna interior y su extremo roscante finaliza en una tuer-
ca enclavada en el interior de un cuello en la parte poste-
rior del núcleo del volante.

3ª.- Dispositivo de pulsación de cierre, circuito eléctri-
co aplicable a volantes de dirección de vehiculos automóvi-
les, caracterizado esencialmente porque la mentada cazoleta
70 lleva interiormente unas escuadras fijación tope de unos pi-
votes ó topes fijación volante, caracterizándose asimismo por-
que todo el conjunto está relacionado entre si y separadas
las partes que corresponde con unas arandelas de fibra para
conseguir un perfecto aislamiento
75

4ª.- DISPOSITIVO DE PULSACION DE CIERRE, CIRCUITO ELECTRI-
CO APLICABLE A VOLANTES DE DIRECCION DE VEHICULOS AUTOMOVILES



80 Sean cuales fueren las circunstancias que concurren en la esencialidad de la presente Patente de invención, caracterizada en el cuerpo de ésta memoria descriptiva.

Consta ésta memoria descriptiva de cuatro hojas mecanografiadas por una sola cara, numeradas, foliadas y acompañadas de una hoja de planos doble a título de ejemplo, no limitativo.

Madrid, diez de Setiembre de 1.966

P.A.

33:108

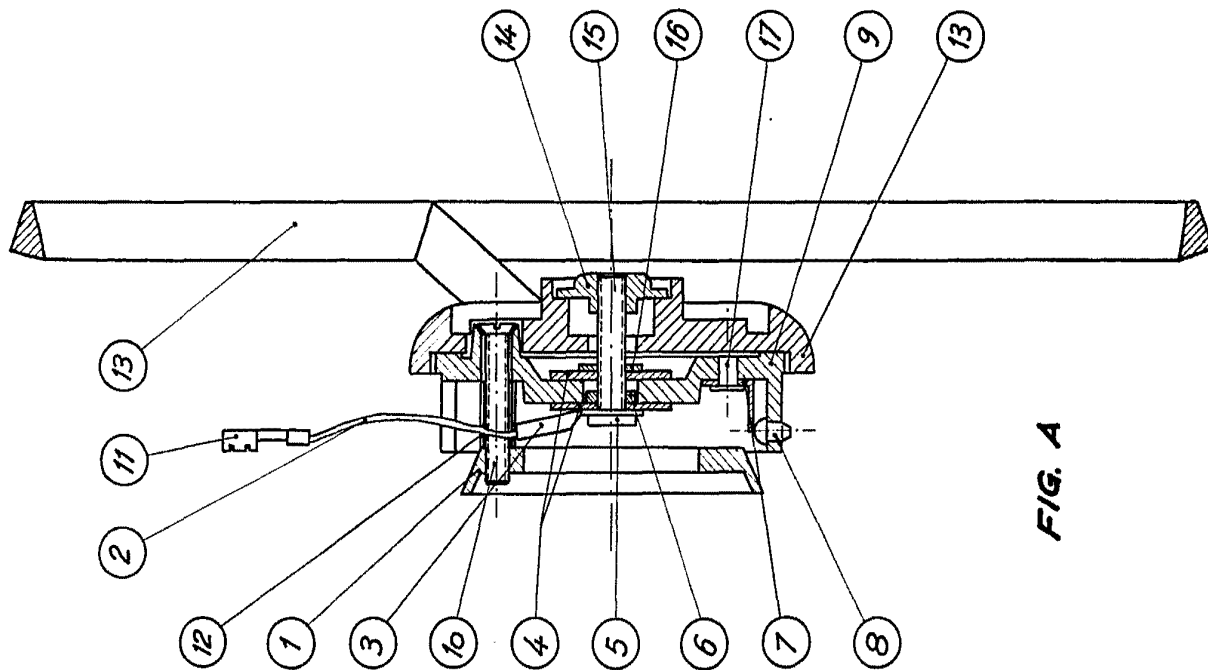


FIG. A

Escala variable

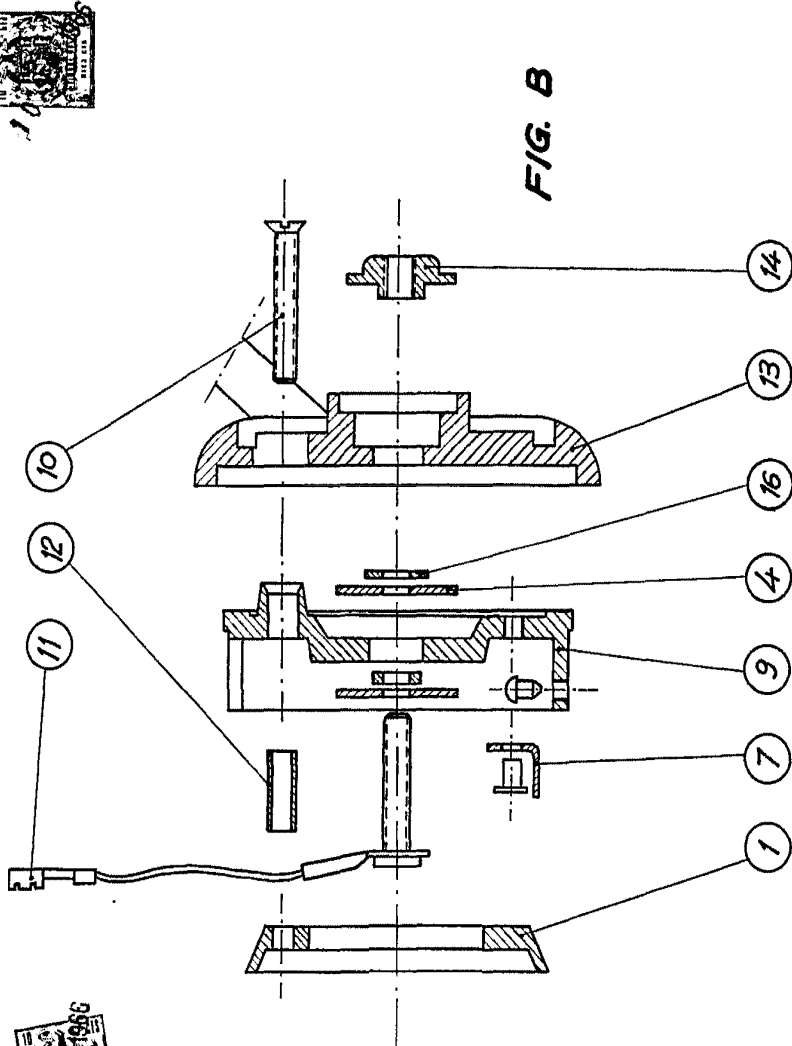


FIG. B

Madrid 10 Septiembre 1966

P.A.

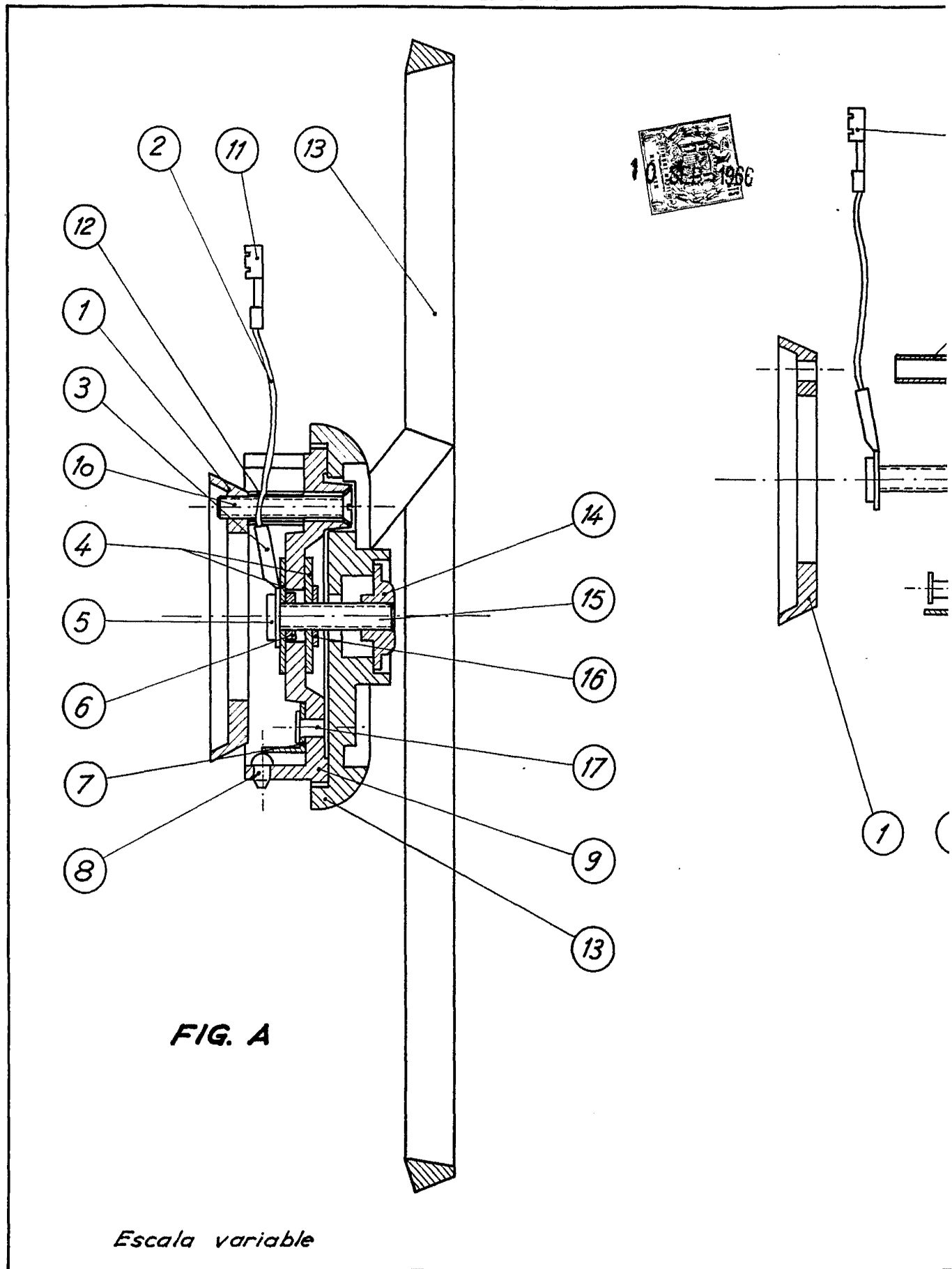


FIG. A

Escala variable

331108

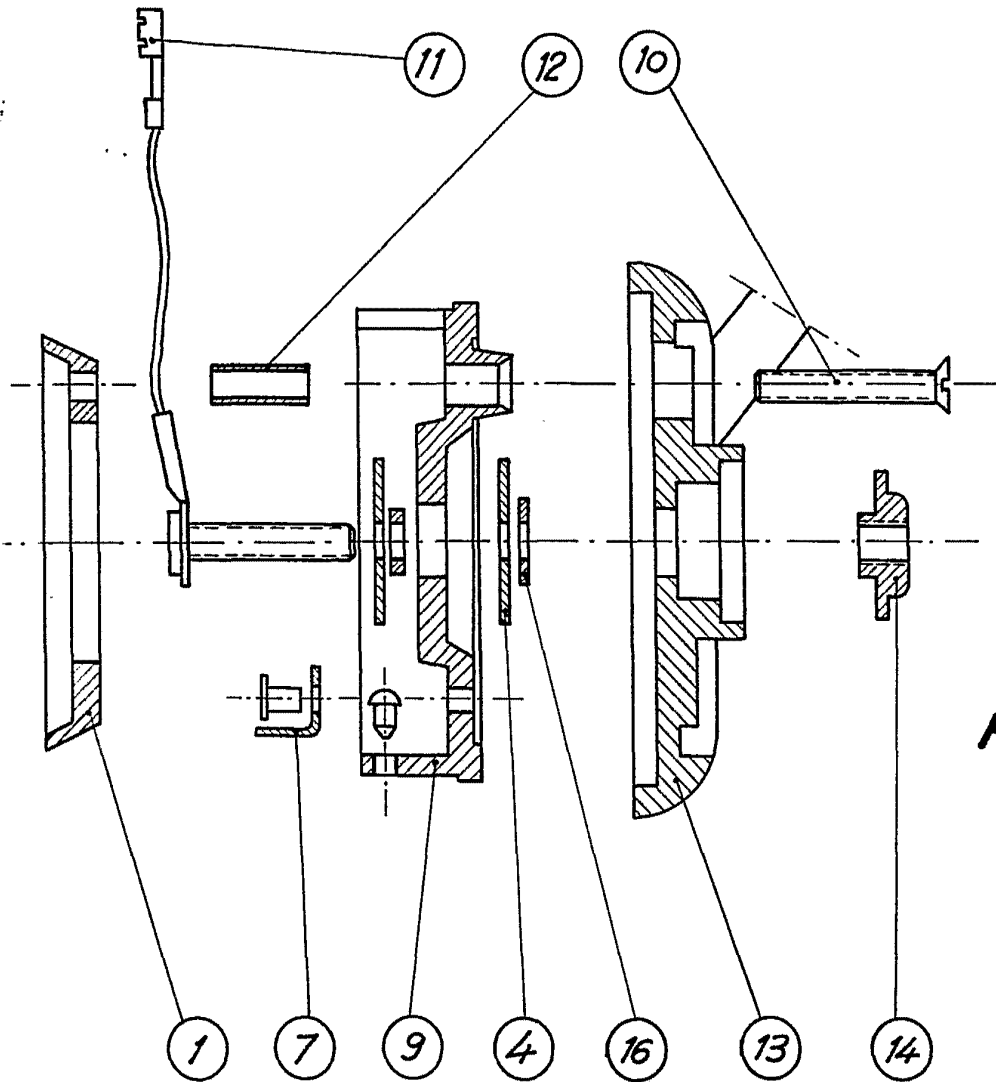


FIG. B

Madrid 40 Septiembre 1966

P.A.