



350691

PRIMER

CERTIFICADO DE ADICION

por VEINTE años

a favor de D. PEDRO F. BEBIE HELBLING

de nacionalidad suiza

residente en Santa Margarita (Baleares) Can Picafort

por:

"MEJORAS INTRODUCIDAS EN EL OBJETO DE LA PATENTE PRINCIPAL

NUMERO 276.162 POR: "PERFECCIONAMIENTOS INTRODUCIDOS EN LA

CONSTRUCCION DE BALAUSTRADAS"



M e m o r i a   d e s c r i p t i v a

- El presente registro de Certificado de Adición, concierne como su enunciado indica, a unas mejoras introducidas en el objeto de la patente base, de acuerdo con la descripción detallada que de las mismas se realiza, debiendo interpretarse siempre este concepto en su más amplio sentido y nunca en limitativo.
- 5.- Los principios de la invención, recaen sobre un determinado tipo de piezas básicas, utilizadas fundamentalmente en la construcción de balaustradas y particularmente de celosías, en cualquiera de sus formas o variedades, no existiendo sobre el particular ninguna limitación.
- 10.- El objeto de la presente adición está íntimamente ligado al de la Patente principal, en el cual se basa esta Patente complementaria, vinculándose a la misma, pero siendo de aplicación lo previsto en el artículo 79 de la vigente Ley de Propiedad Industrial, por el cual podrá esta Adición, convertirse en Patente principal, haciéndose renuncia de la Patente básica y recogiendo este complemento todos los derechos y acciones conferidas, pudiendo también, utilizarse estos objetos conjunta o separadamente.
- 15.- Para la debida comprensión de los objetos vinculados, se adjunta a la presente memoria descriptiva, dos hojas de planos, correspondiente la primera a la ejecución del objeto de la Patente principal y el segundo, al objeto del presente Certificado de Adición, primero de la Patente base referida.
- 20.- En la hoja 1ª del plano anexo, queda representado:
- 25.-



FIGURA PRIMERA.- Es una vista en perspectiva del bloque utilizado, presentando esta pieza una configuración sensiblemente paralelepípedica, con un cajeadado de configuración trapezoidal dispuestos regularmente.

- 5.- FIGURAS SEGUNDA A CUARTA.- Muestra distintas variantes constructivas del bloque básico correspondiente.

Estos bloques son macizos y presentando todos ellos, cajeados dispuestos regularmente y en forma tal que permite su racional ensamble entre sí y con respecto a otras piezas.

- 10.- FIGURAS QUINTA A VEINTICUATRO.- Son diversas vistas de realizaciones de balaustradas o de muros de celosía, siendo esta representación únicamente expositiva y en modo alguno limitativa ya que en la realidad podrán constituirse infinidad de formas o combinaciones geométricas o arbitrarias en este orden constructivo.

En la figura 2ª de los planos y que hace mención directa a las variantes de la Adición, sin apartarse de las realizaciones de la Patente base, se aprecian las siguientes referencias:

- 20.- FIGURA PRIMERA (A) A TERCERA (A).- Muestra en perspectiva un bloque paralelepípedico y simétrico, con unos vaciados o cajeados ajustados sobre los principios de la invención.

FIGURAS CUARTA (A) A SEPTIMA (A).- Son diversas variantes de estructuración de estos bloques.

- 25.- En todos ellos, se aprecia la disposición de vaciados regulares y simétricos, que reducen peso de la pieza y determinan un evidente ahorro de materiales y consecuentemente de



mano de obra.

FIGURA OCTAVA (A) A DECIMA (A).- Son posibles realizaciones de bloques macizos, en los cuales se modifica la forma de los bloques de la Patente principal, presentándose respectivamente zonas laterales truncadas y distintos modelos de cajeados, a base de cola de milano y de cajas abiertas y de zonas deslizantes y de acoplamiento antigiro y de retención.

5.-

Todas estas piezas podrán ser fabricadas en diversos materiales, forma, dimensiones y colores.

10.-

Con el vaciado o cajeadado de estas piezas se consigue un nuevo resultado industrial, consistente en el gran aligeramiento ahorro de material y variedad de las combinaciones.

Las referencias -A- de ambas hojas de planos, identifican a los propios bloques.

15.-

B.- Muestran los cajeados de las piezas, en diversas proyecciones y formas.

C.- Son los vaciados dispuestos en las piezas de la variante recogida parcialmente por la presente Adición.

20.-

En ambos casos, los bloques iguales entre sí o distintos, pueden ser ensamblados formándose diversas combinaciones de fábrica caladas y/o vaciadas, para balaustradas, celosías, cerramientos y demás, siendo de gran efecto decorativo y que facilita el paso de aire y luz.

25.-

Las piezas serán ajustadas por medio de la correspondiente masa fraguante.

Descrita suficientemente la naturaleza de la invención se hace constar expresamente que cualquier modificación de detalle



que se introduzca en la misma, se considerará incluida dentro de esta protección, en tanto que no altere o modifique esencialmente su finalidad característica.

N O T A

-----

- 5.- Por último, se declaran de novedad y de propia invención las siguientes:

R E I V I N D I C A C I O N E S

-----

- 10.- 1ª.- Mejoras introducidas en el objeto de la patente principal número 276.162 por: "Perfeccionamientos introducidos en la construcción de balaustradas", caracterizados esencialmente porque para los distintos tipos de fábricas, balaustradas y celosías, se utilizan respectivamente bloques macizos y vaciados en cualquier sentido y disposición simétrica y regular, presentando los bloques estructuras geométricas sensiblemente paralelepípedicas y en todos los casos, a base de cajeados, rectos, curvos, entrantes y salientes, en situación normal o antideslizantes por encaje exacto machihembrado, determinándose el ensamble de piezas iguales o distintos en combinaciones ajustadas racionalmente y sin limitación de formas y
- 15.- a base de masa fraguante y mostrando los cajeados y vaciados en uno o más laterales, coincidentes o no, formando grandes luces y paso de aire o en conjuntos monolíticos, cerrados, con reducción de peso, material y mano de obra.

- 20.- 2ª.- MEJORAS INTRODUCIDAS EN EL OBJETO DE LA PATENTE PRINCIPAL NUMERO 276.162 POR: "PERFECCIONAMIENTOS INTRODUCIDOS EN LA CONSTRUCCION DE BALAUSTRADAS".
- 25.-

- 6 -



Todo ello tal y como se reivindica en la presente memoria que consta de SEIS hojas escritas por una sola de sus caras y planos que la ilustran.

Madrid, 29 de Agosto 1966



FIG 1

FIG 2

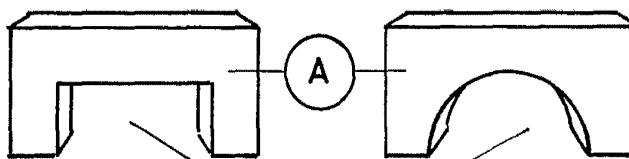


FIG 3

FIG 4

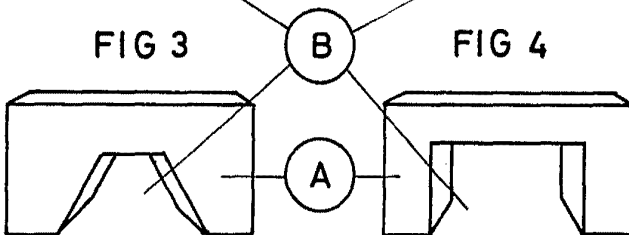


FIG 5

FIG 6

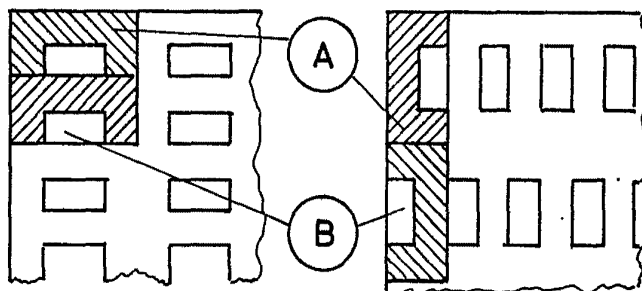
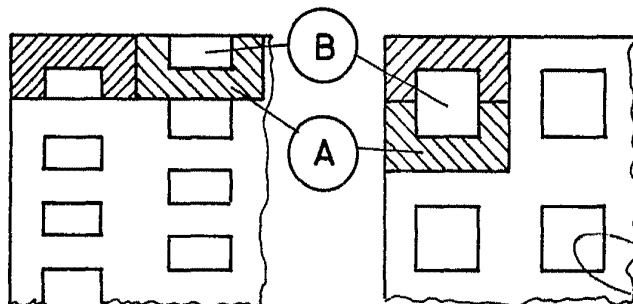


FIG 7

FIG 8



ESCALA VARIABLE



FIG 9

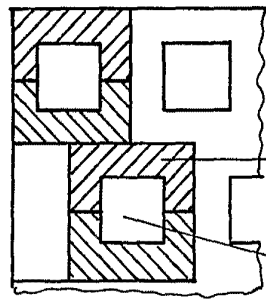


FIG 10

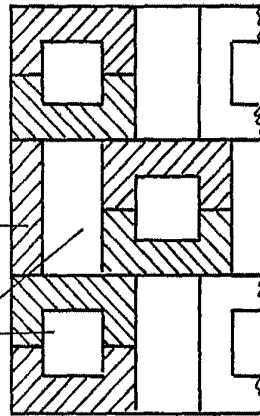


FIG 11

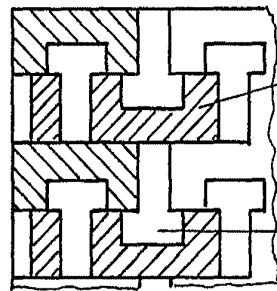


FIG 12

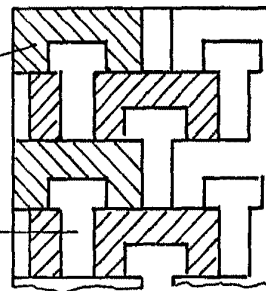


FIG 13

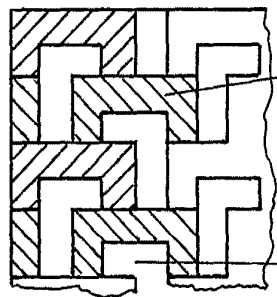


FIG 14

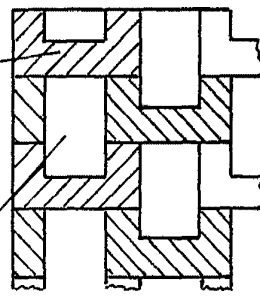


FIG 15

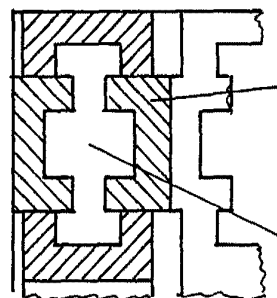
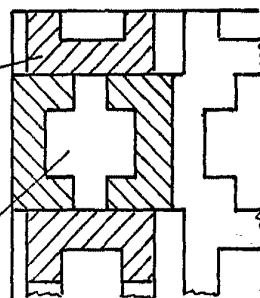


FIG 16



ESCALA VARIABLE



FIG 17

FIG 18

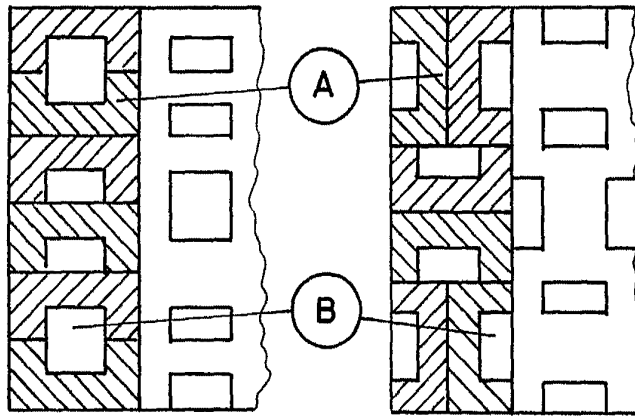


FIG 19

FIG 20

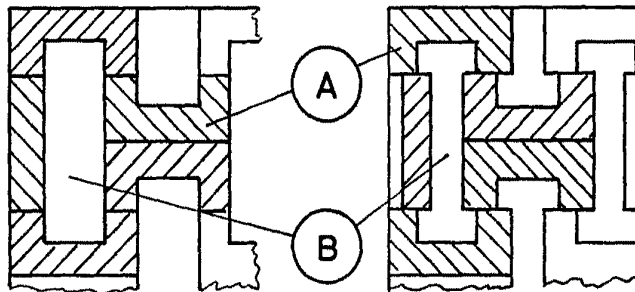


FIG 21

FIG 22

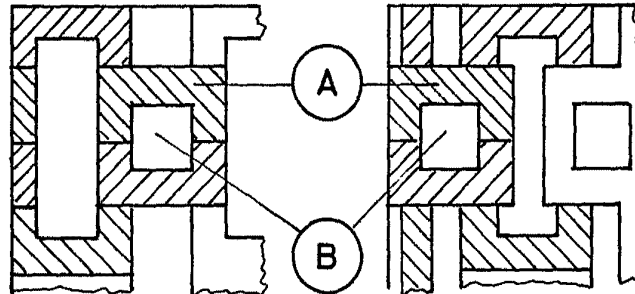
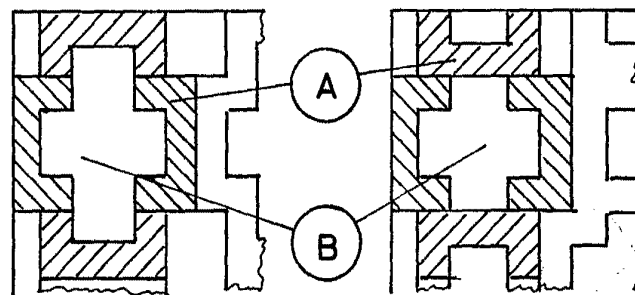


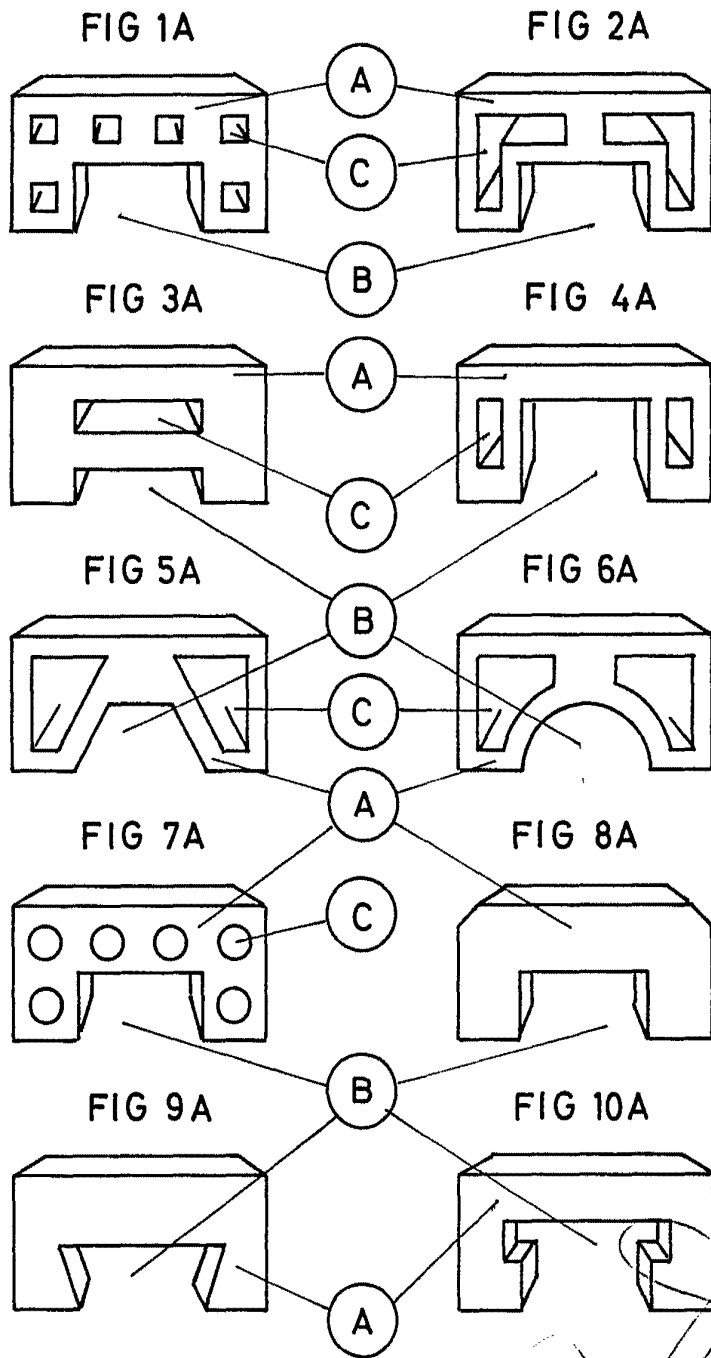
FIG 23

FIG 24



*Handwritten signature or mark.*

ESCALA VARIABLE



*Helbling*

ESCALA VARIABLE