



REC-
22 AGO. 1936
ENTRADA

629 / 2 A

M E M O R I A D E S C R I P T I V A.

=====

Correspondiente a una Patente de Invención que se solicita por VEINTE AÑOS, a favor de D. ANTONIO FERNANDEZ GARCIA, para todo el Territorio Nacional y sus Provincias Africanas, residente en Murcia, calle Muñoz de la Peña nº 37, siendo de invención propia.

Por:

PERFECCIONAMIENTOS EN LA FABRICACION DE EJES DE EXCENTRICAS PARA VALVULAS.

La invención corresponde concretamente, según se desprende de su enunciado a unos perfeccionamientos introducidos en la fabricación de ejes de excéntricas para válvulas que proporcionan notables ventajas funcionales, en relación con los existentes actualmente en la industria de los motores y maquinaria.

-5-

Una de sus características principales la constituye el hecho de ser totalmente desmontable lo que permite el cambio de excéntricas en cualquier momento deseado y con las máximas facilidades.

-10-

Otra de ellas es la de estar provisto de cojinetes de rodillos con lo que se consigue una acusadísima suavidad de rotación, mejorando consecuentemente las condiciones de trabajo.

La invención puede ser aplicable en toda clase de motores



-15- de explosión, compresores, y en general en cualquier clase de máquina en la que su movimiento sea proporcionado por excéntricas.

Por tal objeto se solicita el correspondiente privilegio de Patente de Invención, que asegure a su peticionario el derecho a su explotación industrial en exclusiva, de conformidad en un todo con el que se reconoce en el art. 45 del vigente Estatuto de Propiedad Industrial.

-20- La descripción se ilustra con una hoja de planos, en la que sin carácter limitativo se representa un ejemplo de ejecución preferido, el cual debe ser considerado en su más amplio aspecto, ya que será posible introducir en el mismo todas aquellas modificaciones de detalle que no alteren sustancialmente sus características fundamentales.

En el plano: FIGURA 1ª.- Es una vista en despiece de los distintos elementos acoplables sobre el eje, y

FIGURA 2ª.- Muestra un ejemplo práctico de ejecución.

-30- De conformidad con lo representado los perfeccionamientos que son objeto de ésta solicitud de inscripción se caracterizan esencialmente porque el eje de excéntricas se constituye mediante un eje recto -1-, que es previsto de rosca y tuercas en ambos extremos y sobre el que se han practicado ocho ranuras -2-, en posición encontradas y separadas entre sí, correspondiendo cuatro a cada lado, y una última ranura -3-, en una de las puntas del eje, para colocar y fijar la rueda dentada -4-.

-40- Sobre el mencionado eje, así dispuesto, se acoplan ocho excéntricas -5-, semi-esféricas y prolongadas en cono puntiagudo, provistas de sus correspondientes orificios -6- con ranura para chabela.

Asimismo se prevee la disposición de tres cojinetes -7- o rodamientos a rodillos, que facilitan y suavizan el rodamiento, y de diez tubos manguillas -8-, de distintas longitudes, que fijan las distancias necesarias entre los cojinetes y las excéntricas.

-45- Todas las piezas descritas son introducidas y fijadas en el eje, con sus correspondientes chabetas, formandose de ésta manera el conjunto de la pieza.

Descrito suficientemente el objeto que constituye ésta Pa-



-50- tente de Invención sólo resta añadir que en su realización podrán
ser introducidas cuantas modificaciones de detalle no afecten sus-
tancialmente su esencialidad, que es la que se desprende de cuanto
antecede y se reivindica a continuación. Podrán por tanto afectar
a cambios de forma, materia en que se fabriquen sus distintos ele-
-55- mentos, proporciones, dimensiones, etc., y deberán quedar todas
ellas comprendidas en la protección que se recaba.

 N O T A.

En resumen: ésta Patente de Invención habrá de recaer
esencialmente sobre las siguientes:

 R E I V I N D I C A C I O N E S.

=====

-60- 1ª.- PERFECCIONAMIENTOS EN LA FABRICACION DE EJES DE EX-
CENTRICAS PARA VALVULAS, caracterizado esencialmente por constituir-
se el eje de excéntricas mediante un eje recto, al que se provee de
rosca y tuercas en ambos extremos, y sobre el que se practican ocho
ranuras en posición encontrada y separadas entre sí, correspondiendo
-65- cuatro de ellas a cada lado, y una última ranura, dispuesta en uno
de los extremos del eje, para acoplamiento y fijación de una rueda
dentada.

 2ª.- PERFECCIONAMIENTOS EN LA FABRICACION DE EJES DE EXCEN-
TRICAS PARA VALVULAS, de conformidad con lo reivindicado en el punto
-70- 1º, caracterizados porque sobre el eje así dispuesto, son acopladas
ocho excéntricas semi-esféricas y prolongadas en un cono puntiagudo,
y provistas de sus correspondientes orificios con ranura para chabe-
las.

 3ª.- PERFECCIONAMIENTOS EN LA FABRICACION DE EJES DE EXCEN-
-75- TRICAS PARA VALVULAS, de conformidad con lo reivindicado en los pun-
tos 1º y 2º, caracterizados porque sobre su eje se acoplan tres co-
jinetes o rodamientos de rodillos.

 4ª.- PERFECCIONAMIENTOS EN LA FABRICACION DE EJES DE EXCEN-
-80- TRICAS PARA VALVULAS, de conformidad con lo reivindicado en los pun-
tos 1 a 3, caracterizados por preverse la disposición de diez tubos



manguillas, de distintas longitudes, para regular y fijar las distancias necesarias entre los cojinetes y las excéntricas.

5ª.- PERFECCIONAMIENTOS EN LA FABRICACION DE EJES DE EXCEN-
TRICAS PARA VALVULAS.

Todo ello tal y como se describe en el cuerpo de esta Memoria, se reivindica en su nota y se representa a título de ejemplo en la adjunta hoja de planos.

Esta Memoria descriptiva consta de cuatro hojas foliadas y mecanografiadas por una sola de sus caras y a dos espacios.

Madrid - 2 AGO. 1906

El Agente.

FIG. 1

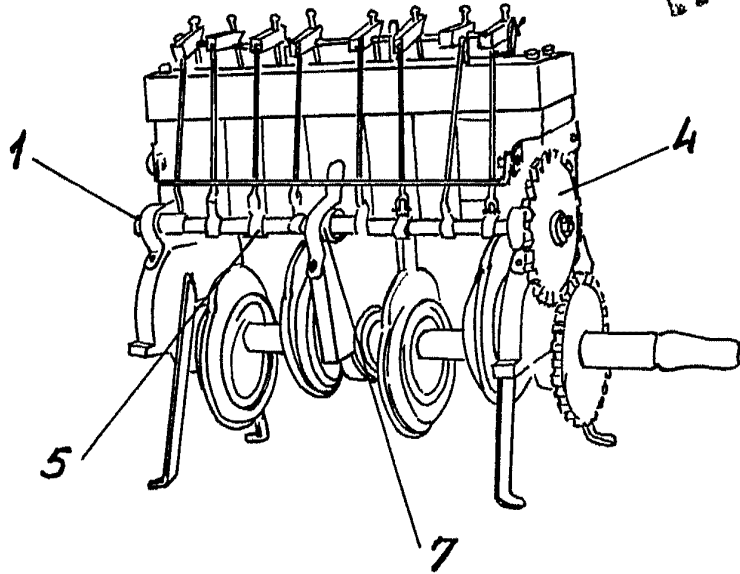
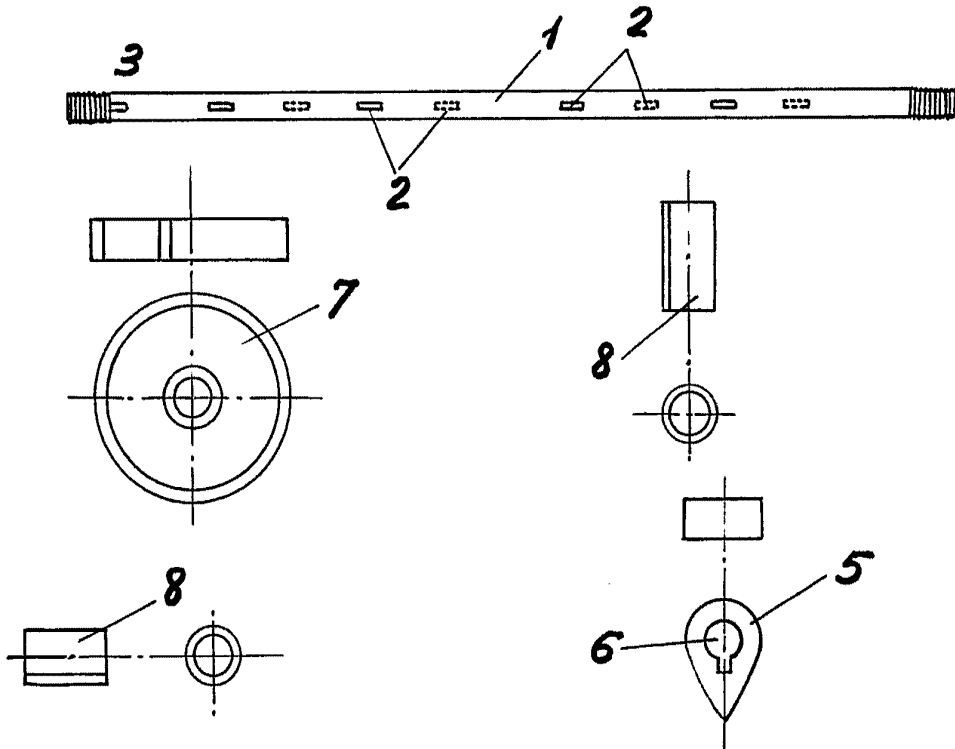


FIG. 2



Escala variable
Madrid: 2 AGO. 1907

[Handwritten signature]