

028997



CERTIFICADO DE ADICION

por "UNOS PERFECCIONAMIENTOS EN EL OBJETO DE LA PATENTE PRINCIPAL Nº 313.576", por "UNAS MEJORAS EN LOS DISPOSITIVOS ESPARCIDORES DE ABONOS, ACOPLABLES A REMOLQUES AGRICOLAS", a favor de D. Pedro ROSELL Benach y D. Jaime CODINA Solá, de nacionalidad española, domiciliados en VICH (Barcelona) - Carretera de Barcelona, s/n.

=====

MEMORIA DESCRIPTIVA

El presente Certificado de Adición se refiere a unos perfeccionamientos introducidos en el objeto de la Patente principal nº 313.576, por "Unas mejoras en los dispositivos esparcidores de abonos, acoplables a remolques agrícolas", mediante los

5. cuales se consiguen notables ventajas con respecto a lo previsto en dicha Patente principal, especialmente en lo que respecta a la disposición y mayor eficacia de los órganos mecánicos interesados.

De modo esencial, los presentes perfeccionamientos se

10. extienden al arrastre del eje esparcidor de abono por ambos extremos y a los dispositivos de impulsión de los platos esparcidores de abono, de un modo más simple y eficaz. Asimismo, la constitución de los mismos platos esparcidores forman parte del objeto del presente Certificado, e igualmente la disposición de

328997

= 2 JUL



- 2 -

una serie de chapas deflectoras para mejorar la entrada del abono sobre los platos esparcidores.

Para su mejor comprensión, se adjuntan a título de ejemplo, unos dibujos explicativos de los perfeccionamientos
5. objeto del presente Certificado de adición.

La figura 1 es una vista en perspectiva frontal de un esparcidor de abono que incorpora los presentes perfeccionamientos.

La figura 2 es una vista en planta que muestra esquemáticamente la disposición de los órganos de impulsión de los platos esparcidores y la constitución de los mismos platos.
10.

La figura 3 es una sección esquemática por el plano de corte A-A de la figura 2.

La figura 4 muestra una sección por el plano de corte
15. B-B de la figura 2.

Tal como se representa en las figuras, es objeto del presente Certificado de adición, la disposición de un sistema motriz doble mediante poleas -1- y -2- y correas -3- y -4-, para ambos extremos del eje horizontal -5- portador de las paletas distribuidoras -6-, las cuales van arrojando y homogeneizando el abono transportado por la cinta -7-, para hacer que el mismo pase a través de las capas deflectoras -8-, -9-, -10- y -11-, fijadas a una chapa -12- que une el conjunto, hacia los platos distribuidores -13- y -14-. Dichas chapas deflectoras
25. están agrupadas dos a dos, formando una especie de medias tolvas que dirigen el abono hacia zonas localizadas de los platos distribuidores, lo cual redundará en un mejor esparcido del abono.

Los platos -13- y -14- quedan constituidos, según los presentes perfeccionamientos, mediante sendas piezas planas dotadas de múltiples ranuras radiales -15-, efectuándose su impulsión mediante un sistema de eje horizontal de transmisión -16-
30.

2 JUL 

el cual recibe el movimiento a través de una cadena o sistema similar -17-, con un reenvío intermedio formado por los piñones -18- y -19- y una cadena -20- que está conectada con el piñón -21- de la salida del diferencial motriz -22-. En el extremo

5. del eje -16- quedan dispuestos los rodillos elásticos -23- y -24-, en disposición coaxial con el eje mencionado y estableciendo contacto por tangencia, figura 3, con el piso inferior o superficie inferior de los platos distribuidores de abono, los cuales se mueven así por fricción, siendo ello un sistema simple y

10. de gran eficacia. El número de platos esparcidores puede aumentar según conveniencia, para las características de la máquina.

Todo cuanto no afecte, altere, cambie o modifique la esencia de los perfeccionamientos descritos, será variable a los efectos del actual Certificado de adición.

15. N O T A.

Se reivindica como objeto de este Certificado de adición:

- 1.- Unos perfeccionamientos en el objeto de la Patente principal nº 313.576, por "Unas mejoras en los dispositivos esparcidores de abonos, acoplables a remolques agrícolas", caracterizados por la disposición de un sistema motriz de los platos esparcidores de abono mediante una transmisión de cadena desde un piñón montado a la salida del diferencial motriz, hacia un reenvío intermedio de piñones, de cuyo piñón de salida se conectan mediante una cadena, un eje motriz de los platos esparcidores de abono, dispuesto horizontalmente y dotado de rodillos extremos coaxiales con dicho eje, que establecen contacto con la cara inferior de los platos esparcidores, los cuales giran por rozamiento.
20. 2.- Unos perfeccionamientos en el objeto de la Patente principal nº 313.576, por "Unas mejoras en los dispositivos esparcido-
25. 30.

- 2 JUL



res de abonos, acoplables a remolques agrícolas", caracterizados por la disposición de los platos esparcidores en forma de sendas placas planas horizontales con múltiples cortes radiales, recibiendo periféricamente el abono a repartir.

5. 3.- Unos perfeccionamientos en el objeto de la Patente principal nº 313.576, por "Unas mejoras en los dispositivos esparcidores de abonos, acoplables a remolques agrícolas", caracterizados por la disposición adyacente a los platos repartidores y encima de los mismos, de una placa deflectora sensiblemente vertical en la que se asocian dos pares de placas oblicuas, con misión de dirigir el abono vertido desde la cinta transportadora hacia zonas periféricas de ambos platos repartidores.

15. Sean cuales fueren las circunstancias que concurren en la esencialidad del Certificado de adición, definido en las anteriores reivindicaciones, cuyo objeto es:

4.- "UNOS PERFECCIONAMIENTOS EN EL OBJETO DE LA PATENTE PRINCIPAL Nº 313.576", por "UNAS MEJORAS EN LOS DISPOSITIVOS ESPARCIDORES DE ABONOS, ACOPLABLES A REMOLQUES AGRICOLAS".

20. Consta la presente memoria de cuatro hojas foliadas, mecanografiadas por una sola cara y de los dibujos unidos a la misma.

Barcelona, - 2 JUL 1966

P.A. de D. Pedro ROSELL Benach y
D. Jaime CODINA Solá,

D. PEDRO ROSELL BENACH Y
D. JAIME CODINA SOLA

2 HOJAS
HOJA Nº 1

328997

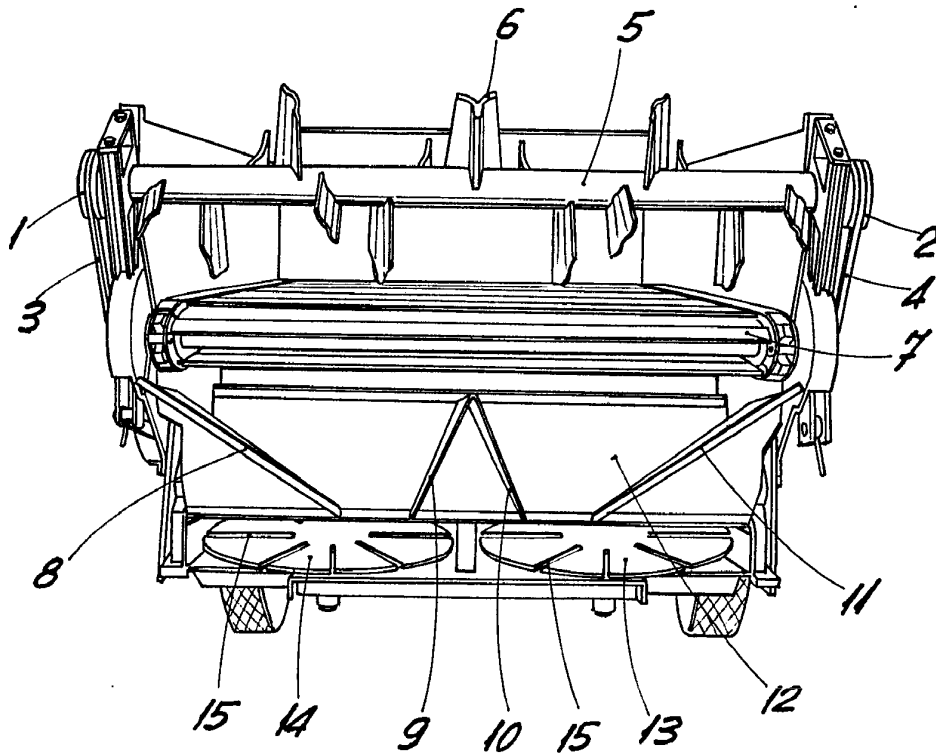


Fig. 1

BARCELONA, 2 JUL 1966
P. A.

ESCALA VARIABLE

D. PEDRO ROSELL BENACH Y D. JAIME CODINA SOLÀ

328997

2 HORAS
HOLA Nº 2

328997

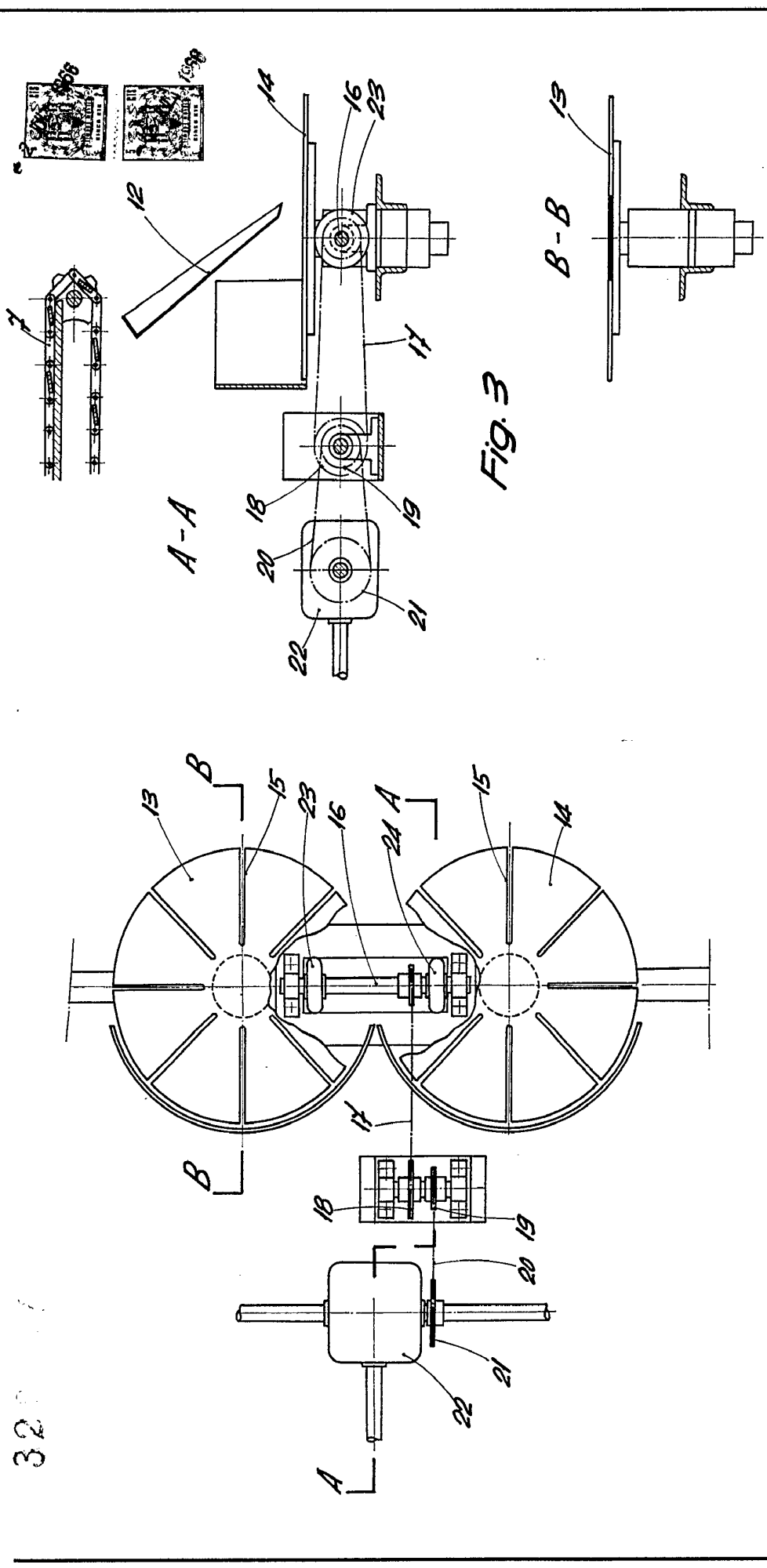


Fig. 2

Fig. 3

Fig. 4

BARCELONA - 2 JUL 1966
P. A.

[Handwritten signature]

ESCALA VARIABLE

328787

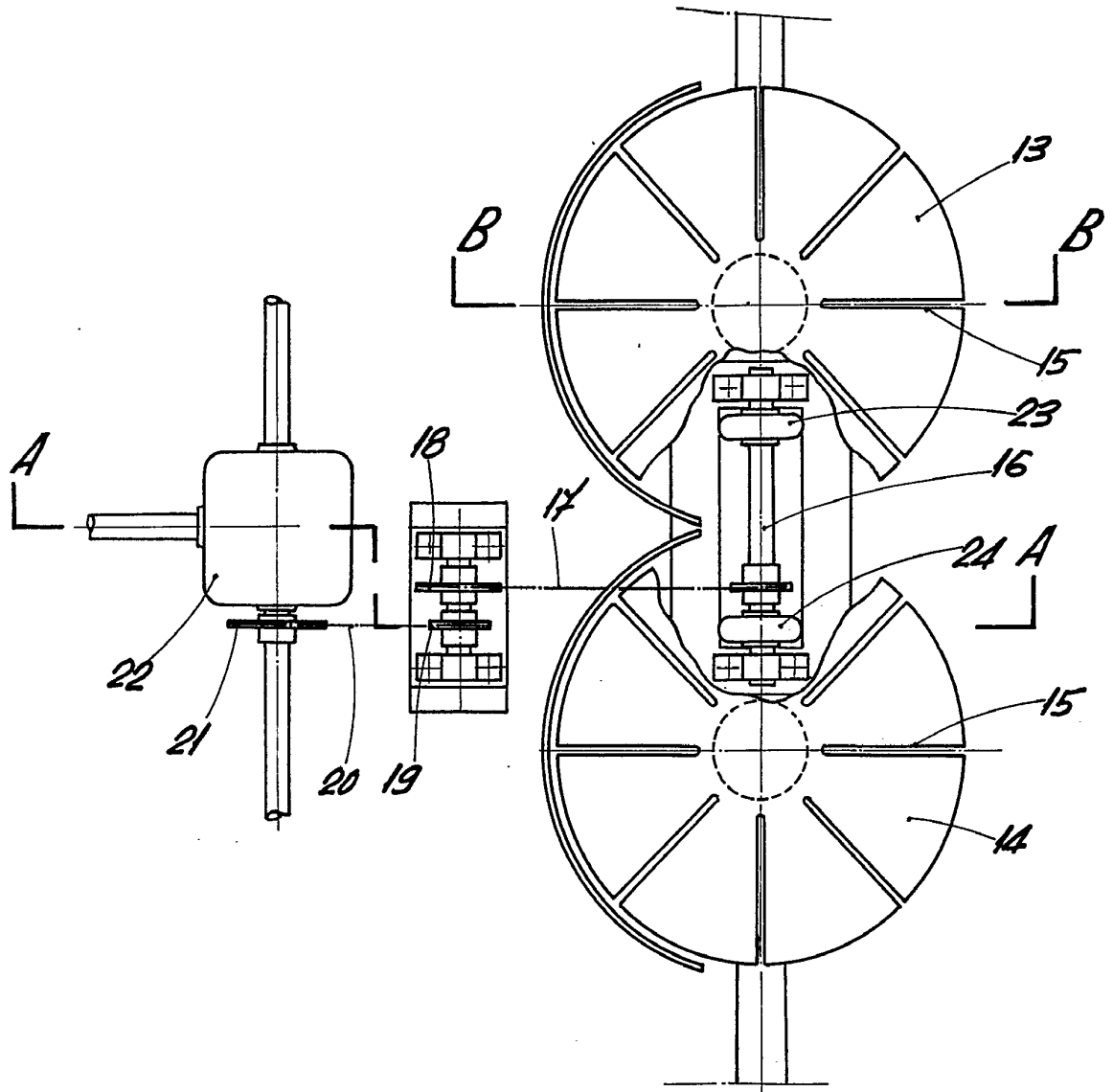


Fig. 2

ESCALA VARIABLE

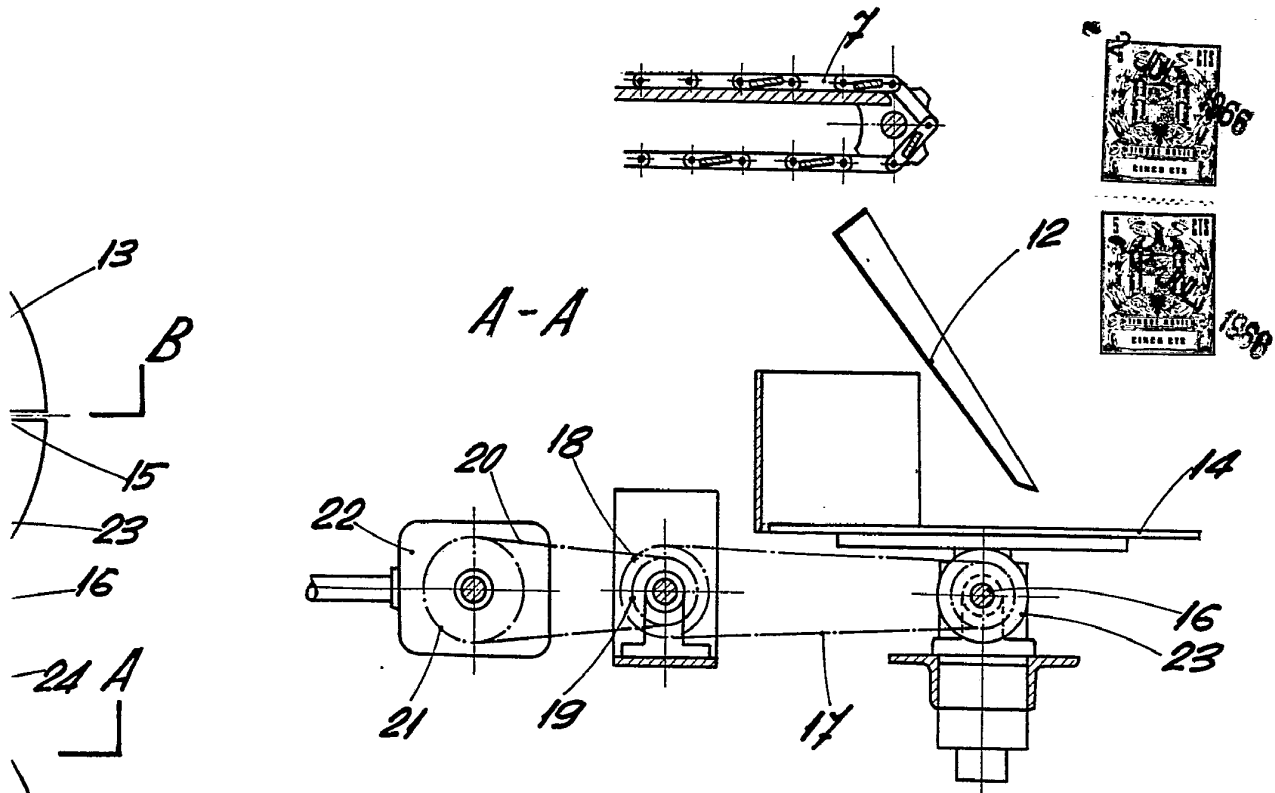


Fig. 3

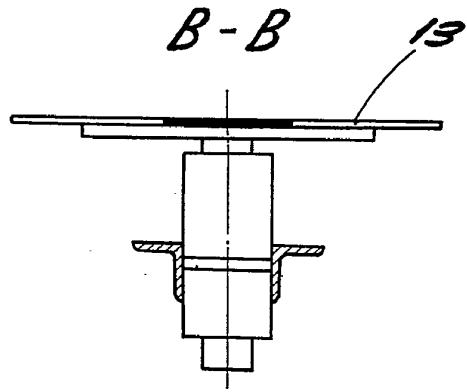


Fig. 4

BARCELONA - 2 JUL 1966
P. A.