

328846



328846

MEMORIA DESCRIPTIVA
para solicitar
P A T E N T E D E I N V E N C I O N
e n
E S P A Ñ A
por VEINTE años
por " APARATO AMONTONADOR AUTOMATICO DE PAJA "

A nombre de:

Don Evelio GARCIA DOMINGUEZ, de nacionalidad
española.

domiciliado en:

MONZON DE CAMPOS (Palencia)

=====

El objeto de la presente solicitud de patente de invención, se refiere a un aparato amontonador automático de paja, que aporta una innovación esencial y posibilita ir realizando - acumulaciones sucesivas de paja, proveniente de la cosechadora, las cuales cargas acumulativas van siendo dejadas caer formando

5

328846



montones sin necesidad de que nadie esté al cargo de ello.

Este aparato se acopla a la cosechadora y viene representado, en una forma de ejecución, en el adjunto plano, para facilidad de la descripción y sin carácter limitativo alguno, por lo tanto.

10

Consiste este aparato en una bastidor caja (6) cuyo fondo está compuesto por la bandeja batiente (1), susceptible de oscilación sobre un eje (2) y contrapesada por un contrapeso (4) de posición graduable sobre una palanca (3) solidaria con el eje (2).

15

La paja, proveniente de la salidad de la cosechadora, va cayendo sobre la bandeja (1) y acumulándose hasta que se pesa es suficiente para vencer la acción del contrapeso (4) en cuyo momento dicha bandeja oscila y deja caer su carga en monton, reanudándose el ciclo sucesivamente.

20

Un dispositivo de cable (8), en combinación con polea guía (5) y palanca (7) posibilita en mando desde (9) por el conductor para caso de si desea hacer los montones en línea o interrumpir el descargue en un momento preciso.

25

Descrita suficientemente la invención, así como la forma de realizarla practicamente, debe hacerse constar que la misma es susceptible de cualesquiera modificaciones de detalle, en tanto que estas no alteren su fundamento.

-:- N O T A -:-

30

Los puntos de invención propia y nueva que se presentan para que sean objeto de esta patente de invención en España por veinte años son los siguientes:

1º.- Aparato amontonador automático de paja, caracterizado por que comprende un bastidor caja, acoplable a la cosechadora, cuyo fondo está constituido por una bandeja oscilante -

35

328846



montaba batiente sobre un eje al que va cuñada una palanca provista de un contrapeso de posición graduable y fijable mediante tornillo de presión, calculado de manera que permite el balanceo de la bandeja cuando el peso de la paja acumulada es el preestablecido, ~~oxyendo~~ formando montón.

2º.- Aparato amontonador automático de paja, caracterizado por que posee dispositivo de cable y palancas mediante el que, el conductor, cuando lo desee, procede a interrumpir el - descargue manteniendo inmóvil la bandeja oscilante.

45 3º.- "APARATO AMONTONADOR AUTOMATICO DE PAJA" .

Tal y como se ha descrito en la memoria que antecede y para los fines que se han especificado, representado en el dibujo que se acompaña.

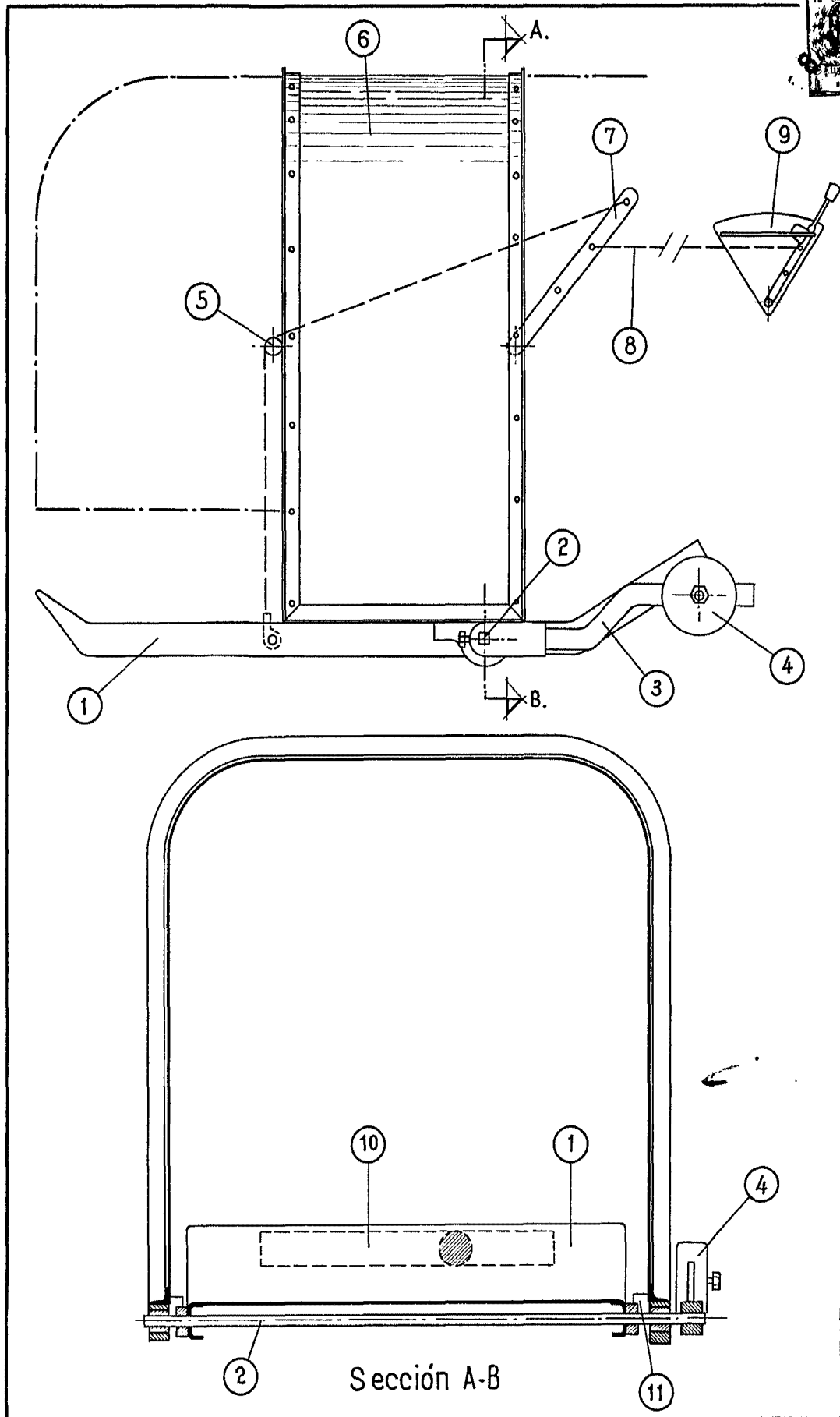
50 Consta la presente memoria de tres hojas escritas a máquina por una sola cara.

Madrid, 8 de Julio de 1966

328840

Evelio García

HOJA ÚNICA



Sección A-B

ESCALA VARIABLE