

328300



328300

MEMORIA DESCRIPTIVA

Correspondiente a la solicitud de registro de una Patente de Invención que, por veinte años, se reivindica para España, a favor de D. Héctor AUSERE MURILLO y D. Manuel BARRIO GONZALEZ, ambos de nacionalidad española, domiciliados en Zaragoza, Travesía de la Almózara, número 25.-----

p o r

"SISTEMA DE SUJECION DE ENVASES EN CINTAS TRANSPORTADORAS PARA MAQUINAS EMBOTELLADORAS"

El objeto de la presente protección es un nuevo sistema diseñado expresamente para proveer un medio de sujeción racional de envases tales como botellas y recipientes análogos, en proceso de llenado en las instalaciones industriales de embotellado en serie, en las que los mismos son transportados en



328300

- 2 -

cintas para seguir el ciclo de operaciones automatizadas que tales instalaciones realizan.

10 Un problema a resolver era la previsión de un sistema apto para sujetar envases de distintos diámetros, de fácil colocación de estos últimos y, finalmente, que este sistema hiciese posible que el envase pueda salir automáticamente de la cinta, sin necesidad de sacar a mano envase por
15 envase como sucede en la actualidad en todos los sistemas conocidos.

Todos los problemas apuntados han sido resueltos satisfactoriamente en el sistema reivindicado, uno de cuyos posibles casos de realización en
20 la práctica se representa en la adjunta hoja de planos a título de ejemplo ilustrativo de la redacción de esta memoria, citándose por consiguiente el mismo a modo de enunciación y sin caracter limitativo alguno.

25 En los citados planos: La figura 1 corresponde a una vista en planta del sistema. La figura 2 muestra en sección vertical por la línea A-B de la figura anterior el mismo objeto para mayor claridad de conceptos.

30 Haciendo referencia a la numeración reseñada en la citada hoja de planos, correspondiente a las partes componentes y piezas del objeto reivindicado, se describe a continuación la construcción detallada y características funcionales del mismo:

- 35 1 - Placa de asiento.
- 2 - Columna-eje



328300

- 3 - Pasador
- 4 - Casquillo
- 5 - Muelle
- 40 6 - Aletas de sujeción
- 7 - Tuerca

El sistema está constituido por una serie lineal de conjuntos sujetadores que forman, unidos convenientemente entre sí mediante una articulación adecuada, una cinta o cadena transportadora.

Cada uno de los citados conjuntos están formados por una placa-soporte (1) donde apoya el fondo del envase. En esta placa han sido arbitradas dos columnas (2) provistas de un pasador (3), de forma que cuando se varia de posición la columna merced a la tuerca (7), cambia también de posición dicho pasador.

Las columnas llevan encajado un casquillo ranurado (4) al que es solidaria una aleta (6) sujetadora del envase.

El casquillo (4) va provisto de un muelle (5) que tiende siempre a encajar el pasador en el centro de su ranura, por lo que la posición de las aletas (6) y casquillos (4) queda determinada por el pasador (3); por lo que variando la posición de éste último se consiguen acoplar el sistema a los distintos diámetros de envases.

Como se deducirá de lo expuesto, al forzar las aletas al pasador a salir del centro de la

328300



- 4 -

ranura del casquillo, el muelle tiende a hacer que dicho pasador vuelva a introducirse en la ranura, lo cual es favorecido por la misma inclinación dada a los planos de seccionamiento de esta última; con lo cual se produce una ligera presión elástica que, sobre las paredes del envase, ejercen las aletas de sujeción, la cual es bastante para garantizar la estabilidad del mismo en la cinta transportadora durante el proceso, permitiendo al mismo tiempo la fácil salida de la cinta al envase por la amplia zona libre existente entre ambas aletas, una vez terminado el proceso en cuestión.

Descrito y representado el objeto de la presente protección se declara como de propia invención y como no practicado ni divulgado en España, haciéndose la salvedad de que podrán ser objeto de variación y/o alteración los detalles de forma, tamaño y materiales empleados en su construcción, por ser todo ello accidental a la esencialidad que queda resumida en la siguiente

N O T A

EN RESUMEN: La protección de la presente Patente de Invención que, por veinte años, se solicita para España, ha de recaer sobre las siguientes reivindicaciones:

1ª.- "SISTEMA DE SUJECION DE ENVASES EN CINTAS TRANSPORTADORAS PARA MAQUINAS EMBOTELLADORAS", caracterizado por estar constituido por una serie lineal de conjuntos sujetadores formados por una placa-sopor en la que han sido arbitradas dos columnas en las



328300

100 que encaja respectivamente un casquillo ranurado en su parte superior al que es solidaria una aleta con las que se sujeta el envase; siendo atravesado el extremo superior de las citadas columnas por un pasador que es forzado a ocupar el centro de la ranura de los casquillos mencionados en virtud de la tensión ejercida por un muelle alojado dentro de estos casquillos y situado abrazando su respectiva columna.

105 2ª.- "SISTEMA DE SUJECION DE ENVASES EN CINTAS TRANSPORTADORAS PARA MAQUINAS EMBOTELLADORAS", según la reivindicación anterior, caracterizado porque las columnas citadas en la reivindicación primera llevan en sus extremos inferiores roscados una tuerca con la que se posibilita la variación de la columna en la placa-soporte; por lo que al variar la posición de dichas columnas, se cambia igualmente la posición de su correspondiente pasador y con ello, la posición elástica de las aletas para adecuar la presión que ejercen estas últimas sobre las paredes del envase de acuerdo con los distintos diámetros de éstos últimos.

115 3ª.- "SISTEMA DE SUJECION DE ENVASES EN CINTAS TRANSPORTADORAS PARA MAQUINAS EMBOTELLADORAS", según las reivindicaciones anteriores, caracterizado porque la zona libre de placa-soporte que queda entre aleta y aleta, posibilita la salida automática del envase de la cinta una vez terminado el proceso de embotellado, sin necesidad de extraer los envases a mano.

125 4ª.- Por último, se reivindica la protección jurídica que, por veinte años, se solicita para España.

328300



- 6 -

p o r

"SISTEMA DE SUJECION DE ENVASES EN CINTAS TRANSPORTADORAS PARA MAQUINAS EMBOTELLADORAS"

130 Todo según queda expresado en esta Memoria descriptiva que consta de seis folios, escritos a máquina por una sola cara y una hoja de planos que se acompaña.

Madrid, 23 JUN. 1966

135

P. A.;

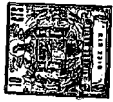
PEDRO FELIX MAÑA
P.F.

328300

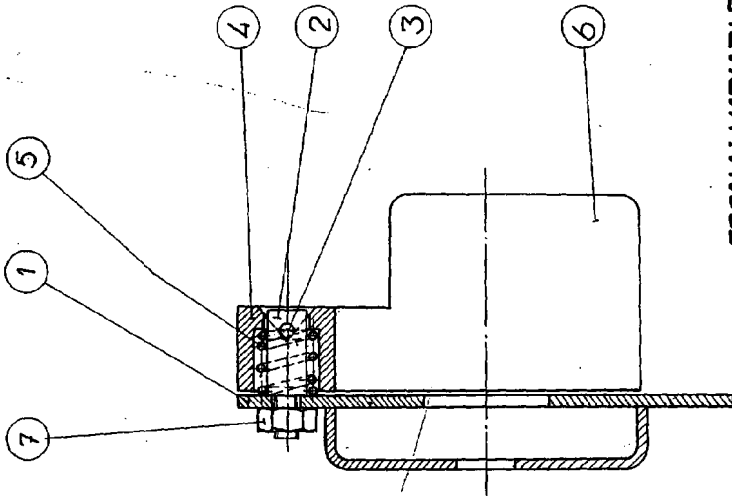
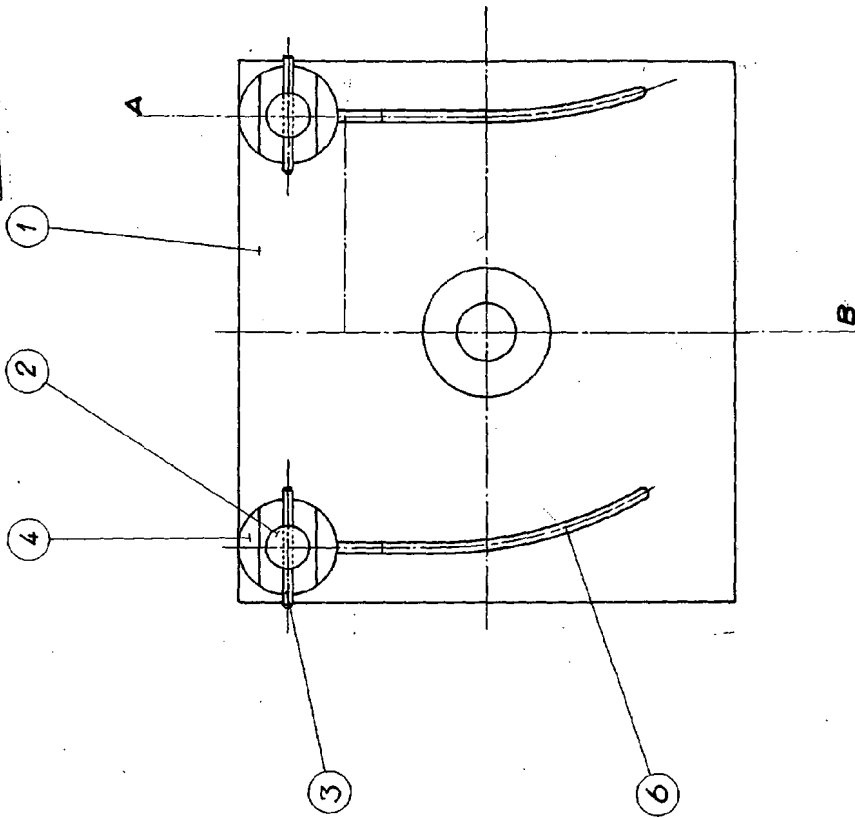
328300



20 JUN 1966



20



ESCALA: VARIABLE
MADRID 20 JUN 1966

FIGURA 2

PA
PEDRO PÉREZ BARRIO
P. B.
Pérez Barrio

FIGURA 1