

327535



327535

P A T E N T E   D E   I N V E N C I O N

---

por V E I N T E años

a favor de la firma NEVILCA S.L.

de nacionalidad española

domiciliada en Barcelona, Neopatria 165

por:

"PERFECCIONAMIENTOS INTRODUCIDOS EN SIERRAS MECANICAS PORTATILES"

-----

**POOR  
QUALITY**

327535



- 2 -

M e m o r i a   d e s c r i p t i v a

La Patente de Invención objeto de la presente memoria, se refiere, como su título indica a una sierra mecánica perfeccionada que a pesar de su escaso volumen y facilidad de transporte es muy completa y sencilla por el fácil sistema de funcionamiento de todas sus partes teniendo la particularidad de ser completamente desmontable para facilitar labores de reparación.

5.-  
Esencialmente consiste la presente invención, en un armazón provisto de dos empuñadoras apropiadas para el manejo especial del aparato en cuyo interior se dispone un motor que por medio de un juego de bielas convierte el movimiento giratorio de motor en alternativo aplicable a la sierra en sí, quedando compesada la vibración producida por la percusión de los retrocesos y empujes por un sistema de biela y contrapeso, lo que le dá a la máquina una gran suavidad de manejo. Asimismo va dispuesta en el eje del motor una corona con aletas de refrigeración.

10.-  
15.- Para la mejor comprensión del invento que se preconiza se acompañan dos hojas de planos en las que en tres figuras se detalla suficientemente un ejemplo no limitativo de realización práctica de nuestro invento.

20.- Las figuras primera y segunda representan respectivamente alzado y planta del conjunto de la máquina que nos ocupa, siendo la tercera una sección longitudinal en detalle del mecanismo interior.

25.- La numeración que acompaña a las figuras tiene el mismo significado para todas ellas siendo este el siguiente:

327535



- 3 -

- 1.- 2.- 3.- y 4.- diversas zonas del armazón.
- 5.- Tornillo de fijación.
- 6.- y 7.- Empuñadoras posterior y anterior respectivamente.
- 8.- Interruptor.
- 5.- 9.- Toma de corriente.
- 10.- Barra portasierras.
- 16.- Alojamiento para sierras.
- 18.- Motor.
- 19.- Ventilador.
- 10.- 20.- y 17.- Cojinetes del motor.
- 22.- Piñón de ataque.
- 23.- Rueda dentada interior.
- 27.- Biela que una (23) con (10).
- 28.- Bulón sobre (10).
- 15.- 30.- Biela intermedia de amortiguación.
- 31.- Biela de amortiguación.
- 36.- Contrapeso sujeto a (31) por el bulón (35)
- 37.- Guía de la barra (10).
- 38.- Eje excéntrico de (23).
- 20.- Al ponerse en funcionamiento el motor (18) giran las palas (19) que son solidarias con el eje del motor refrigerándolo.
- 25.- Gira también la prolongación del eje (22) dentado que ataca sobre el dentado interior de la corona (23) moviendo a la biela (27) por el eje excéntrico (38) cuyo extremo opuesto está fijo al bulón (28) solidario con la pieza soporte de la sierra (10) cam-



- biando pués el movimiento giratorio de (23) en lineal de (10) deslizante por la guía (37). Para evitar los continuos golpes de avance o retroceso de la sierra o barra (10) ocasionando molestas vibraciones destructoras, existe la acción de una biela (31) desplazable y movida por la biela (3)) fija unida a la excéntrica (38) de la rueda (23), que en su desplazamiento arrastra al contrapeso (36) fijado por el tornillo (35), con lo que el acompañamiento de la biela (31) a la barra (10) es más lento gracias al contrapeso, amortiguando tanto el golpeteo de retroceso como de avance de la sierra.
- 5.-
- 10.-

Serán independientes del objeto de la presente invención, los materiales, los materiales, forma, colores y dimensiones, tanto absolutas como relativas y en general todo cuanto no altere, cambie o modifique la esencialidad de la invención.

- 15.-
- Descrita suficientemente la naturaleza y objeto de esta Patente de Invención, se hace constar que las características esenciales sobre las que ha de recaer la concesión de la misma se hallan comprendidas en las siguientes:

#### REIVINDICACIONES

- 20.-
- 1ª.- Perfeccionamientos introducidos en sierras mecánicas portátiles, caracterizado por comprender, en una carcasa convenientemente conformada con dos empuñaduras adecuadas, un motor cuyo eje acaba en un piñón de ataque que actúa sobre el dentado interior de una corona, la cual lleva excéntricamente un pivote sobre el que se acopla una biela cuyo extremo opuesto se fija a un bulón
- 25.-

327535



- 5 -

fijo a la pieza comportadora de la sierra transformando el movimiento giratorio de la corona en el alternativo necesario para la función a desempeñar por la sierra.

- 5.- 2ª.- Perfeccionamientos introducidos en sierras mecánicas portátiles, caracterizadas por comprender, según reivindicación anterior, fija al bulón de la biela anteriormente mencionada cuyo extremo libre es común con una segunda biela, la cual en su extremo opuesto es solidaria con un contrapeso, de forma que el golpeteo de retroceso y avance de la sierra es contrarrestado por el movimiento del mencionado contrapeso movido por el sistema de bielas anteriormente descrito.

- 10.- 3ª.- Perfeccionamientos introducidos en sierras mecánicas portátiles, caracterizadas por comprender, solidario con el eje del motor una pieza radial con una pluralidad de aspas de ventilación para la refrigeración del motor.

15.- 4ª.- PERFECCIONAMIENTOS INTRODUCIDOS EN SIERRAS MECANICAS PORTATILES.

- - - - -

- 6 - 327535



Todo ello tal y como se reivindica en la presente memoria que consta de SEIS hojas escritas por una sola de sus caras y planos que la ilustran.

Madrid, 3 de Junio de 1.966

327535

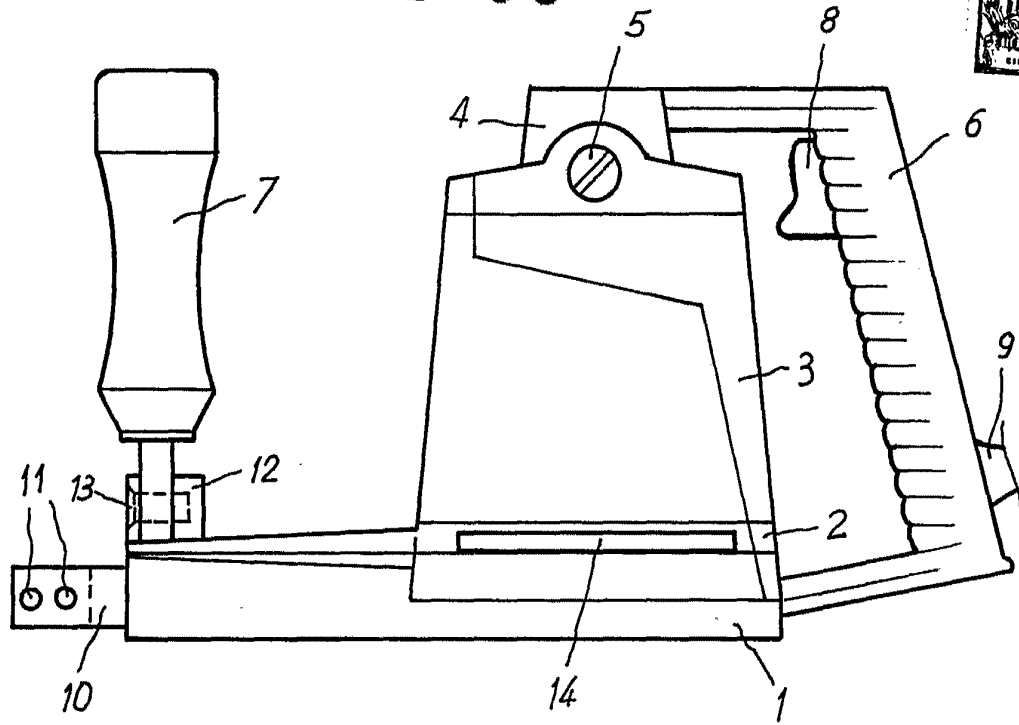


fig.1

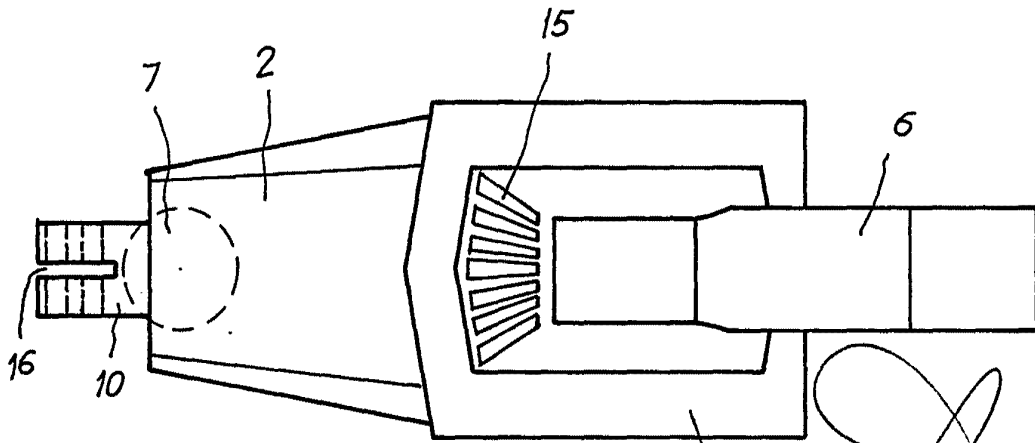


fig.2

*Handwritten signature or scribble.*

Escala variable

327535



327535

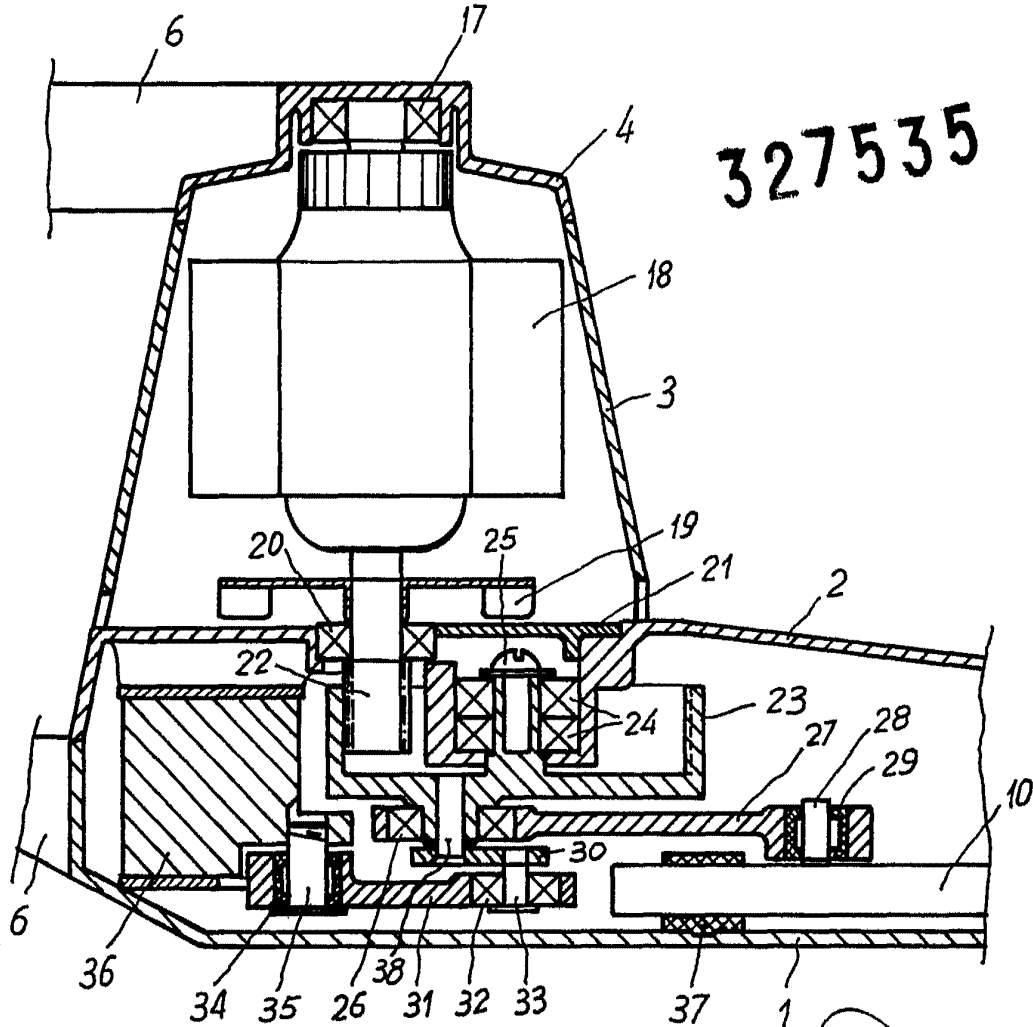


fig.3

Escala variable