

326894



326894

PATENTE DE INVENCION

que por veinte años, se solicita para España y sus Posesiones a favor de Don Ernst-Heinrich HAELLMICK, de nacionalidad alemana, domiciliado en Ratisbona, Sedanstr, 7 (Alemania), por:

"PISCINA PARA SER COLOCADA A LA INTEMPERIE CON UNA CAMISA EXTERIOR Y UN REVESTIMIENTO INTERIOR CONSISTENTE EN UN FOLIO IMPERMEABLE".

Memoria descriptiva

Para facilitar placeres particulares de baño y agua, recientemente se han introducido unas piscinas de fácil colocación, que consiste en una camisa exterior y un revestimiento interior de un folio impermeable. También se ha llegado a conocer que la camisa exterior se compone de dis-

326894



tintos trozos o secciones de metal o material sintético, que se unieron por medio de adecuados cubrejuntas de tornillos, o bien encajándolas mutuamente.

10 Las planchas de material sintético en la realización conocida hasta ahora, sin embargo, tienen determinados inconvenientes, Porque si se coloca tal camisa exterior sobre un suelo, no del todo plano, o si hay algún obstáculo en medio, como una piedra, una rama o algo parecido en la línea en la que se coloca o quede
15 colocada la camisa, ésta tiende a doblarse hacia dentro y sus partes se desgastan desigualmente, lo que puede conducir a grietas y destrucción.

Por otra parte, las camisas metálicas son poco prácticas, pesadas y también relativamente caras y están expuestas a la oxidación, etc.
20

Según la presente invención, se consigue una piscina mejorada al constituir la camisa exterior con planchas de resina de poliéster, reforzadas con fibras de vidrio, al principio planas y tendidas como la piel de un tambor, que llevan por dentro un
25



326894

bastidor anticorrosivo de metal, como hierro, aluminio
o metal ligero. Tal camisa puede torcerse sin dificultad alguna en forma circular deseada, la cual conservará, incluso esencialmente o la que se presenta luego por sí solo a causa de la presión del agua.

Al alojar el bastidor metálico dentro de la resina artificial. no sufre la resistencia a la flexión, pero el metal es protegido completamente contra la corrosión, las irregularidades y lugares duros de apoyo, como piedras, etc., son inofensivos, porque el bastidor metálico y con ello también el material sintético no se deforman con estos obstáculos. La forma cilíndrica de la camisa, queda, por lo tanto, continuamente conservada, Una particular ventaja de las planchas de resina de poliéster, consiste sin embargo en su transparencia, que se aproxima mucho a la del cristal como material para construir estas piscinas resultaría totalmente inadecuado, por su riesgo de rotura en el jardín o donde fuera. La materia de poliéster, en cambio, es prácticamente irrompible y,

326894

18 MA



además, muy económico. La transparencia de las paredes
de la piscina hace los baños aún más atractivos, toda
vez, que, por ejemplo, se pueden adaptar en el interior
de la piscina unas luces herméticamente cerradas con-
tra la entrada de agua, las cuales aumentan enormemente
50 las posibilidades de visibilidad.

La invención se explica detalladamente
a base de las figuras que muestran un Modelo de ejecu-
ción preferente.

55

Muestran:

Figura 1, un aspecto general de la nueva
piscina.

Figura 2, una sección vertical en la parte
del borde, cerca de una juntura.

60

Figura 3, vista de la esquina de una plancha.

Figura 4, una sección vertical a través del
borde de la piscina cerca de una juntura modificada.

Figura 5, una sección horizontal a través
de una juntura, según figura 2.

65

Figura 6, una sección horizontal a través

326894



de una juntura con varilla de unión.

Figura 7, una sección horizontal a través de una juntura, según figura 4.

En figura 1, se presenta una piscina, cuya
70 camisa consiste en partes individuales 1, que se unen
por juntas 2 entre sí. Cada parte 1 es primeramente
plana como una plancha y consiste en un bastidor 3
(Figura 3) de metal, sobre todo hierro, aluminio o meta-
les ligeros. Este bastidor va alojado en una masa de
75 resina de poliéster, reforzada con fibra de vidrio,
tensada al estilo de la piel de un tambor, la cual
rodea al bastidor metálico totalmente y protegiéndole
contra la corrosión. El bastidor puede consistir, por
ejemplo, también en un perfil rectangular de 15x3
80 o 25x5, según el tamaño medio de la piscina, teniendo
convenientemente las planchas una longitud de 157 cm.
y un ancho o bien altura respectivamente de un metro.
Estas planchas pueden formar luego círculos de fases exactas
del radio de medios metros. La camisa va revestida
85 por dentro con un folio 5, que se dobla por arriba

326894



alrededor del borde, sujetándose por una arandela de goma o plástico elástico 6, ajustada y adecuadamente subdividida.

Para exponer el fóllo a la menor carga posible, pueden juntarse (fig. 2 y 5) dos planchas 1 y 1' en las juntas 90 ras manteniéndolas juntas un cubrejunta 7, que salva la línea de junta; este cubrejunta se adapta a ambos bastidores de planchas, mediante tornillos hundidos 8. La masa de poliester 4 tendida como la piel de un tambor acaba convenientemente hasta el interior de la piscina, en junta corrida con el bas- 95 tidor 1, mientras que para evitar una pared excesivamente gruesa del poliester, la superficie exterior, tal como se insinuaba en 4', puede estar adecuadamente profundizada.

En una variación, según figura 6, se mantienen juntas las partes de la camisa por medio de una varilla H 100 verticalmente introducida 9. Además, y tal como se refleja a base de la figura 4 y la correspondiente 7, es posible también la unión mutua de las planchas 1 y 1' por la superposición con ayuda de tornillos hundidos 8 pasantes. Frente al ejemplo de la figura 2 y 5 se precisan solo la mitad de tornillos 105 pero a cambio se admite el inconveniente de la formación

18 MAY
32689



de cantos para el revestimiento interior. Esto es factible sin reparos, cuando se trate de piscinas de reducido diámetro.

Las fuentes de luz sencillas o de color, herméticamente cerradas, 10, pueden estar previstas en el interior de la piscina, para poder observar bien las personas que nadan o bucean por dentro. Todo el conjunto se presta también a acuario.

Se hace constar, expresamente, que dentro del ámbito de la realización descrita, se podrán introducir cuantas modificaciones de detalle se estimen oportunas, sin que por ello se altere la esencialidad inventiva.

Descrita suficientemente la naturaleza y objeto de la presente invención, así como la forma en que la misma puede ser llevada a la práctica, se hace constar que el privilegio de concesión de la presente invención que se solicita, deberá recaer sobre "PISCINA PARA SER COLOCADA A LA INTemperIE CON UNA CAMISA EXTERIOR Y UN REVESTIMIENTO INTERIOR CONSISTENTE EN UN TOLLO IMPERMEABLE", de acuerdo con las particularidades características de las siguientes

326894 18 M



REIVINDICACIONES:

130 1ª.- "PISCINA PARA SER COLOCADA A LA INTemperIE
CON UNA CAMISA EXTERIOR Y UN REVESTIMIENTO INTERIOR,
CONSISTENTE EN UN FOLIO IMPERMEABLE" caracterizado porque
la camisa exterior consiste en sectores individuales adecua-
damente torcidos de planchas de resina de poliester, ten-
didas como piel de un tambor, y con refuerzo de fibra
de vidrio, con un bastidor anticorrosivo, metálico de hierro,
aluminio o metal ligero, incorporado.

135 2ª.- "PISCINA PARA SER COLOCADA A LA INTemperIE
CON UNA CAMISA EXTERIOR Y UN REVESTIMIENTO INTERIOR CONSIS-
TENTE EN UN FOLIO IMPERMEABLE", según reivindicación pri-
mera, caracterizada porque la camisa exterior consiste en
planchas que se juntan de forma obtusa, y que van unidas
en las juntas por cubrejuntas adaptadas por fuera en
140 este mismo lugar.

145 3ª.- "PISCINA PARA SER COLOCADA A LA INTemperIE
CON UNA CAMISA EXTERIOR Y UN REVESTIMIENTO INTERIOR,
CONSISTENTE EN UN FOLIO IMPERMEABLE", según reivindicación
primera y segunda, caracterizada porque se emplean planchas
de largo y altura determinada, de forma que el combinar



18 MA

326894

tales planchas para formar un círculo, resultan posibles variaciones de diámetro de medio en medio metro.

150 4ª.- "PISCINA PARA SER COLOCADA A LA IN-
TEMPERIE CON UNA CAMISA EXTERIOR Y UN REVESTIMIENTO
INTERIOR CONSISTENTE EN UN FOLIO IMPERMEABLE", según
reivindicación primera a tercera, caracterizada
porque se emplea un perfil de bastidor rectangular.

155 5ª.- "PISCINA PARA SER COLOCADA A LA In-
TEMPERIE CON UNA CAMISA EXTERIOR Y UN REVESTIMIENTO
INTERIOR CONSISTENTE EN UN FOLIO IMPERMEABLE", según
reivindicación primera a cuarta, caracterizada porque
las superficies centrales de poliéster, tienen menos
grosor que el bastidor.

160 6ª.- "PISCINA PARA SER COLOCADA A LA IN-
TEMPERIE CON UNA CAMISA EXTERIOR Y UN REVESTIMIENTO
INTERIOR CONSISTENTE EN UN FOLIO IMPERMEABLE".

Todo tal y como queda descrito y reivindi-
cado en la presente Memoria descriptiva que consta
de NUEVE hojas foliadas y mecanografiadas por una sola
cara a la que se acompañan, los dibujos que la ilustran.

Madrid, 18 MAY 1966

CARLOS BALLESTERO
P.P.

326894

Fig.1.

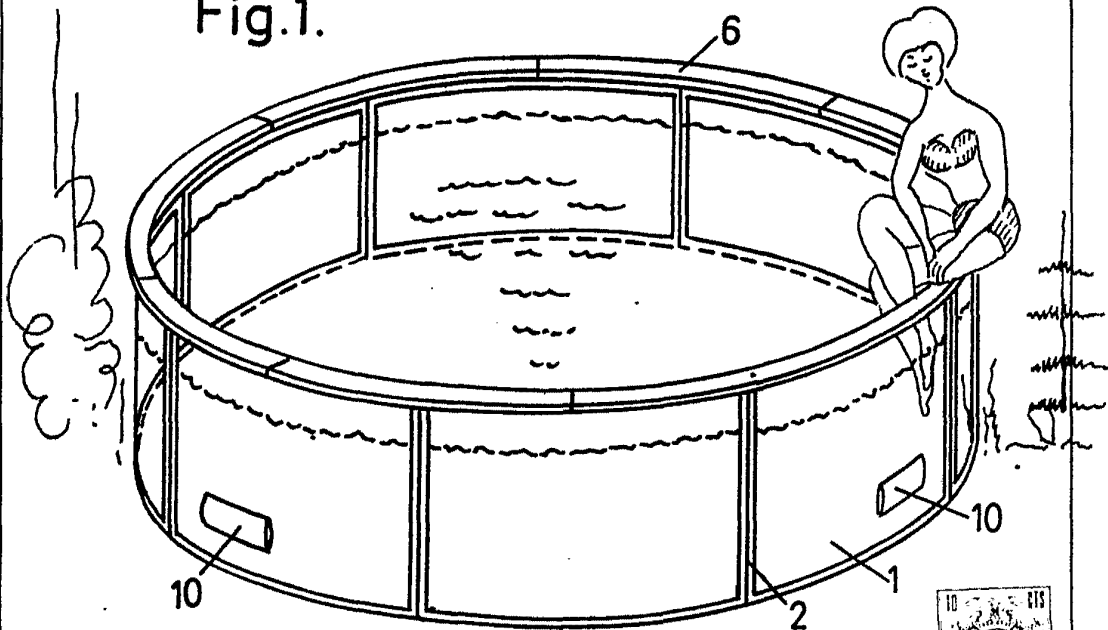


Fig.2.

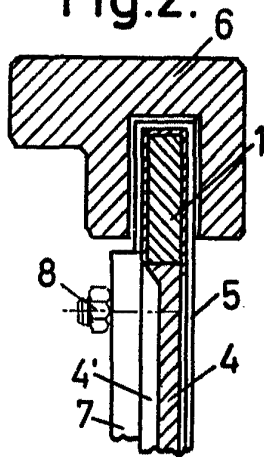


Fig.3.

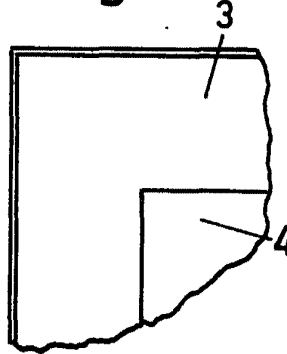


Fig.4.

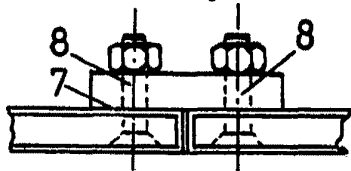
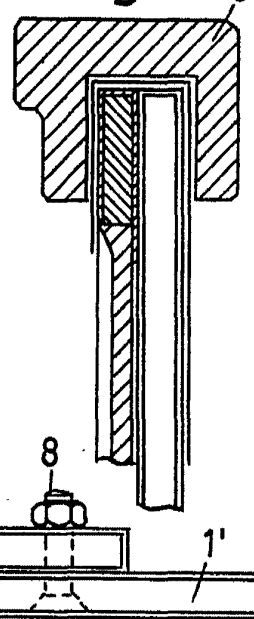


Fig.5.

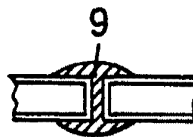


Fig.6.

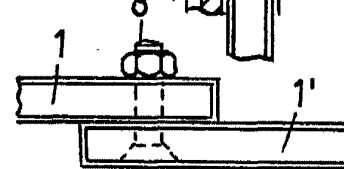


Fig.7.

Escala variable

Madrid, 18 MAY 1966
CARLOS BALLESTERO

[Handwritten signature]