

32639 6

27 APR



PATENTE DE INVENCION
=====

po e "Máquina automática para serigrafiar baldosines", con prio-
ridad de fecha 28 de Abril de 1965 respecto a la patente ita-
liana Nº 9414(65.

5 a favor de D. Bruno Boschi, de nacionalidad italiana, domicilia-
do en Parma (Italia), Via Milano 18-20.

=====

MEMORIA DESCRIPTIVA

La presente invención tiene por objeto una máquina
automática para serigrafiar baldosines.

10 La máquina según la invención, viene ilustrada en
los dibujos anexos, en los cuales:

la Fig. 1, es una vista frontal,

la Fig. 2, es una vista en planta,

la Fig. 3, es una vista de lado

15 y está compuesta principalmente de un armazón 1 con un entramado
de barras de hierro unidas entre sí por soldadura, dentro y
encima de la cual van montados los distintos mecanismos para el
avance y la decoración de los baldosines con esmalte crudo.

326396

27 ABR



En la parte anterior de la máquina van colocadas dos poleas 2 con correas trapezoidales 3 que sirven para transportar el baldosín a la posición para ser decorado y luego hacer lo proseguir; el movimiento de éstas poleas es provocado por un motor-reductor 4.

En el interior del armazón hay otro grupo motor-reductor 5 que transmite el movimiento a una excéntrica regulable 6, y al árbol vertical 7 sobre el que está montada la leva 8 de tres escalones que imprime un movimiento alternativo vertical a la biela 9; la cual a su vez al elevarse, levanta el peine 10 que detiene el ladrillo mediante el tope 25 durante su transporte sobre la correa 3. En un sucesivo movimiento vertical (al ser la leva 8 de tres escalones), el tirante 11 levanta el porta-baldosines 12, fijado en 27, mientras que al mismo tiempo un electroimán 13 accionado por un relé 141 sincronizado con el movimiento de la leva 8, aprieta entre las dos mordazas 15 al ladrillo, el cual es alzado y conducido paralelamente al recorrido horizontal de la espátula de goma 16.

Terminada esta operación, baja la barra portaespátula 17, dirigida por el tirante 18, que a su vez es mandado por la leva 19 montada sobre el árbol vertical 7, y la espátula se asienta sobre el cliché 20 que a su vez, es regulable en altura mediante el registro 24; mientras tanto la excéntrica regulable 6 empuja al balancín 21 articulado en 26, hacia la parte posterior de la máquina, arrastrando la barra 17 y todo el grupo de regulación de la espátula 23 y la misma espátula 16, aplastando el esmalte contra el cliché 20 completa la operación de decoración sobre el baldosín 22.

Hacia el fin del recorrido y después que la espátula ha superado el límite del ladrillo 22, la leva 19, empujando al

27 AB



326396

tirante 18, levanta la espátula 16, mientras la excéntrica 6
 continuando su giro, alcanza el fin de la carrera e inicia el
 retorno arrastrando al balancín 21, la barra 17 y la espátula
 16. En este punto la leva 19 hace bajar de nuevo la espátula
 5 16 llevandola a contactar con el cliché 20, para volver a
 llevar, durante el retorno, el esmalte al inicio del ciclo.
 Durante la recuperación del esmalte (cuando la espátula 16
 está cerca de la parte posterior) el electroimán 13 se desexcita
 y el muelle 28 provoca la reapertura de las mordazas 15, la
 10 leva 8 hace bajar al porta-baldosines 12 y al peine 10, por lo
 que el ladrillo 22 vuelve sobre la correa 3 y es retirado
 mientras se reanuda el ciclo para una sucesiva operación, con
 una producción de aproximadamente 1500 a 1600 serigrafías a la
 hora.

15 En la ejecución practica del objeto de la presente
 patente, podrán variar cuantos detalles constructivos y confi-
 gurativos no afecten, cambiandola o modificandola, a su propia
 esencialidad.

N O T A
 =====

20 Se reivindica como objeto de la presente patente
 de invención:

326396

27 ABR



1º.- Máquina automática para serigrafiar baldosines,
con esmalte crudo, permitiendo serigrafiar directamente sobre
el baldosín que sea aún con el esmalte en estado crudo y permi-
tiendo acabar el baldosín con dos cocciones en total: (1) cocción
5 de recocido, (2) cocción del esmalte y serigrafía, con eviden-
te ahorro de al menos una tercera parte del tiempo en el ciclo
de elaboración del baldosín; la vuelta de la espátula a la
posición de partida realizada con la del cliché, permitiendo
mantener siempre pulido el dibujo del cliché y evitar estanca-
10 mientos y pérdida de tiempo.

2º.- MAQUINA AUTOMATICA PARA SERIGRAFIAR BALDOSINES.

Consta la presente memoria de cuatro hojas foliadas
y mecanografiadas por una sola cara, acompañadas de tres hojas
de dibujos.

Barcelona, 27 de Abril de 1966

D. Bruno BOSCHI

p/a.





326396

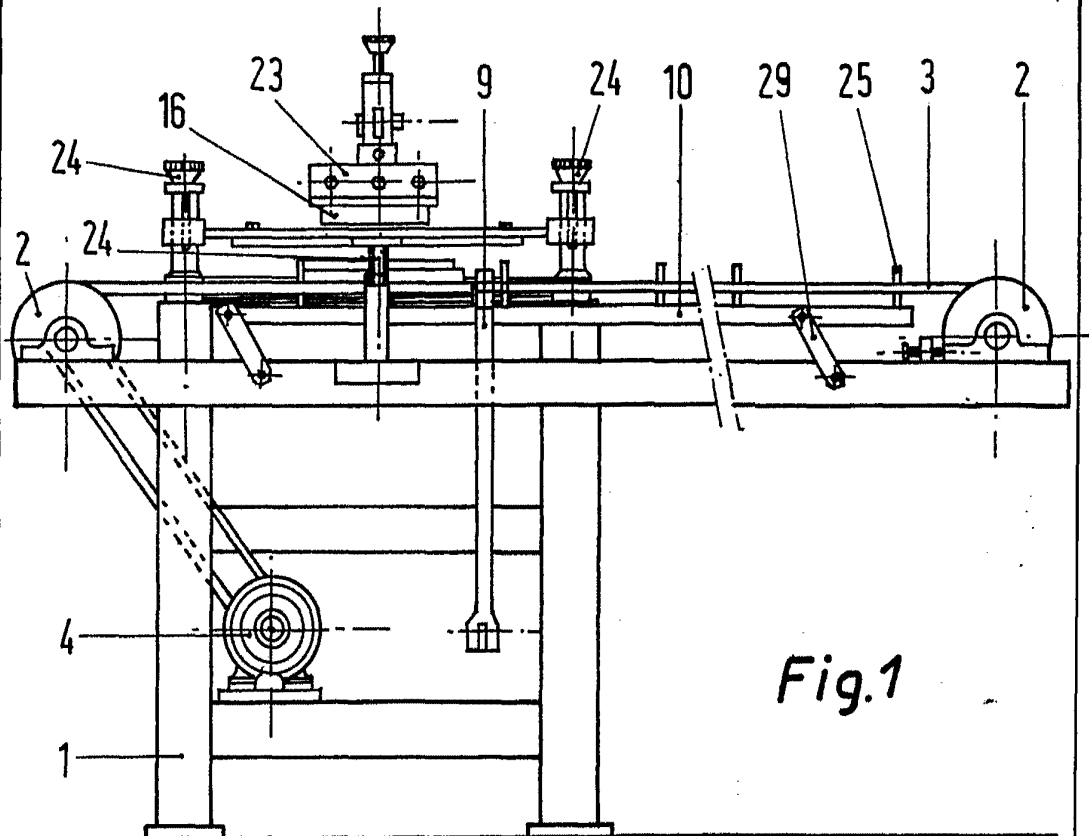


Fig. 1

BARCELONA, 27 ABRIL 1966
P.F.

ESCALA VARIABLE

326396

D. BRUNO BOSCHI

TRES HOJAS - HOJA II



27

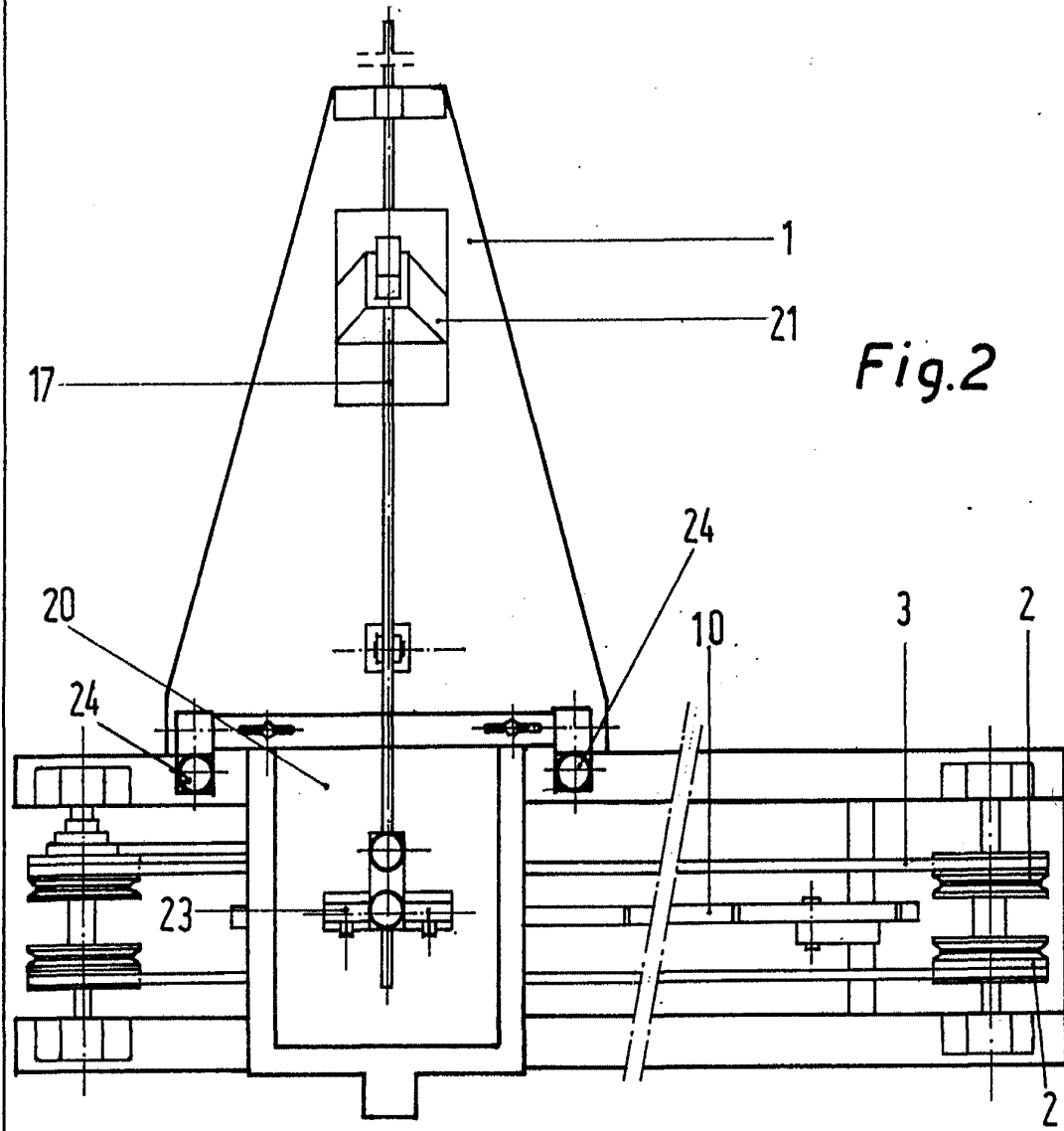


Fig.2

BARCELONA, 27 ABRIL 1966
P.F.

ESCALA VARIABLE

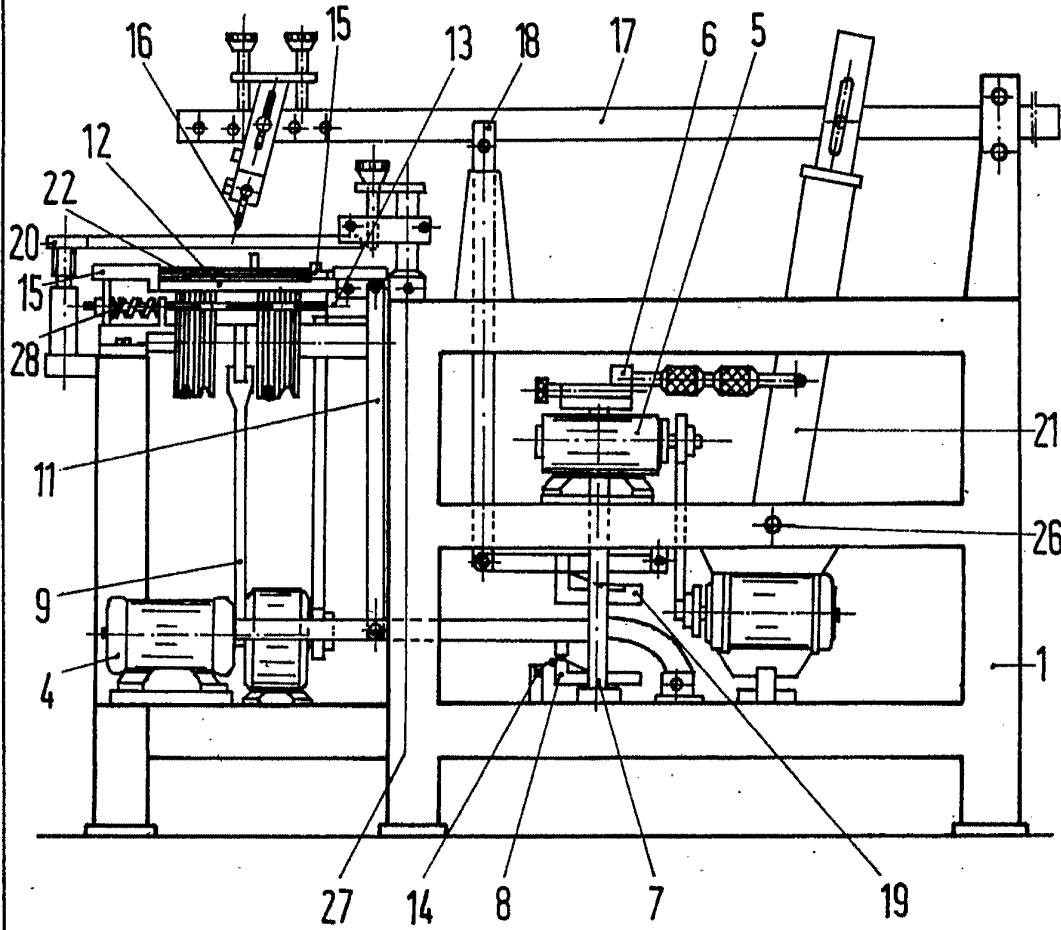
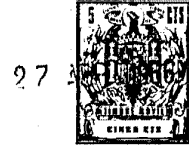


Fig.3

BARCELONA, 27 ABRIL 1966
P.R.

ESCALA VARIABLE