

326364



326364

MEMORIA DESCRIPTIVA

correspondiente a la solicitud de concesión de una

PATENTE DE INVENCION

SOLICITANTE: CONSTRUCCIONES METALICAS PUIG, S.A.

RESIDENCIA: Reus (Tarragona) -Avda. Almirante
Vierna, 21-25

ENUNCIADO: PERFECCIONAMIENTOS EN TOLVAS DISTRI-
BUIDORAS AUTOMOTRICES

Prioridad: Patente n.º del

326364



1

La invención a que se refiere la presente memoria constituye una novedad industrial de características y ventajas que la hacen merecedora del privilegio de explotación exclusiva que por ella se solicita, de acuerdo con las prescripciones del Estatuto vigente de la Propiedad Industrial de 26 de julio de 1929, texto refundido publicado el 30 de abril de 1930.

5

10

Esta invención se relaciona en general con un sistema automático para la distribución lateral de pienso, adaptable a jaulas y mas particularmente se refiere, como su enunciado indica a unos perfeccionamientos introducidos en las tolvas distribuidoras automotrices.

15

Un objeto principal del invento, se contrae a conseguir de una forma perfecta y sencilla al mismo tiempo la automatización en la distribución de pienso en baterías.

20

Otro objeto preferible de este grupo automotriz radica en la transformación de instalaciones anticuadas, convirtiéndolas en instalaciones automáticas que permiten una mayor rentabilidad de las explotaciones.

25

Otros objetos y ventajas de la invención se harán evidentes con la ulterior y mas detallada descripción que de la misma se hace con referencia a los dibujos que se adjuntan, a base de los cuales se expone la estructura de esta tolva distribuidora automotriz, al propio tiempo que su funcionamiento, y en los que:

30

Las figuras 1ª y 2ª, muestran sendas vistas laterales, en sección, del dispositivo.

Basicamente, esta tolva distribuidora automotriz, consta de un cuerpo de distribución con depósito superior y columna cónica hueca, con mecanismos de transmi-

326364



1 sión, empalme y arrastre para repartir el alimento.

5 Los elementos de accionamiento de esta instalación, están constituidos por un motor 1, y un reductor 2, enlazados entre sí por medio de un tensor, con transmisión por correa trapezoidal.

El citado reductor 2, por medio de un piñón colocado al extremo del eje de salida, proporciona la fuerza motriz necesaria a los distintos pisos 3, por medio de cadenas de rodillos 8.

10 Cada piso 3, posee una rueda de arrastre 5, necesaria para el accionamiento de la distribución de alimento y unos discos 4, de movimiento helicoidal, previstos a los efectos oportunos para evitar el atascamiento del pienso en el interior de la columna hueca. Todo el grupo
15 vá montado sobre cojinetes a bolas.

El depósito superior o tolva 7, está provisto de una mirilla 6, para el control visual a distancia del pienso contenido.

20 Al llenar este depósito 7, el pienso por inercia llena a su vez la columna en donde los mecanismos individuales lo van repartiendo por los diferentes pisos.

Todas las transmisiones del conjunto, se encuentran cubiertas con protecciones metálicas para evitar accidentes a las personas que manipulen al aparato.

25 Se hace notar que la distribución automática del pienso, proporciona una alimentación mas racional, por aprovechar el alimento al máximo, ya que permite que las aves tomen, en todo momento, el pienso fresco.

30 Hecha la descripción precedente hemos de añadir que los detalles de realización de la idea expuesta pueden



326364

1 variar, sin que por ello cambie la esencia de la invención que es lo que se desprende de los parrafos que anteceden y lo que se reivindica en la siguiente

N O T A

5 En resumen: La Patente de Invención que se solicita, recaerá sobre las siguientes reivindicaciones:

10 1a.- PERFECCIONAMIENTOS EN TOLVAS DISTRIBUIDORAS AUTOMOTRICES, caracterizados porque afectan a un cuerpo de distribución con depósito superior y columna cónica hueca, con mecanismos de transmisión, empalme y arrastre para repartir el alimento, cuyo accionamiento está compuesto por un motor y un reductor, enlazados entre sí, por medio de un tensor, con transmisión por correa trapezoidal; proporcionando el citado reductor, por medio de un piñón colocado al extremo del eje de salida, la fuerza motriz a los distintos pisos por medio de cadenas de rodillos y poseyendo cada piso una rueda de arrastre, para el accionamiento de la distribución de alimento y unos discos de movimiento helicoidal para evitar el atascamiento del piense en el interior de la columna.

15 2a.- PERFECCIONAMIENTOS EN TOLVAS DISTRIBUIDORAS AUTOMOTRICES, caracterizados por la reivindicación anterior y porque todo el grupo va montado sobre cojinetes a bolas y el depósito superior está provisto de una mirilla para el control a distancia del piense contenido, el cual por inercia llena la columna en donde los mecanismos individuales lo van repartiendo por los diferentes pisos; estando todas las transmisiones cubiertas con protecciones metálicas para evitar accidentes a las personas que manipulen al aparato.

20

25

30

- 5 -
326364



3ª.- Se reivindica por último como objeto sobre el que ha de revaer la Patente de Invención que se solicita : "PERFECCIONAMIENTOS EN TOLVAS DISTRIBUIDORAS AUTOMOTRICES".

Todo conforme queda descrito en la presente memoria que consta de cinco páginas mecanografiadas y dibujos adjuntos.

Madrid, 5 Mayo, 1966

BERNARDO UNGRIA
P.P.

Firmado: Juan Pedraza

10

15

20

25

30



326364

FIG - 2

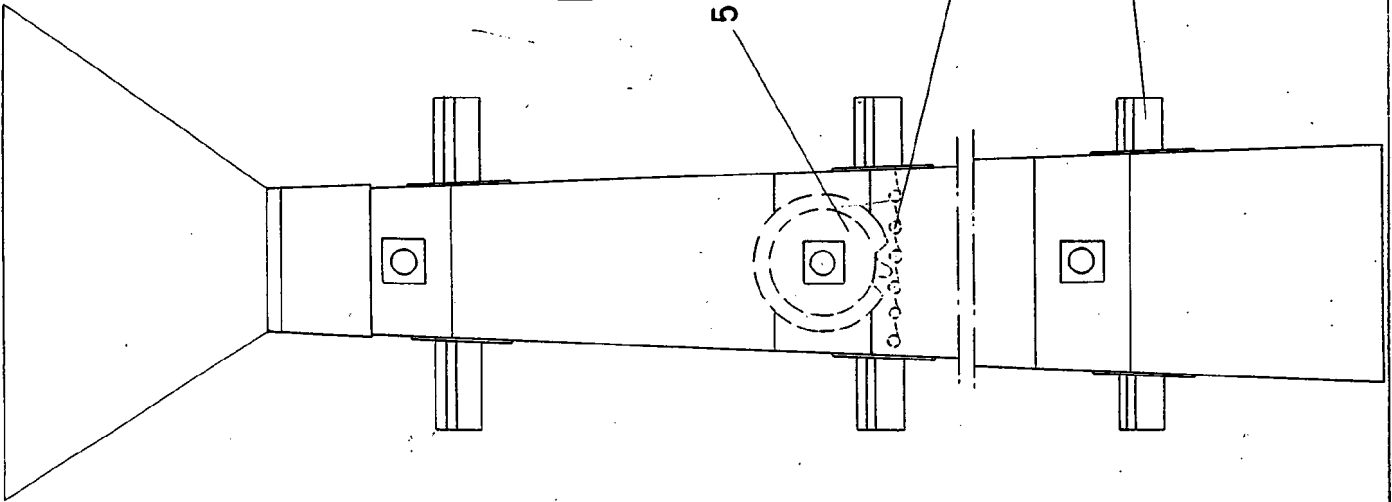
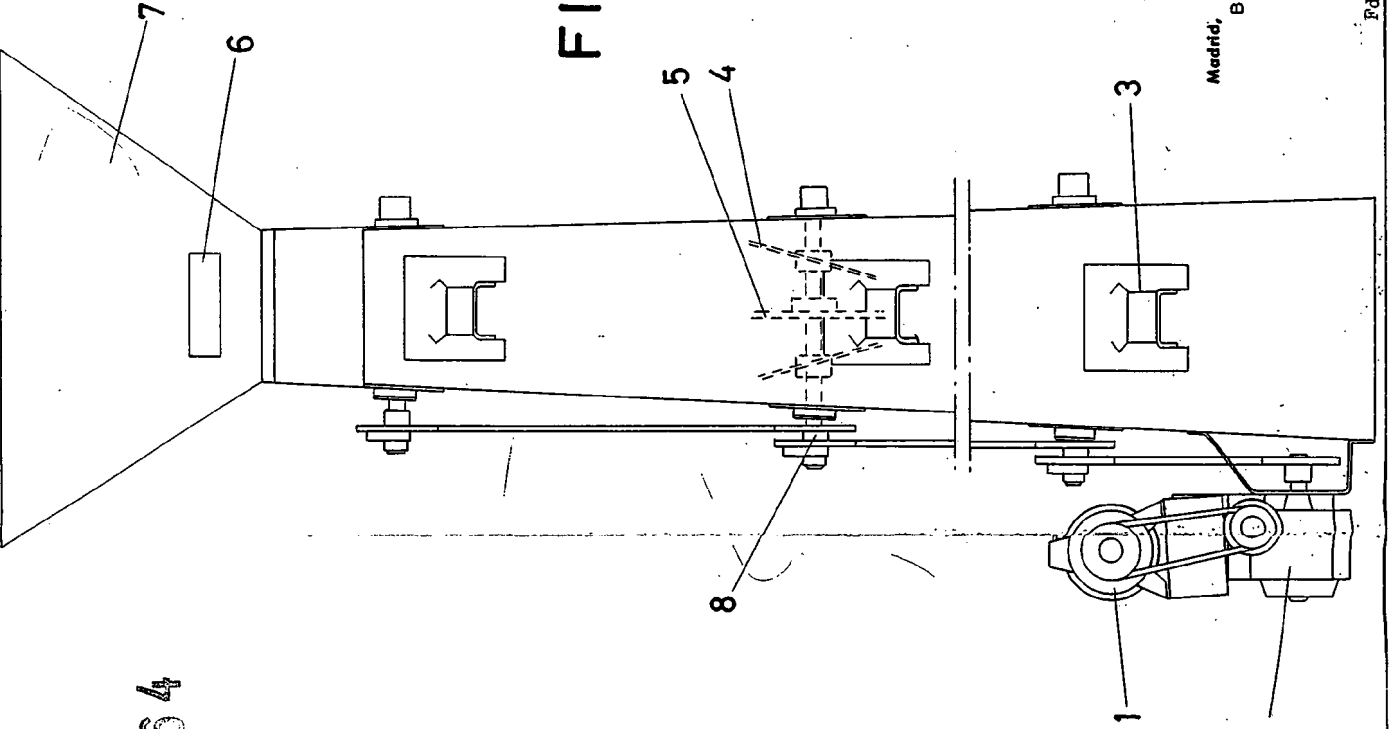


FIG - 1



326364

ESCALA VARIABLE
Madrid, 5 de mayo
de 1966
BERNARDO UNGRIA
P.P.