



326273

MEMORIA DESCRIPTIVA.

PATENTE DE INVENCION.

P A I S : ESPAÑA.

DURACION : 20 AÑOS.

OBJETO : "UN DISPOSITIVO DE MORDAZA PARA
"CONTACTOS ELECTRICOS".

A nombre de : SOCIETE UNELEC.

Residente en : PARIS, 14 rue de la Baume.

Nacionalidad : FRANCESA.



326273

El invento se refiere a las mordazas para contactos eléctricos, destinadas a recibir aparatos eléctricos, en particular aparatos eléctricos que tienen cuchillas o casquetes tales como los corta-circuitos de fusibles.

- 5.- Para obtener una buena fijación y un buen contacto, las mordazas de fijación de aparatos eléctricos tienen formas complicadas o bien están hechas en varias partes que es preciso montar luego. Su realización es costosa a causa del número y de la dificultad de las operaciones necesarias. El
- 10.- precio de coste es aumentado aún por causa de los importantes desperdicios de materiales.

- El invento tiene por objeto una mordaza para contactos eléctricos de realización sencilla y barata formada por una sola pieza que tiene una base sobre la cual se hace la conexión eléctrica y láminas situadas en dos planos sensiblemente paralelos y entre los cuales viene a encajar la cuchilla o casquete, caracterizada especialmente por el hecho de que las láminas se unen a la base de un mismo lado de ésta y forman con relación a ésta ángulos sensiblemente iguales,
- 15.-
- 20.- de preferencia próximos a 90°.

- El invento tiene también por objeto un procedimiento de fabricación de dicha mordaza, caracterizado especialmente por el hecho de que las láminas se obtienen por pliegue en el mismo sentido a niveles diferentes de bandas dispuestas
- 25.- lado a lado y de longitudes diferentes de una placa cuya



parte restante constituye la base.

Otras características del invento resaltarán de la siguiente descripción, dada a título ilustrativo y en modo alguna limitativo, así como de los dibujos adjuntos, en

30.- los cuales:

La figural, es una vista de un zócalo de corta-circuito de fusibles provisto de mordazas según el invento.

La figura 2 es una vista en planta de la pieza elemental antes del plegado o embutición de las mordazas según el invento de que está provisto el zócalo representado en la figura 1.

La figura 3 es una vista desde arriba de un zócalo de corta-circuito de fusibles provisto de mordazas según el invento y en las cuales está colocado un cartucho fusible de cuchillas.

El zócalo representado en la figura 1 tiene una base 1 sobre la cual están fijados bloques aislantes 2. La mordaza según el invento está constituida por la pieza 3. Esta incluye una base 13 que tiene un agujero 8 que puede estar terrajado sirviendo para la conexión eléctrica exterior. La pieza 3 está fijada por medio de un tornillo 4 al bloque aislante 2. Tiene dos láminas 5 y 6 apretadas por medio de una grapa metálica 7 tal como un clip.

La figura 2 representa la pieza 3 de la figura 1 antes de su conformación; 9 designa el agujero que sirve para el paso del tornillo 4.

Se ve que las láminas 5 y 6 se obtienen por plegado de dos bandas delimitadas por trazos de la pieza 3, siendo las dos bandas de longitud desigual y estando plegadas a niveles diferentes, correspondiendo la diferencia entre los dos nive-

326273



- 4 -

les, de preferencia, a la diferencia de longitud.

Se ve que el invento permite reducir considerablemente las pérdidas de materias durante el corte. En efecto, disponiendo las diferentes placas invertidas, se obtienen desechos muy reducidos de material.

60.-

La conformación definitiva del zócalo y de las láminas es muy fácil de realizar luego por una sola operación de doblez.

65.-

En la figura 3, se ve un corta-circuito de fusibles que tiene un cartucho 11 y dos cuchillas 10. Las cuchillas están apretadas en dos mordazas según el invento. Estas tienen tres láminas 5, 6 y 14, estando la lámina 6 dispuesta del lado opuesto a las otras y entre éstas.

70.-

La grapa de aprieto apoya sobre las láminas 5 y 14 por medio de una pieza 12 en forma de U.

La anterior descripción no ha sido dada más que a título de ejemplo en modo alguno limitativo y es evidente que se pueden aportar en ella modificaciones o variantes sin salirse por ello del ámbito del presente invento.

75.-

En particular, se puede utilizar simultáneamente un dispositivo de aprieto forzado de las mordazas.

80.-

El invento ha sido descrito para corta-circuitos de fusibles con cuchillas, pero se aplica evidentemente a todas las mordazas de contacto eléctrico, en particular a las destinadas a la fijación de aparatos provistos de casquetes.

N O T A.
=====

Los puntos de invención propia y nueva que se presentan para que sean objeto de esta Patente de Invención en España, por veinte años, son los siguientes:

85.-

1.º.- Un dispositivo de mordaza para contactos eléctri-

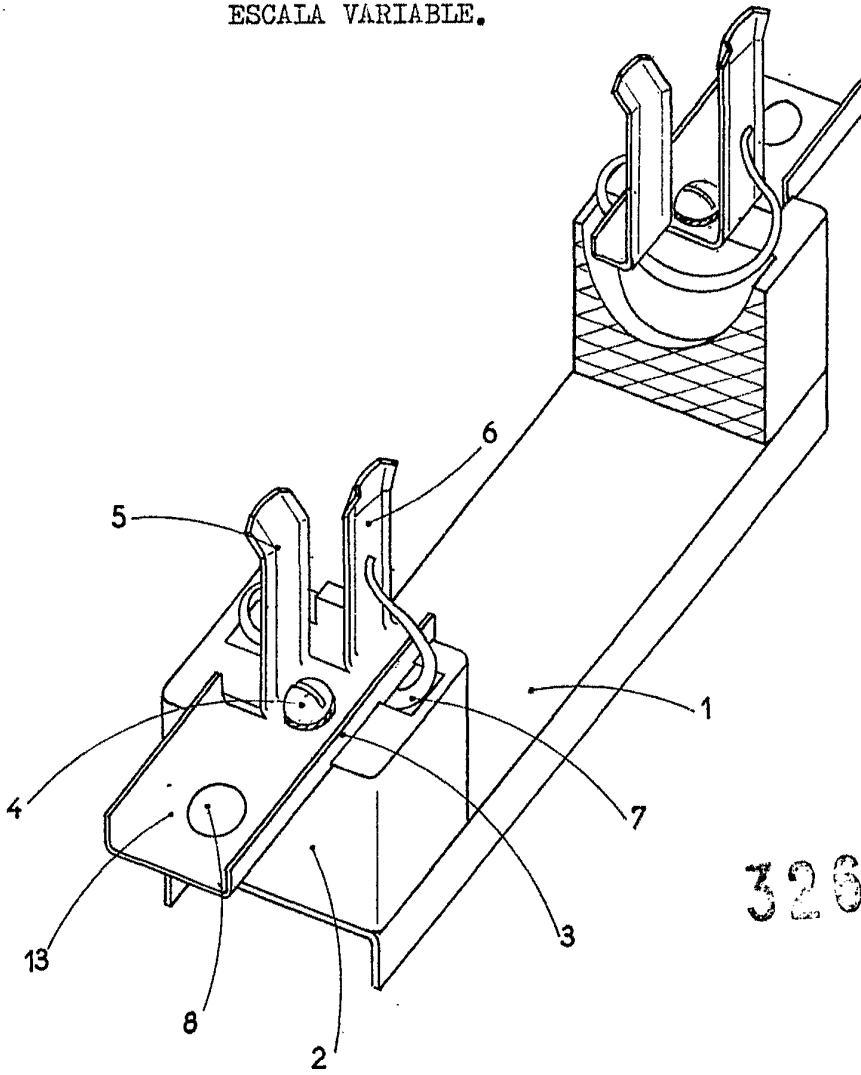


- cos destinado especialmente a recibir aparatos eléctricos que tienen cuchillas o casquetes, tales como corta-circuitos de fusibles, formado de una sola pieza que tiene una base sobre la cual se hace la conexión eléctrica y láminas situadas en dos planos sensiblemente paralelos y entre las cuales viene a encajarse la cuchilla o casquete, caracterizado porque las láminas se unen a la base de un mismo lado de ésta y forman con ella ángulos sensiblemente iguales y del mismo sentido.
- 90.-
- 2º.- Un dispositivo según el punto 1º, caracterizado porque tiene dos láminas, una a cada lado del espacio en que viene a encajar la cuchilla o casquete.
- 3º.- Un dispositivo según el punto 1º, caracterizado porque tiene tres láminas, estando una dispuesta frente al intervalo que separa las otras dos.
- 100.-
- 4º.- Un dispositivo según uno de los puntos 2º o 3º, caracterizado porque las láminas son apretadas por medio de una grapa metálica, tal como un clip.
- 5º.- Un dispositivo según el punto 4º, caracterizado porque las dos láminas dispuestas de un mismo lado están unidas por una pieza en forma de U sobre la cual se apoya la grapa metálica citada.
- 105.-
- 6º.- "UN DISPOSITIVO DE MORDAZA PARA CONTACTOS ELECTRICOS", todo tal y conforme se describe en la presente Memoria, la cual consta de lll líneas y a título de ejemplo se representa en los adjuntos dibujos.
- 110.-

Madrid, - 3 MAY 1966

0115

ESCALA VARIABLE.



326273

fig:1

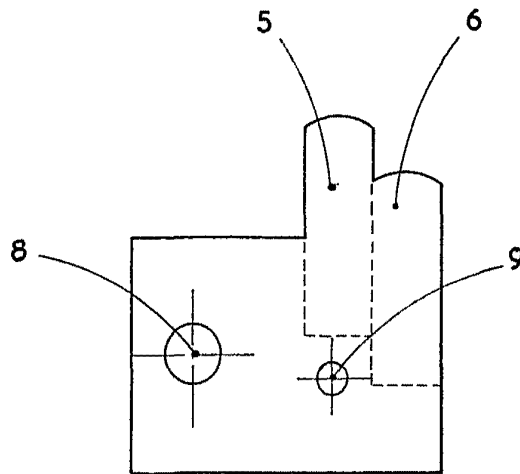


fig:2

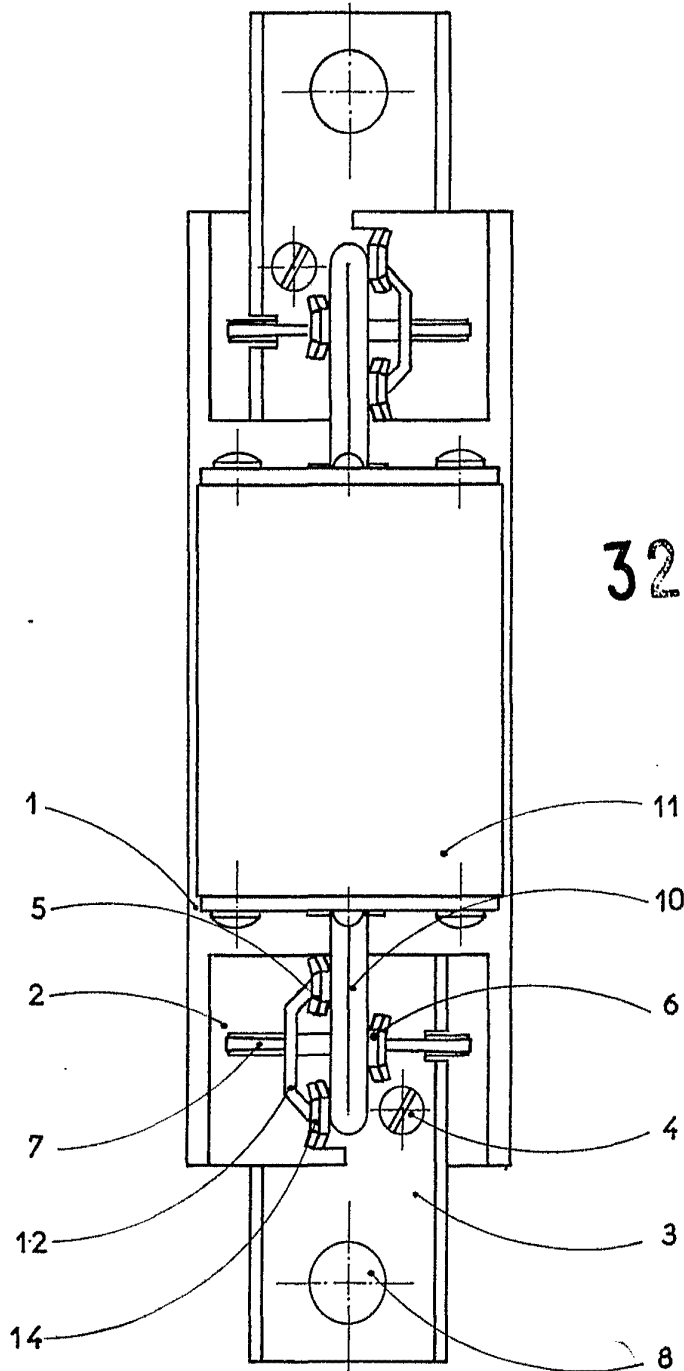
Madrid, 3 MAY 1966

Handwritten signature or initials.

ESCALA VARIABLE.



326273



Madrid, - 3 MAY. 1966

fig:3

Willis