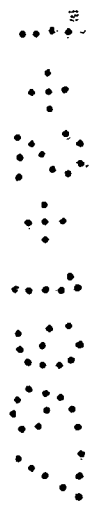




325875



MEMORIA DESCRIPTIVA  
DE UNA  
PATENTE DE INVENCION.

por VEINTE AÑOS: a favor de D. Vicente Flores Barba, de nacionalidad española con domicilio en Barcelona calle de Vilamarí 106-108, por:

"TARJETA DE SISTEMA DE CIRCUITO IMPRESO PARA RADIO-RECEPTOR"

El empleo de las modernas técnicas en la fabricación de circuitos impresos, ha dado como resultado la obtención de productos de gran calidad. El alto grado de confiabilidad alcanzado por estos sistemas, unido a las innegables ventajas que repre

325875



10 senta su utilización en cuanto a espacio y resistencia mecánica, han hecho que aumente de manera muy considerable su aplicación, principalmente en el campo de la electrónica. Dentro de esta rama de la técnica, y en el plano comercial de la misma, es en los aparatos receptores de los diferentes tipos, donde el empleo de los circuitos impresos se está haciendo mayor profusión.

15 La tarjeta de circuito impreso a que se refiere esta patente, corresponde a un radio-receptor.

20 El material utilizado para su fabricación es el normalmente empleado para estos aparatos, a base de un producto de la familia de las baquelitas en forma de plancha, recubierta por una capa, uniforme de cobre electrofilitico de unas treintaicinco micras de espesor.

25 La tarjeta ha sido dimensionada para poder soportar una serie de pequeños componentes tales como condensadores, resistencias, diodos, transistores de pequeñas potencias etc. que forman parte del circuito a que se destina.

30 El cableado impreso que ha de conectar entre sí, todos los componentes citados anteriormente, se realiza mediante ataque químico de la película de cobre, sobre la que previamente se han grabado mediante una substancia anti-ácido todas las conexiones que deben prevalecer.

35 Una vez realizadas estas operaciones, la tarjeta ofrece el aspecto de la figura 1. El estu-

325875



40 dio que ha precedido a la forma definitiva del -  
circuito, hace posible la eliminación de defec-  
tos tales como, falta de aislamiento entre deter-  
minados puntos, acoplamientos indebidos, exceso -  
de cruces de conexión, etc.

45 Como se puede apreciar también en la fi-  
gura 1, la tarjeta vaprovista de una serie de per-  
foraciones de distintos tipos. Algunas de ellas ta-  
les como las (1) y (2), sirven para alojar compo-  
nentes que habiendo de ir conectados al circuito,  
no van soportados por el mismo; otros como los (3)  
y (4), sirven para fijar la tarjeta a su montura  
mientras que por último, los pequeños taladros del  
tipo (5) que aparecen sobre las conexiones, permi-  
50 ten el paso de terminales de los componentes monta-  
dos en la cara opuesta del circuito, para su cone-  
xión al mismo.

### REIVINDICACIONES.

55 PRIMERA.- TARJETA DE SISTEMA DE CIRCUITO IMPRESO PA-  
RA RADIO-RECEPTOR, caracterizada por disponer de -  
una base del tipo de las baquelitas, la cual es ca-  
paz de soportar una serie de pequeños componentes,  
tales como resistencias, condensadores, diodos, -  
transistores, etc.

60 SEGUNDA.- TARJETA DE SISTEMA DE CIRCUITO IMPRESO PA-  
RA RADIO-RECEPTOR, según la reivindicación anterior,  
caracterizada porqué sobre una de las caras de la  
base citada en la reivindicación anterior, van si-  
tuadas una serie de conexiones impresas, que unen

325875



65 entre sí, los distintos componentes y que están debidamente situadas y dimensionadas, para evitar efectos indeseados en su comportamiento.

70 TERCERA.- TARJETA DE SISTEMA DE CIRCUITO IMPRESO PARA RADIO-RECEPTOR, según las reivindicaciones anteriores, caracterizada por disponer de una serie de perforaciones en correspondencia con los componentes citados en las reivindicaciones anteriores, y que se utilizan tanto para su colocación mecánica, como para su conexión eléctrica.

75 Todo ello tal y como se describe en la presente memoria, que consta de cuatro hojas foliadas y mecanografiadas por una sola cara.

Madrid, a

78

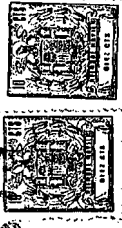
P.A.  
OFICINA TECNICA  
FRANCO-FLOREZ  
*Francisco Florez*

VICENTE FLORES BARBA

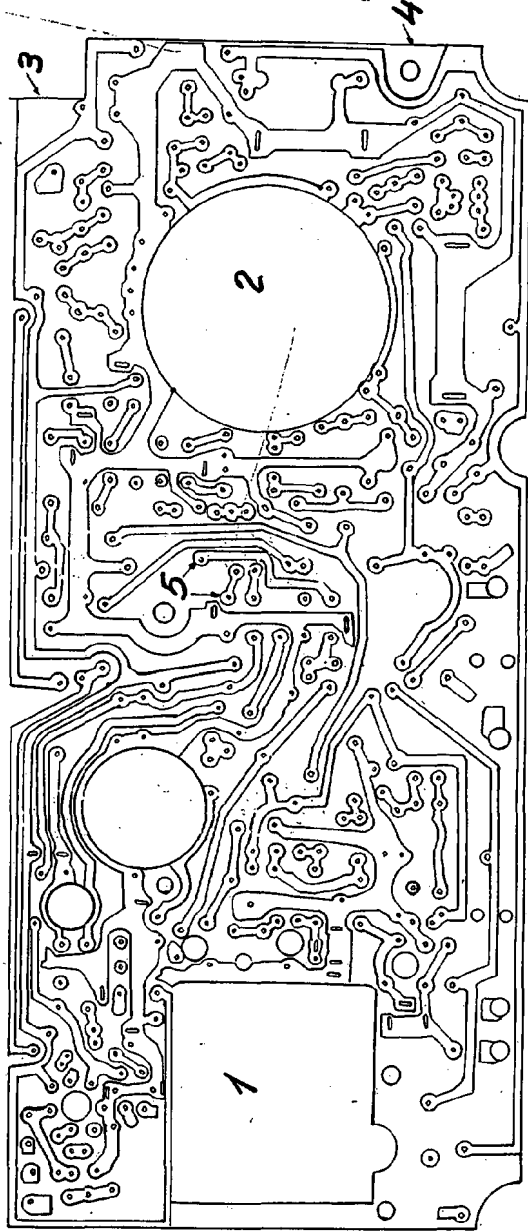
-Hoja única-

325875

325875



325875



Escala variable  
Madrid:

OFICINA TÉCNICA  
FRANCISCO FLORES  
*[Signature]*