

325865

22 A



325865

MEMORIA DESCRIPTIVA  
DE UNA  
PATENTE DE INVENCION.

Por VEINTE AÑOS, a favor de D.Vicente Flores Barba de nacionalidad española con domicilio en Barcelona calle de Vilamarí 106-108, por:

" TARJETA DE CIRCUITO IMPRESO PARA AUTO-RADIO 2.

5

Los avances conseguidos en los últimos años en la técnica de conexionado mediante cables impresos, unidos al perfeccionamiento de los dispositivos de estado sólido, tales como transistores, diodos etc; han traído consigo el aumento en la producción de los aparatos portátiles de todo tipo debido a su reducido tamaño y peso, y tam



bién a su solidez mecánica.

10 Si notalbes son las ventajas de los sistemas impresos en su aplicación a receptores portátiles, no lo són menos en cuanto a su aplicación a receptores portátiles radio para vehiculos en los cuales la continua vibración a que están sometidos, es causa de no pocas averias en los sistemas clásico de cableado.

15

La tarjeta de circuito impreso que motiva esta patente, pertenece a un aparato auto-radio de alta fidelidad.

20

La materia prima utilizada está compuesta por una base fenólica recubierta en una de sus caras mediante una delgada lámina de cobre electrolítico; sobre la que se agraba el circuito empleando una sustancia anti-acido. El resto de cobre no utilizado, se elimina sometiendo la tarjeta a un baño de corrosión.

25

El circuito impreso que se representa en la figura 1 del plano adjunto, ha sido sometido a un estudio previo para evitar algunos factores indeseables, tales como acoplamientos indebidos, capacidades, parásitas, etc. Así mismo se ha tenido en cuenta el evitar en lo posible la utilización de puentes de hilo, debidos a cruces en el circuito.

30

Según se puede apreciar en el plano, la tarjeta va provista de entalladuras y taladros tales como los (2) y (3), que sirven de puntos de enlace con elementos que no van montados sobre el circuito. Otros taladros como los (4), (5),

35



(6), etc se utilizan como sujección de la tarjeta, al soporte sobre el que va montada.

40 Por último, los taladros pequeños similares al (7), practicados sobre las líneas del circuito, se utilizan para el paso de terminales de los componentes (resistencias, condensadores, diodos, transistores, etc.) que van montados sobre el  
45 lado no impreso de la tarjeta, y que han de ir soldados a aquellos puntos sobre los que el taladro se ha efectuado.

REIVINDICACIONES.-

PRIMERA.- TARJETA DE CIRCUITO IMPRESO PARA AUTORADIO, caracterizada por disponer de una base fenólica, sobre la que se pueden disponer una serie de componentes tales como resistencias, condensadores, transistores, etc.  
50

SEGUNDA.- TARJETA DE CIRCUITO IMPRESO PARA AUTORADIO, según la reivindicación anterior, caracterizado porque sobre una de las caras de la base fenólica citada en la reivindicación anterior va dispuesta una serie de conexiones impresas, que unen entre si los componentes citados en dicha reivindicación.  
55

TERCERA.- TARJETA DE CIRCUITO IMPRESA PARA AUTORADIO. según las reivindicaciones anteriores caracterizado por disponer de una serie de perforaciones, que permiten el montaje y conexionado de los componentes citados en las reivindicaciones anteriores.  
60



70

CUARTA.- TARJETA DE CIRCUITO IMPRESO PARA AUTO-RADIO, según las reivindicaciones anteriores, ca-  
racterizado porque tanto las conexiones citadas  
en la reivindicación segunda, como las perfora-  
ciones citadas en la tercera, están convenientemente  
situadas y dimensionadas para el correcto  
comportamiento del circuito.

75

Todo ello tal y como se describe en la  
presente memoria que consta de cuatro hojas folia-  
das y mecanografiadas, por una sola cara.

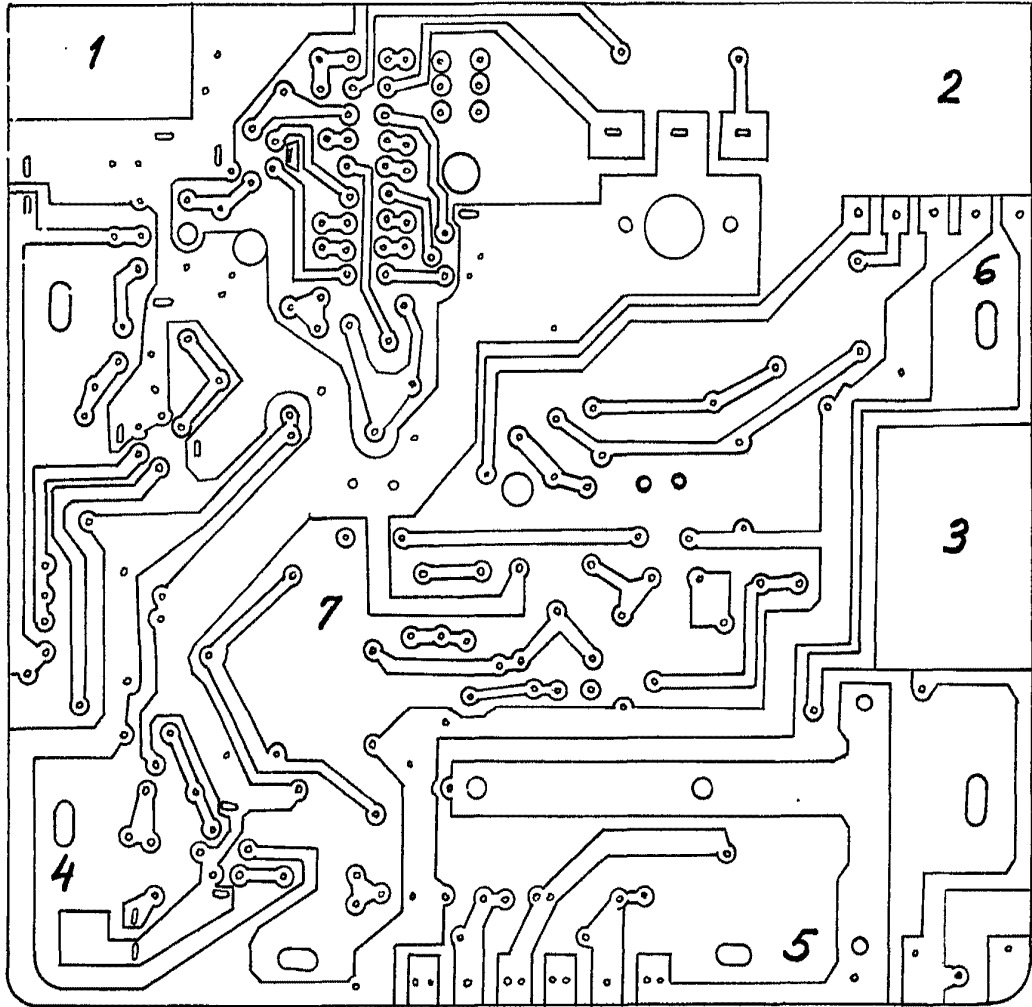
Madrid, a 22 ABR. 1900

78

P. A.

OFICINA TÉCNICA  
FRANCO Y LOPEZ

325865



*Escala variable*  
*Madrid:*

OFICINA DE  
FRANCO FLORES

*Francisco Flores*