

CP.



324818

P A T E N T E D E I N V E N C I O N

=====

a favor de

D^a Ana M^a Prats Pallarés, domiciliada en Barcelona.

por

"Perfeccionamientos en las instalaciones de calandras enrolladoras".

=====

M e m o r i a d e s c r i p t i v a .

La presente invención se refiere a una instalación de máquina calandradora especialmente destinada al arrollamiento de determinados productos laminares de naturaleza blanda o flexible y que poseen un ligero grado de elasticidad, tales como ciertas clases de papel, láminas de material plástico extrusionado y, especialmente tubos de po-

324818²¹



liteno extrusionado.

5 En esta industria, y de un modo particular en la
operación de arrollamiento de los materiales laminares,
se han encontrado serias dificultades por cuanto en las
máquinas usuales para enrollar, y debido a la flexibili-
dad propia del material, es muy frecuente que se produz-
can distorsiones en la superficie de las láminas trata-
das y que ello se traduzca en desviaciones de la lámina
y en la producción de pliegues o roturas que pueden dar
10 lugar a la inutilización de una parte importante del ma-
terial fabricado.

Los perfeccionamientos objeto de esta patente,
evitan los citados inconvenientes y permiten obtener con
facilidad, un arrollado perfecto del material desprovis-
15 to de defectos, consistiendo dichos perfeccionamientos
en la disposición especial y particular de la máquina
calandradora de tipo conveniente, sobre una instalación
de soporte constituida por una plataforma giratoria la
cual descansa sobre una pista fija circular, tal como un
20 carril, a través de un número determinado de ruedas ade-
cuadas dispuestas en el bastidor o armazón de la máquina
de tal manera que todo el conjunto de la máquina pueda
girar sobre el eje de dicha pista circular.

Al efecto de obtener este movimiento de giro, se
25 dispone en la base fija de la instalación y concentra-
mente a la pista, un plato o anillo circular fijo, a cu-
ya periferia se aplican una o más correas trapezoidales
o de otra clase, las cuales a su vez se extienden alre-
dedor de una polea fijada al eje de un motor eléctrico
30 reversible conveniente montado sobre el armazón de la má-
quina, con lo cual, el accionamiento del indicado motor
en uno u otro sentido, producirá el correspondiente movi-

21 MAR. 1951



miento angular y de giro del conjunto de la máquina.

Esta instalación, es extremadamente ventajosa, como se ha dicho, para realizar la operación de enrollado de tubos de politeno extrusionado y con este objeto, la máquina en si misma consta de una armazón cuya base está provista de una serie de casquillos o soportes distribuidos según una línea de circunferencia correspondiente a la pista o carril antes nombrado, estando estos soportes provistos de sendos rodillos o ruedas acanaladas o de otra forma, lo que permite el movimiento de giro, sobre un eje vertical, del conjunto de la máquina que está formada por la armazón correspondiente y por una serie de rodillos o cilindros dispuestos para recibir el tubo de politeno extrusionado y conducirlo convenientemente hasta el rodillo o cilindro arrollador, cuyo movimiento, de éstos órganos de trabajo, se obtiene mediante un motor independiente instalado en la parte superior de la armazón de la máquina.

En los planos adjuntos se representa, en detalle, el conjunto de la instalación objeto de esta patente y en ellos,

La figura 1, constituye una vista lateral de la máquina calandradora con su soporte giratorio y

La figura 2, corresponde a un alzado de la máquina por su cara frontal, vista desde el lado derecho de la indicada figura 1.

Según el ejemplo constructivo representado en los citados planos, la máquina comprende una armazón de soporte, constituida por los largueros laterales -10- y los travesaños internos -11- formando una paltiforma de la que se extienden hacia arriba los diversos montantes -12- y tramos superiores -13- destinados a constituir la armazón de

21 MAR



soporte de los cilindros de trabajo. En la parte superior de la máquina se aprecia la disposición de dos cilindros de presión en contacto entre sí -15 y 16-, el primero de los cuales se halla conectado al dispositivo -17- de variador de presión a fin de poder regular ésta a voluntad, 5 mientras que el segundo cilindro -16- es solidario de una polea, y es accionado a través de la correa -18- o por otra disposición conveniente, por un motor eléctrico -19-. El cilindro -16- transmite también su movimiento de rotación, 10 al cilindro frontal -20- a través de la correa -21- con la disposición de su correspondiente tensor -22- y del mencionado cilindro -20- también se transmite el movimiento por medio de una cadena u otra disposición, al cilindro inferior -23-, completándose el conjunto con el cilindro compensador -24- y el rodillo tensor -25-.

La base o cuadro inferior de la máquina, está provista de las cajas de cojinetes -30- que a su vez llevan sendas ruedas acanaladas -31- que descansan sobre un carril o pista circular 32, el cual está convenientemente apoyado 20 sobre una base de apoyo -33-. Solidario de esta base de apoyo se halla también un anillo que forma una pared cilíndrica -34- concentrica con la pista de rodadura mientras que en un extremo de la armazón de la máquina se halla dispuesto el motor eléctrico -35- de eje vertical provisto de 25 una polea -36- situada externamente al citado anillo, estando ambos órganos enlazados entre sí mediante una o más correas trapezoidales -37- que rodean la periferia del citado, anillo -34- permitiendo esta disposición hacer girar a voluntad la máquina calandradora sobre su plataforma de 30 soporte.

Gracias a la disposición descrita, en la realización de las operaciones antes indicadas, se obtiene una gran ven-



taja puesto que el giro de la máquina produce un laminado más perfecto al concentrarse mejor las moléculas de polietileno extrusionado.

5 La descripción que antecede, se refiere únicamente a una forma de ejecución preferida de los perfeccionamientos objeto de esta patente, y se comprenderá que pueden introducirse todas aquellas variaciones de detalle o construcción que no altere las características esenciales que se resumen a continuación.

N O T A

10 Se reivindica como objeto de esta patente

1º.- Perfeccionamientos en la instalación de calandras enrolladoras, caracterizados esencialmente por la disposición de una plataforma giratoria sobre la cual queda asentada la máquina calandradora, en combinación con los medios para hacer girar a voluntad el conjunto de la plataforma y de la máquina mientras esta se halla en funcionamiento.

2º.- Perfeccionamientos según la reivindicación anterior caracterizados en que la máquina calandradora se halla montada sobre una base rígida que descansa en forma giratoria sobre una pista o carril solidario de una base independiente fijada al suelo o pavimento, apoyándose la base de la citada máquina a través de un número conveniente de órganos giratorios que permitan el desplazamiento angular de la máquina sobre un eje vertical concéntrico con la pista de deslizamiento.

3º.- Perfeccionamientos según cualquiera de las reivindicaciones anteriores, caracterizados en que la base fija que soporta la pista de rodadura, está provista exteriormente a ésta, de un anillo de superficie cilíndrica concén-

324818



5 trico con la citada pista de rodadura en combinación con un motor eléctrico montado en un extremo de la armazón móvil de la máquina, que lleva una polea situada exteriormente y en correspondencia con el citado anillo cilíndrico, estando ambos órganos enlazados entre sí por correas trapezoidales o de otra forma mediante lo cual se puede accionar a voluntad, en uno u otro sentido, el giro de la máquina sobre un eje vertical coincidente con el eje de la pista de rodadura.

10 4ª.- Perfeccionamientos en las instalaciones de ca-landras enrolladoras.

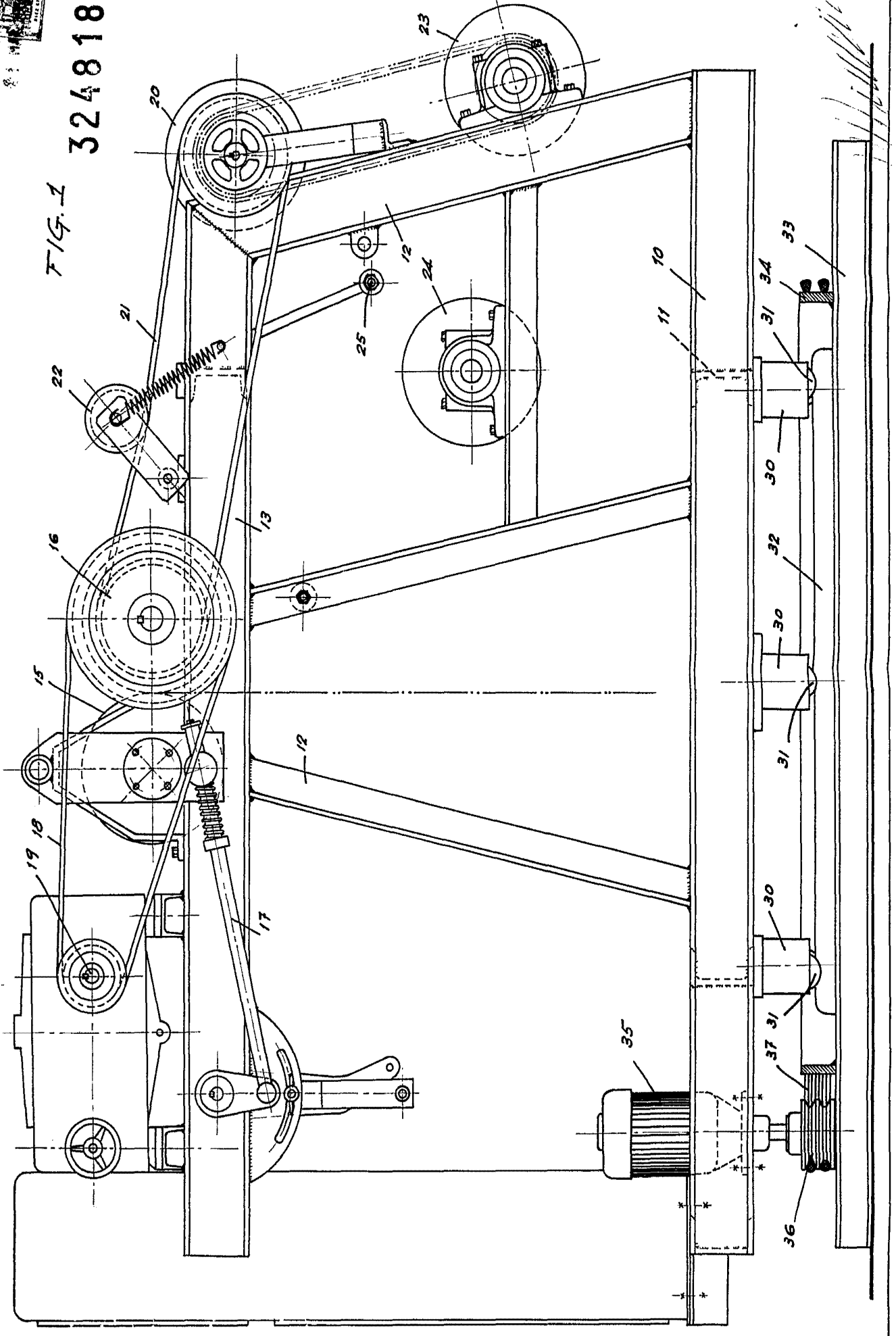
Esta memoria consta de seis páginas escritas por una sola cara.

BARCELONA

21 MAR 1936

P.A.

FIG. 1



ANA M^o. PRAT PALLARES

324818

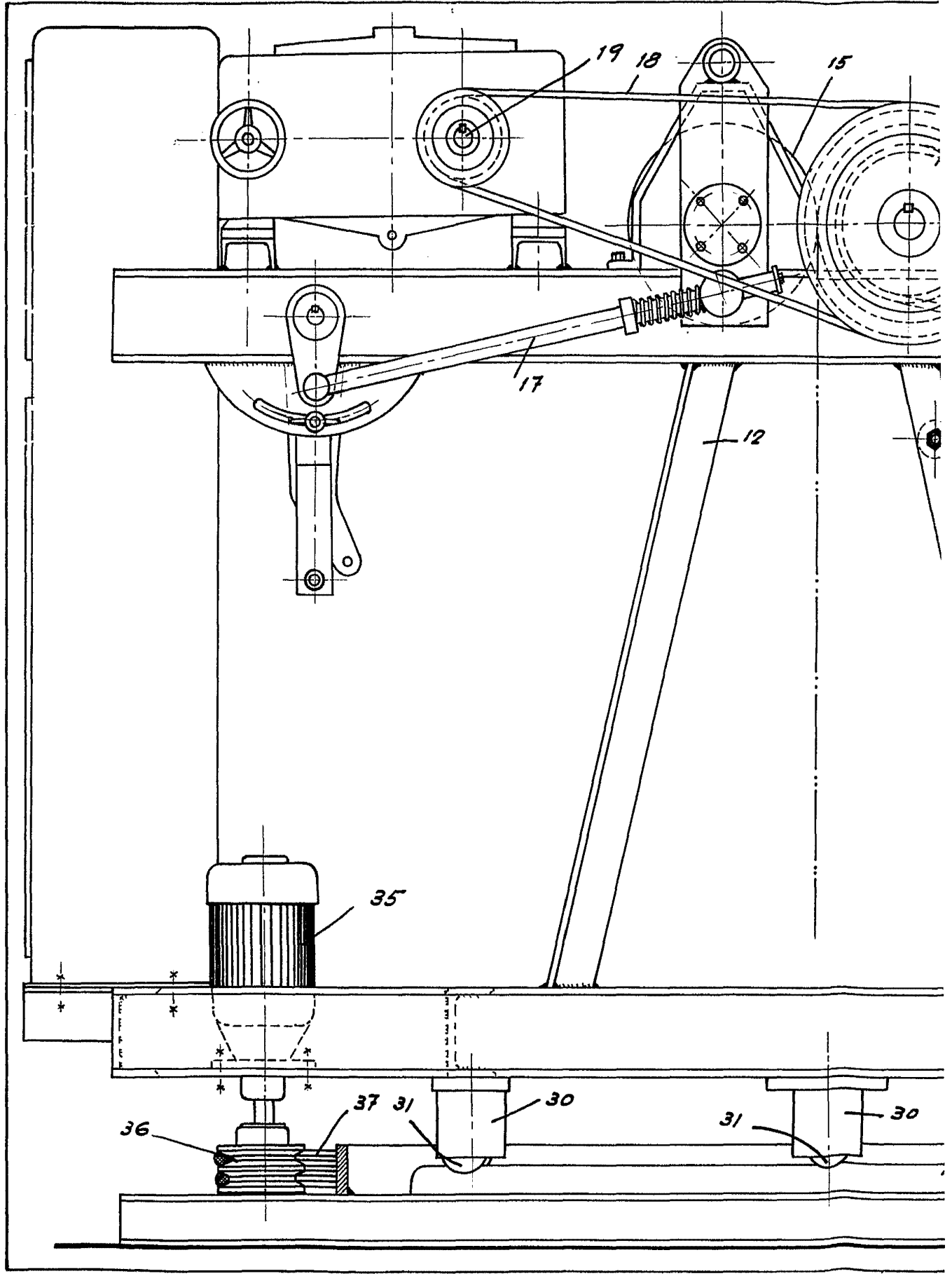
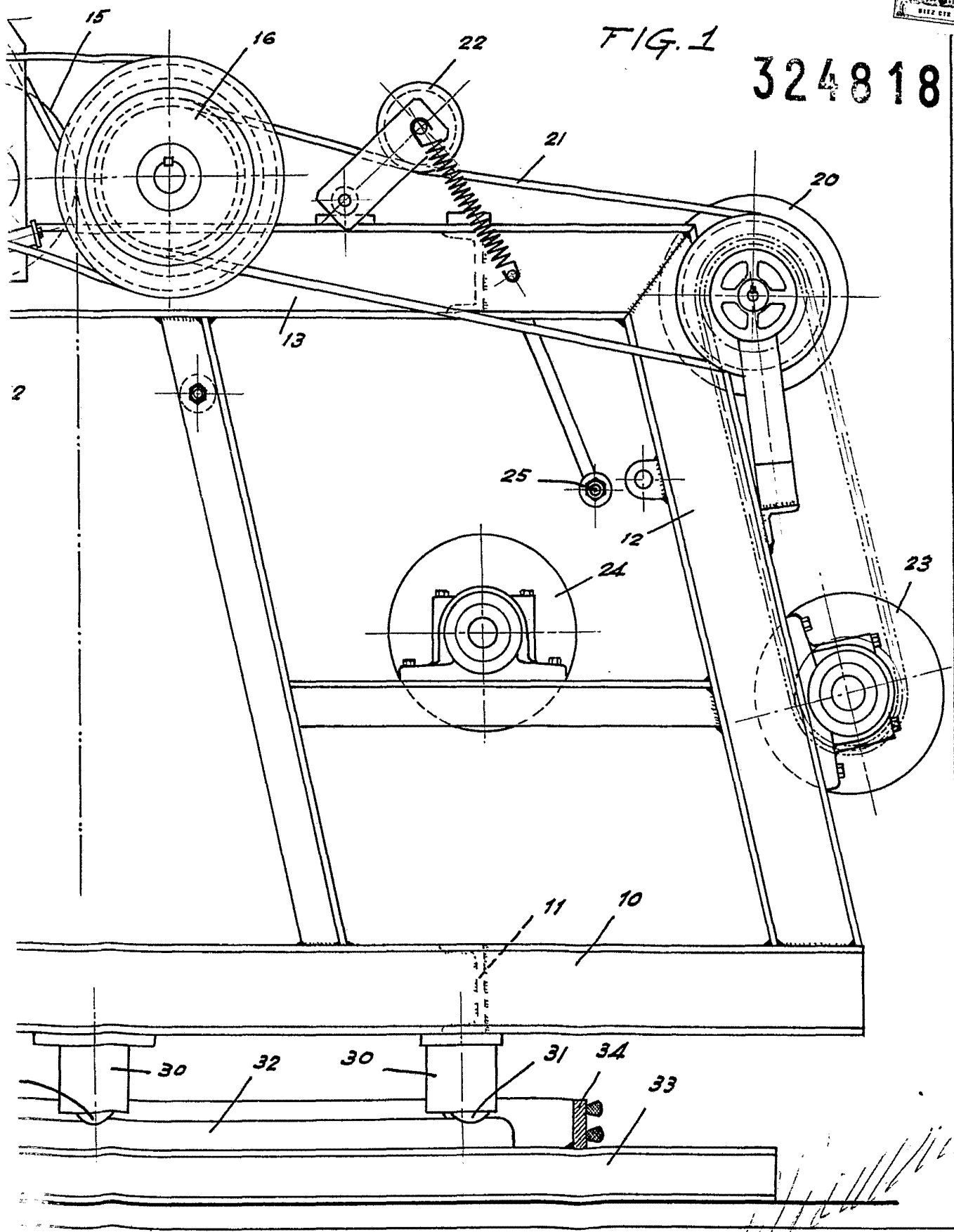




FIG. 1

324818



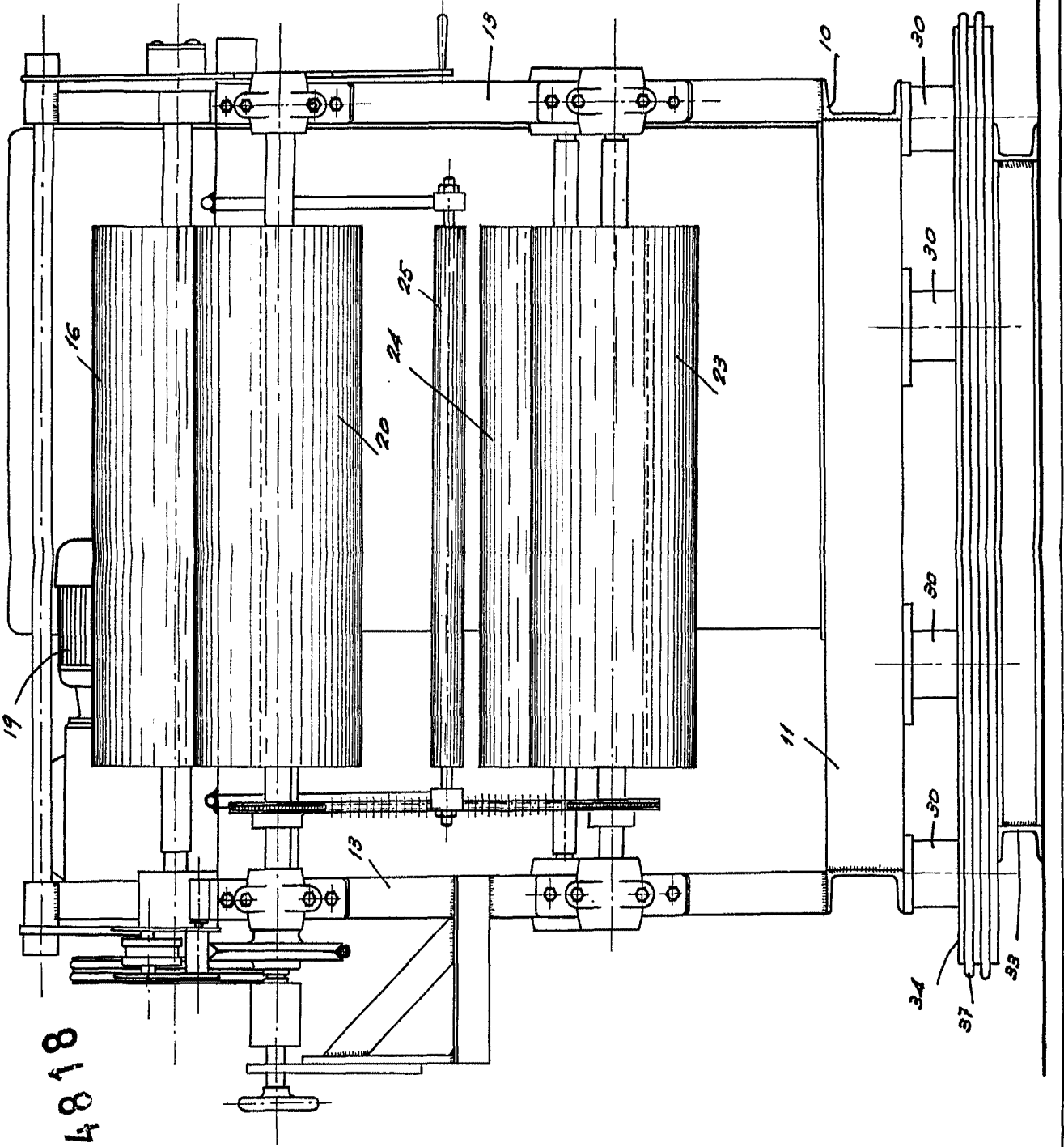
ANA HE PRAT PALLARES

324818

2XOJAS MOU 2

FIG. 2

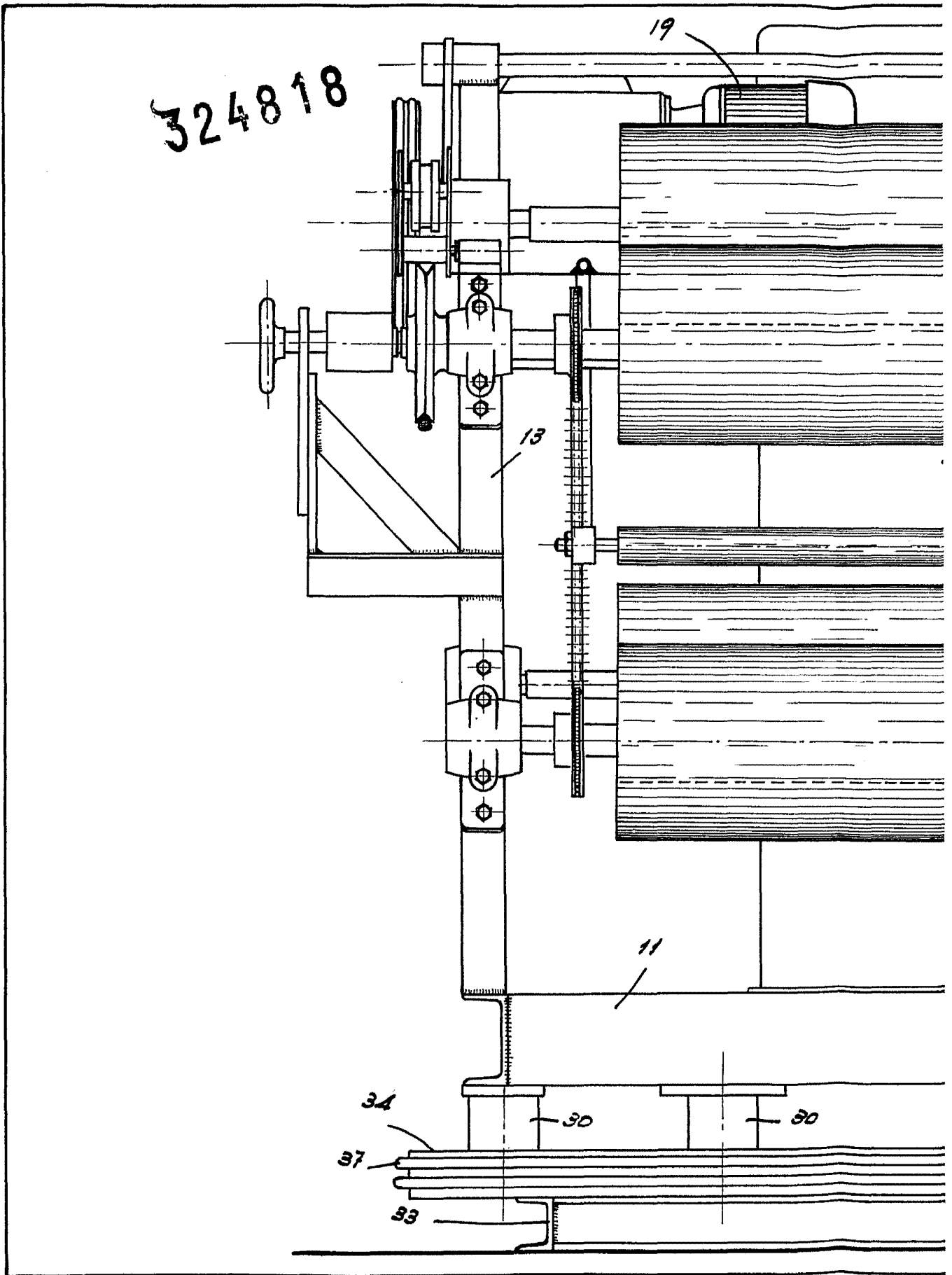
324818



11/11/11

ANA MS PRAT PALLARES

324818



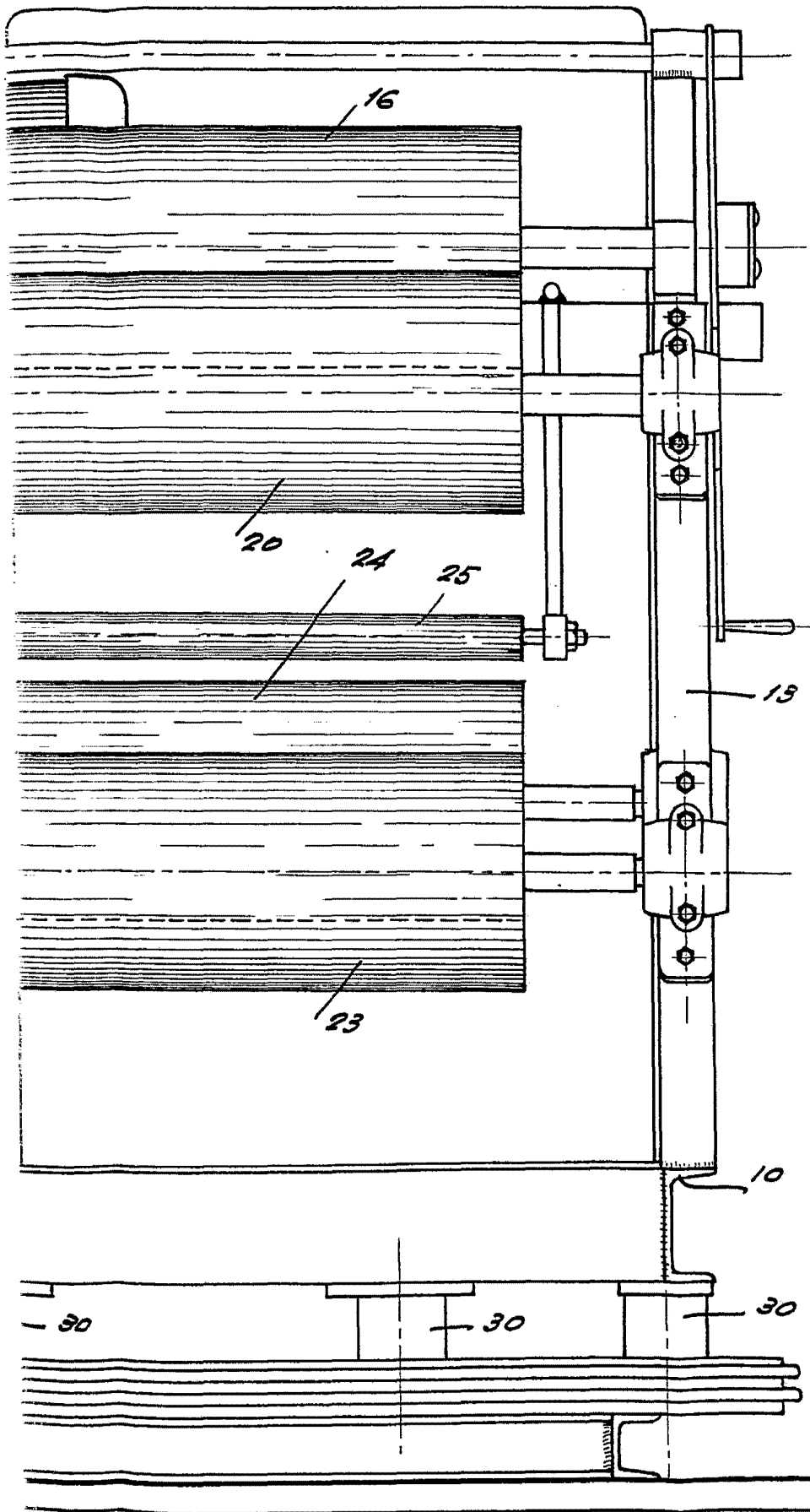


FIG. 2

324818

Handwritten signature or scribble in the bottom right corner.