

IV.

F. 50404 G.

324541

11



C E R T I F I C A D O D E A D I C I Ó N
=====

A PATENTE N° 278.457

a favor de

JOSEPH LUCAS (INDUSTRIES) LIMITED - de nacionalidad británica -
con domicilio en Great King Street, BIRMINGHAM (Inglaterra),

por :

"Mejoras en el objeto de la Patente N° 278,457, expedida el 15 de
Septiembre de 1962, por "Dispositivo de encendido por chispa".

====:oOo:====

M e m o r i a d e s c r i p t i v a

El presente Certificado de Adición se refiere a unas mejoras
introducidas en el dispositivo de encendido por chispa para motores
de combustión interna que constituye el objeto de la patente número

324541



278.457.

De acuerdo con estas mejoras, el dispositivo que se describe en cualquiera de las reivindicaciones de la patente principal, se ha modificado sustituyendo el interruptor controlado por electrodo de entrada, denominado rectificador conmutable en la patente principal, por un transistor combinado con un transformador de realimentación que aumenta la alimentación de la base del transistor a medida que lo hace la corriente de colector-emisor, manteniendo así el transistor saturado.

El dispositivo de la patente principal nº 278.457 se limita a producir impulsos para conectar y desconectar el interruptor controlado, y se apreciará que, con las presentes mejoras, el impulso aplicado al transistor para conectarlo no lo mantendrá conductivo, como sucede con el interruptor controlado, Sin embargo, la realimentación mantiene el transistor conductivo, de modo que el circuito funciona a semejanza de los descritos en la patente principal.

El dibujo anexo ilustra un ejemplo del invento, que es similar al expuesto en las figuras 5 y 6 de la patente principal.

En el dibujo se indican líneas positiva y negativa -11- y -12-, que, en actividad, están conectadas a la batería del vehículo, y que están conectadas entre sí mediante un circuito serie que comprende un diodo -13-, una inductancia acumuladora -14-, el arrollamiento primario -15- de un transformador -16-, y el colector y el emisor de un transistor -17-. El arrollamiento -15- y el transistor -17- están derivados por un condensador -18- en serie con el primario -19- de un transformador de encendido -21-, cuyo secundario -22- está conectado, por mediación de un distribuidor -23-, a las bujías -24- del motor, por turno. El arrollamiento -19- está derivado por un diodo -25-. La base y el emisor del transistor -17- están conectadas entre sí a través del arrollamiento secundario -26- del transformador -16-, y también a un circuito de control -27-, que está alimentado por las líneas

324541 - 3 -



324541

-11-, -12-, y se hace funcionar de cualquier modo conveniente por el motor, a fin de producir un impulso positivo en el momento de requerirse una chispa, seguido de un impulso positivo.

5 En actividad, y suponiendo que el condensador -18- está cargado, cuando se necesita una chispa, el circuito -27- produce un impulso que conecta el transistor -17-. Éste comienza entonces a conducir, y como aumenta la corriente que circula por él, proporciona una realimentación al transformador -16-, para mantener la alimentación de la base del transistor -17- suficientemente elevada, con objeto de que el transistor -17- quede saturado. Mientras conduce el 10 transistor -17-, el condensador -18- se descarga a través del arrollamiento -19- y del transistor -17-, a fin de producir la chispa necesaria, y se acumula energía en la inductancia -14-. El impulso positivo procedente del circuito -27- va seguido de otro impulso negativo 15 que desconecta el transistor -17-, y en este momento, la energía acumulada en la inductancia -14- se transfiere al condensador -18-, por mediación del diodo -25-, y el circuito queda dispuesto para un nuevo ciclo de funcionamiento.

20 N O T A
=====

Se reivindica como objeto de este Certificado de Adición :

1. - Mejoras en el objeto de la patente nº 278,457, expedida el 15 de septiembre de 1962, por "Dispositivo de encendido por chispa", que consisten en sustituir el interruptor controlado por electrodo de 25 entrada, ó rectificador conmutable, por un transistor en combinación con un transformador de realimentación, el cual hace aumentar la alimentación de la base del transistor a medida que aumenta la corriente de colector-emisor del transistor, manteniendo así saturado el transistor.

30 2. - Mejoras en el objeto de la patente nº 278,457, expedida

324541



el 15 de septiembre de 1962, por "Dispositivo de encendido por chispa".

Esta memoria consta de cuatro páginas, escritas por una sola cara.

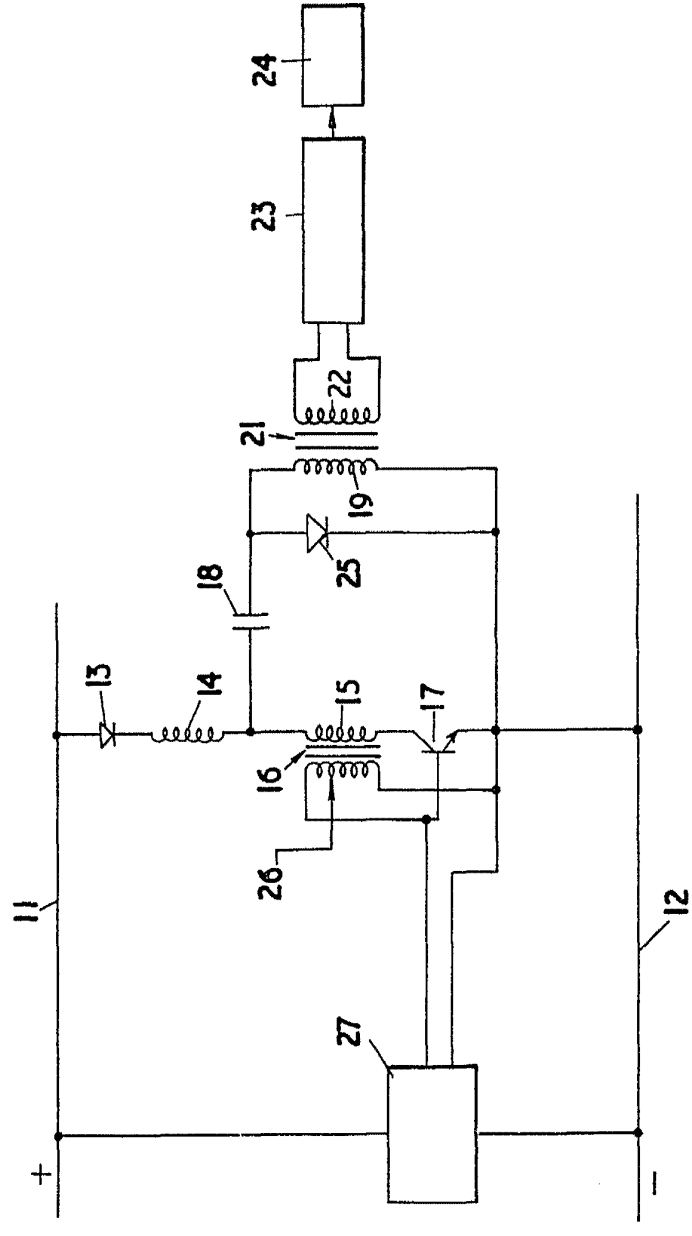
BARCELONA,

P. A.

[Handwritten signature]
1962

324541

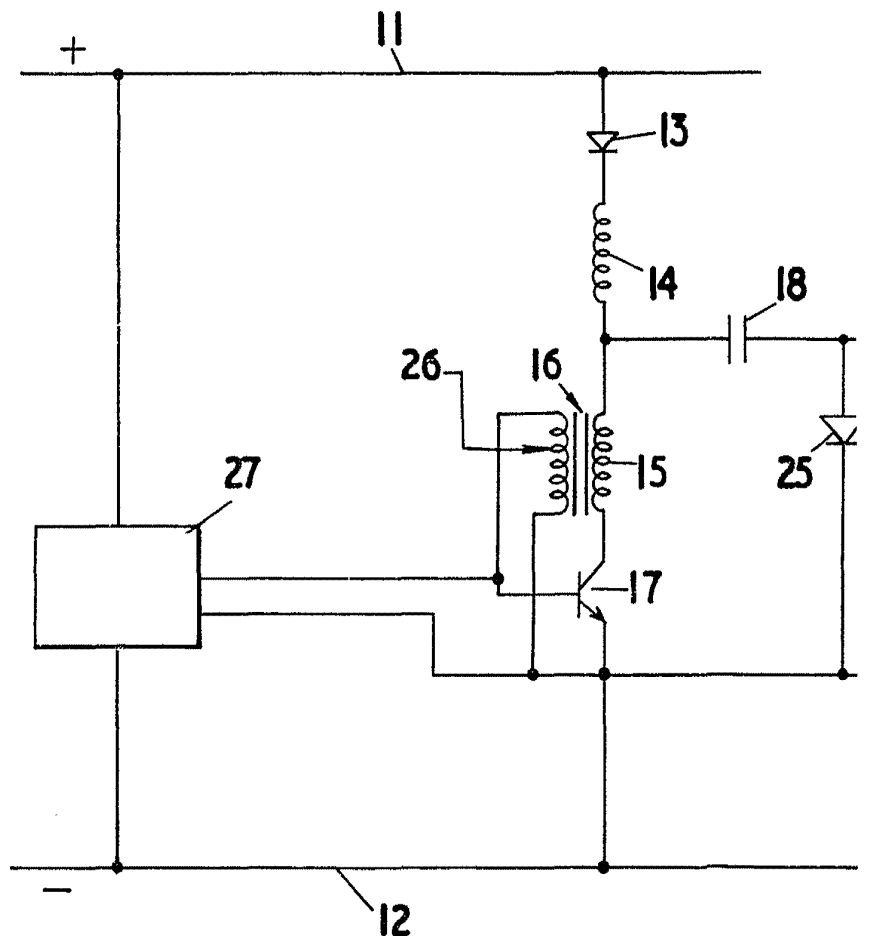
324541



[Handwritten signature]

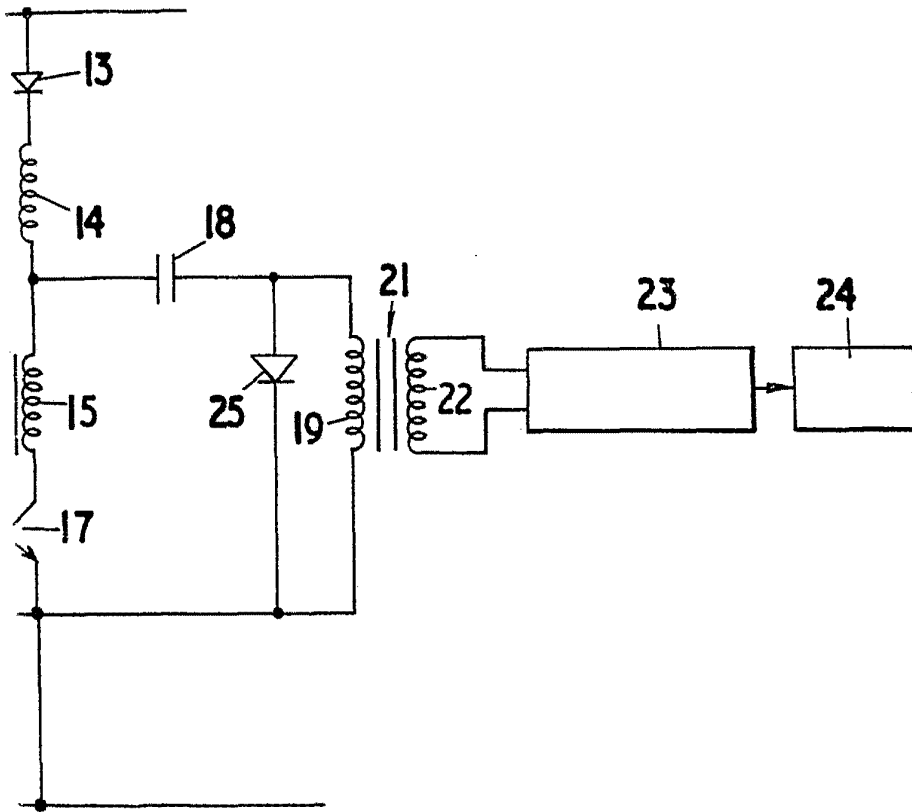
Joseph Lucas (Industries Ltd.)

324541





324541



P.A.
[Handwritten signature]