

324231



324231

Memoria Descriptiva

Correspondiente a una PATENTE DE INVENCION que por un periodo de veinte años, para toda España, se solicita a favor de D. Angel ESTEPA LOPEZ, de nacionalidad española, y con residencia en Madrid, calle de Viriato nº 31, por "MEJORAS EN LA FABRICACION DE HEBILLAS PARA CINTURONES DE SEGURIDAD".-

El objeto de la presente solicitud de patente de invención, se refiere a una hebilla perfeccionada, para cinturones de seguridad, que aporta una innovación esencial y posibilita conseguir, sobre lo ya conocido, las siguientes ventajas:

- 5 a). determina un cierre seguro tanto más perfecto cuanto más tire el cinturón.
- b). su apertura es cómoda y con un mínimo de esfuerzo, pues basta con ejercer una ligera presión sobre un pulsador oscilante.
- c). posibilita una regulación adecuada para la comodidad del
10 usuario.

En el adjunto plano, para facilidad de la descripción y sin carácter limitativo alguno se ha representado una forma de realización de la invención.

En la parte superior de la hoja de planos, se han representado,
15 destacadas, las piezas constitutivas y en la parte inferior se ha

.../...



representado una hebilla, en vista frontal, en posición de cerrada.

Como puede apreciarse, esta hebilla perfeccionada, comprende una pieza laminar -1- que forma el cuerpo de todo el sistema y que lleva hendidura para fijación de uno de los extremos del cinturón, presentando forma curvada en asiento y un entrante, articulando en esta pieza, mediante un eje -2-, la pieza pulsador de apertura -3-, susceptible de oscilación sobre un resorte -4-. Dicha pieza lleva además otro eje -5- en el que es susceptible de engatillar el gancho de que vá provista la pieza -6- que posee además un saliente que encaja en el entrante de la pieza -1-. Tambien posee esta pieza alojamiento para el bulón -7- tensor de la cinta.

Las tejas -8- y -9- sirven para evitar roces en las cintas.

Un embellecedor -10- cubre el conjunto a modo de funda.

Facilmente se comprende que si se acciona en sentido de que la pieza -6- entre en la base formada -1-, -8- y -10-, la acción del resorte -4- provoca el engatillado del gancho de dicha pieza en el eje -5-, quedando cerrada la hebilla sin posibilidad de soltarse por mucho esfuerzo que se haga. Si se presiona el pulsador -8-, entonces queda liberado el engatillamiento y la hebilla se abre, siendo esta maniobra fácil y cómoda para el usuario.

Descrita suficientemente la invención, así como la manera de realizarla practicamente, debe hacerse constar que es susceptible de cualesquiera modificaciones de detalle, en tanto que estas no alteren su fundamento.-

40

N O T A

Descrita que queda la Patente de Invención, se considera que su objeto debe de recaer sobre las siguientes

REIVINDICACIONES

Primera: MEJORAS EN LA FABRICACION DE HEBILLAS PARA CINTURONES DE SEGURIDAD, caracterizada por que comprende una pieza laminar base, que forma el cuerpo del sistema, la cual pieza, está provista de un



ojal para permitir la fijación de uno de los extremos del cinturón, presentando uno de sus lados con perfil curvado determinativo de asiento-guía, y con un entrante, articulándose en esta pieza, sobre un eje, un pulsador que queda montado oscilante y que posee otro eje de retención, estando este pulsador solicitado por medio de un resorte.

Segunda: MEJORAS EN LA FABRICACION DE HEBILLAS PARA CINTURONES DE SEGURIDAD, según reivindicación primera, caracterizada por que complementariamente con lo descrito en la misma, va otra pieza dotada de un gancho, susceptible de engatillar en el eje dispuesto en el pulsador y de un saliente que encaja en el entrante de la pieza-base, llevando asimismo un alojamiento para el acoplamiento de un bulón tensor del cinturón.

Tercera: MEJORAS EN LA FABRICACION DE HEBILLAS PARA CINTURONES DE SEGURIDAD, según reivindicaciones anteriores, caracterizada por el acoplamiento de tejas que evitan el roce de las cintas.

Cuarta: MEJORAS EN LA FABRICACION DE HEBILLAS PARA CINTURONES DE SEGURIDAD.

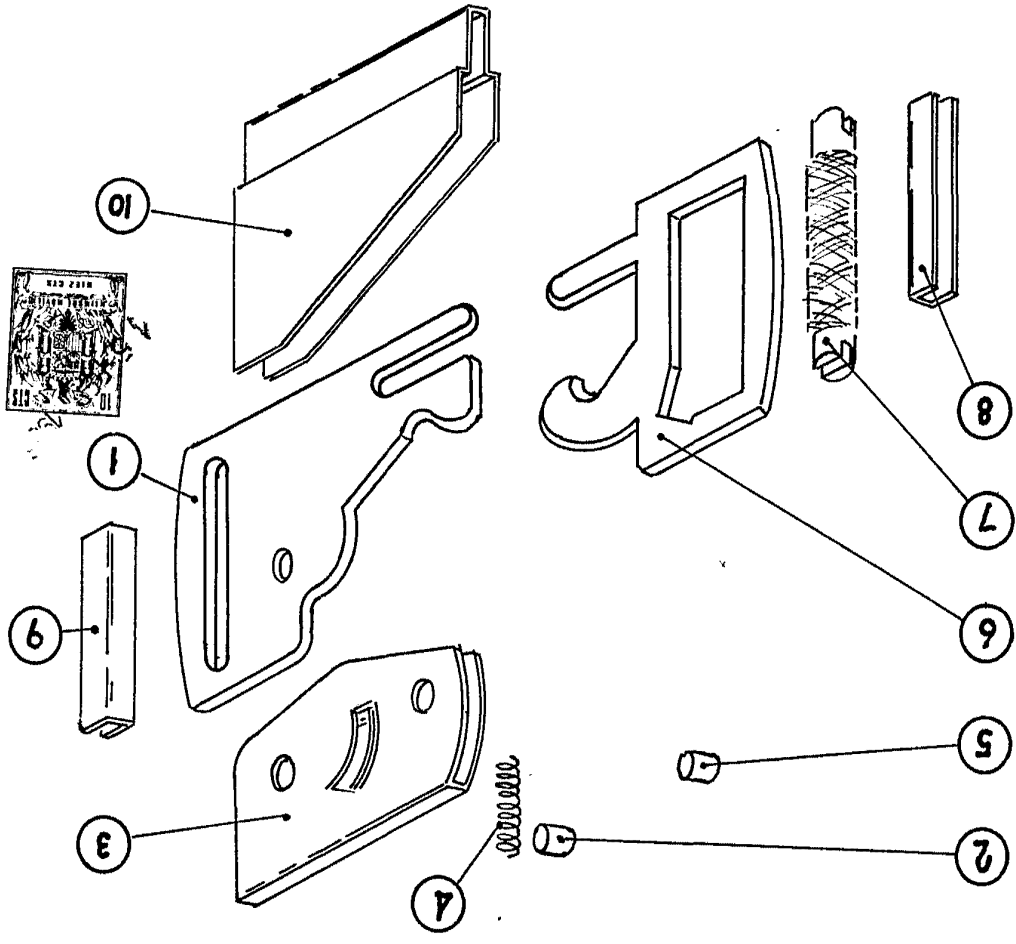
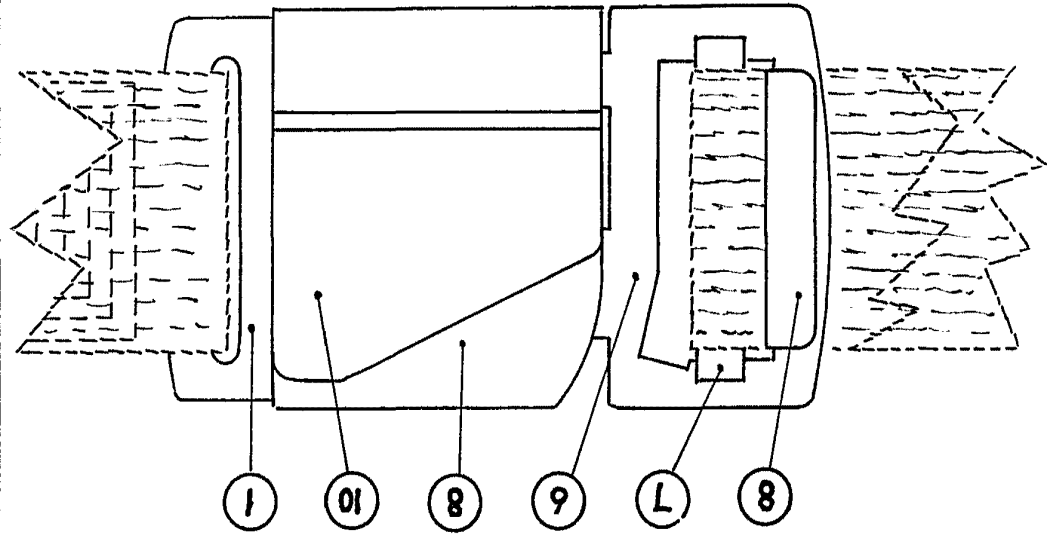
Tal y como queda descrito en la presente memoria que consta de tres hojas mecanografiadas, escritas por una sola cara y del plaho que unido a la misma se acompaña.

Madrid a 15 MAR. 1966

JUAN DEL VALLE

ESCALA VARIABLE

15 MAR 1966
H. H. Kowalski



Hold unica

D. ANGEL ESTEPA LOPEZ

324231