

324221

15 MAR



324221

MEMORIA DESCRIPTIVA

para solicitar

P A T E N T E D E I N V E N C I O N

e n

E S P A Ñ A

por VEINTE años

por "APARATO PRESIONADOR Y GUIADOR DE CILINDROS DE PRESION
Y BOLSAS SIN FIN, EN SISTEMAS DE ESTIRAJES TEXTILES"

A nombre de:

Don Antonio GUITERAS XIPELL, de nacionalidad española
domiciliado en:

SABADELL (Barcelona), calle Virgen de Gracia, 33

El objeto de la presente solicitud de Patente de
Invención, se refiere a un aparato presionador y guiador
de cilindros de presión y bolsas sin fin, en sistemas de
estirajes textiles, aplicable a máquinas de hilatura y pre-
paración tales como continuas de hilar, mecheras, manuzpes etc.

5

324221

15



En los sistemas actuales conocidos de presión y guía de cilindros superiores en los sistemas de estiraje se presentan los siguientes inconvenientes:

10 Si el guiado se hace por la parte central del eje de presión, y principalmente si el eje de presión debe trabajar desplazado con relación al centro del eje del cilindro inferior, es practicamente imposible obtener un guiado paralelo de los cilindros superiores e inferiores, por tener poca base de sustentación y la mala alineación resultante se traduce en defectos en la mecha
15 trabajada y desgaste prematuro en los recubrimientos y bolsas.

Si el guiado de los cilindros superiores se hace por sus extremos, (tipo escarbatina), el mantenimiento en posición es correcto pero es imposible pasar las mechas lateralmente puesto que el extremo del cilindro de presión queda cerrado por la escarbatina o soporte, entonces es imprescindible levantar el cilindro de presión para poder
20 pasar una mecha, lo cual significa, si la máquina está en marcha, romper la mecha contigua, produciendo un apego suplementario y por lo tanto un defecto.

En el sistema que se preconiza, los cilindros de presión son alineados mediante una pieza única para cada par de cilindros de presión y reenvío de bolsa. Los ejes de los cilindros de presión van encajados en unas ranuras
30 practicadas en dicha pieza que los sujetan en dos puntos muy cercanos a la guarnición o recubrimiento con lo que se obtiene una gran base de guía pero manteniendo los extremos libres para permitir el paso de la mecha, sin necesidad de levantar el dispositivo.
35

324221



Asimismo el reenvío de la bolsa va alojado en una ranura que lo guía y mantiene en posición. En la parte central y en un alojamiento adecuado se hallan los resortes de presión, manteniéndose todo el dispositivo en posición mediante un soporte graduable y una biela de oscilación.

Con este sistema se obtiene un guiado perfecto de los cilindros de presión, de la bolsa y una aplicación adecuada de las presiones, obteniéndose una mayor duración del material de recubrimiento, de las bolsas y una mayor perfección en la materia trabajada en la máquina.

Para una mejor comprensión del sistema se adjuntan planos con tres figuras en las que se pueden apreciar, lo siguiente:

En la figura 1 la mecha en su recorrido por entre los pares de cilindros se ha marcado con el (n.1), el (n.2) son los cilindros superiores o de presión, el (n.3) son los cilindros inferiores, el (n.4) es la pieza guía cilindros, el (n.5) es la biela oscilante que mantiene en posición la pieza guía cilindros, el (n.6) es el soporte graduable para situar debidamente todo el conjunto, el (n.7) es su tornillo de fijación, los (n.8 y 9) son los elementos de presión de los cilindros de presión y del reenvío de la bolsa, el (n.10) es el reenvío de la bolsa, el (n.11) representa la bolsa y los (n.12 y 13) son los elementos sustentadores del sistema cuando se hace preciso levantarlo para limpieza, cambio de trabajo, etc.

En la figura 2 se puede apreciar un detalle según la sección A-B en la que el (n.4) representa la pieza guía cilindros, el (n.14) es el eje del cilindro de

324221



presión y el (n.15) es un pitón de apoyo semi-esférico para asegurar una adecuada repartición de las presiones.

70 En la figura 3 se ha representado un detalle del reenvío de la bolsa, en su alojamiento, en la que el (n.4) es la pieza guía cilindros, el (n.9) es el resorte de presión del reenvío, el (n.10) es el reenvío propiamente, el (n.17) es un fleje sustentador del reenvío y de los cilindros de presión el cual pasa por una ventana representada por el (n.18).

75 Habiéndose descrito convenientemente las características, ventajas y modo de funcionamiento del aparato guiador y presionador a que se contrae la presente patente de invención, debe hacerse constar que en la misma podrán
80 introducirse cuantas modificaciones y variantes de detalle, materiales y forma de construcción enseñe la práctica, siempre que no se desvirtúe su esencialidad y que queda resumida en la siguiente

...
-:- N O T A -:-

85 Los puntos de invención propia y nueva que se presentan para que sean objeto de esta Patente de Invención, en España, por veinte años, son los siguientes:

90 1ª.- Aparato presionador y guiador de cilindros de presión y bolsas sin fin, en sistemas de estirajes textiles, caracterizado por constar de una pieza con unos encajes transversales debidamente repartidos para poder alojar dos cilindros de presión en los mismos.

95 2ª.- Aparato presionador y guiador de cilindros de presión y bolsas sin fin, en sistemas de estirajes textiles, según la reivindicación anterior y caracterizado por tener una ranura transversal adecuada para alojar y guiar un

324221



reenvío para bolsas de estiraje.

100 3ª.- Aparato prensador y guiador de cilindros de presión y bolsas sin fin, en sistemas de estirajes textiles, según las reivindicaciones 1ª y 2ª, caracterizado por ser mantenido en posición mediante una biela oscilante empernada en la pieza guía cilindros y un soporte graduable.

105 4ª.- "APARATO PRESIONADOR Y GUIADOR DE CILINDROS DE PRESION Y BOLSAS SIN FIN, EN SISTEMAS DE ESTIRAJES TEXTILES".

Tal y como se ha descrito en la memoria que antecede, representado en el dibujo que se acompaña y para los fines que se han especificado.

Consta la presente memoria descriptiva de cinco hojas escritas a máquina por una sola cara.

Madrid, 15 de Marzo de 1966

3-24-27

D. ANTONIO GUITERAS XIPELL

Hoja Única



324221

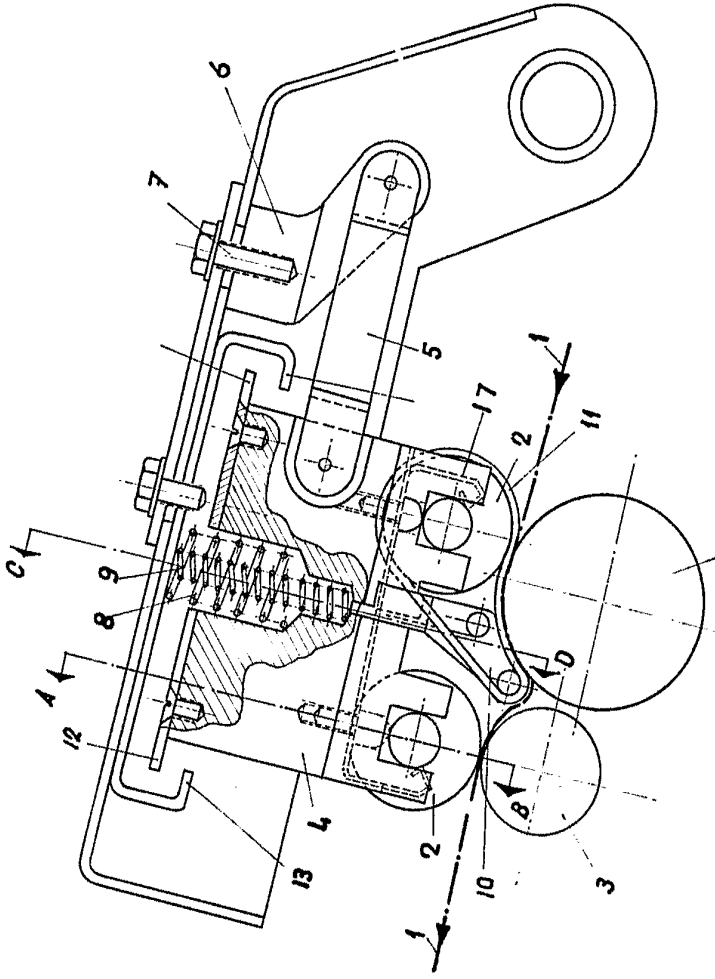


FIG-1

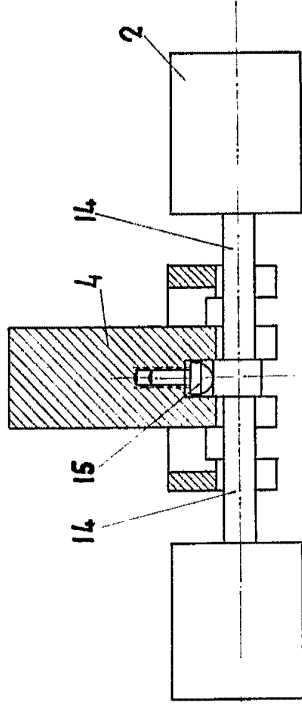


FIG-2

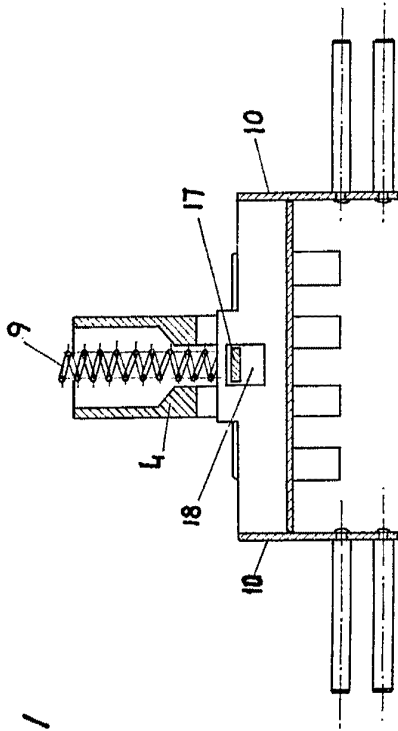


FIG-3

15 MAR 1968

ESCALA VARIABLE

32-22

D. ANTONIO GUITERAS XIPELL

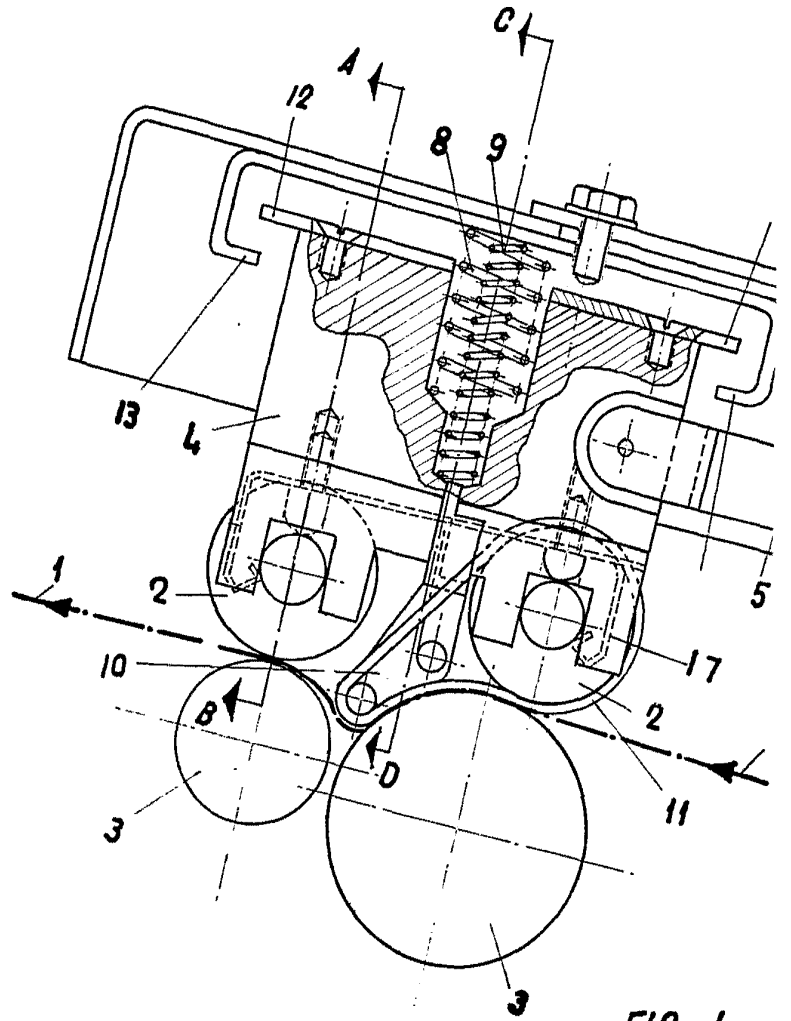


FIG.-1

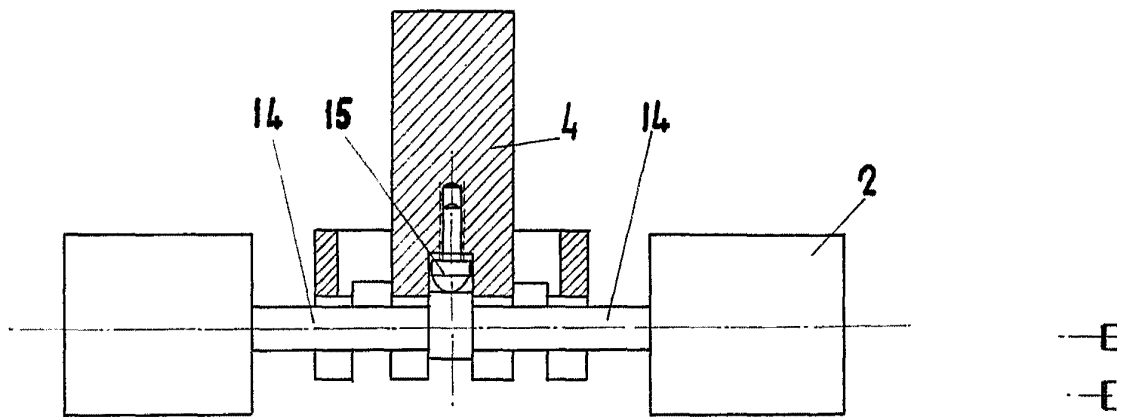


FIG.-2

ESCALA VARIABLE

15 MAR 1958

FIG-3

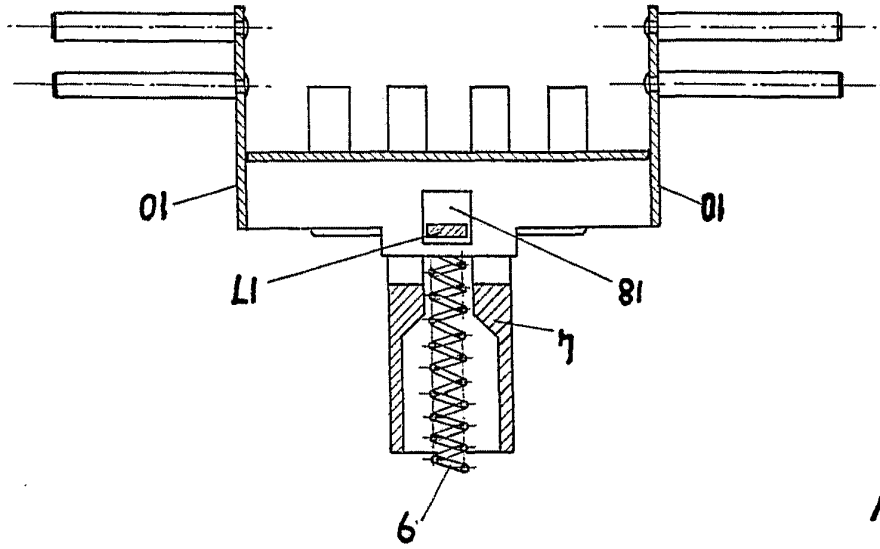
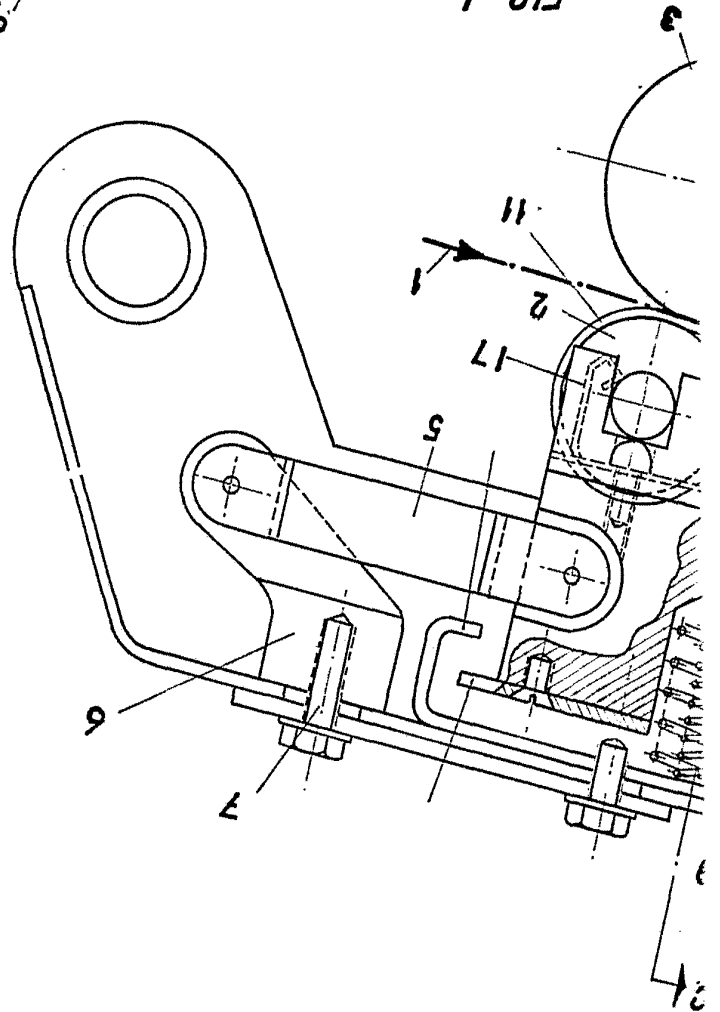


FIG-1



324221



Hola unica

324221