

323791

323791



PATENTE DE INTRODUCCION

que por diez años se solicita a favor de Metalúrgica Vascongada, S.A., domiciliada en Barrio de Herrera-Alza, San Sebastian, y que ha de recaer sobre " CONTACTO DE PUERTA CON PUENTE, PARA ACCESO A ASCENSORES EN PLANTA."

5

=====

Memoria Descriptiva

El registro de patente de introducción que se solicita tiene por objeto garantizar la explotación exclusiva en todo el territorio nacional y plazas de soberanía de un contacto de puerta con puente, para acceso a ascensores en planta, conforme se describe a continuación y se representa en forma gráfica, a título de ejemplo, en el plano adjunto.

10



No es necesario hacer resaltar la importancia de que los contactos de puerta de acceso a los ascensores en planta funcionen con la máxima posible precisión y seguridad.

5 El contacto de puerta con puente cuyo registro como patente de introducción se pretende es notablemente preciso y seguro y constituye, esencialmente un sistema, merced al cual, solamente puede quedar cerrado el circuito cuando la corriente que atraviesa uno de los conductores haya salvado un puente establecido entre las dos jambas del marco de la puerta, y mediante
10 los oportunos dispositivos de contacto montados en puntos coincidentes de ambos cantos laterales de la puerta y jambas del marco, llegue al otro conductor de tal suerte que resulte indispensable para el cierre del circuito que ambos cantos de la puerta encajen exactamente en la jamba.

15 Las características y ventajas de este contacto de puerta con puente, se comprenderán mejor por la descripción que sigue de un ejemplo de ejecución no limitativo, referido a los adjuntos dibujos, en los cuales:

- 20 - la figura I muestra, esquemáticamente, la forma en que queda establecido el puente en el contacto de puerta y la disposición de los conductores y dispositivos de contacto montados en la puerta y su marco;
- la figura II ilustra dichos dispositivos entre la puerta y su marco en posición de circuito cerrado;
- 25 - la figura III es un detalle seccionado de los elementos que integran el dispositivo de contacto montado en el interior del borde de la puerta opuesto al embisagrado y que se desliza sobre el resbalón montado en el punto correspondiente del canto del marco, y
- 30 - la figura IV representa, en sección parcial, detalles del



dispositivo de contacto montado en el borde de la puerta que lleva las bisagras y establece contacto con el elemento correspondiente de la jamba al cerrarse aquella.

5 El marco de puerta 1 que soporta la puerta 2 mediante las bisagras 3 posee un puente de contacto 4-4' constituido por uno de los conductores 5, que protegido por un tubo aislante 6, pasa de una a la otra jamba para empalmar con el tornillo de contacto en 7. En los bordes laterales derecho e izquierdo de la puerta van montados interiormente los dispositivos de contacto 10 8 y 9, dotados de sus correspondientes pitones de contacto, y conectados entre si a través de un cable 10 que posibilita el paso de la corriente hasta el segundo conductor 11, empalmado con el puente 4, mediante el tornillo 12.

15 El dispositivo de contacto 8 recoge el cable 10 en el tornillo 13 posibilitando el paso de la corriente al pitón de contacto 16 movable dentro del cartucho 17 e impulsado hacia el exterior merced al resorte espiral 18, cuya extremidad posterior se apoya en la pieza roscada 15, que puede avanzarse o retrocederse para graduar así la presión del muelle, fijándose su posición mediante la contratuerca 14.

20 El dispositivo de contacto 9 recoge el cable 10 en el tornillo 19 transmitiéndose la corriente al pitón de contacto 20 también movable dentro del cartucho 21 e impulsado hacia fuera por el resorte espiral 22.

25 Los dispositivos de contacto 8 y 9 van montados mediante tornillos y tuercas sobre un soporte horizontal 23 alojado en el interior de la puerta, a altura conveniente.

30 Al oprimirse el pitón de contacto 20 contra el puente 4' y deslizarse el pitón de contacto 16 sobre el resbalón 23 del puente 4, queda cerrado el circuito de una manera absolutamente segura.

323791



Los materiales, forma, tamaño y disposición de los elementos, serán susceptibles de variación siempre que ello no suponga una alteración en la esencialidad del invento.

5 La forma en que está redactada ésta memoria debe tomarse en sentido amplio, no limitativo.

NOTA DE REIVINDICACIONES

10 Se reivindica como propio y nuevo en España a favor de Metalúrgica Vascongada, S.A., domiciliada en San Sebastian, Barrio de Herrera-Alza, lo especificado en las siguientes reivindicaciones.

15 PRIMERA.- Contacto de puerta con puente para acceso a ascensores en planta, caracterizado en que un extremo del hilo conductor de corriente pasa de la jamba libre a la jamba embisagrada del marco de la puerta, para conectarse allí a un dispositivo de contacto, montado dentro del marco, que posee una pieza de yuxtaposición, fija y asomando fuera del canto de la jamba, de suerte que coincida con la pieza de yuxtaposición correspondiente, elásticamente móvil y sobresaliente del canto de la puerta, cuando esta última esté perfectamente cerrada.

20 SEGUNDA.- El mismo contacto de puerta a que se refiere la primera reivindicación, caracterizado en que, dentro del cuerpo de la puerta, lleva instalado un cable que conecta el dispositivo de contacto mencionado insertado en el borde lateral embisagrado de la puerta con otro dispositivo de contacto insertado en el
25 borde lateral opuesto de la puerta y que posee, también, una pieza de yuxtaposición elásticamente móvil que coincide, cuando la puerta está perfectamente cerrada, con el dispositivo de contacto correspondiente insertado en la jamba del marco y dotado de una pieza de yuxtaposición en rampa a la que va conectado
30 el otro extremo del hilo conductor.

- 5 323791



5 TERCERA.- El mismo contacto de puerta a que se refieren las reivindicaciones primera y segunda, caracterizado en que el dispositivo de contacto insertado en el borde lateral no embisagrado del ala de la puerta va provisto de una pieza móvil de contacto por yuxtaposición que va alojada dentro de una vaina provista de un labio circular incurvado que limita su curso de salida merced a un tope de que va provista dicha pieza móvil de yuxtaposición, manteniendose ésta impulsada constantemente hacia el exterior merced a un muelle espiral cuya parte posterior se
10 apoya en un tornillo roscado que puede aproximarse o alejarse de la pieza móvil de contacto para graduar así la presión del muelle; mediante una contratuerca se fija el tornillo en la posición deseada.

15 CUARTA.- CONTACTO DE PUERTA CON PUNTE, PARA ACCESO A ASCENSORES EN PLANTA.

Tal y como se deja descrito en la memoria precedente que consta de cinco hojas foliadas y mecanografiadas por una sola de sus caras y una de planos de forma y tamaño reglamentarios.

20 Madrid, 3 Marzo de 1.966

P.A. de METALURGICA VASCONGADA, S.A.

VICTOR GIL VEGA

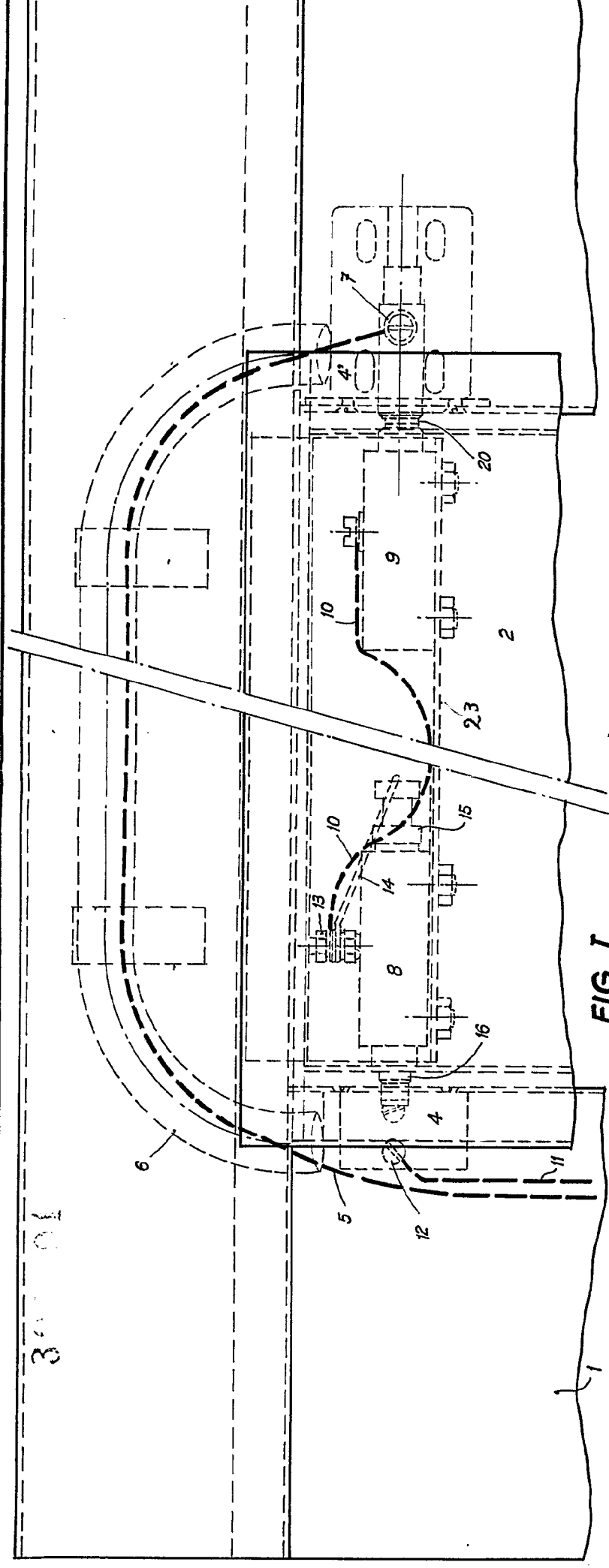


FIG. I

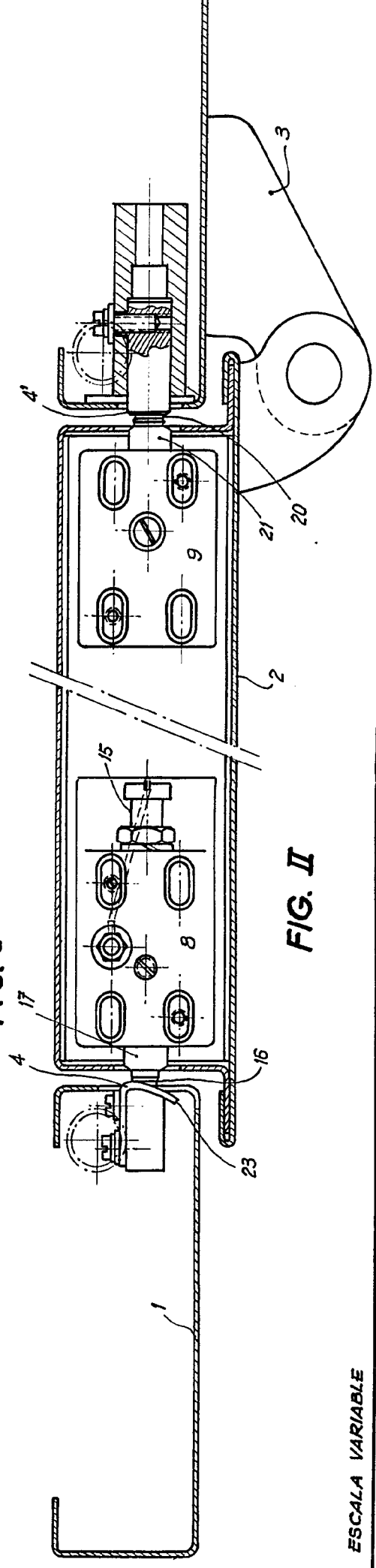


FIG. II

323791

323791

HOVA UNICA

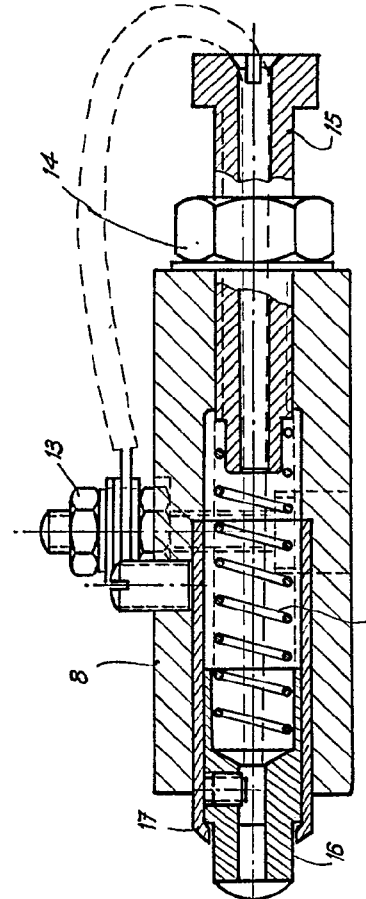
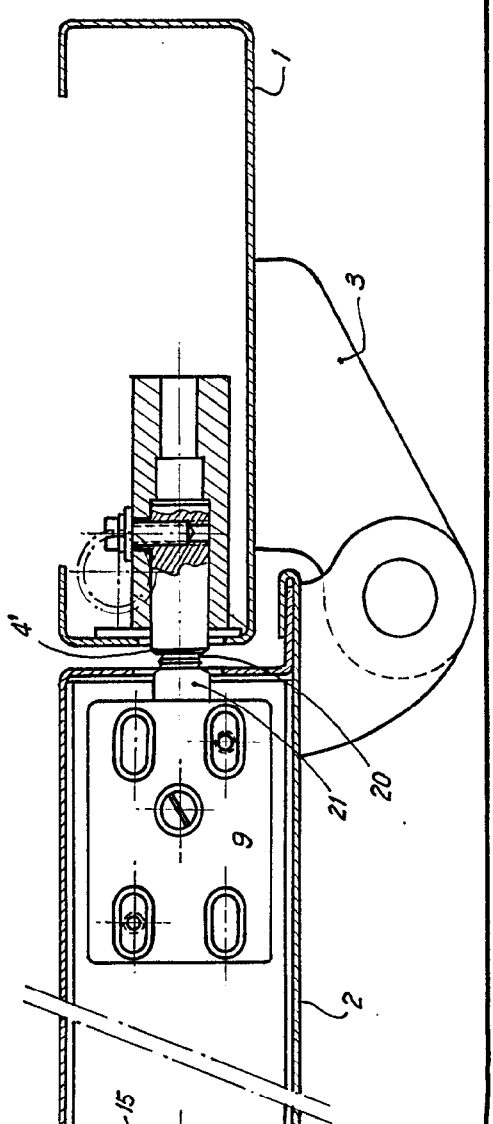
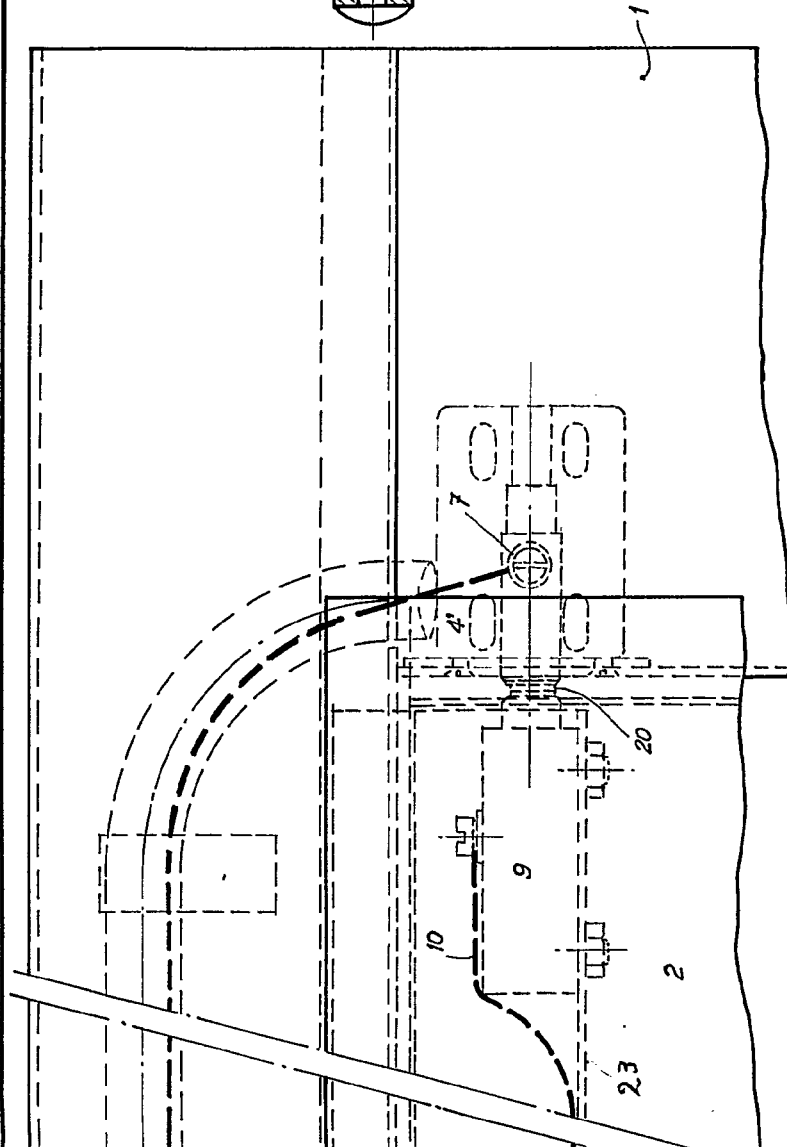


FIG. III

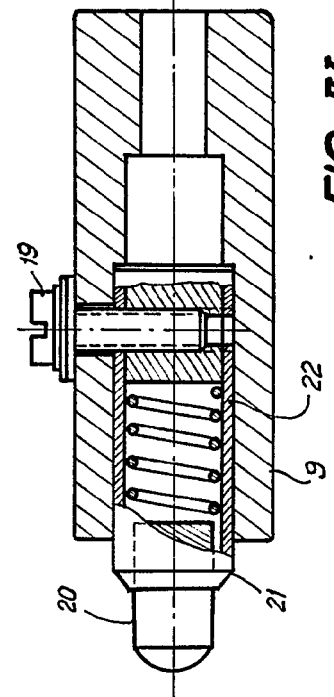


FIG. IV



ESDIMA VARIABLE
 MADE IN ITALY
Alfasud

320791

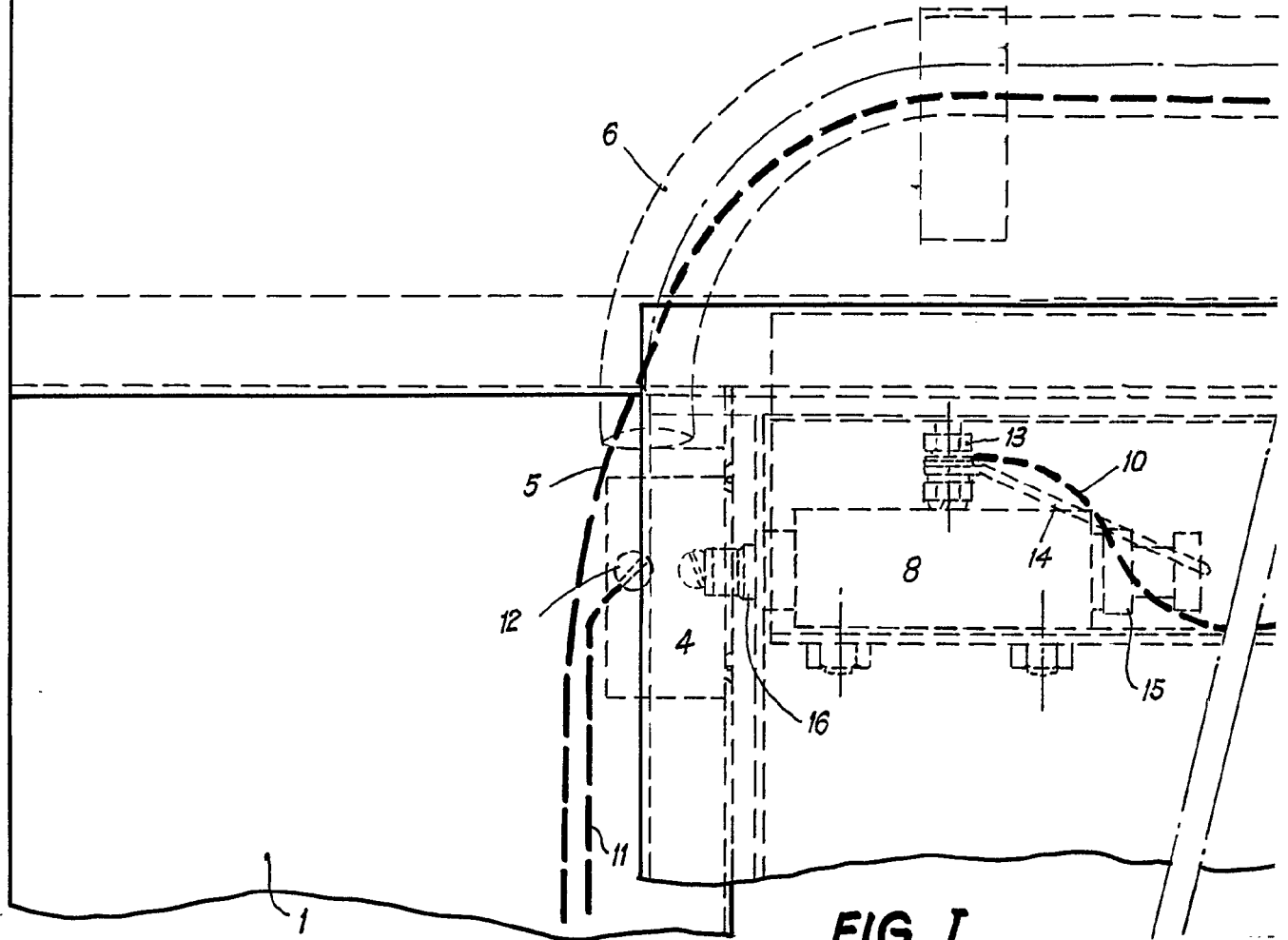


FIG. I

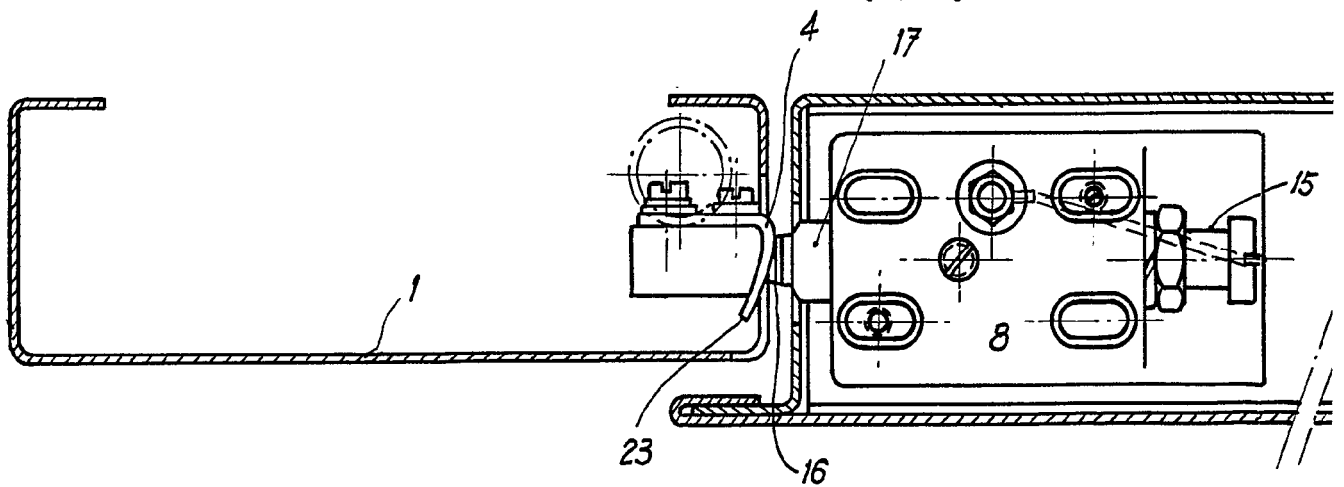
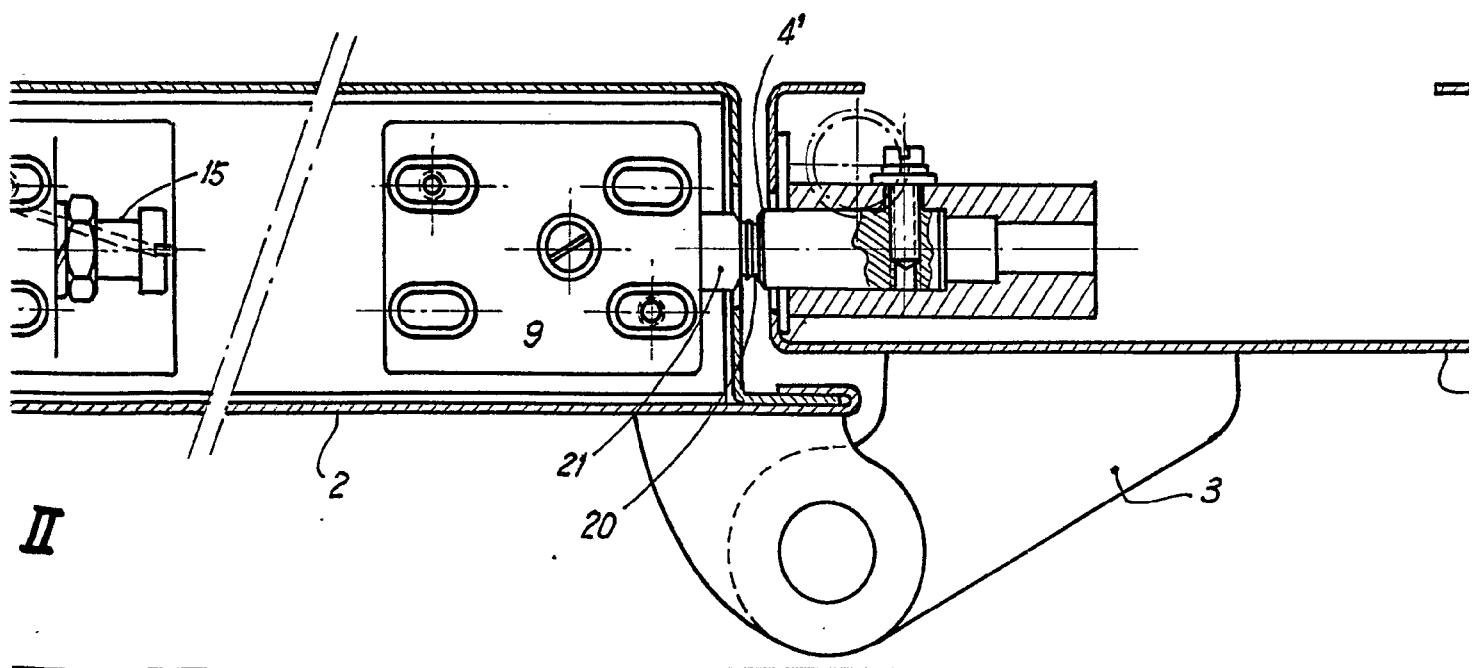
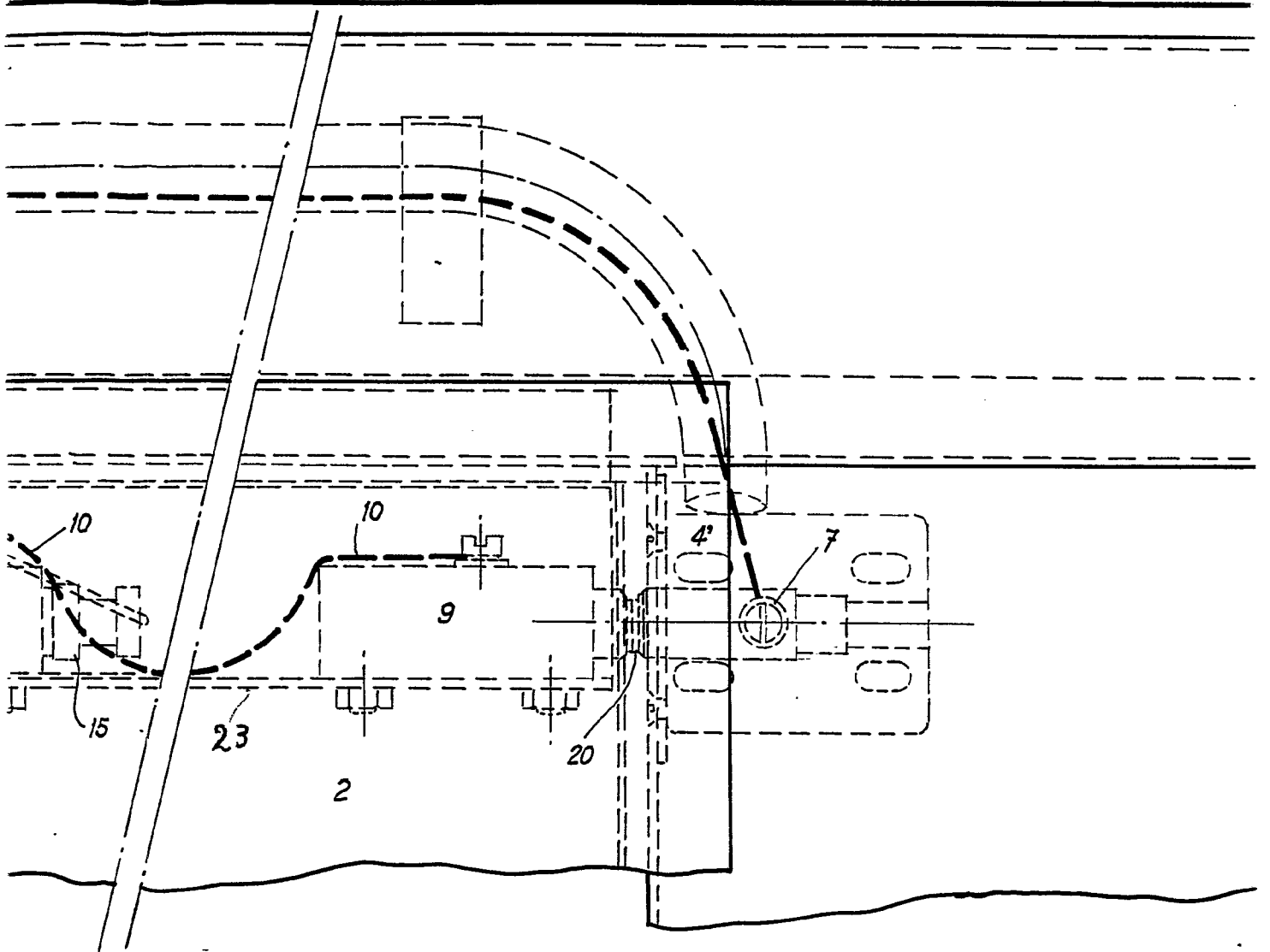
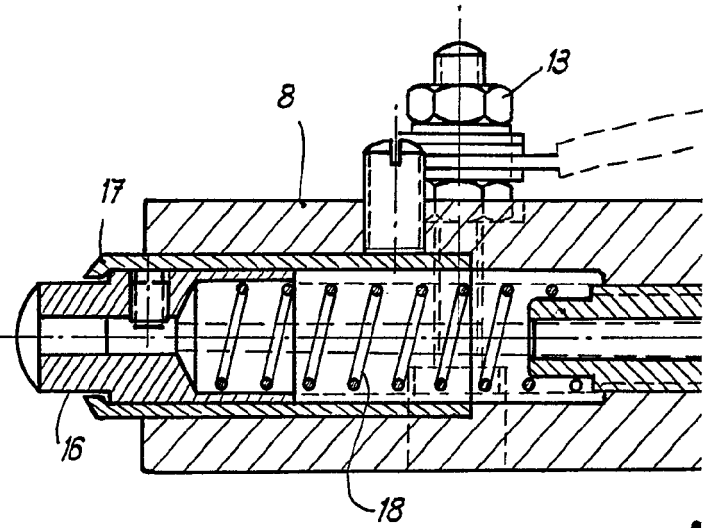
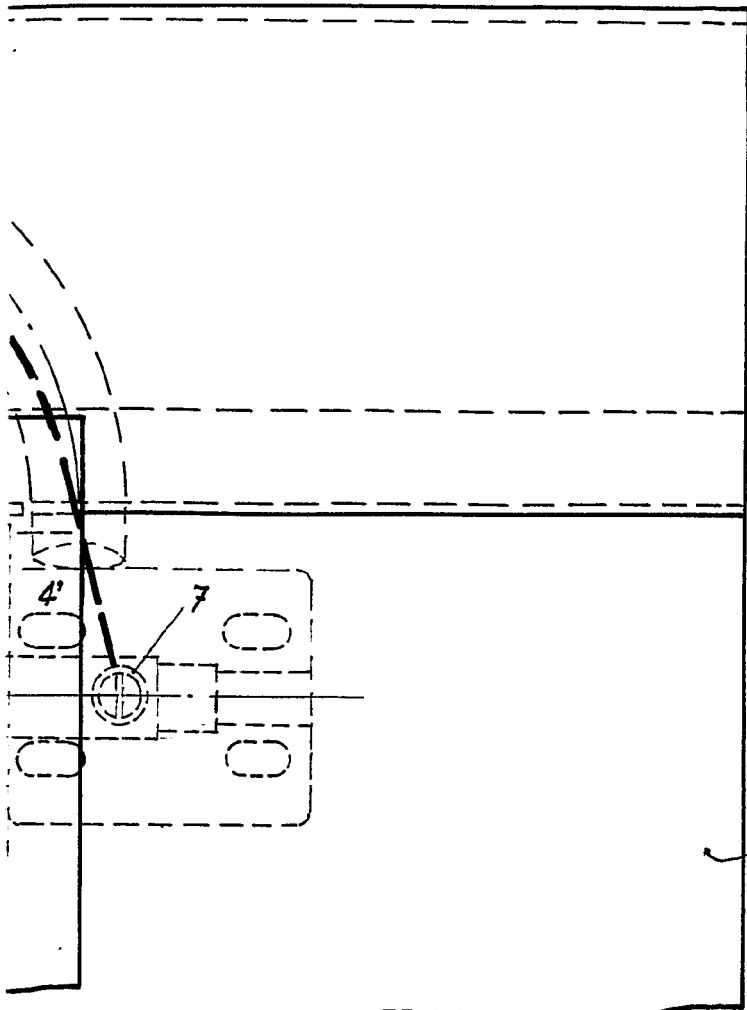


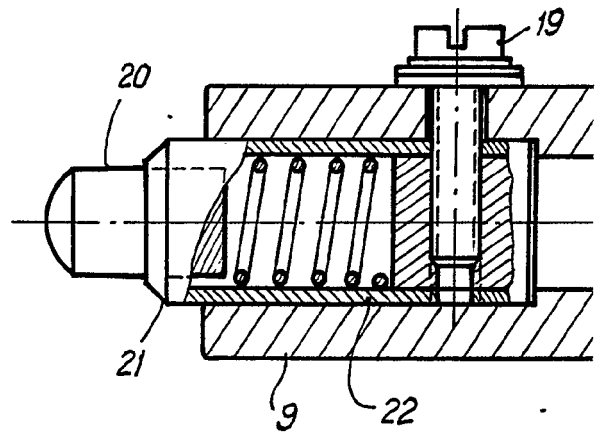
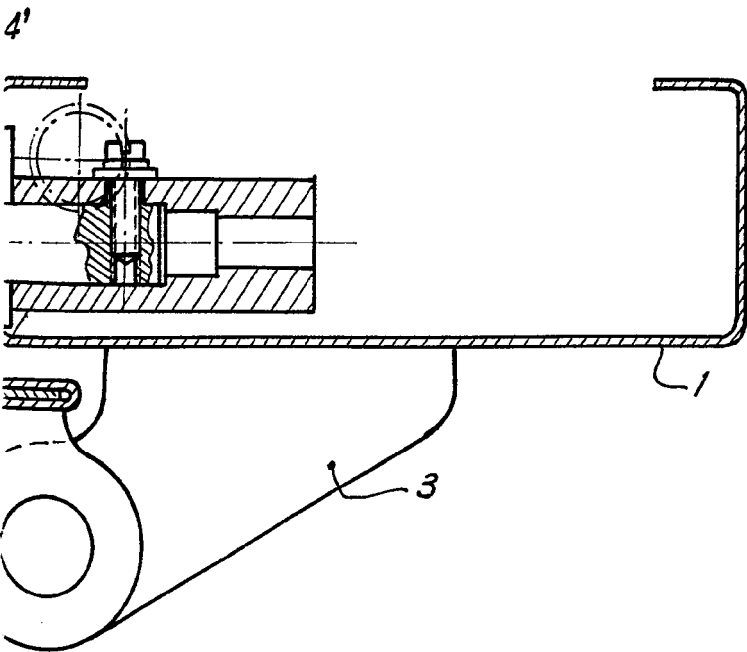
FIG. II

323791





F



ESCALA VA
MADRE



323791

HOJA UNICA

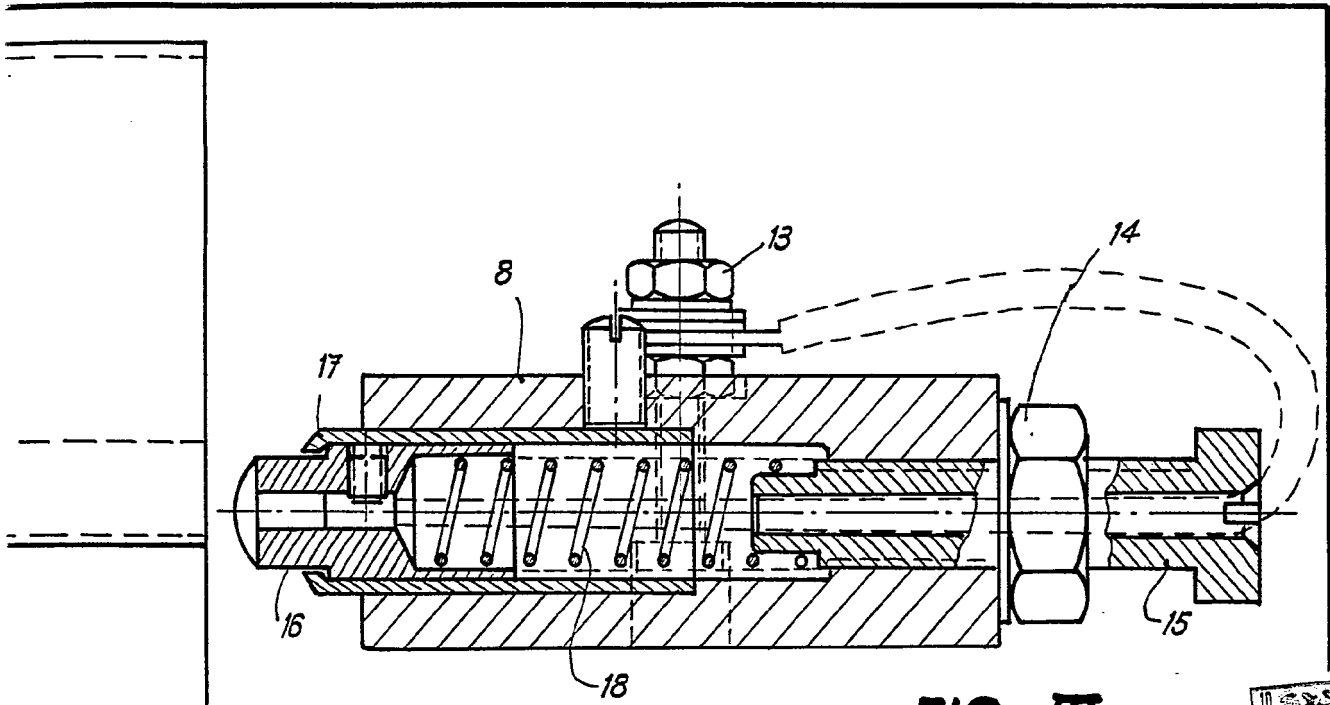


FIG. III

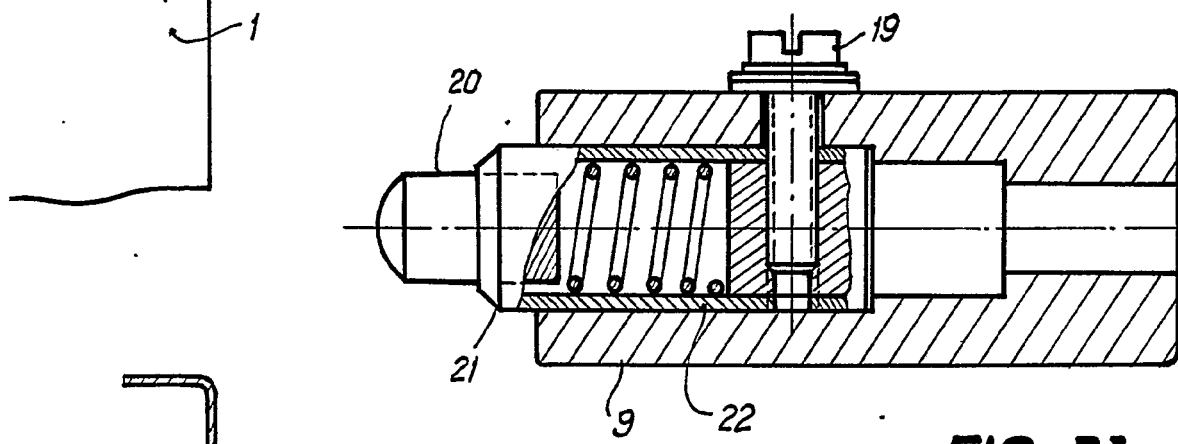


FIG. IV

ESCALA VARIABLE
MADRID. 6.3 1965

[Handwritten signature]

