

323710



323710

MEMORIA DESCRIPTIVA

correspondiente a la solicitud de concesión de un

PATENTE DE INVENCION

SOLICITANTE: BEISTEGUI HERMANOS S.A.

RESIDENCIA: VITORIA (Alava) - Arcacha, s/n.

ENUNCIADO: PERFECCIONAMIENTOS INTRODUCIDOS EN

LA FABRICACION DE BIELAS PARA BICICLE

TAS

Prioridad: Patente n.º del

323710



1

La invención a que se refiere la presente memoria constituye una novedad industrial con características y ventajas que la hacen merecedora del privilegio de explotación exclusiva que por ella se solicita, de acuerdo con las prescripciones del vigente Estatuto sobre la Propiedad Industrial de fecha 26 de Julio de 1.929, texto refundido, publicado el 30 de Abril de 1.930.

5

10

Esta invención se refiere, como su enunciado indica, a una biela para bicicleta, y vehículos similares, especialmente adecuada para su fabricación en gran escala, ya que su construcción está sumamente simplificada por constar de dos piezas fabricadas independientemente y unidas por soldadura eléctrica o de cualquier procedimiento rápido.

15

La fabricación normal corrientemente en uso actualmente, de bielas de bicicleta es por forja y estampación en caliente con mecanización posterior. Como el cuerpo de la biela es siempre espigado y la cabeza de un volumen relativamente grande, la forja de la misma es costosa y con cierta pérdida de peso del material inicial.

20

En cuanto al nuevo procedimiento la fabricación por separado de cualquier forma de cabeza y cuerpo de la biela es mucho más sencilla y con muy poca pérdida de material inicial.

25

Al objeto de una mejor comprensión de estos nuevos modelos de bielas se adjuntan dibujos de los mismos en los que se han representado en seis figuras:

La figura 1ª representa la cabeza de biela derecha de uno de los modelos.

30

La figura 2ª representa la cabeza de biela derecha de otro de los modelos.

323710



1 La figura 3ª representa la cabeza de biela izquierda de un modelo.

La figura 4ª representa el cuerpo de biela de un modelo.

5 La figura 5ª representa un modelo de biela completo derecha soldada.

La figura 6ª representa otro modelo de biela completo derecha soldada.

10 Como se ve en las figuras precedentes, la formación de las bielas completas se efectúa por soldadura de las dos partes, cabeza y cuerpo. Esta operación se efectúa rápidamente con una eficacia extraordinaria, completando la biela según modelo que se quiera.

15 Hecha la descripción precedente hemos de añadir, que los detalles de realización de la idea expuesta pueden variar, sin que por ello cambie la esencia de la invención, que es la que se desprende de los párrafos que anteceden y la que se reivindica en la siguiente

N O T A

20 En resumen, la Patente de Invención que se solicita, recaerá sobre las siguientes reivindicaciones:

25 1ª.- PERFECCIONAMIENTOS INTRODUCIDOS EN LA FABRICACION DE BIELAS PARA BICICLETAS, caracterizados porque consisten esencialmente en utilizar dos piezas fabricadas independientemente, cabeza y cuerpo que forman en conjunto la biela completa, y que se unen por soldadura eléctrica o cualquier otro procedimiento rápido; facilitándose la fabricación de cualquier modelo y eliminando la pérdida de material por forja en conjunto.

30 2ª.- Se reivindica por último, como objeto sobre el que ha de recaer la Patente de Invención que se solicita:

323710



1 "PERFECCIONAMIENTOS INTRODUCIDOS EN LA FABRICACION DE BIELAS
PARA BICICLETAS".

5 Todo conforme queda descrito y reivindicado en
la presente Memoria que consta de cuatro páginas que están
escritas a máquina y dibujos que se acompañan.

Madrid, 1 de Marzo 1966

BERNARDO UNGRIA
p.p.

Fdo. Juan Pedraza

10

15

20

25

30

323710

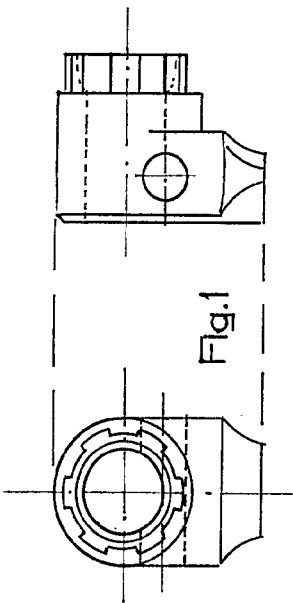


Fig.1

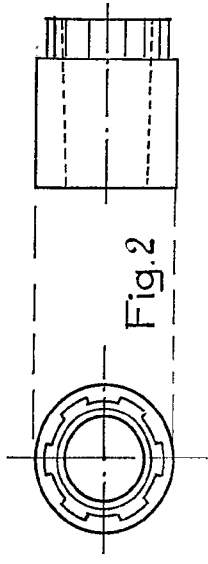


Fig.2

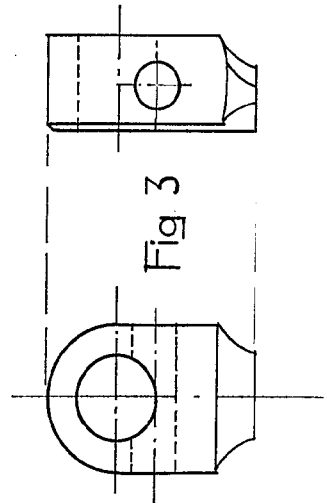


Fig.3

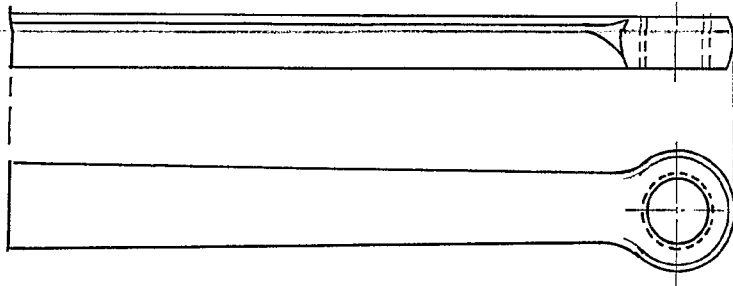


Fig.4

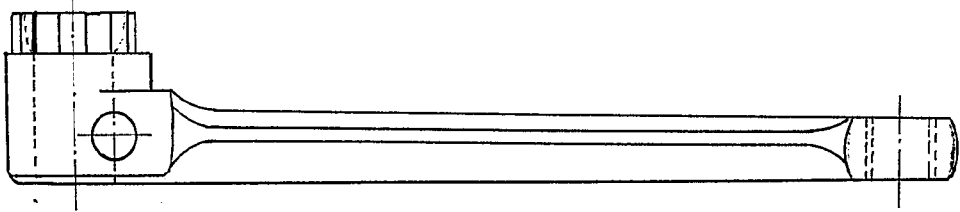


Fig.5

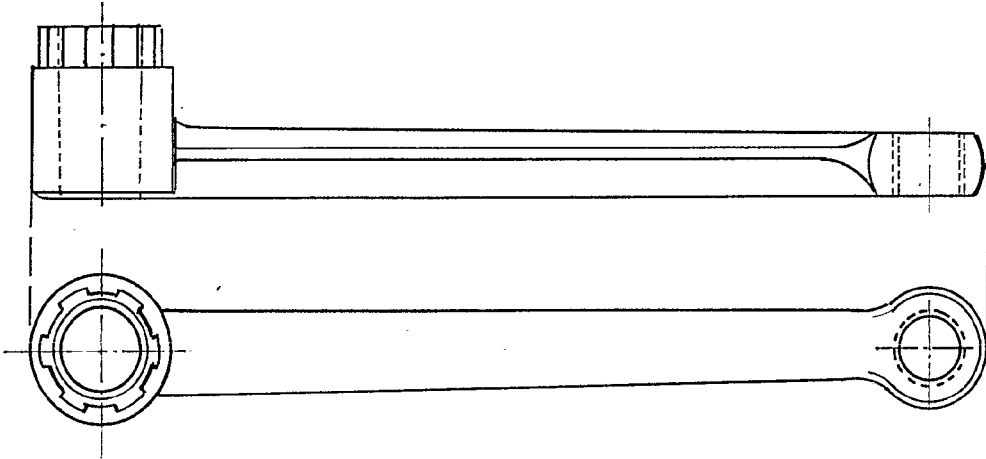
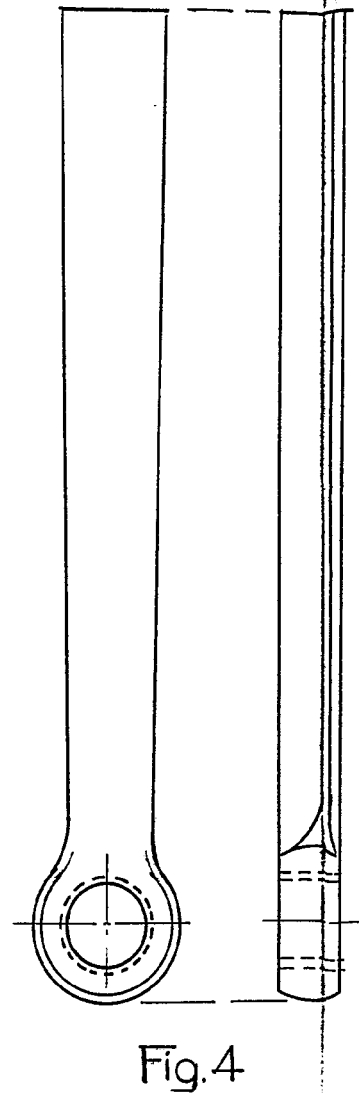
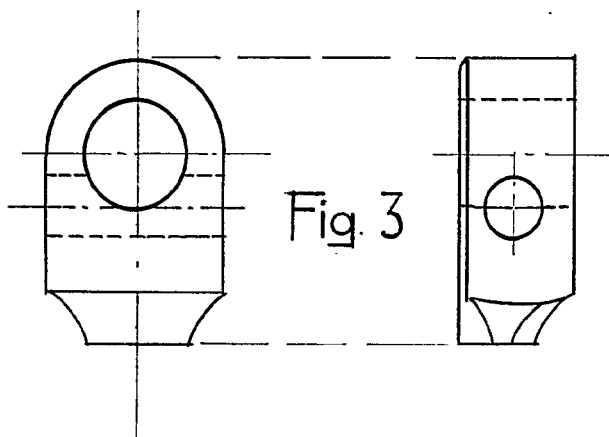
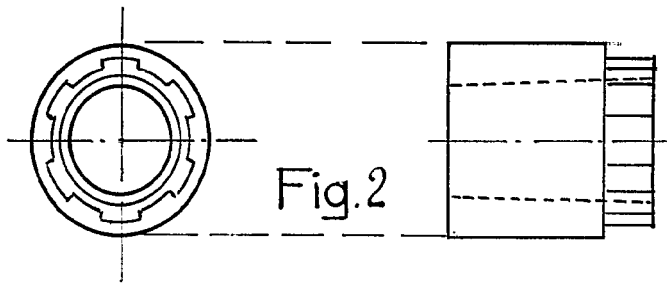
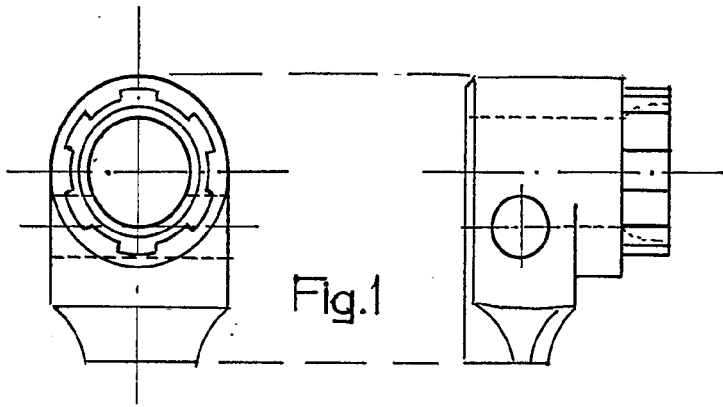


Fig.6

ESCALA VARIABLE DE 1:10
 MADRID, P. P. BERNARDO UNGRIS

323710



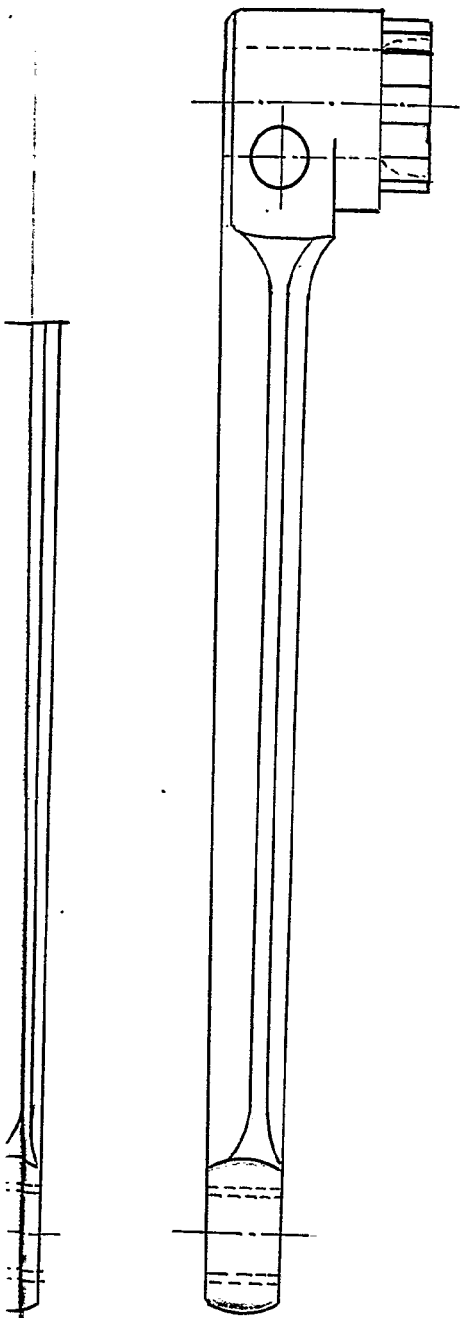


Fig.5

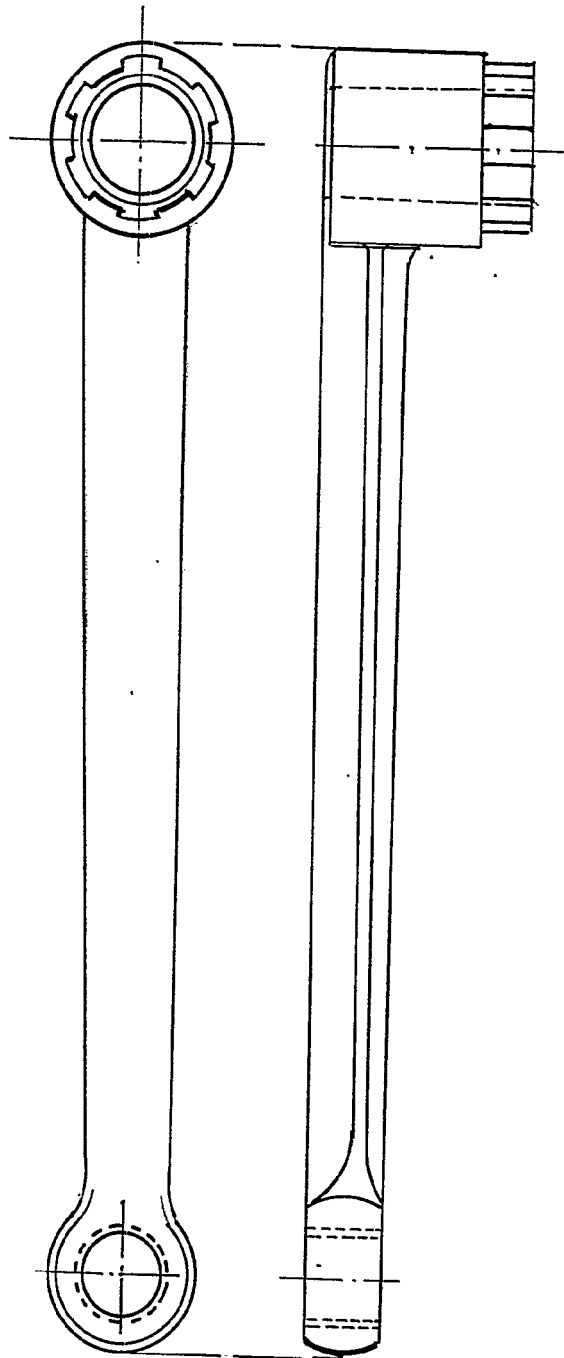


Fig.6

ESCALA VARIABLE
MADRID, DE 18 88
BERNARDO UNGRÍA
P. P.