

321964



321964

MEMORIA DESCRIPTIVA  
para solicitar  
P A T E N T E D E I N V E N C I O N  
e n  
E S P A Ñ A  
por VEINTE años

Por.: PERFECCIONAMIENTOS EN LOS APARATOS DE TINTAR MADE-  
JAS DE HILOS TEXTILES.

A favor de:

MOLINE, S.A, entidad de nacionalidad española,  
Domiciliada en:

TARRASA (Barcelona), Carretera Castellar, 23.  
=!=

El objeto de la presente solicitud de Patente  
de Invención, se refiere a perfeccionamientos introduci-  
dos en los aparatos de tintar madejas de hilos textiles,  
que aportan una innovación esencial y posibilitan conse-  
guir las siguientes ventajas sobre lo actualmente en -

321964



uso.

a.- Se hace que las madejas posean movimiento dentro del baño de tintura.

10 b.- Por ello los colores y tonalidades quedan totalmente uniformes.

c.- Se logra una mayor rapidez.

15 Estos perfeccionamientos se fundamentan en hacer que los soportes superiores posean forma de prisma triangular lo que produce movimientos de elevación y descenso en las madejas, que quedan compensados haciendo que los soportes inferiores vayan montados de modo que queden susceptibles de deslizar a lo largo de unos canales.

20 Asi las madejas quedan con movimiento ascendente descendente que coadyuva al tintaje.

En el adjunto plano se ha representado una forma de ejecución de los perfeccionamientos que se preconizan.

25 La figura 1 representa una vista, en sección, del aparato perfeccionado, en alzado lateral.

La figura 2 representa una vista en planta, del mismo, tambien en sección,

La figura 3 representa una vista de perfil, y asimismo en sección y

30 La figura 4 representa un corte, según A-A de la figura 3, de un soporte superior, dibujado a tamaño mayor.

35 Como puede apreciarse, estos perfeccionamientos se contraen a disponer en el armazón de tintaje soportes giratorios superiores (1) con forma tal que

321964



40 la poseen en prisma triangular, con cabezales dotados de piñones (2) dispuestos de modo que engranan entre si los de los soportes adyacentes, quedando solidari- zados en movimientos que lo reciben a través de un pi- ñón de ataque (3), montándose los cabezales opuestos- sobre apoyos (4).

Los soportes inferiores (5) son cilindricos y van montados de modo que quedan susceptibles de desli- zamiento paralelo sobre canales (6).

45 La madeja (7) queda de esta forma accionada en movimientos ascendentes descendentes que perfeccio- nan la oporación de tintado.

El piñón de ataque (3) es impulsado por un - motor reductor. (8).

50 Descrita suficientemente la invención, así - como la manera de realizarla practicamente, debe hacer se constar que la misma es susceptible de cualesquiera modificaciones de detalle en tanto que éstas no alte - ren su fundamento.

55 - : - NOTA - : -

Los puntos de invención propia y nueva que se presentan para que sean objeto de esta patente de invención, en España, por veinte años, son los siguien- tes:

60 1ª.- Perfeccionamientos en los aparatos de - tintar madejas de hilos textiles, caracterizados por - que los soportes superiores van montados solidarios - en movimiento de giro mediante piñones calados a ellos y que engranan entre si y toman accionamientos de un -  
65 piñon de ataque impulsado a través de un motor reduc -

321964



70

tor, poseyendo estos soportes superiores forma de prisma triangular y montándose sus extremos libres sobre apoyos, en combinación con que los soportes inferiores poseen tolerancia de deslizamiento paralelo guiado por canales verticales en los que entran sus cabeceras.

2º.- PERFECCIONAMIENTOS EN LOS APARATOS DE TINTAR MADEJAS DE HILOS TEXTILES.

Todo ello tal y como se ha descrito en la memoria que antecede, representado en su plano y para los fines que se han especificado.

Consta la presente memoria descriptiva de cuatro hojas escritas a máquina por una sola cara.

Madrid, 19 de Enero de 1.966

X

321964

321964

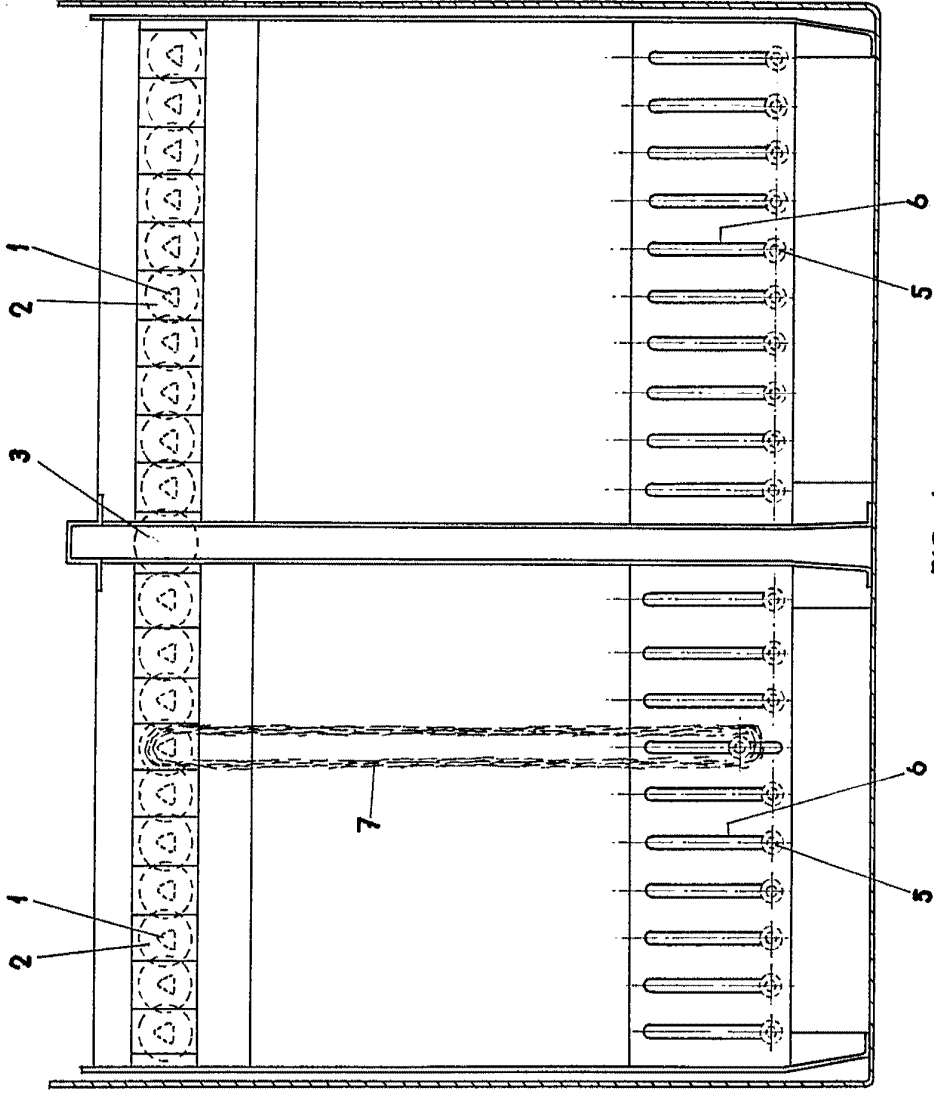
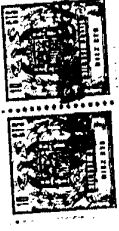


FIG-1

Handwritten signature and date: 19.11.64

MOLINE, S. A

321964

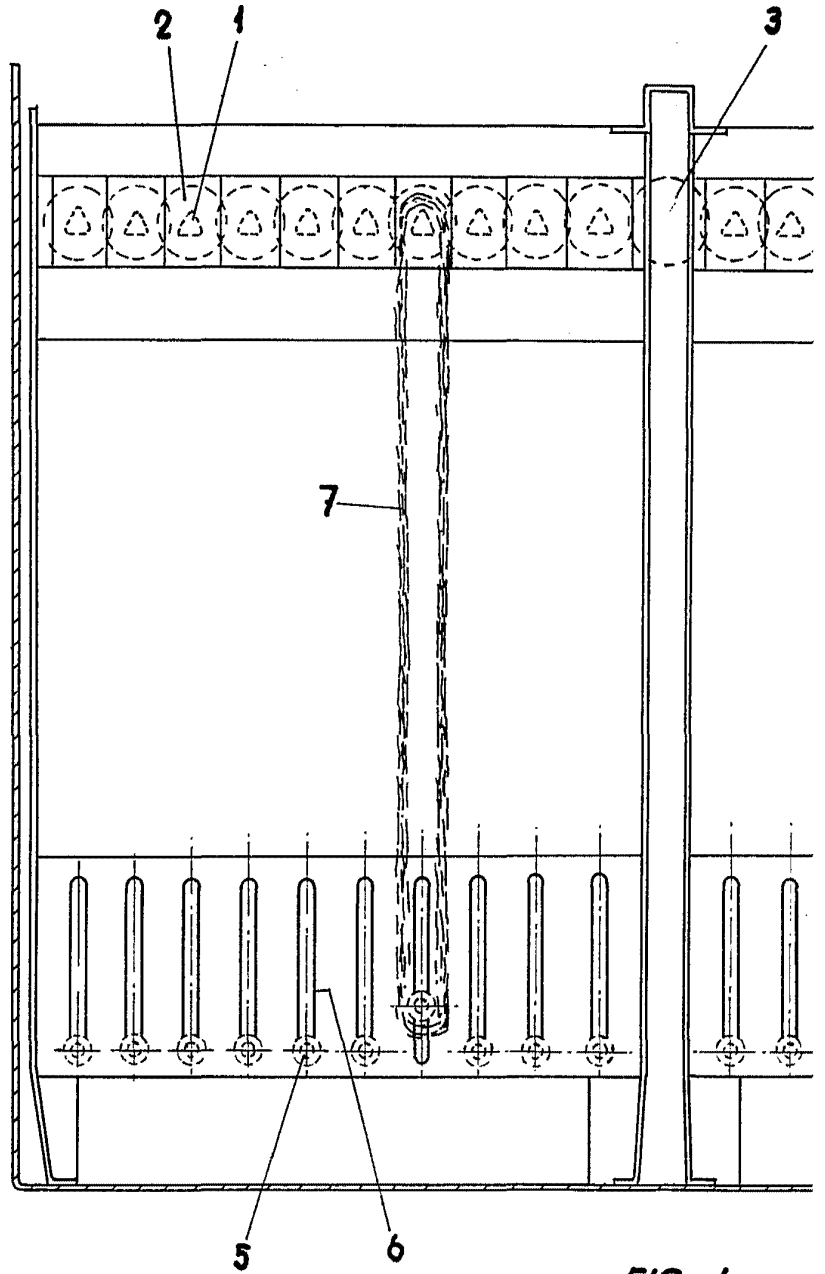


FIG. -1

ESCALA VARIABLE

X

321964

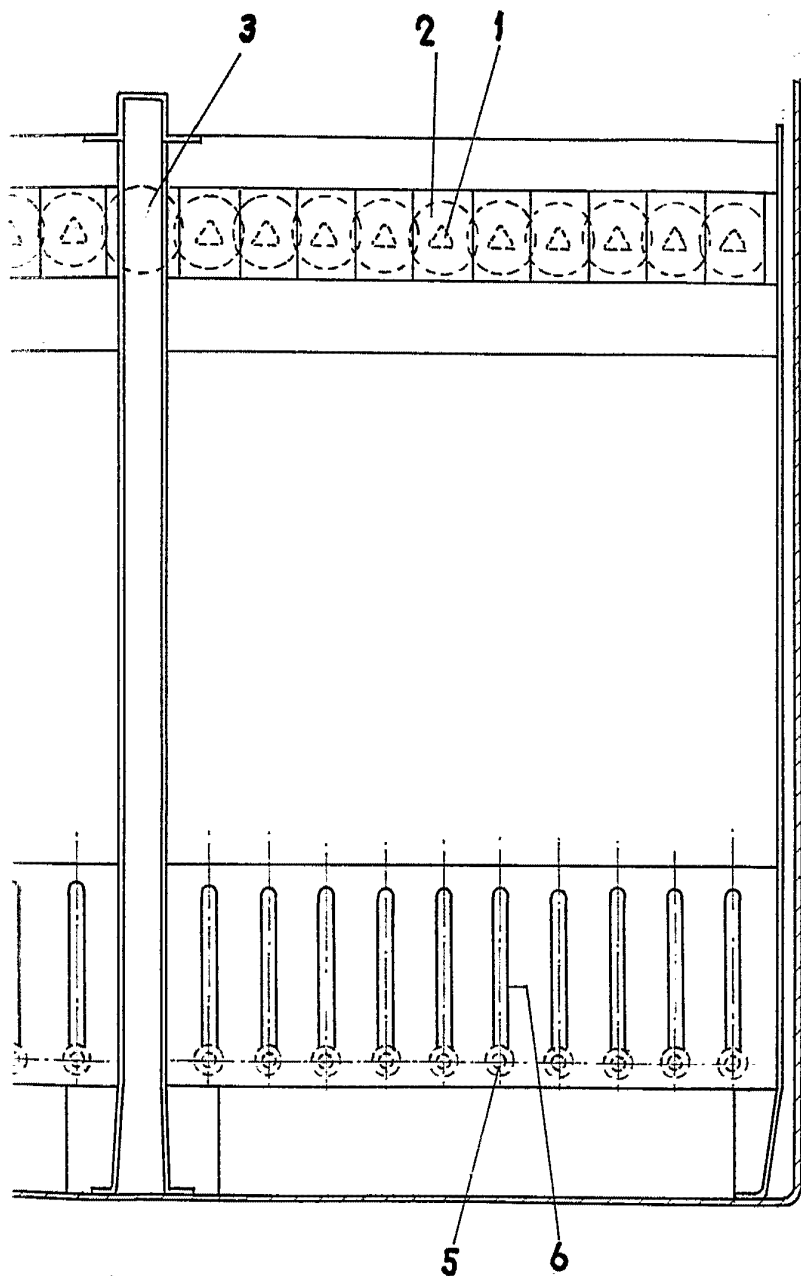


FIG.-1

19.1.56  
*[Handwritten signature]*

X

"MOLINE, S. A."

3 Hojas hoja 2ª

321864

321864

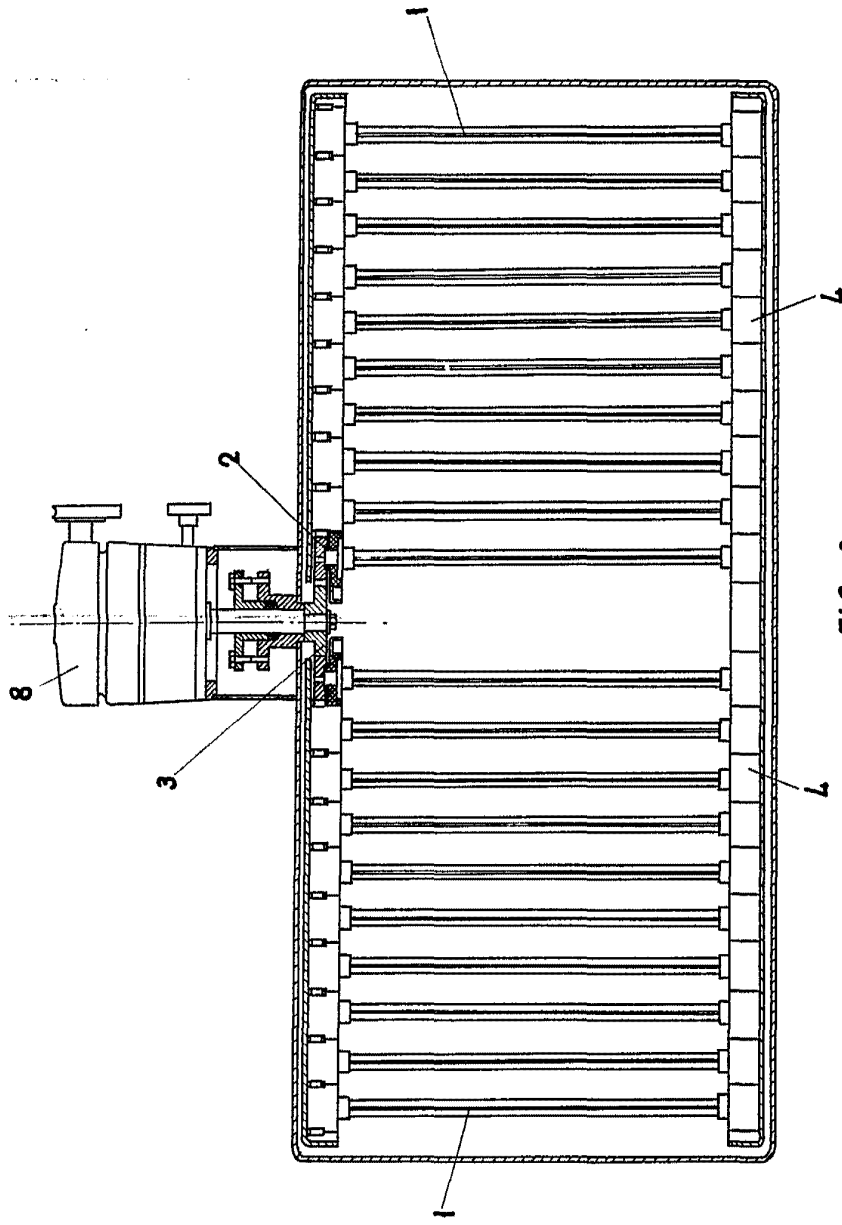
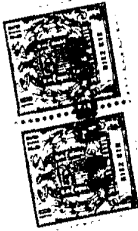


FIG.-2

100 Ptas.  
50 Ptas.

ESCALA VARIABLE

"MOLINE, S. A"

321964

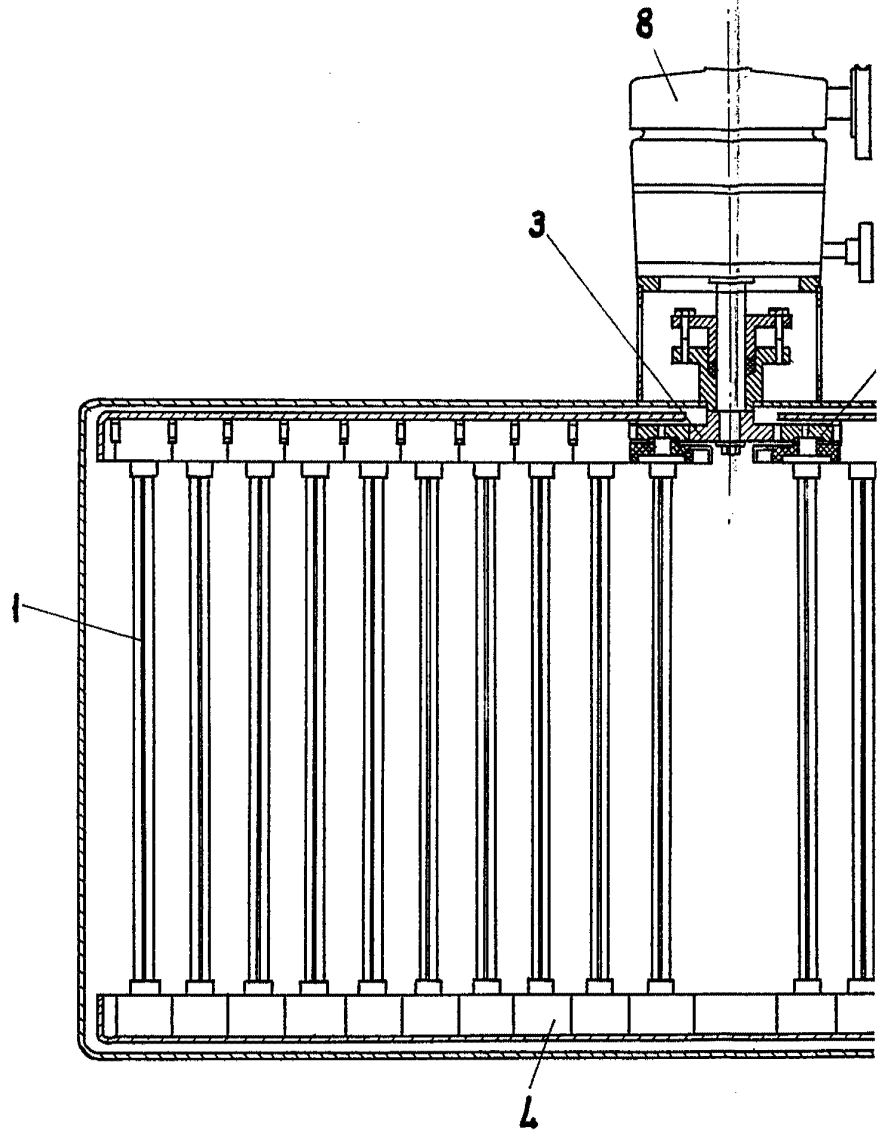


FIG.- 2

ESCALA VARIABLE

X

321964

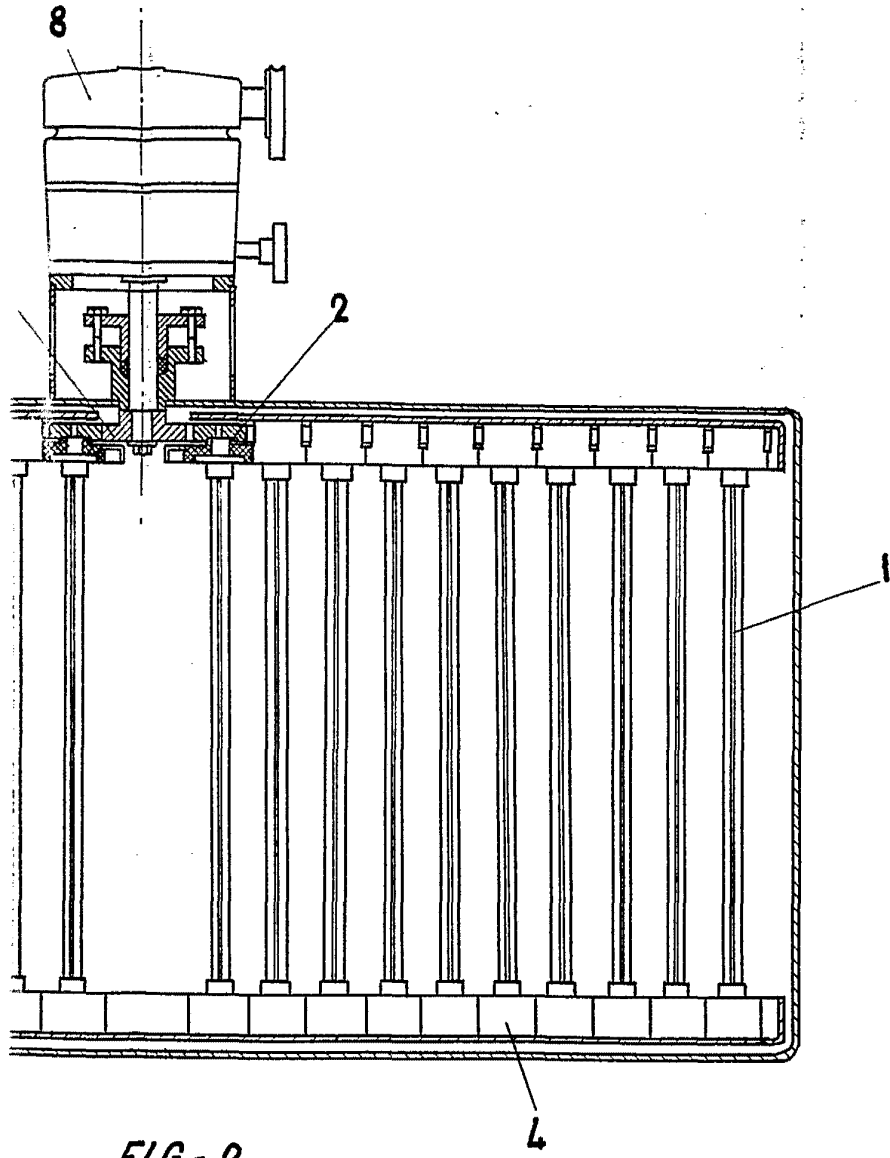


FIG.- 2

NO ENE 1955  
*[Handwritten signature]*

X

321964

321964

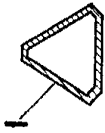


FIG-4



19

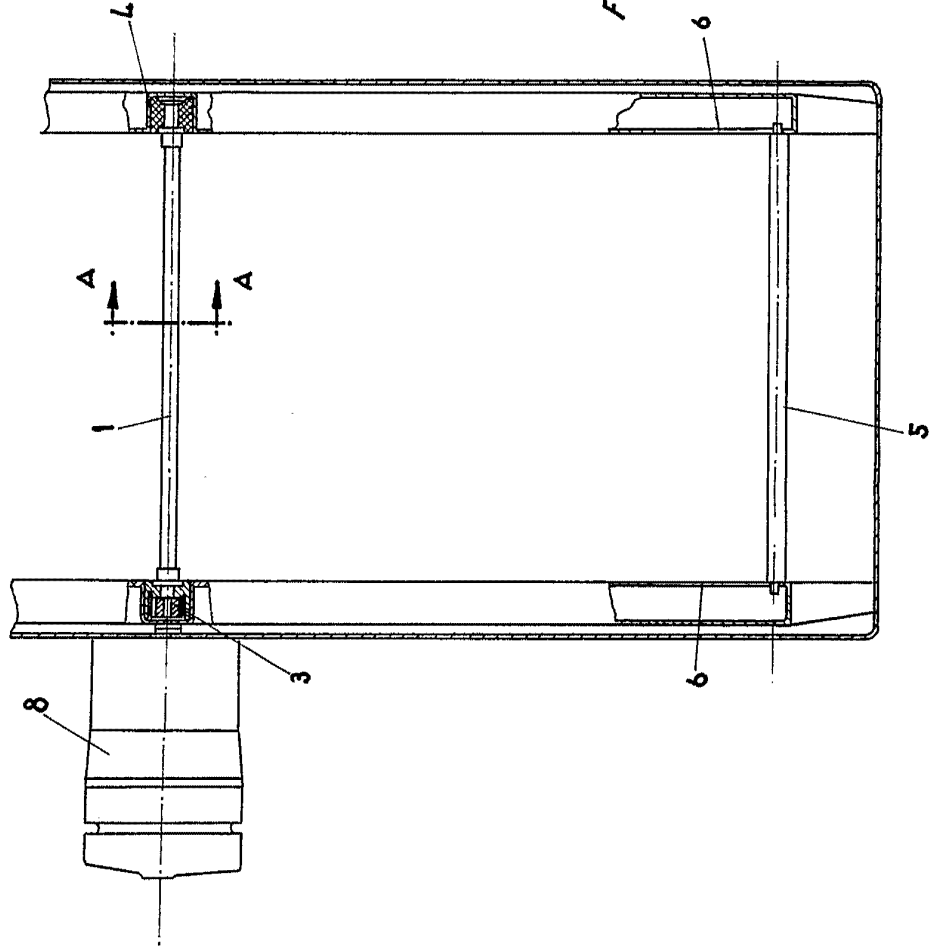


FIG-3

19 ENE 1966

*[Handwritten signature]*

"MOLINE S. A"

321964

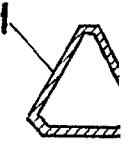
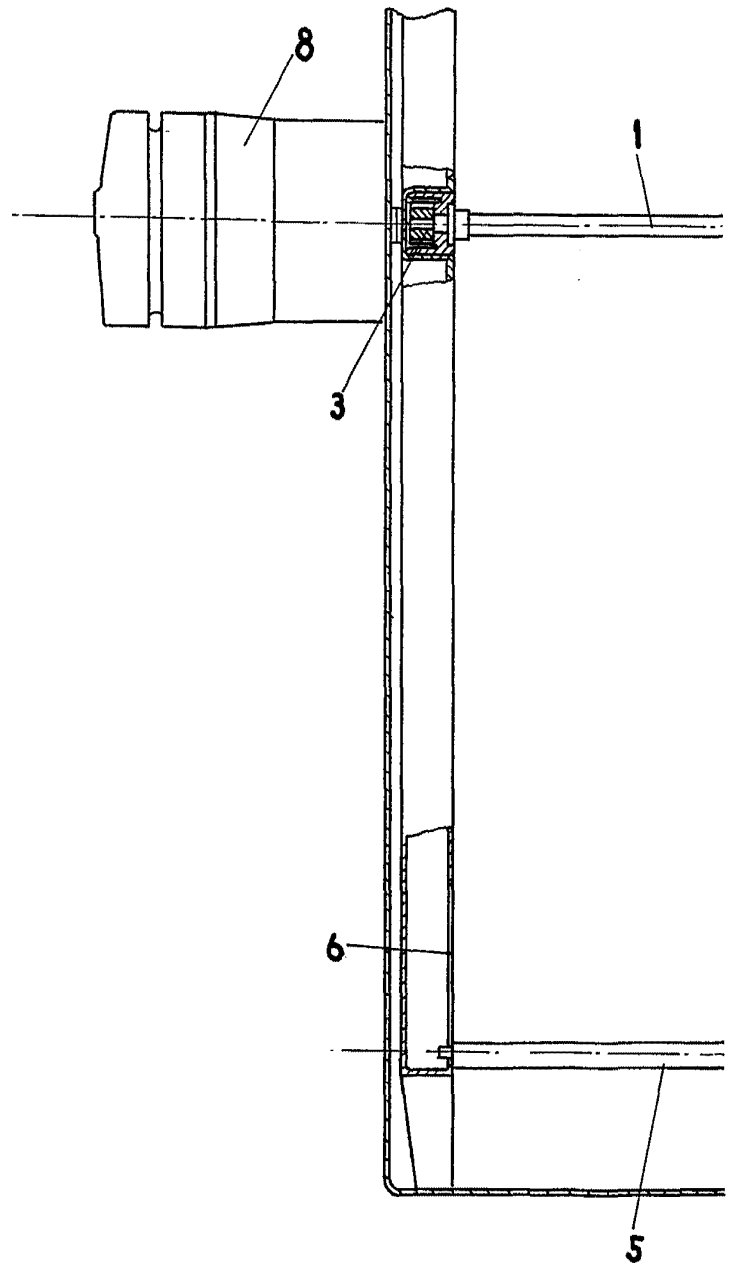


FIG.-



ESCALA VARIABLE

321964

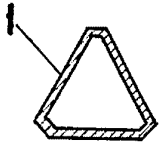


FIG-4

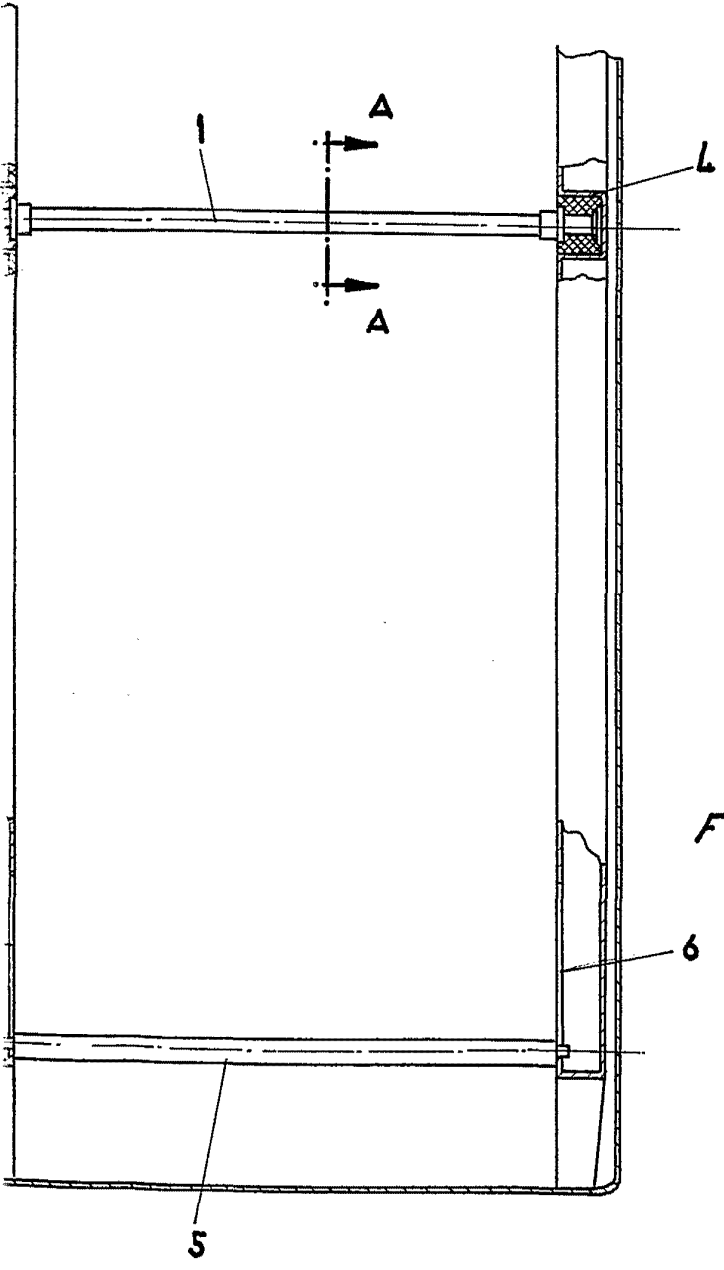


FIG-3

19 ENE 1966

*[Handwritten signature and scribbles]*