

321273



PATENTE DE INTRODUCCION

Que por diez años para España y sus posesiones se solicita a favor de SUMINISTROS SANCHEZ-QUIÑONES, S.L. de nacionalidad española, domiciliada en Madrid (España ) Carranza 27, por: "PERFECCIONAMIENTOS EN BOMBAS CENTRIFUGAS"

MEMORIA DESCRIPTIVA

La presente memoria concierne, como su enunciado indica, a la descripción de ciertos perfeccionamientos introducidos en la fabricación de bombas centrífugas, mediante los cuales, se constituye una realización nueva, con una amplísima gama de caudales, dentro de un alto

5

321373

29



rendimiento, y una gran seguridad contra el descebado.

10 La nueva bomba centrífuga que se preconiza, se caracteriza fundamentalmente por estar organizada sobre un cuerpo principalmetálico, cerrado por dos bocas, de las cuales, la de entrada está unida a un conducto de aspiración, que penetra por una cara lateral y continúa por un ancho y corto paso tubular, que además sirve para el alojamiento de una válvula de clapeta, mediante la que se impide el descebado de la bomba.

15 En el cuerpo de la bomba, se encuentra dispuesto el impulsor correspondiente, el cual gira rodeado por un sistema de paletas directrices, lo que determina un alto rendimiento hidráulico, a través de dichas paletas, el rodete se comunica con la región de salida, cuya boca se encuentra dispuesta en la parte superior del cuerpo de bomba, a donde llega el fluido dirigido por unas placas deflectoras, al efecto previstas.

20

25 En un montaje monobloc, unido al cuerpo de bomba citado, se encuentra dispuesta una caja de engranajes, que mueve el eje del impulsor con un sistema multipli-

38-115



cador formado por dos piñones helicoidales, cuyos ejes son :  
soportados por dos cojinetes de rodillos cónicos.

30 La mejor comprensión de las características de la nueva bomba propuesta, se facilitará con ayuda de la descripción que seguidamente se realizará de los dibujos adjuntos, en los cuales, solo a título de ejemplo, se representa una preferente forma de realización práctica.

En dichos dibujos:

La figura 1ª. muestra un alzado lateral de la bomba.

35 La figura 2ª, ilustra una sección transversal.

Según se aprecia en los dibujos que ilustran esta descripción, la nueva bomba centrífuga está formada por un cuerpo de bomba-1- metálico, cerrado por dos bocas, a la de entrada -2- se halla unida el amplio conducto de aspiración del fluido, el cual es entrante por su cara lateral externa -3- y continua por un ancho y corto paso tubular, que sirve también para el alojamiento de la válvula de clapeta -4- que impide el descebado de la bomba.

45 En el cuerpo de dicha bomba se encuentra el impulsor -5- que gira rodeado por un sistema de paletas directri-



321273

ces -6- consiguiendo un alto rendimiento hidráulico, a través de dichas paletas el rodete se comunica con la región de salida, cuya boca -7- se encuentra en la parte superior del cuerpo de bomba, a donde llega el fluido dirigido por unas placas deflectoras - 8- .

50

Unido al citado cuerpo con montaje monobloc, vá una caja de engranajes, que mueve el eje del impulsor con un sistema multiplicador, formado por dos piñones -9- helicoidales cuyos ejes son soportados por dos cojinetes -10- de rodillos cónicos -11-.

55

La estanqueidad en el eje se logra por un cierre giratorio hermético -12- y en la caja de engranajes mediante dos retenes de grasa -13- .

Dos figuras completan las explicaciones.

60

Al accionarse el impulsor la depresión producida en el conducto de aspiración levanta la válvula de clapeta, que gira sobre su eje horizontal -14- el líquido es expedido por el rodete y a través de las paletas directrices llena el cuerpo de bomba hasta la salida.

65

Cuando el rodete deja de girar la depresión desapare-

29 DIC.



70

ce, la válvula de clapeta se cierra y la bomba queda en carga sin tener que ser cebada cuando comience de nuevo la aspiración. El eje motor transmite el movimiento a un segundo eje solidario al rodete a través de los piñones helicoidales con una relación de multiplicación variable.

75

Se hace constar expresamente a los efectos oportunos, que dentro del ámbito de la realización descrita, se podrán introducir todas cuantas modificaciones de detalle se estimen oportunas, sin que por ello se altere la esencialidad que la caracteriza.

N O T A

La Patente de introducción que por diez años para España y sus posesiones se solicita, deberá recaer sobre las siguientes:

REIVINDICACIONES

80

1a. PERFECCIONAMIENTOS EN BOMBAS CENTRIFUGAS, que esencialmente se caracterizan por constar de un cuerpo metálico, cerrado por dos bocas, de las cuales, la de entrada está unida a un conducto de aspiración, que penetra por una cara lateral, y continúa por un ancho y corto paso tubular, que sirve también para el alojamiento de una válvula de clapeta, mediante la que se impide el descebado

85



de la bomba.

2ª.-PERFECCIONAMIENTOS EN BOMBAS CENTRIFUGAS, según

apartado anterior, que esencialmente se caracteriza por-  
que en el cuerpo de la bomba se encuentra dispuesto un  
90 impulsor, que gira rodeado por un sistema de paletas di-  
rectrices, mediante las cuales, el rodete se comunica  
con la región de salida, cuya boca se encuentra dispues-  
ta en la parte superior del cuerpo de bomba, a donde lle-  
ga el fluido dirigido por unas placas deflectoras.

95 3ª.-PERFECCIONAMIENTOS EN BOMBAS CENTRIFUGAS, según

apartados anteriores, que esencialmente se caracteriza por  
que unido al cuerpo de bomba, formando un conjunto mono-  
bloc, se encuentra dispuesta una caja de engranajes, que  
mueve el eje del impulsor, con un sistema multiplicador  
100 formado por dos piñones helicoidales, cuyos ejes son so-  
portados por cojinetes.

4ª.-PERFECCIONAMIENTOS EN BOMBAS CENTRIFUGAS

Todo ello según queda descrito y reivindicado  
en la presente memoria descriptiva que consta de siete  
105 hojas, foliadas y mecanografiadas por una sola cara,

30-73

29 D



a la que la ilustran los dibujos que la acompañan.

Madrid,

29 DIC. 1965

CARLOS BALLESTERO  
R. P.

321273

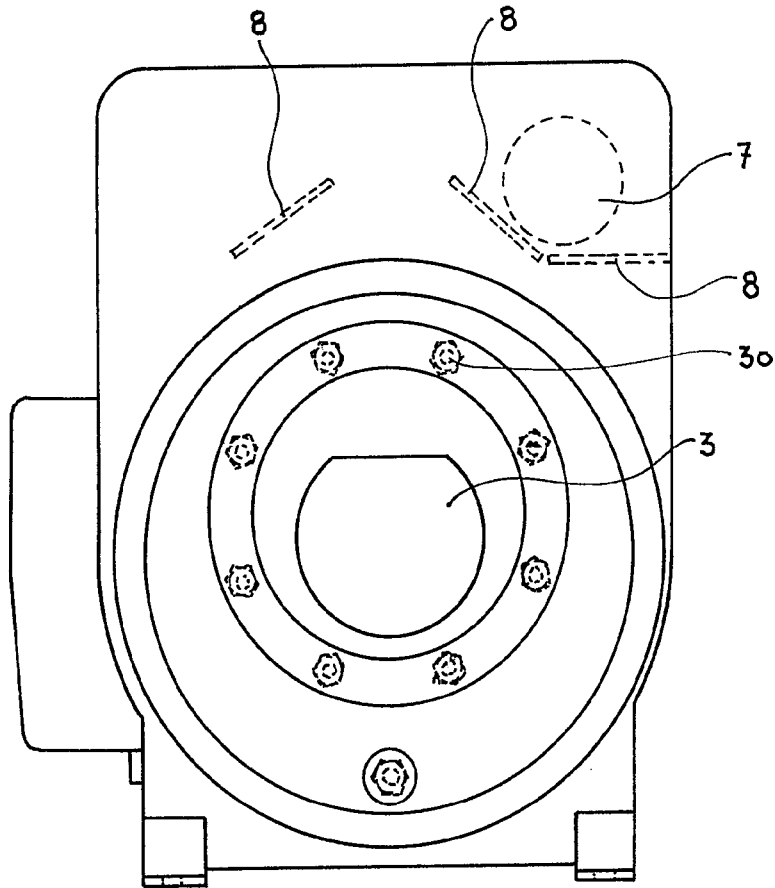


FIG. 1

Madrid,

20 OCT. 1965

CARLOS BALLESEROS

Escala variable

321273

SUMINISTROS SANCHEZ QUIÑONES, S.L.

2 HOJAS - Hoja 2

32-273



29 D

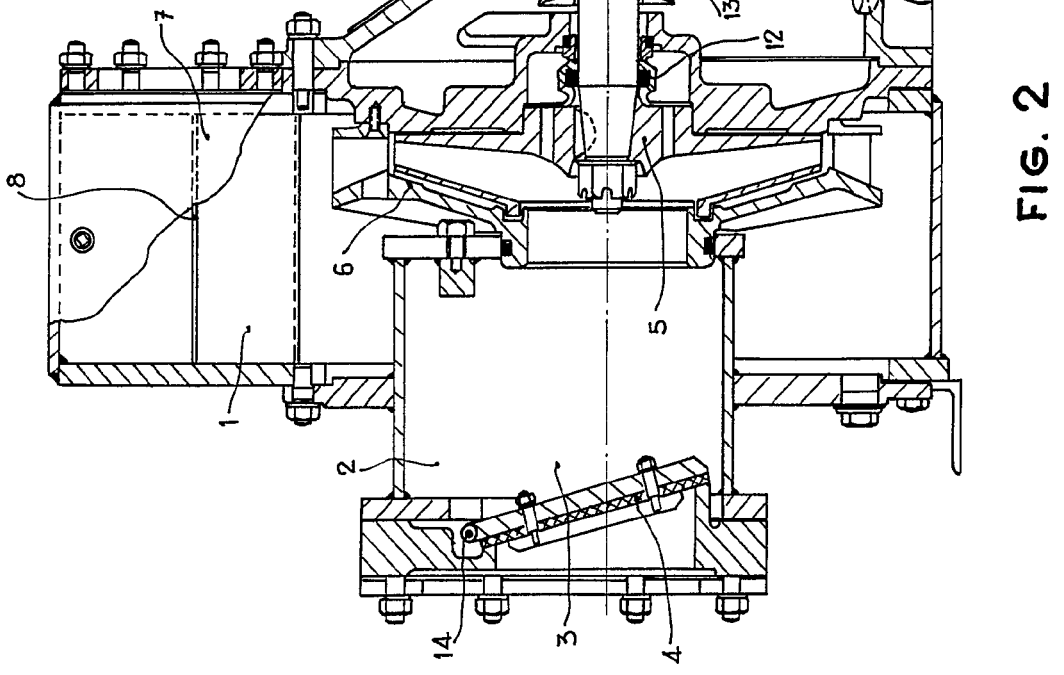


FIG. 2

Madrid, 29 DIC 1965

*Handwritten signature*

Escala variable

32.273

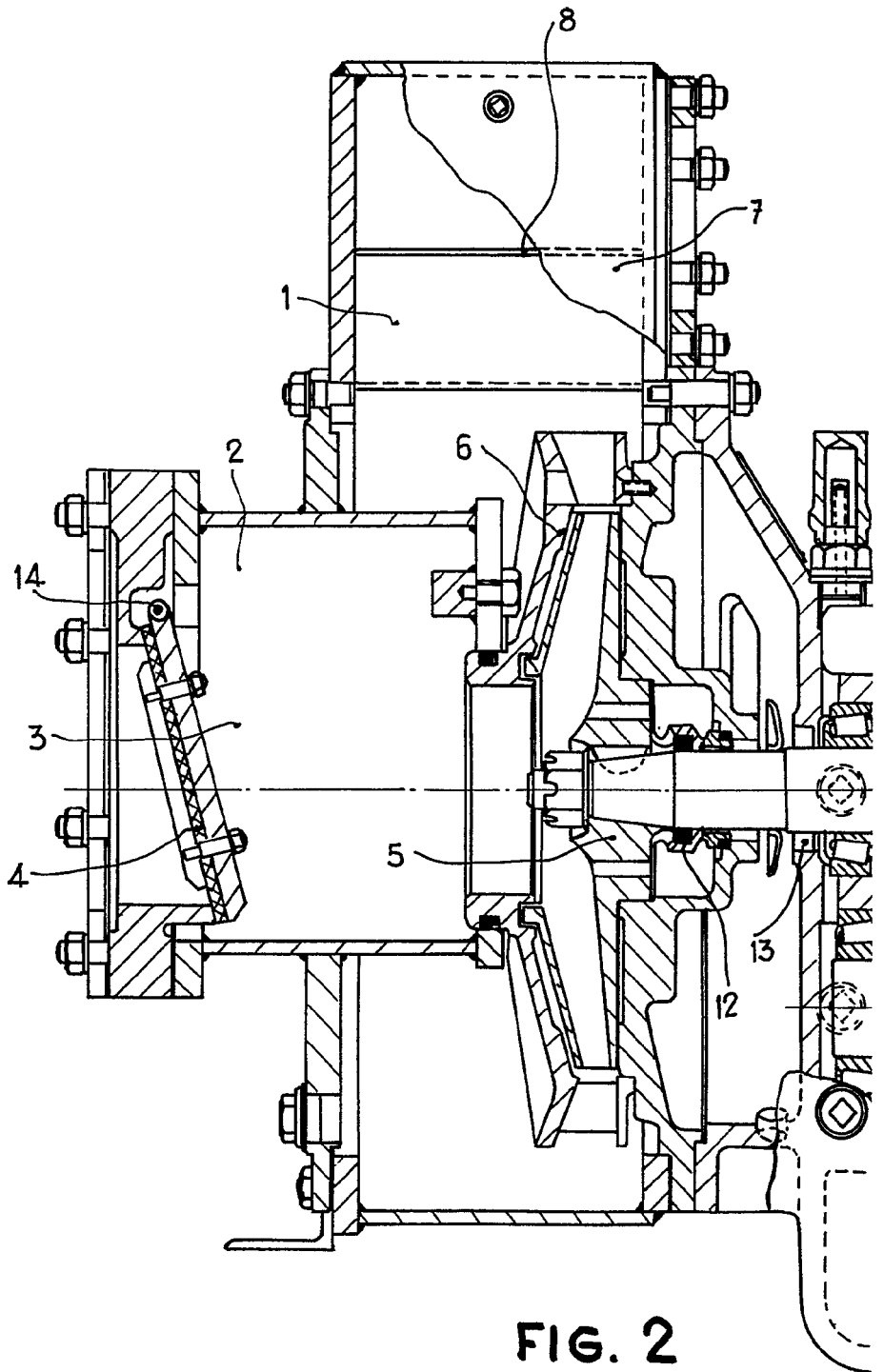


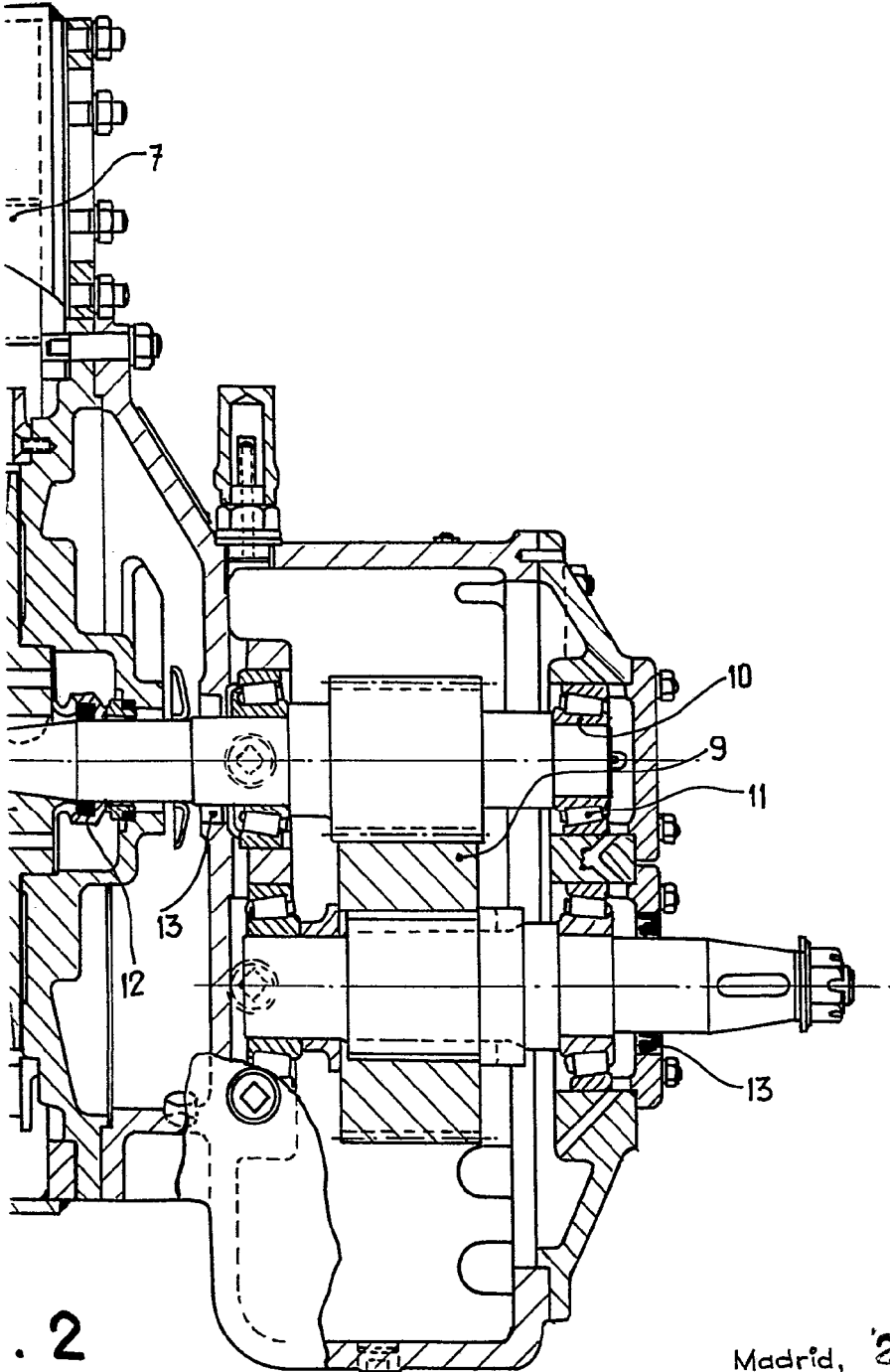
FIG. 2

Escala variable

321273

2 HOJAS. Hoja 2

29 DIC



Madrid, 29 DIC. 1965

CARLOS FAJESTERO