

318792



318792

PATENTE DE INVENCION

que por veinte años, para España y sus Posesiones se solicita a favor de -
DON ANTONIO BISQUERRA PASCUAL, de nacionalidad española, con residencia en
I N C A (Mallorca), Escorca, núm. 1 bis, por : "PERFECCIONAMIENTOS EN LA -
FABRICACION DE ZAPATOS".-

- Memoria Descriptiva -

De acuerdo con su enunciado, la presente memoria se refiere a -
unos perfeccionamientos introducidos en la fabricación, y se hace posible-
la obtención de una mejor calidad del producto.

Estos perfeccionamientos afectan de modo particular a la fase-
de unión del corte y la suela. Entre ambas partes se intercala usualmente-
5 la pieza llamada palmilla, resistente y que da cuerpo inferiormente al cor-
te.

Pues bien, de acuerdo con lo que esta Patente se establece, se
forma sobre la suela una plantilla blanda (de un material como la espuma-
de goma), plantilla que, en el proceso de fabricación, queda integrada en-
10

318792



al corte antes de la unión de éste a la suela.

Con objeto de aclarar cuanto se indica, los dibujos adjuntos -
ilustran un ejemplo de ejecución, no limitativo, siendo posibles, por tanto,
en la práctica cuantas modificaciones de detalle no afectan la esencia de -
15 estos perfeccionamientos, tal como posteriormente se recoge en las reivindi-
caciones.

En dichos dibujos :

La figura 1 muestra en perspectiva, por abajo, el corte de un za-
pato, con su forma peculiar, antes de la incorporación de la parte blanda.

20 La figura 2 muestra una análoga perspectiva, en que aparece el -
corte en disposición de recibir la suela.

La figura 3 es una sección de una parte del zapato, ya terminado,
haciendo visible la disposición relativa de los elementos de plantilla y sue-
la.

25 De acuerdo con todo ello, el corte convencional 1 se dobla hacia-
abajo y hacia adentro en 2 para envolver el contorno de la pieza A, a la que
1 va cosido, pegado, o sujeto de ambas maneras. La pieza A es de un material
análogo al del corte 1, al menos en lo que se refiere a resistencia, rigidez,
etc. En la parte del tacón la pieza 3 es de material más rígido.

30 Una pieza, B es visible por una cara en la figura 2. / Esta pieza
presenta un reborde 4, unido a su parte plana mediante el cosido 5, de manera
que quede aproximadamente perpendicular a la citada parte plana,. Con ello, -
al llevar B sobre A, como indica la figura 2, queda entre las caras enfrenta-
das de ambas piezas un recinto, que es el destinado a la pieza blanda(espuma-
35 de goma o similar) C.

Esta última pieza se sitúa pues entre las A y B. La pieza B se -
une al corte 1, por la zona 2 de éste, sea por cosido, sea por pegadura.

Al conjunto así formado, y que ilustra la figura 2, se une la sue-
la, cosiéndola directamente ó al cerco, según el modelo de zapato. En la figu-
40 ra 3 se representa por 6 el interior del zapato, y por 7 la suela. Se aprecia

318792



perfectamente sobre 7 la plantilla formada por los elementos A, B, C.

- REIVINDICACIONES -

45 1ª.-Perfeccionamientos en la fabricación de zapatos, esencialmente caracteriza da por la incorporación de una pieza flexible y blanda entre la suela y el fon do del corte, pieza que queda incorporada al corte antes de la unión de éste - con la suela.

50 2ª.-Perfeccionamientos en la fabricación de zapatos, según reivindicación ante rior, caracterizados por una pieza de material análogo al del corte, al menos en sus características mecánicas, que tiene una parte plana de contorno análo go a la planta del zapato, cuya pieza lleva incorporado un reborde aproximada mente perpendicular a su plano, mediante el cual se une a la parte inferior - del corte, formándose con la pieza que cierra inferiormente a este último un - recinto que queda ocupado por una pieza blanda y flexible, siendo por el contra rio rígida la pieza que cierra inferiormente el corte por la parte del tacón.

55 3ª.-Perfeccionamientos en la fabricación de zapatos, según reivindicación 1ª y 2ª, caracterizados porque el conjunto constituido como se indica en la reivin dicación 2ª, se une a la suela, sea por pegadura o por cosido, para completar el zapato.

4ª.- "PERFECCIONAMIENTOS EN LA FABRICACION DE ZAPATOS".-

La presente memoria descriptiva consta de tres hojas numeradas y - mecanografiadas por una sola de sus caras a la que se acompaña una hoja de pla nos para su mejor comprensión.,

MADRID, 22 OCT. 1965

RODOLFO DE LA TORRE ROSELLO
P. P.


José Pérez Collado

318792

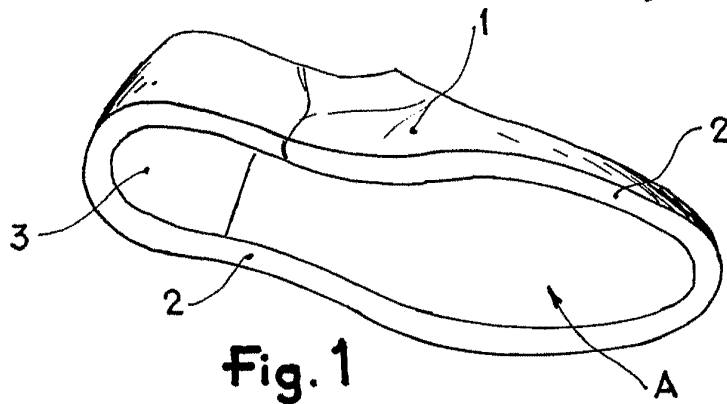


Fig. 1

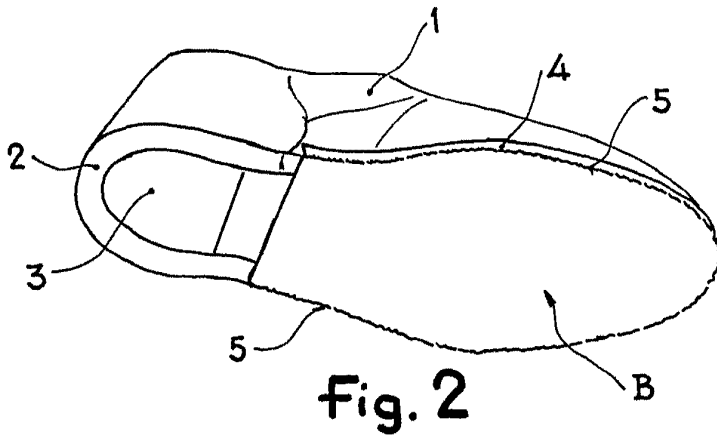


Fig. 2

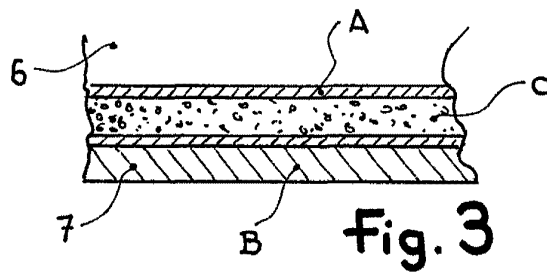


Fig. 3

Madrid,
RODOLFO DE LA TORRE ROSELO
P. P.

Handwritten signature
José Pérez Collado

ESCALA VARIABLE