

7 0332 10 AG



MEMORIA DESCRIPTIVA  
para solicitar  
P A T E N T E D E I N V E N C I O N  
e n  
E S P A Ñ A  
por VEINTE años  
por "SOPORTE EXTENSIBLE Y GIRATORIO"

A nombre de:

Don Miguel Enguidanos Sabater, de nacionalidad  
española,

domiciliado en:

Barcelona, calle Providencia, 99

\*\*\*\*\*

El objeto de la presente solicitud de Patente de Invención, se refiere a un soporte extensible y giratorio, aplicable a diversos usos industriales, como por ejemplo lámparas de sobremesa o pared, flash fotográfico, antenas de T.V., etc., etc., que aporta una



10 innovación esencial posibilitando medios de sujeción de elementos con tolerancia de orientación y de variación de altura, que se efectúan con gran facilidad sin que los movimientos alteren la eventual alimentación, a los elementos montados, de energía eléctrica.

En el adjunto plano, para facilidad de la descripción y sin carácter limitativo alguno, se ha representado una forma de realización del soporte de que se trata.

15 Como puede apreciarse, este soporte extensible y giratorio consta esencialmente de una base (1), una doble rótula (2), tres tubos telescópicos (3) y rótula final (4) unida a una pieza apta para sujetar los objetos o elementos que convenga.

20 La base, detalle (1), comprende un disco plano (h) sobre el que es susceptible de fijación una caja campana (f) yendo esto cubriendo al dispositivo de arrollamiento del cable conductor (e) consistente en un soporte (g), fijo a la base, en el que van dos carretes de arrollamiento (c) solicitados elásticamente por resorte encerrado en (d), manteniéndose el contacto por medio de discos que rozan en tornillos terminales montados en la pieza (b). Los cables salen por la parte superior de la pieza en campana (f) y pasan por dentro  
25 de los tubos hasta el receptor de que se trata.

30 La doble rótula, detalle (2), consta de dos casquillos (a) y (e) susceptibles de acoplamiento a rosca, que aprisionan a las cabezas esféricas (b) mediante arandelas (f) quedando solicitadas en sentido antagonista por medio de un resorte helicoidal (c), yendo to-  
35



do esto perforado axialmente para posibilitar el paso del cable.

40 A continuación va el tubo, detalle (3), compuesto por tres tramos (e), (d) y (c) enchufables y con retén (b) de fin de carrera, acoplado por un extremo (f) en la doble rótula sencilla mediante la tuerca (a). En (g) se aprecia la forma de enchufe y retén.

45 En el detalle (4) se ve la rótula sencilla compuesta por las piezas (a) y (b) que aprisionan a la cabeza esférica (e) mediante arandela (d) con tensión elástica proporcionada por el resorta (c).

En esta simple rótula se continua la perforación axial de paso del cable.

50 Descrita suficientemente la invención, así como la manera de realizarla practicamente, debe hacerse constar que la misma es susceptible de cualesquiera modificaciones de detalle en tanto que éstas no alteren su fundamento.

-:- N O T A -:-

55 Los puntos de invención propia y nueva que se presentan para que sean objeto de esta Patente de Invención, en España, por veinte años, son los siguientes:

60 1º.- Soporte extensible y giratorio, caracterizado por que comprende una base sustentatriz hueca en la que se aloja un dispositivo de arrollamiento de cable con tolerancia de longitud, sobre la que se fija un dispositivo extensible de tubos telescópicos, mediante mecanismo de doble rótula, terminado en otra rótula en la que se fija la pieza portaobjeto.

65 2º.- Soporte extensible y giratorio, según reivin-



70      dicación 1ª, caracterizado por que la base se compone de un disco plano sobre el que, en un soporte, va un dispositivo de arrollamiento elástico del cable conductor con toma de corriente mediante disco y tornillo a fricción al que se acopla la entrada, yendo todo ello cubierto por una envolvente troncocónica en cuya parte superior se fija el dispositivo extensible de tubo mediante la doble rótula.

75      3ª.- Soporte extensible y giratorio, según reivindicación 1ª, caracterizado por que la doble rótula comprende dos casquillos que acoplan por roscado, aprisionando a dos cabezas esféricas, mediante arandela, solicitadas antagónicamente por un resorte, con perforación axial para paso del cable, fijándose un casquillo en  
80      la envolvente de la base y el otro en el terminal del dispositivo extensible de tubo.

85      4ª.- Soporte extensible y giratorio, según reivindicación 1ª, caracterizado por que el dispositivo extensible está formado por tres tubos telescópicos enchufables con taco guía y reborde hacia dentro de retención, llevando en su extremo libre la rótula sencilla.

90      5ª.- Soporte extensible y giratorio, según reivindicación 1ª, caracterizado por que posee rótula terminal sencilla en la que se fija la pieza portaobjeto.

90      6ª.- "SOPORTE EXTENSIBLE Y GIRATORIO".

Tal y como se ha descrito en la memoria que antecede, representado en el dibujo que se acompaña y para los fines que se han especificado.

Consta la

318332

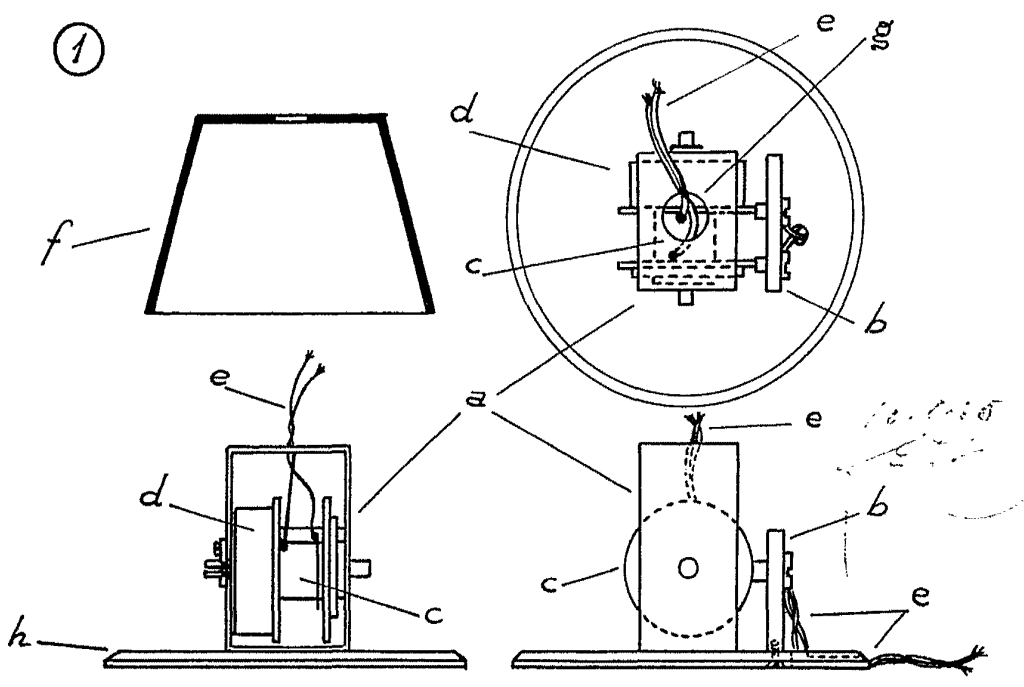
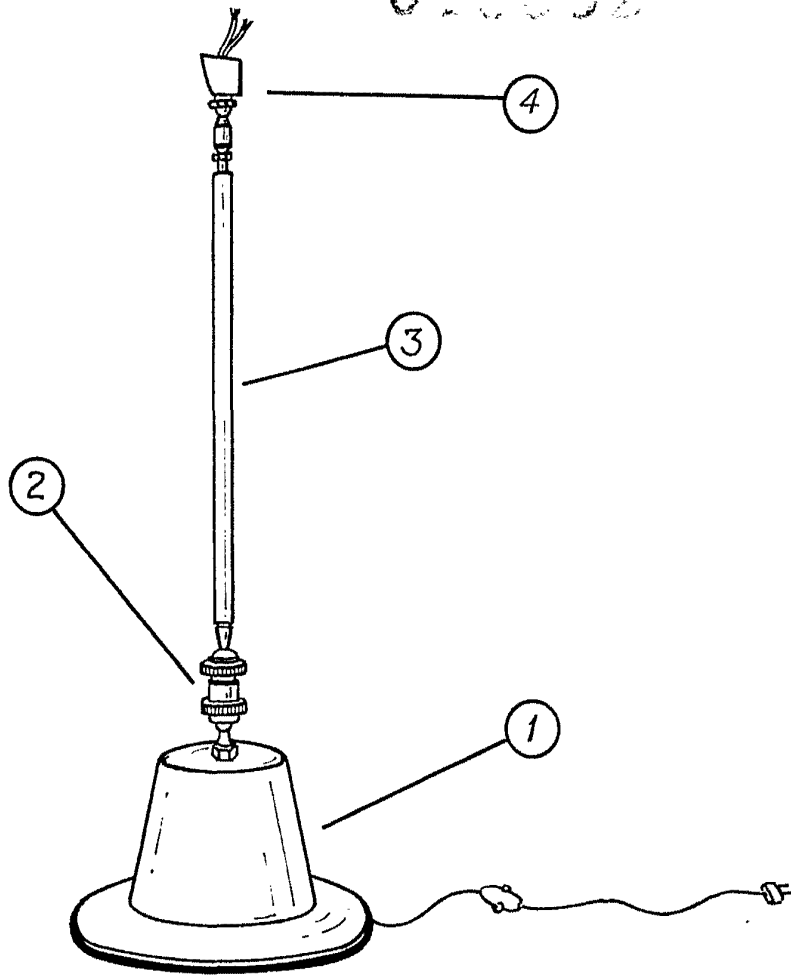


presente memoria descriptiva de cinco hojas escritas  
a máquina por una sola cara.

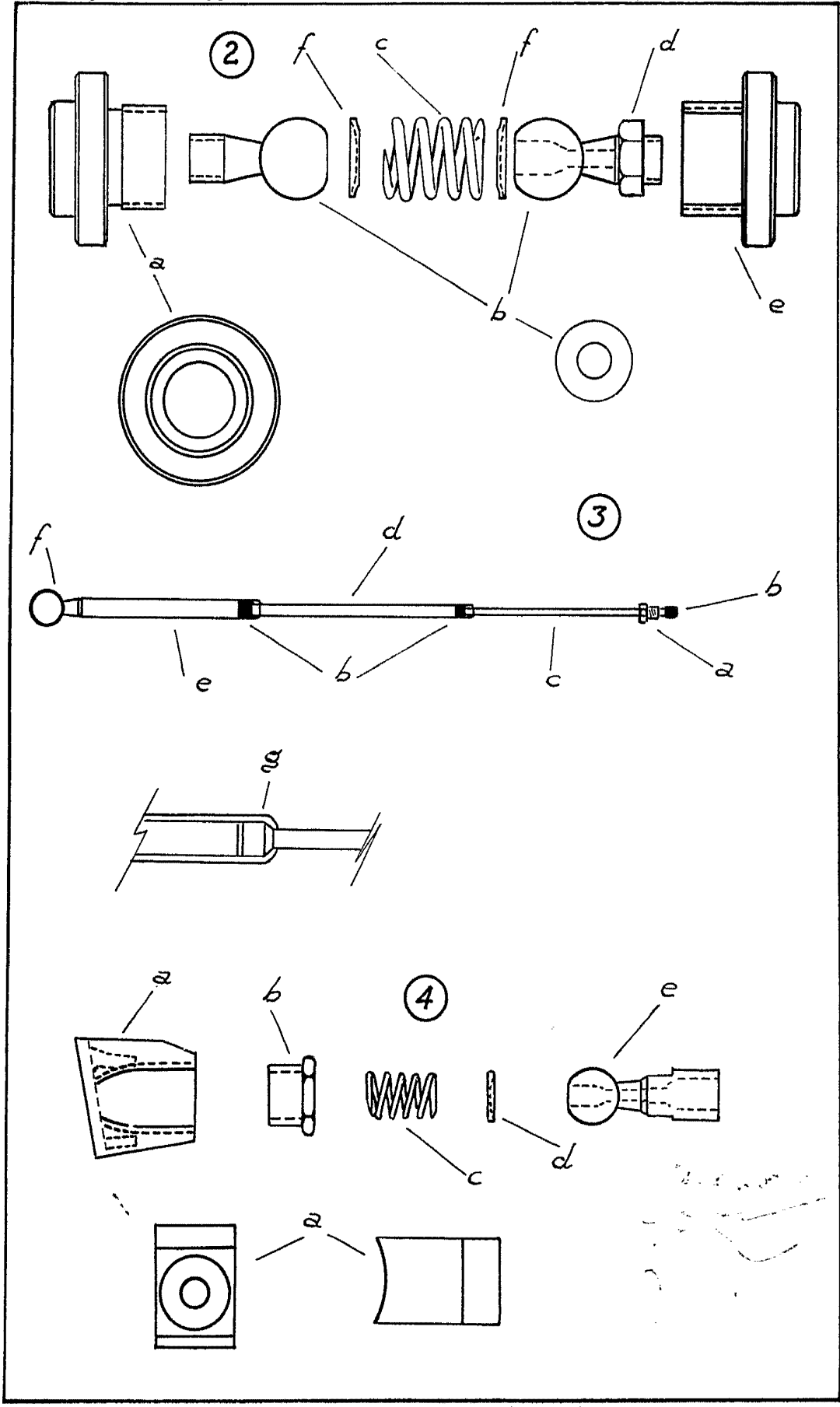
Madrid, 10 de Agosto de 1965

316332

32.332



Escala variable



Escala variable