

315436



P A T E N T E  
D E  
I N T R O D U C C I O N

por "PERFECCIONAMIENTOS EN RADIADORES PARA CALEFACCION",  
a favor de la firma italiana S.a.s. SOLLEC di Campione  
R & C., domiciliada en via Buffa 100, Nichelino (Turin)  
Italia.

= . =

MEMORIA DESCRIPTIVA

La presente invención se refiere a un radiador para calefacción que posee todas las ventajas de los radiadores comunes, pero que está exento de algunos inconvenientes de que estos últimos están afectados, y además está dotado de prerrogativas ventajosas que no se verifican en los radiadores conocidos.

5. El radiador según la invención está constituido de cabezas de fundición maleable, conectadas entre si mediante



315436

tubos de paredes delgadas metálicas fijadas a ellos sin el empleo de roscas, o sea mediante compresión o remachado en frío o en caliente, o bien mediante soldadura.

5. Las cualidades ventajosas del radiador, que serán explicadas a continuación, son debidas a la combinación de estas dos características: el material que constituye las cabezas y el material y el espesor de los tubos de enlace.

10. Para mejor ilustrar la invención, se describirá a continuación una forma de realización con referencia a un elemento elegido entre los más usuales, ilustrado en los dibujos anexos, en los que:

Las figuras 1 y 2 son vistas del radiador en planos ortogonales entre sí;

15.

La figura 3 es una vista, a mayor escala, de un detalle;

20. Las figuras 4 y 5 son secciones de la figura 3 según las líneas A-B y C-D-E-F respectivamente.

25. Con referencia al dibujo, el radiador se compone de elementos, cada uno de los cuales comprende dos cabezas 1 y 2 de fundición maleable y una pluralidad de tubos de acero 3, de calidad particularmente estudiada para resistir a las corrosiones debidas al agua y al aire.

Las cabezas tienen una forma del tipo de las que se ve particularmente en las figuras 3 y 5, y están provistas de un cierto número de apéndices lisos 4 y de dos bocas de enlace 5.

315436



En los apéndices 4 se enfilan las extremidades de los tubos 3, los cuales se fijan pues en posición mediante soldadura.

5. Estando las cabezas construidas en fundición maleable por las características particulares de este material, son posibles las precitadas operaciones de compresión, remachado y soldadura entre cabezas y tubos.

10. Los tubos 3 pueden ser por este motivo sin rosca de atornillamiento; por consiguiente, pueden ser de un espesor más delgado que el que comportaría la necesidad de una rosca; además, pueden estar dispuestos con sus ejes a brevísima distancia entre sí. Los resultados que se obtienen mediante esta construcción son un elevado coeficiente de transmisión, debida al pequeño espesor de los tubos y una gran superficie a igualdad de volumen, en virtud del acercamiento entre sí de los tubos.

A estas ventajas se adicionan todavía otras.

20. Ante todo está claro que, por los materiales que lo constituyen, estos radiadores no está sometidos a roturas o hendiduras debidas a cheques y durante el acople de montaje de los varios elementos en bloque único; soportando mayores presiones y más difícilmente se resquebrajan con el hielo. Además, su peso a igualdad de superficie es mucho menor que el de los radiadores conocidos.

25. La superficie interna de los tubos es mucho más lisa que la de las partes tubulares obtenidas por fusión en los radiadores de fundición, siendo además el espesor perfectamente constante mientras que ello puede no suceder en los tubos obtenidos por fusión, al igual también que las cabezas,

315436



que siendo construidas de fundición maleable resultan en la fusión de superficie más lisa. Por lo tanto, se verifica una menor resistencia al paso del agua, con ventaja del mismo rendimiento térmico. Los tubos según el material constituyente, pueden estar internamente barnizados o tratados superficialmente contra la corrosión.

5.

Ulteriores ventajas resultarán pues en la construcción de los radiadores. En efecto, ellos no están ligados a dimensiones fijas, ya que la fusión está limitada a las cabezas, mientras que los tubos pueden ser cortados en la longitud necesaria u oportuna en cada caso particular. La fabricación puede desarrollarse por fases: la fusión de las cabezas, el cortado de los tubos, y la unión de tales piezas entre si.

10.

= . =



315436

N O T A

Descrito el invento lo que se declara como no practicado ni conocido en España comprende las siguientes reivindicaciones:

5. 1. Perfeccionamientos en radiadores para calefacción, caracterizados por presentar cabezas de fundición maleable, en las cuales se fijan las extremidades de los tubos metálicos de pared delgada sin atornillado, o sea por soldadura o prensado, o remachado.
10. 2. Perfeccionamientos según la reivindicación 1, caracterizados por el hecho de que los tubos están constituidos de acero especial resistente a la oxidación.
15. 3. Perfeccionamientos según la reivindicación 1, caracterizados por el hecho de que los tubos metálicos están revestidos internamente con el fin de resistir a la oxidación.
4. Perfeccionamientos en radiadores para calefacción.
20. Según se describe y reivindica en la presente memoria descriptiva que consta de 5 páginas foliadas y escritas a máquina por una soia de sus caras, acompañadas de los dibujos correspondientes.

Madrid, a 76 JUL 1965

p. a. JAIME ISERN

P. P.

315436

315436



Fig. 1

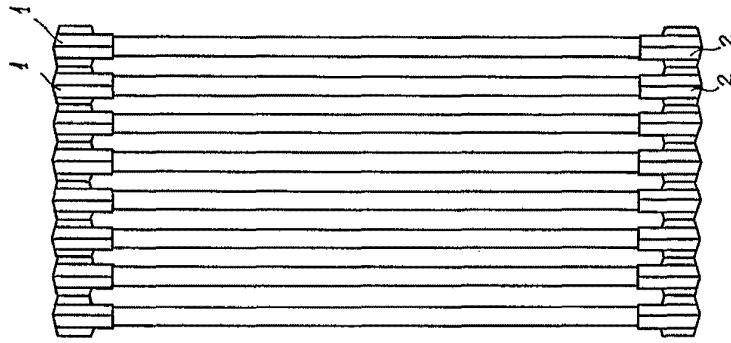


Fig. 2

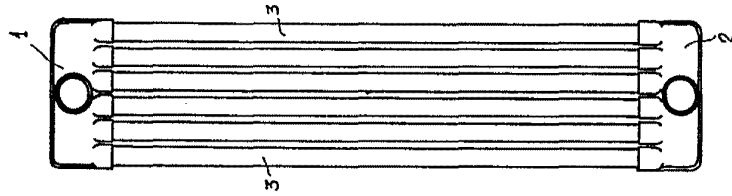


Fig. 4

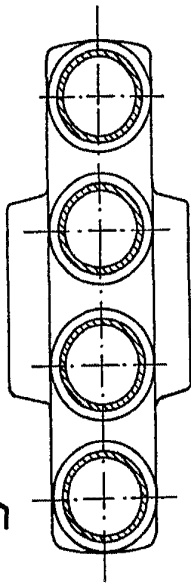


Fig. 3

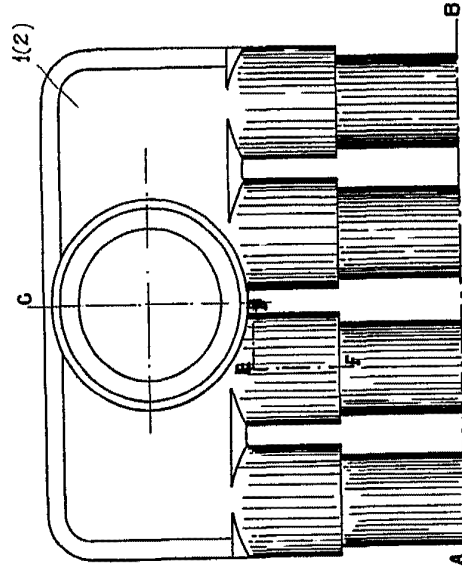
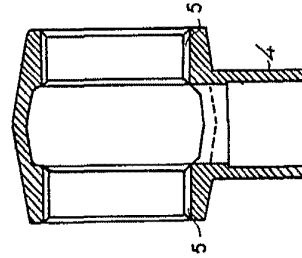


Fig. 5



Madrid 16 JUL 1965  
F. P. Caban  
Ingeniero-ARQUITECTO

315436

Fig. 1

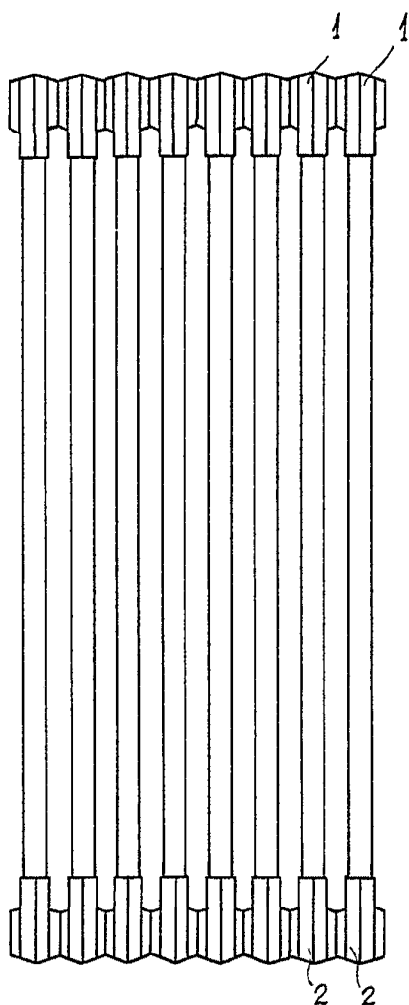
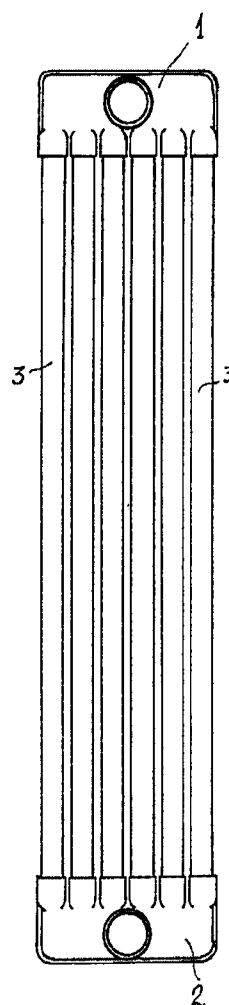


Fig. 2



315438



Fig. 4

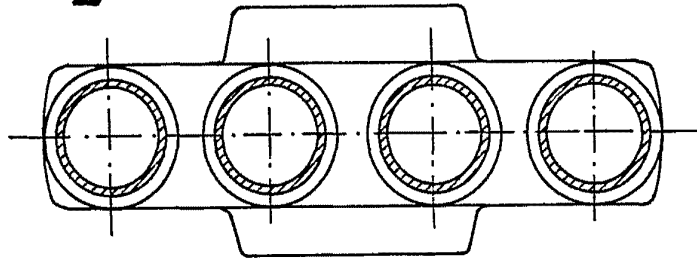


Fig. 3

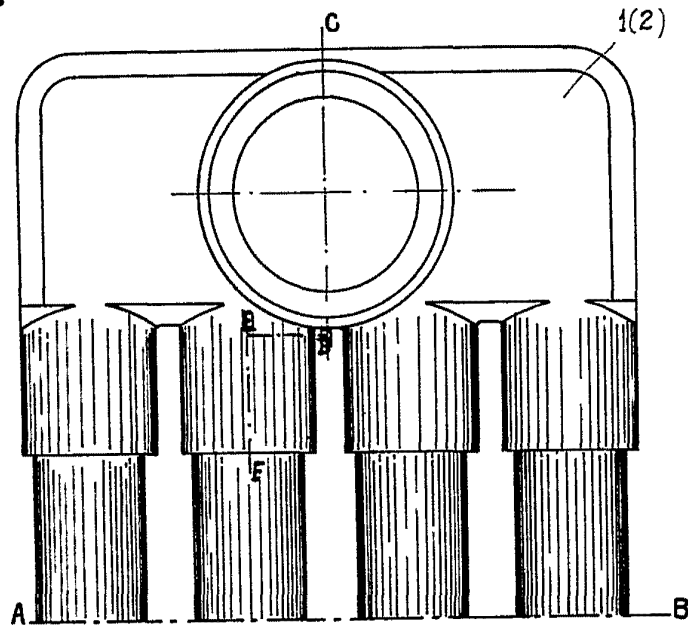
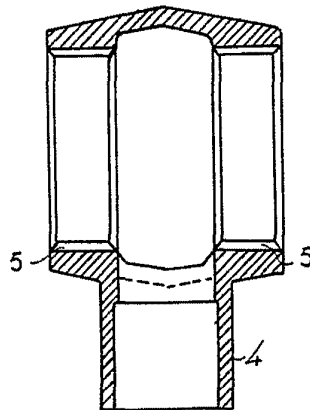


Fig. 5



Madrid, 18 JUL 1965  
Jaime Izern  
*J. Izern*  
Firmado: JOSE RODRIGUEZ