

314907



1965

PATENTE DE INVENCION

por 20 años

a favor de D. JOAQUIN PONS CAZADOR y D. RAMÓN BONCOMPTE FEINER, ambos de nacionalidad Española, residentes en Tarrasa (Barcelona) y con domicilio en la calle de Antonino Pío, nº 123, - - - - - por: "PERFECCIONAMIENTOS EN LOS NEUMÁTICOS PARA VEHÍCULOS"

MEMORIA DESCRIPTIVA

Los nuevos perfeccionamientos ideados por los recurrentes y cuya descripción, en lo que tienen de esencial, es objeto de ésta Memoria se refieren a las cámaras de aire utilizadas normalmente en los neumáticos de los vehículos automóviles y con su aplicación se evitan los inconvenientes derivados de roturas y pinchazos cuyas consecuencias quedan perfectamente limitadas, aparte otras ventajas que resaltan inmediatamente de la descripción de dichos perfeccionamientos.

5. Consisten esencialmente los perfeccionamientos a que nos referimos en substituir la cámara única hoy día usado por una multiplicidad de cámaras de aire adyacentes.

10. Normalmente en lugar de una sola cámara de aire interna se dispondrán tres cámaras superpuestas cuya sección tiene perfiles correspondientes a los de las superficies en contacto de manera que el conjunto ofrezca una sección circular.



Es evidente que para el hinchado de las cámaras múltiples dispuestas según los principios de la Patente se podran disponer válvulas independientes, una para cada cámara o para cada compartimento, pero lo mas común será utilizar válvulas especiales con varios conductos que se enlazan con los diversos compartimentos y un espacio común en el que un émbolo presione a la vez a todas las espigas de accionamiento de las diversas válvulas y, al abrirlas a todas, permita establecer una uniformidad de presión en todas las cámaras o compartimentos.

Aunque normalmente se dispondrán cámaras de planta circular y adyacentes, tambien podría preverse el caso de disponer compartimentos sucesivos en la dirección del círculo de rueda neumático y cámara, sin salirse de los límites de la invención.

Sin que ello signifique restricción alguna en el alcance de la Patente solicitada y únicamente a título de ejemplo ilustrativo y no limitativo, en lo que sigue y en los planos adjuntos nos referiremos a un caso muy concreto de aplicación práctica de los nuevos perfeccionamientos.

En la figura primera se dibuja en sección una cámara normal -1- dispuesta en el interior de un neumático -2- de la manera ordinaria.

En la figura segunda se representa en planta una cámara -3- en la que se suponen tres compartimentos y se disponen tres válvulas -4- a 120° cada una.

La figura tercera muestra la disposición de tres cámaras superpuestas -6-, -7- y -8- y en ella se ven sus perfiles en sección y las abrazaderas -4- con las válvulas -5- dispuestas según lo explicado.

Aunque las válvulas utilizadas pueden ser de

314907

- 3 -



1965

50. cualquier tipo y disposición en la figura cuarta se describe, en sección, una de ellas.

En la figura quinta se indica como un solo émbolo puede actuar varias espigas accionadoras de las diversas válvulas cuando se dispongan con una sola espiga visible de accionamiento.

55.

Hay que notar que aunque la disposición de las cámaras múltiples podrá ser cualquiera para conformarse con los principios de la invención, será siempre muy favorable la disposición descrita gráficamente en la figura tercera ya que al quedar verticales los diversos compartimentos en la posición normal de la rueda no podrán ser pinchados a la vez por un solo clavo, cosa que podría ocurrir de quedar horizontales los tabiques de separación.

60.

65. No alteraran la esencialidad de los perfeccionamientos descritos aquellas variantes de tamaño, materiales empleados, formas accidentales, número de cámaras o compartimentos dispuestos y, en general, cuantas circunstancias no alteren o cambien fundamentalmente las características principales dichas.

70.

N O T A:

Esta Patente se caracteriza por:

- 1ª - Perfeccionamientos en los neumáticos para vehículos que consisten esencialmente en suprimir la cámara única hoy día usada por una multiplicidad de cámaras de aire adyacentes.

75.

- 2ª - Perfeccionamientos en los neumáticos para vehículos según reivindicación primera por los que en lugar de una única cámara de aire interna se disponen tres cámaras superpuestas cuya sección tiene perfiles correspondientes a los de las superficies en contacto de mane-

80.



ra que el conjunto ofrezca una sección circular.

3ª - Perfeccionamientos en los neumáticos para vehículos según reivindicación primera por los que se dispone una válvula provista de tantos conductos como cámaras adyacentes se utilicen y en la que las espigas que actúan los diversos émbolos son presionables por una sola pieza actuable por una sola espiga saliente al exterior de manera que al insuflar aire por un solo conducto los diversos conductos y las cámaras en comunicación con los mismos queden a igual presión.


4ª - "PERFECCIONAMIENTOS EN LOS NEUMATICOS PARA VEHICULOS",

Todo tal y como queda descrito, reivindicado y representado en los dibujos adjuntos.

Consta la presente memoria de cuatro hojas foliadas escritas a máquina por una sola de sus caras.

Madrid a 3 de julio de 1965.

P.A.

Javier Fina 

P. P.

314907



Fig. 1

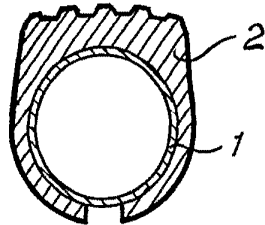


Fig. 2

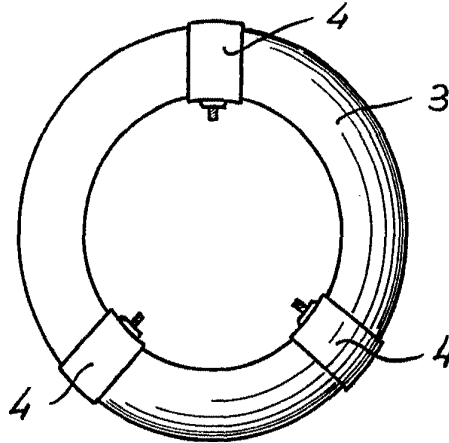


Fig. 4

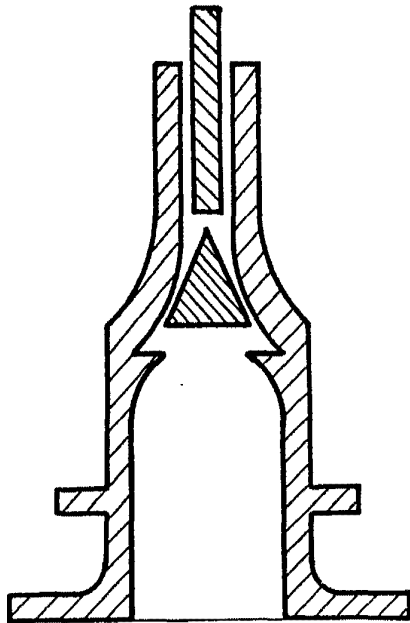


Fig. 3

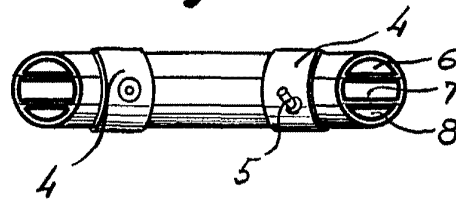
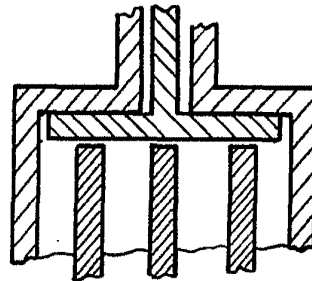


Fig. 5



Escala variable

3 JUL 1885

Javier Fina Con

v. p.

