

314198



MEMORIA DESCRIPTIVA

Correspondiente al primer CERTIFICADO DE ADICION cuyo registro se solicita a favor de

D.Escual Miret Femenia, de nacionalidad española.

Residente en MADRID.-Alcalá, 85

por :

"PERFECCIONAMIENTOS EN EL OBJETO DE LA PATENTE PRINCIPAL NUM: 310.032 por: "PERFECCIONAMIENTOS EN LOS MECANISMOS DE CIERRE AUTOMATICO Y RETENCION DE PUERTAS".



La presente memoria descriptiva tiene como fin la declaración del objeto sobre que ha de recaer el privilegio de explotación industrial y comercial exclusiva en el territorio nacional de un Certificado de Adición, conforme a la legisla-

- 5.- ción vigente en materia de Propiedad Industrial que, según expresa el enunciado, trata de unos perfeccionamientos en el objeto de la patente principal num. 310.032 por: "Perfeccionamientos en los mecanismos de cierre automático y retención de puertas".
- 10.- Tratan estos perfeccionamientos en los mecanismos de cierre de puertas en una serie de ventajas sobre la patente base, obtenidas gracias a un estudio técnico más profundo del cierre automático, las cuales iremos enumerando a continuación.
Se han normalizado o standardizado las dimensiones del
- 15.- cuadradillo o eje de giro del batiente de la puerta a fin de permitir su aplicación a todas las puertas con herrajes tipo universal y ampliar así el campo de aplicación del dispositivo.
A fin de permitir una mayor elasticidad en el montaje se ha previsto que el mecanismo interior pueda ser centrado semiauto-
- 20.- máticamente respecto a la caja, permitiéndose holguras laterales de 20 mm., longitudinales de 15 mm y verticales de 0 a 6 mm., pudiéndose con esta esencial adición acoplar a todos los tipos de puertas este mecanismo con un reglaje exacto y una liberación perfecta en dicho mecanismo. El centrado se realiza actuando
- 25.- sobre los tornillos citados en la reivindicación 3ª de la patente.
- 30.- En cuanto al mecanismo tipo freno hidráulico, la modificación realizada consistente en sustituir las válvulas de regulación de la velocidad de cierre de la puerta, una de las cuales actuaba sobre la velocidad inicial y otra sobre la final, por

314198



una única válvula de doble efecto completamente mecanizada, con pistón de acero templado, consiguiéndose así una mayor sencillez en el reglaje del mecanismo, una reducción de tamaño considerable puesto que ahora el mecanismo ocupa 40 mm. alto, 135 ancho, 35.- y 255 de largo y montado en su caja 49 mm alto, 160 mm. ancho y 270 mm. largo. Además las modificaciones en material implican, debido al empleo de acero cromo-niquel en la leva, a los rodillos tratados y al pistón de acero templado, una mayor duración sin desajustes, funcionamiento suave sin trepidaciones y una mayor carga sobre el mecanismo, la cual puede llegar hasta 40.- 200 kgs.

Con el fin de facilitar la interpretación más exacta del objeto sobre que ha de recaer el presente privilegio, en el plano adjunto complementario de la presente exposición, se representa una forma práctica para la realización industrial y 45.- únicamente a título de ejemplo y, por consiguiente, sin carácter exhaustivo sino meramente informativo.

En este plano:

La fig. 1ª, representa en alzado y planta el mecanismo realizado según este perfeccionamiento.

50.- En ella puede verse el cuadradillo (4) normalizado y la válvula de doble efecto (18) que sustituye a las anteriores numeradas (17) y (18).

55.- Descrita suficientemente la naturaleza del invento y su forma de realización práctica, únicamente cabe añadir que en el conjunto y partes independientes constitutivas del todo son susceptibles modificaciones y cambios de materias, forma y disposición en cuanto estas alteraciones no desvirtúen el fundamento esencial del mismo.

- - - - -



60.- 1ª).-"PERFECCIONAMIENTOS EN EL OBJETO DE LA PATENTE PRINCIPAL NUM: 310.032 por: "PERFECCIONAMIENTOS EN LOS MECANISMOS DE CIERRE AUTOMATICO Y RETENCION DE PUERTAS" que se caracterizan porque el eje de giro o batiente de la puerta ha sido standardizado en sus dimensiones para poderse aplicar a herrajes universales.

65.- 2ª).-"PERFECCIONAMIENTOS EN EL OBJETO DE LA PATENTE PRINCIPAL NUM: 310.032 por: "PERFECCIONAMIENTOS EN LOS MECANISMOS DE CIERRE AUTOMATICO Y RETENCION DE PUERTAS" según la reivindicación anterior, que se caracterizan porque el mecanismo interior es centrable dentro de ciertos límites respecto a la caja con lo que el montaje es más fácil.

70.- 3ª).-"PERFECCIONAMIENTOS EN EL OBJETO DE LA PATENTE PRINCIPAL NUM: 310.032 por: "PERFECCIONAMIENTOS EN LOS MECANISMOS DE CIERRE AUTOMATICO Y RETENCION DE PUERTAS" según las reivindicaciones anteriores, que se caracterizan porque las dos válvulas de control de velocidad de cierre de la puerta se han sustituido por una única válvula de doble efecto, reduciéndose grandemente su tamaño.

75.- 4ª).-"PERFECCIONAMIENTOS EN EL OBJETO DE LA PATENTE PRINCIPAL NUM: 310.032 por: "PERFECCIONAMIENTOS EN LOS MECANISMOS DE CIERRE AUTOMATICO Y RETENCION DE PUERTAS" según las reivindicaciones anteriores, que se caracterizan por un mejor diseño técnico y un empleo de materiales adecuados para conseguir mayor duración.

80.- 5ª).-"PERFECCIONAMIENTOS EN EL OBJETO DE LA PATENTE PRINCIPAL NUM: 310.032 por: "PERFECCIONAMIENTOS EN LOS MECANISMOS DE CIERRE AUTOMATICO Y RETENCION DE PUERTAS".

85.-

- 5 - 314 198



La presente memoria descriptiva consta de cinco hojas foliadas y mecanografiadas, por una sola cara, componiendo un total de noventa líneas, incluidas éstas.

Madrid, 14 de Junio de 1.965.-

ANTONIO ESCRIBA
R.P.

314198

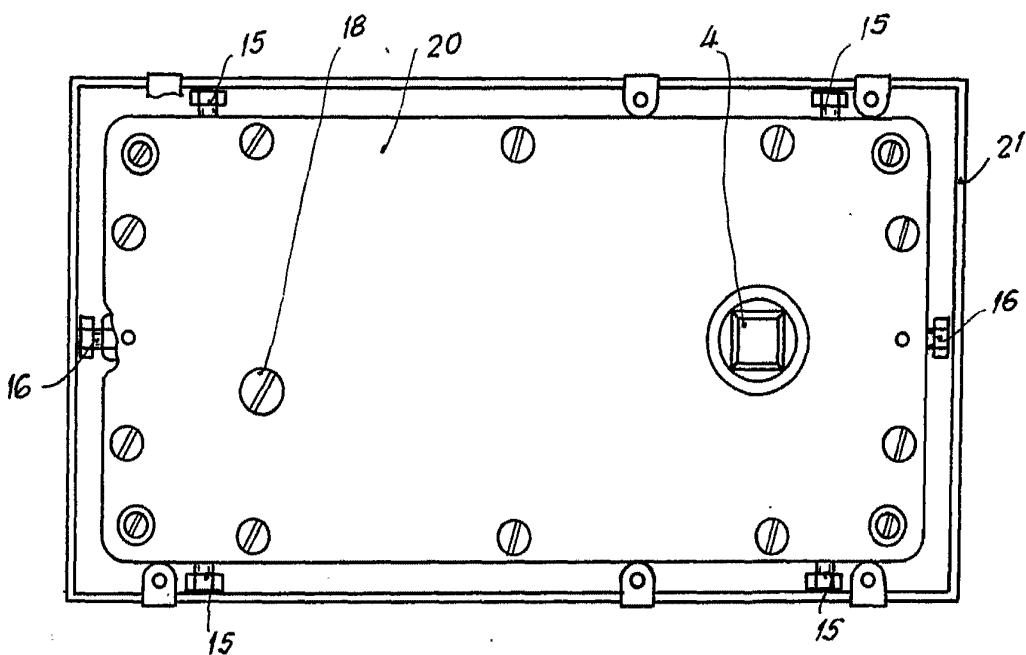
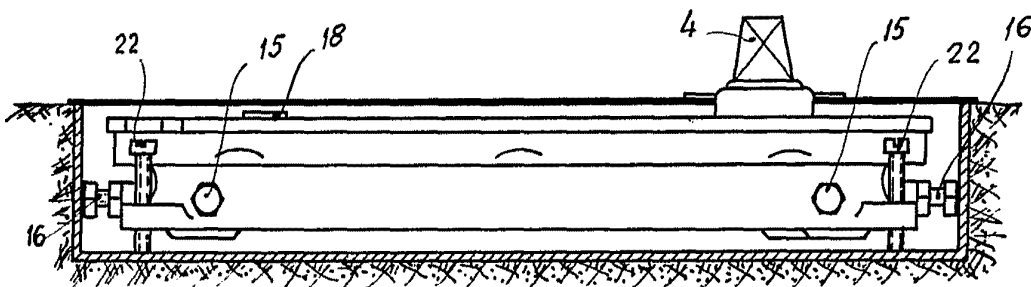


Fig. 1

Madrid, 14 de Junio de 1965
P.A.

ANTONIO ESCRIBA
P.A.

Escala variable