

313077

13 MAY



### MEMORIA DESCRIPTIVA

de la Patente de Invención , por 20 años solicitada a favor de Don Agustín J U L I A Arman, de nacionalidad Española , Residente en SAN VICENTE DELS HORTS ( Barcelona ) calle Can Ros, s/n. por: " PERFECCIONAMIENTOS EN LOS PERFILES PROTECTORES A LA PERCUSIÓN DE VEHICULOS AUTOMOVILES " .

La presente Patente de Invención tiene por objeto garantizar el derecho a la fabricación y explotación exclusiva de unos perfeccionamientos en los perfiles protectorès a la percusión de vehículos automóviles .

5 El primer perfeccionamiento se caracteriza porque el perfil protector es cerrado, aplanado y dispuesto en un plano vertical paralelo al de la superficie vertical/<sup>a</sup>protager extendiéndose a todo el ancho de la superficie, de forma que sus extremos correspondientes a las aristas laterales de la

10 superficie a proteger están doblados. El perfil vertical se ..

13 MAY



aplica y une a unos salientes fijos al bastidor del vehículo que tienen forma de asa de plano horizontal.

El segundo perfeccionamiento se caracteriza porque en la cara exterior del perfil y en las zonas correspondientes a los salientes del bastidor del vehículo se aplican, verticalmente, unas piezas planas en forma de ángulo agudo, cuyos dos lados son atravesados en puntos próximos al vertice y situados a un mismo nivel, por sendos tornillos que atraviesan el perfil protector y el soporte en forma de asa, verificándose la unión por medio de tuercas roscadas, en el extremo del tornillo y aplicadas en la cara posterior del soporte fijo al vehículo.

En la hoja grafica adjunta y a titulo de ejemplo se representa un caso de realización práctica de los perfeccionamientos en los perfiles protectores a la percusión de vehículos automoviles .

La figura 1, muestra la aplicación del perfil protector como parachoques <sup>protector</sup> de un vehículo, La figura 2, es una vista en planta del perfil adaptado a un vehículo. La figura 3, es un detalle de la sujeción del perfil al asa tubular correspondiente. La figura 4. es un detalle de la pieza en V de sujeción del perfil.

Siguiendo los dibujos se ve el caso completo de aplicación a la cara vertical posterior del vehículo -1- que presenta fijas a su carrocería dos asas tubulares -2- a cuya cara externa recta se aplica la cara vertical plana interior del perfil cerrado plano -3-, de plano vertical central del perfil y extremos doblados según -4-.

313077

13 MAY



La unión del perfil al asa se efectúa mediante dos tornillos pasantes para cada asa. Estos tornillos de vástago -5- presentan las tuercas -6- en la cara posterior del elemento tubular del asa y sus cabezas -7- se aplican en zonas de las ramas de las piezas en V 8, proximas al vertice -9- de las citadas piezas. Los tornillos atraviesan por tanto la rama de las piezas en V por los orificios -10- el perfil -3- y las asas -2- fijas al bastidor del vehículo. La pieza V que constituye la pieza de aplicación constituye a la vez un motivo decorativo. Los perfeccionamientos reivindicados se fabricarán con los materiales apropiados a cada uno de sus elementos componentes pudiendo variar su forma acabado y dimensiones y cuantos detalles no alteren cambien o modifiquen su esencialidad.

- - - - - N O T A : - - - - -

Se reivindica: -

1ª. - Perfeccionamientos en los perfiles protectores a la percusión de vehículos automoviles, caracterizados porque el perfil protector es cerrado, aplanado y dispuesto en un plano vertical paralelo al de la superficie vertical a proteger, extendiéndose a todo el ancho de la superficie de forma que sus extremos correspondientes a las aristas laterales de las superficies a proteger están doblados. El perfil vertical se aplica y une a unos salientes en forma de asa en plano horizontal fijos al bastidor del vehículo.

2ª. - Perfeccionamientos en los perfiles protectores a la percusión de vehículos automoviles, caracterizados porque en la cara exterior del perfil y en las zonas correspondientes a los salientes del bastidor del vehículo se aplican verticalmente

- 4 - 313077 78 MAY



unas piezas planas en forma de angulo agudo cuyos dos lados  
son atravesados en puntos próximos al vertice y situados a un  
mismo nivel, por sendos tornillos que atraviesan el perfil pro-  
tector y el soporte en forma de asa verificandose la unión  
70 por medio de tuercas roscadas en el extremo del tornillo y a -  
plicadas en la cara posterior del soporte fijo del vehicul-o .  
4ª. - Perfeccionamientos en los perfiles protectores a la per-  
cusión de vehículos automoviles .  
Constala presente memoria descriptiva de cuatro hojas foliadas  
75 y escritas por una sola cara.

Barcelona, 12 de Mayo de 1.965

P. A .

M. LLORI

*M. P. Gallana*

FIG.1

313077

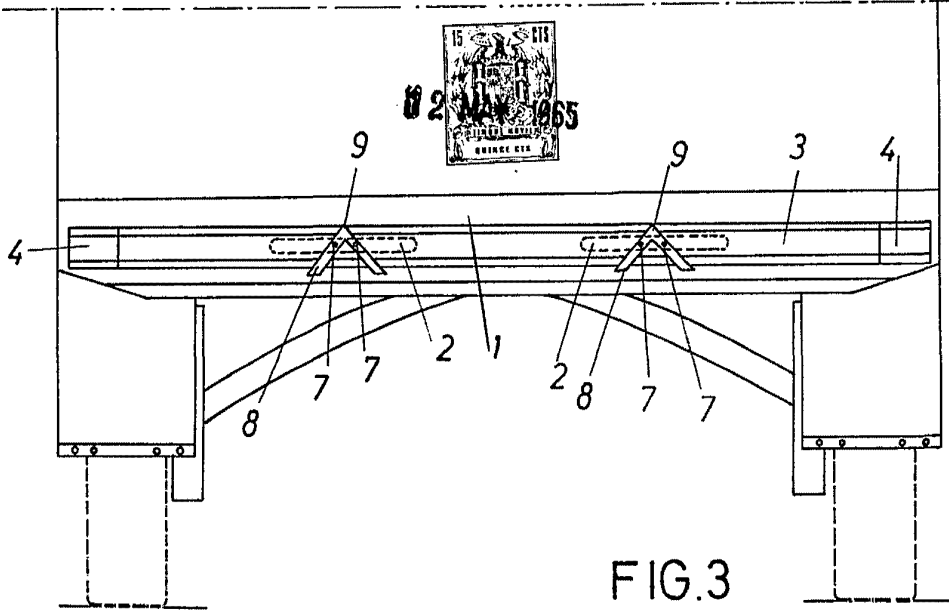
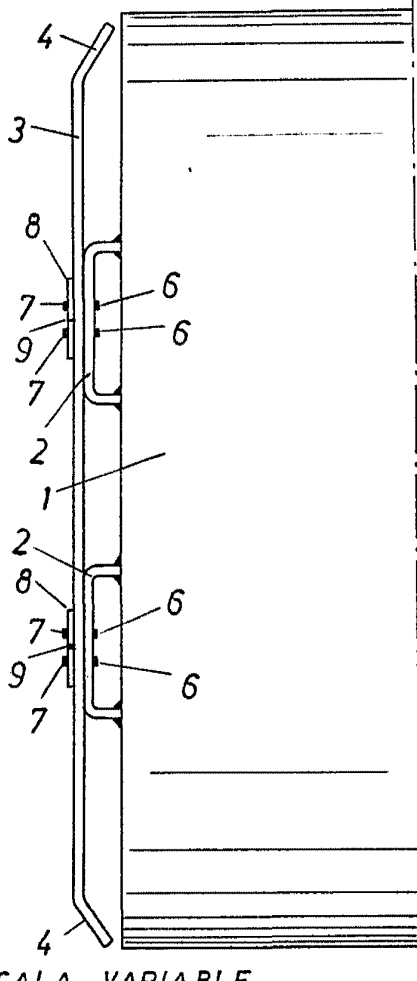
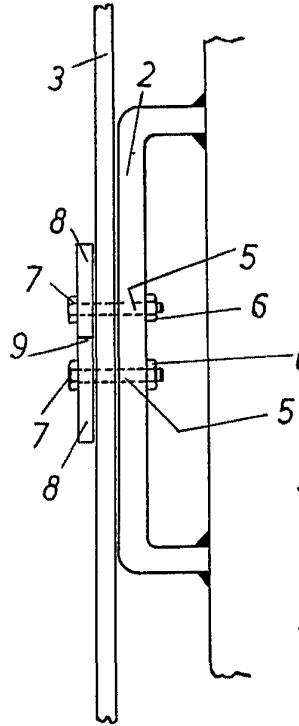


FIG.2



ESCALA VARIABLE.

FIG.3



BARCELONA 12 DE Mayo DE 1965  
 M. LLORI  
*M. Llora*

FIG.4

