

312346



MEMORIA DESCRIPTIVA
para solicitar
P A T E N T E D E I N V E N C I O N
e n
E S P A Ñ A
por VEINTE años
por: "APARATO DE ASCENSION, CON DOBLE PLATA
FORMA MENSULADA".

A nombre de:

D. José Luis ANTUÑA SUAREZ, de nacionalidad
española.

domiciliado en:

AVILES, Dr. Graño, 11

==!

El objeto de la presente solicitud de patente de
invención, se refiere a un aparato de ascensión, con doble
plataforma mensulada movable, para chimeneas industriales,
que aporta una innovación esencial y posibilita el logro de
las siguientes ventajas sobre lo ya conocido:

5

3 1 2 3 4 6



a.- Posibilita ir fijando la plataforma mensulada a alturas crecientes, permitiendo sustentación cómoda y segura a los operarios.

10 b.- La fijación se efectua con gran seguridad mediante clavijas de hierro dulce clavadas en la fábrica.

c.- El trabajo se efectua asimismo con seguridad total debido a los elementos de cinturón en combinación con clavija y cuerdas.

15 En el adjunto plano, para facilitar la descripción y sin caracter limitativo alguno, se ha representado una forma de traducción industrial de la invención.

20 La figura 1 representa una plataforma mensulada móvil, en vista lateral.

La figura 2 representa la misma, en alzado.

La figura 3 representa una vista en planta de dicha plataforma.

La figura 4 representa una clavija de ojo.

25 La figura 5 representa una clavija de angulo y

La figura 6 representa un detalle situación-trabajo.

30 Como puede apreciarse, el aparato se compone de dos ménsulas con plataforma, tal como se representa en las figuras 1, 2 y 3 que van sujetándose a la chimenea (1), figura 6, por medio de las clavijas (2) y (3), figuras 4 y 5.

35 Cada elemento se compone de una ménsula o cartela (4), de madera de roble de 1ª calidad, sobre la



que sienta una table soporte, de madera de roble, así-
 mismo de 1ª calidad, unida mediante escuadras (5) y (6)
 de llanta. Esta tabla soporte lleva unas llantas (7) y
 (8) de hierro dulce con borde en escuadra y orificio -
 40 para colgado en las clavijas de ángulo (3). Para com-
 pensar la pendiente de la chimenea determinando hori-
 zontalidad a la plataforma, la ménsula lleva una llan-
 ta (9) de hierro dulce, regulable.

En la parte externa, las llantas (7) y (8) -
 45 poseen anillas (10) y (11) de paso mosquetón cuerda pa-
 ra montaje y desmontaje de la plataforma.

En la figura 6 se aprecia la situación de tra-
 bajo de los distintos elementos, viéndose las dos plata-
 formas (12) y (13), las clavijas de ojo (14) hincadas,-
 50 la cuerda auxiliar (15), el mosquetón (16) fijo al cin-
 turón de seguridad (17) acoplado a dicha cuerda auxiliar
 deslizante, el otro mosquetón (17) fijado a una clavija
 de ojo y la disposición general.

El método de empleo es como sigue:

55 Primeramente se coloca una clavija de ojo a -
 la cual corresponde el cinturón de seguridad y que, a -
 su vez, va enganchado a una cuerda que, desde abajo, irá
 subiendo por los orificios de las clavijas hasta coro-
 nar la chimenea.

60 Después de esta colocación, se procede a cla-
 var dos clavijas de ángulo sobre las que se cualga la -
 primera ménsula movable y, desde ésta, se procede a colo-
 car la segunda clavija de ojo, de seguridad, y las dos
 de angulo para colgar la segunda ménsula, la cual es iza-
 65 da mediante cuerdas de su posición inferior, y así suce-

3 1 2 3 4 6



sivamente.

En la figura 6 se aprecian las cuerdas de -
izado (18).

70 Descrita suficientemente la invención, así -
como la manera de realizarla prácticamente, debe hacer
se constar que la misma es susceptible de cualesquiera
modificaciones de detalle en tanto que estas no alte -
ren su fundamento, siendo variables los tamaños, materia
75 les, proporciones y formas de los elementos a fin de -
que resulten adaptables a las circunstancias de cada -
caso particular de trabajo.

- : - N O T A - : -

80 Los puntos de invención propia y nueva que -
se presentan para que sean objeto de esta patente de -
invención en España, por veinte años, son los siguien -
tes:

1ª.- Aparato de ascensión, con doble plata -
forma mensulada, caracterizado por que comprende dos -
unidades gemelas de plataforma, compuesta, cada una, -
85 de una ménsula o cartela sobre la que, fijada por escua -
dras sienta una tabla soporte en la que van dos llantas
que, por el lado interior llevan doblados en escuadra -
con orificios para colgado y por el otro llevan anillas
de paso del mosquetón de la cuerda destinada al montaje
90 y desmontaje de la plataforma.

2ª.- Aparato de ascensión, con doble plata -
forma mensulada, según reivindicación anterior, carac -
terizado por que la ménsula posee llanta regulable para
acoplamiento a la pendiente de la chimenea.

95 3ª.- Aparato de ascensión, con doble plata -



forma mensulada, según reivindicaciones anteriores, ca-
 racterizado por que las plataformas son susceptibles de
 colgado en clavijas de ángulo que se van hincando en la
 fabrica de la chimenea, por que se tiene una cuerda - -
 100 auxiliar guiada por clavijas de ojo, asimismo hincadas
 en la fábrica y por que en estas clavijas y en la cuer-
 da auxiliar se fijan sendos mosquetones sujetos al cin-
 turón de seguridad.

4º.- Aparato de ascensión, con doble platafor-
 ma mensulada, según reivindicaciones anteriores, carac-
 105 terizado por que primeramente se coloca una clavija de
 ojo a la que corresponde el cinturón de seguridad que, a
 su vez, va enganchado a una cuerda que, desde abajo, irá
 subiendo por los orificios de las clavijas de ojo hasta
 110 coronar la chimenea, procediendose a continuación a cla-
 var dos clavijas de ángulo de las que se cuelgan la pri-
 mer ménsula desde la que se procede a colocar la segunda
 clavija de ojo, de seguridad, y las dos de ángulo para -
 colgar la segunda ménsula que es izada mediante cuerdas
 115 desde su posición inferior, y así sucesivamente.

5º.- APARATO DE ASCENSION, CON DOBLE PLATAFOR-
 MA MENSULADA.

Todo ello tal y como se describe en la presen-
 te memoria descriptiva, representado en su plano y para
 los fines que se han especificado.

Consta.....

312346



la presente memoria descriptiva de seis hojas escritas
a máquina por una sola cara.

Madrid, 28 de Abril de 1.965

312346

31

D. José Luis Antuña Suarez

ESCALA VARIABLE

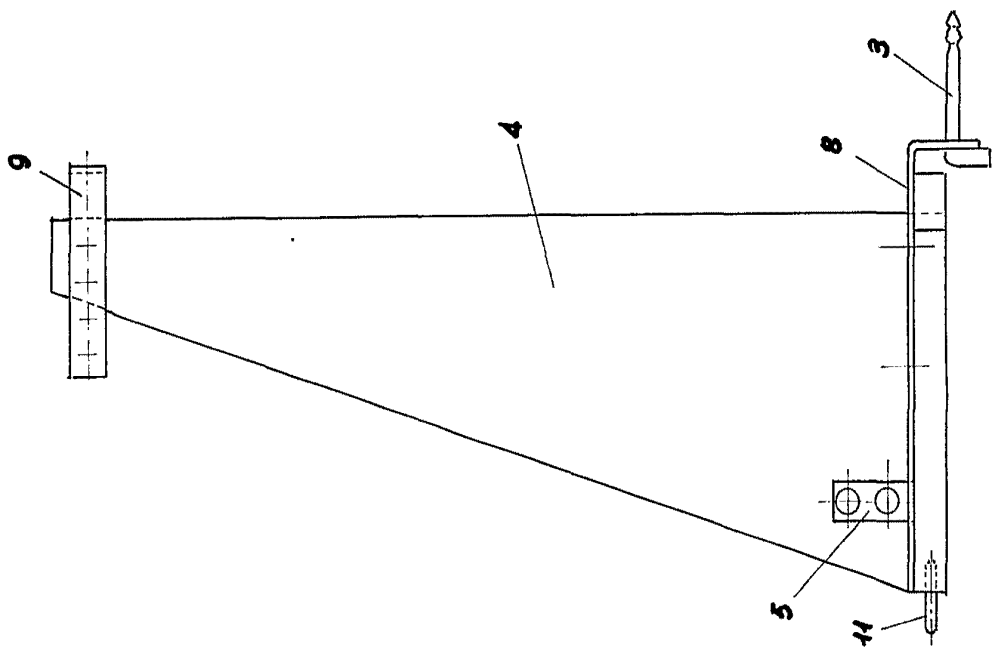


FIG. 1

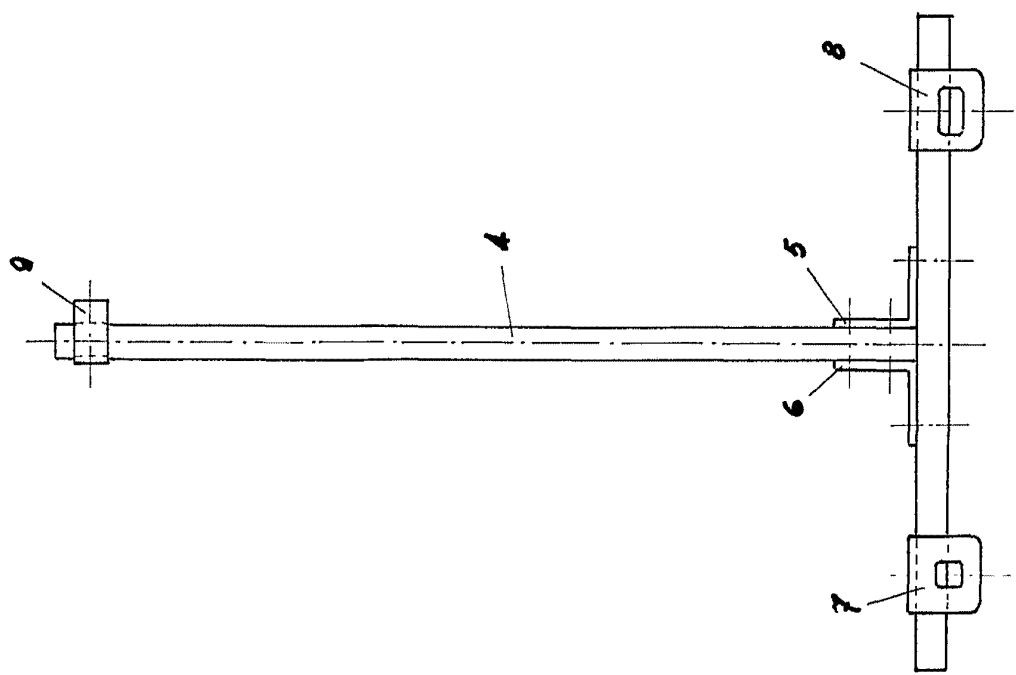


FIG. 2

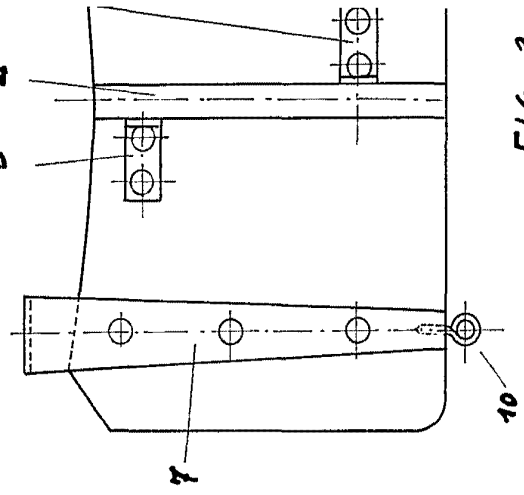


FIG. 3

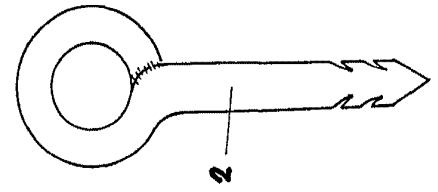


FIG. 4

312343

312343

Hoja Única.

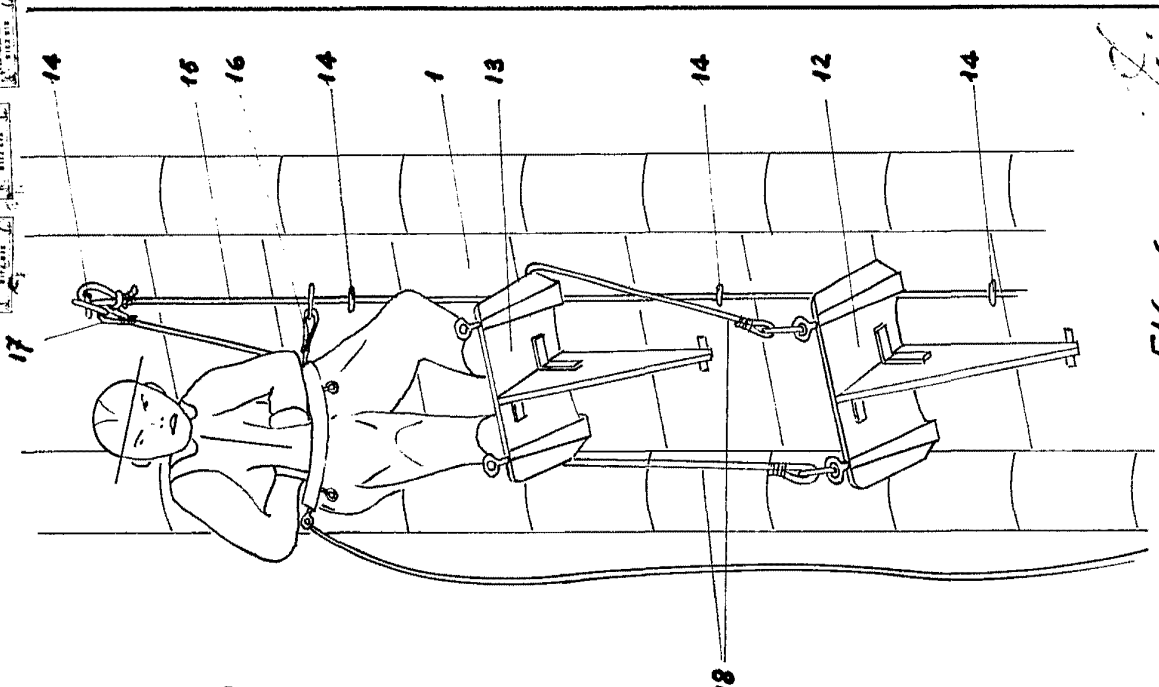


FIG. 6

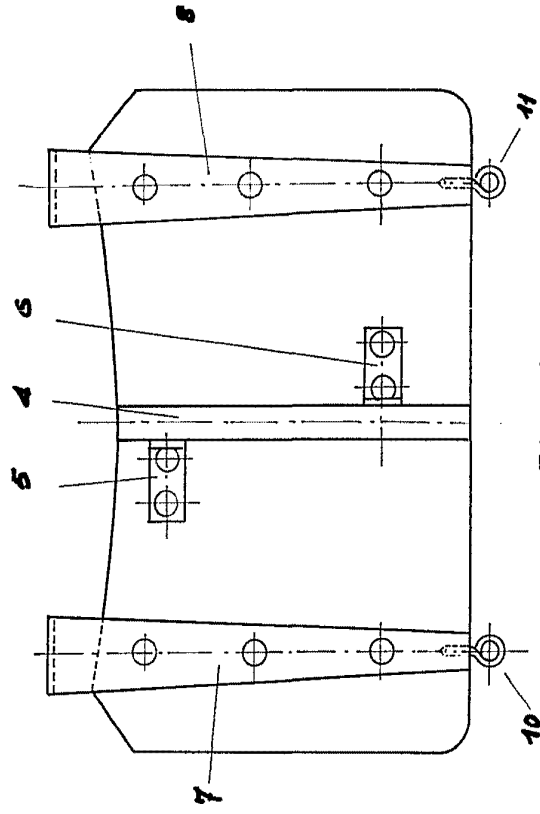


FIG. 3

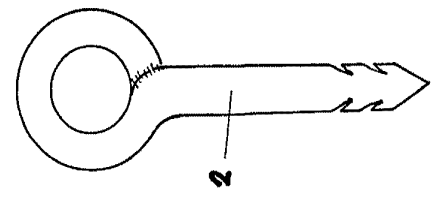


FIG. 4



FIG. 5

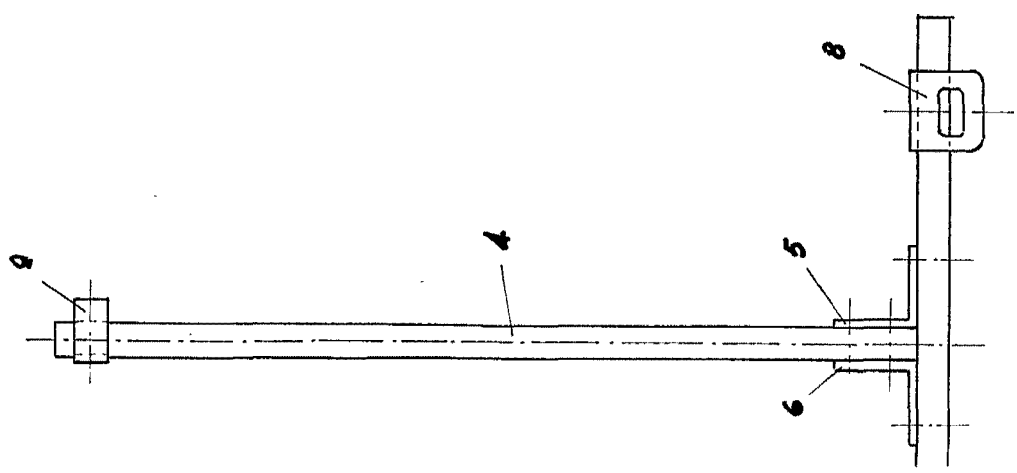
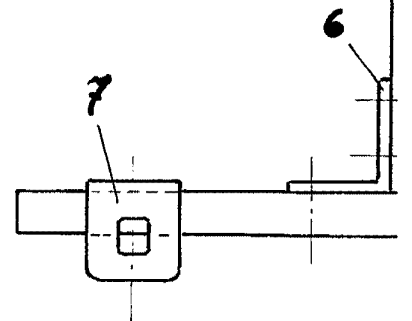
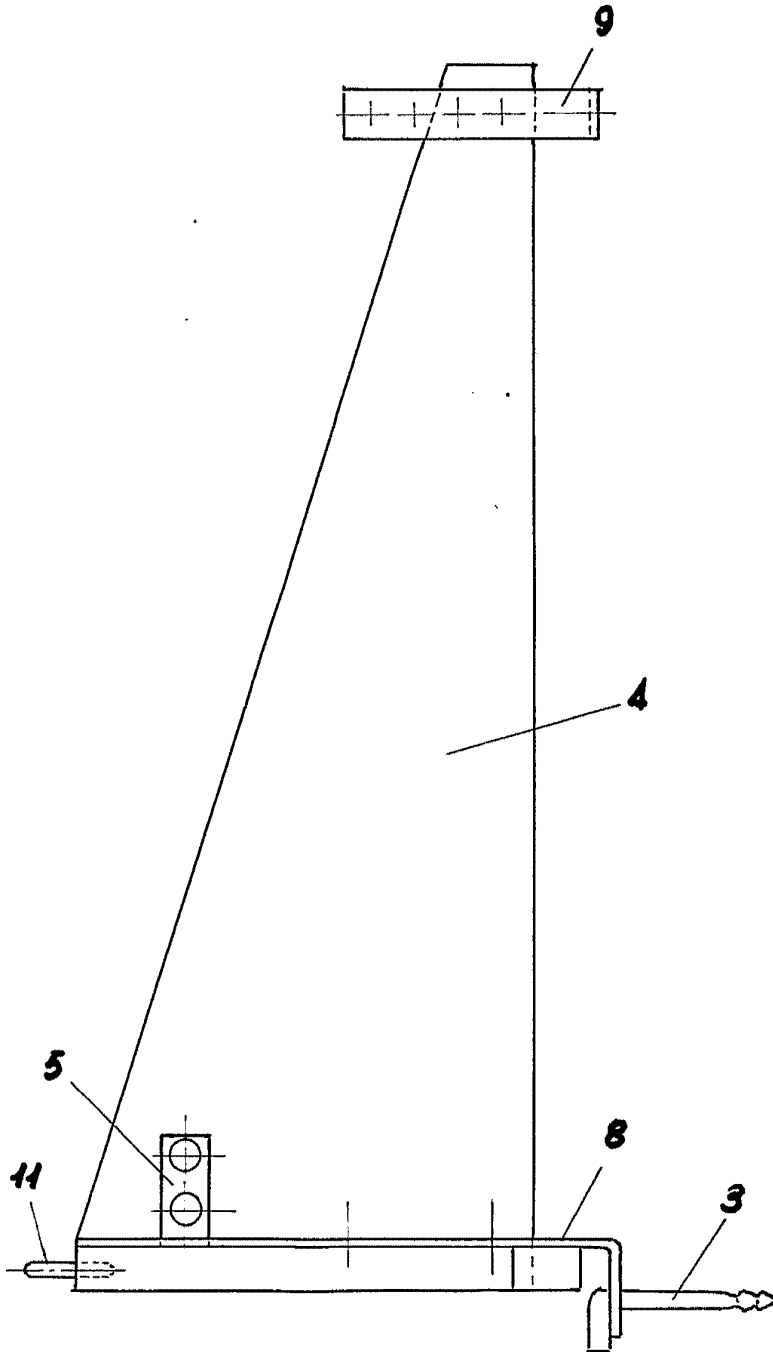


FIG. 2

ESCALA VARIABLE



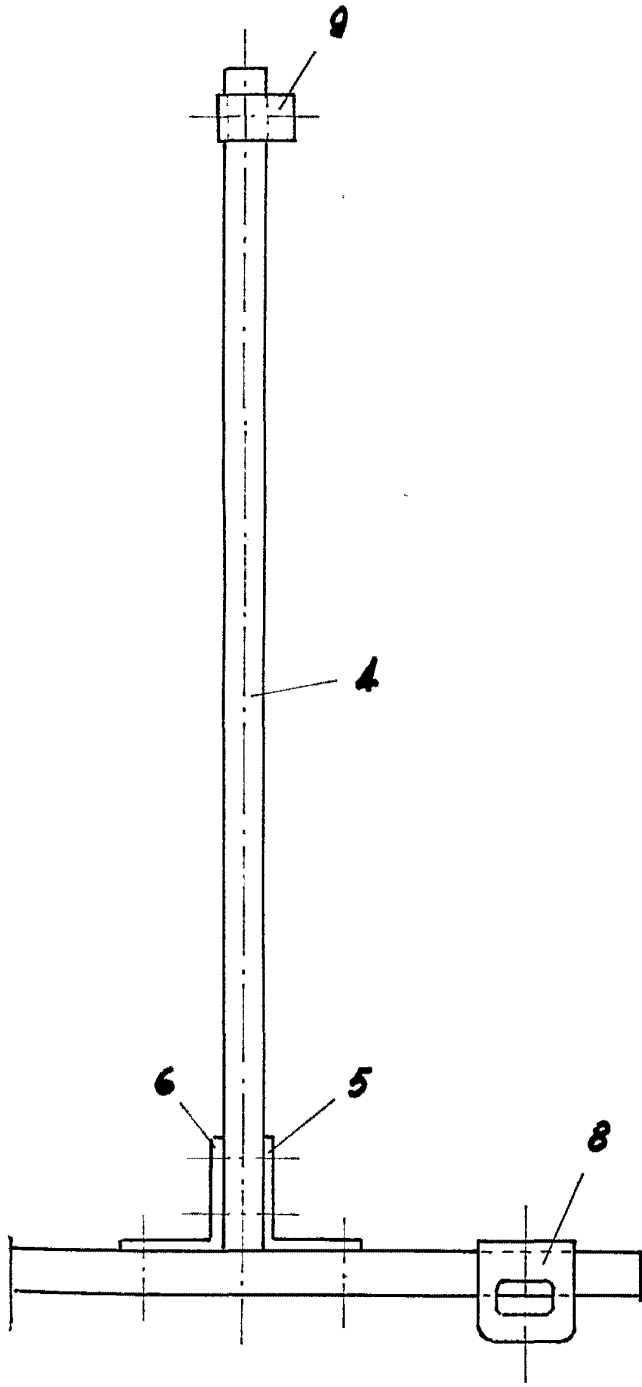


FIG. 2

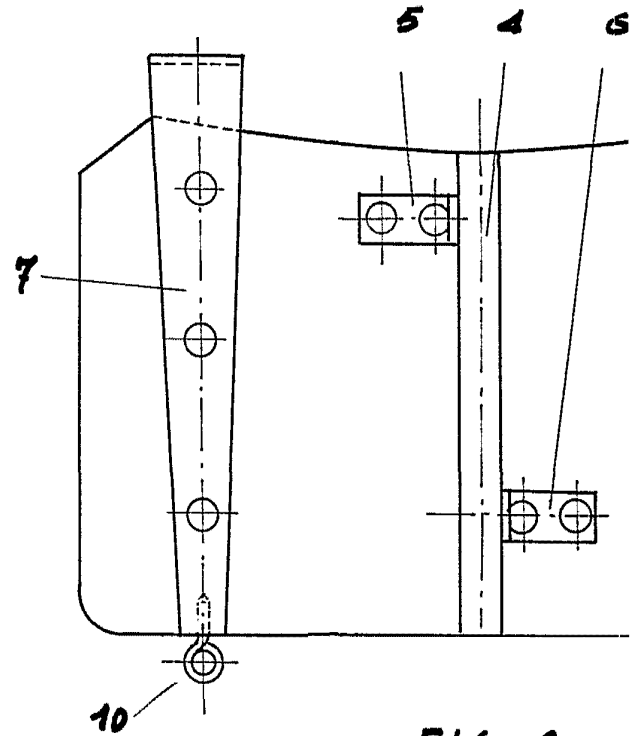


FIG. 3

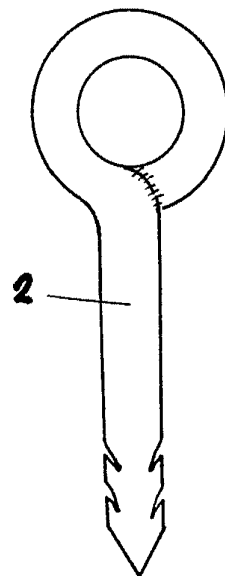


FIG. 4



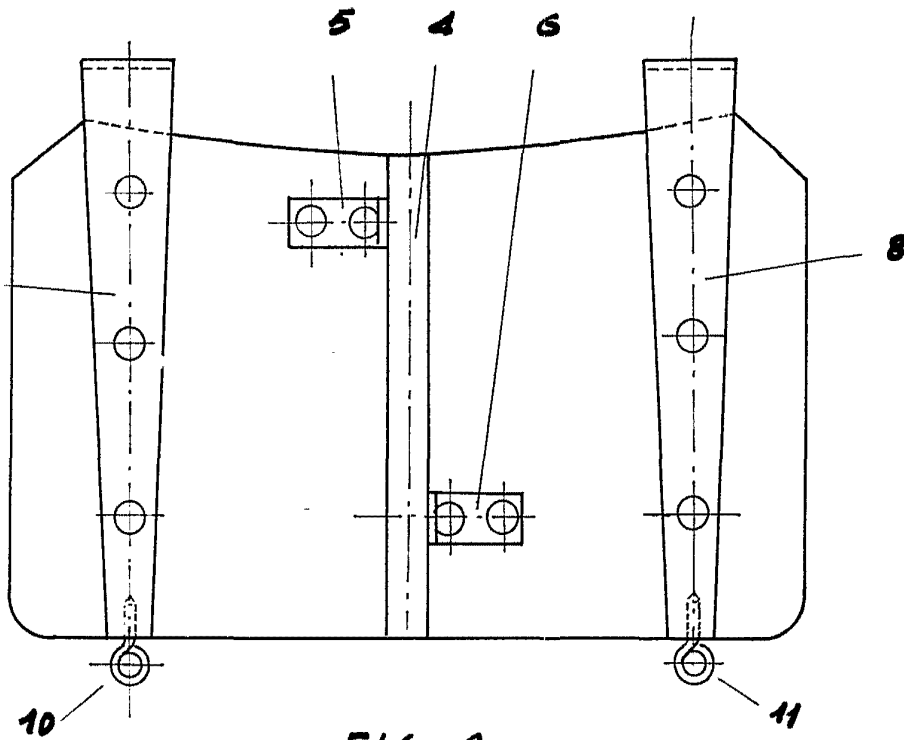


FIG. 3

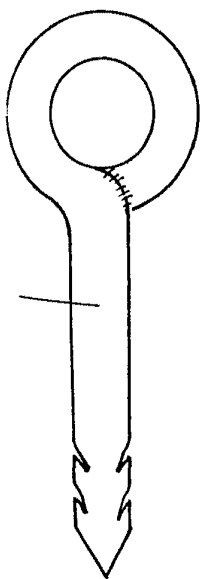


FIG. 4

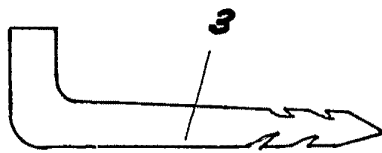


FIG. 5

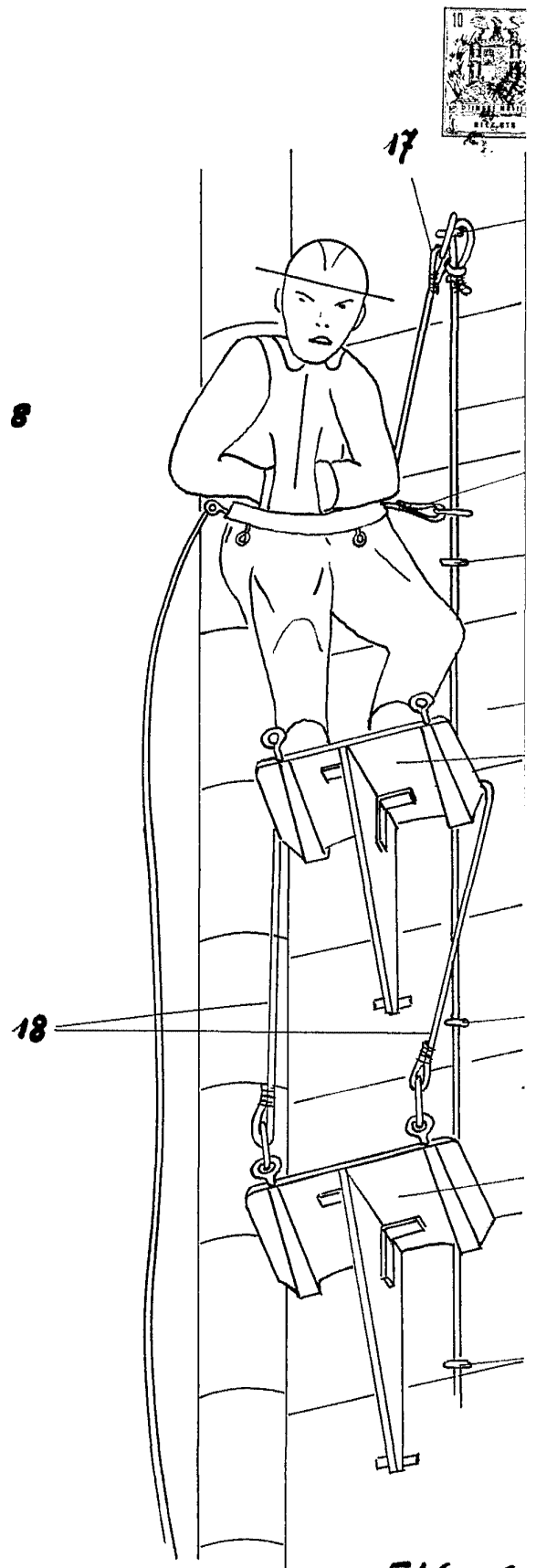


FIG. 6

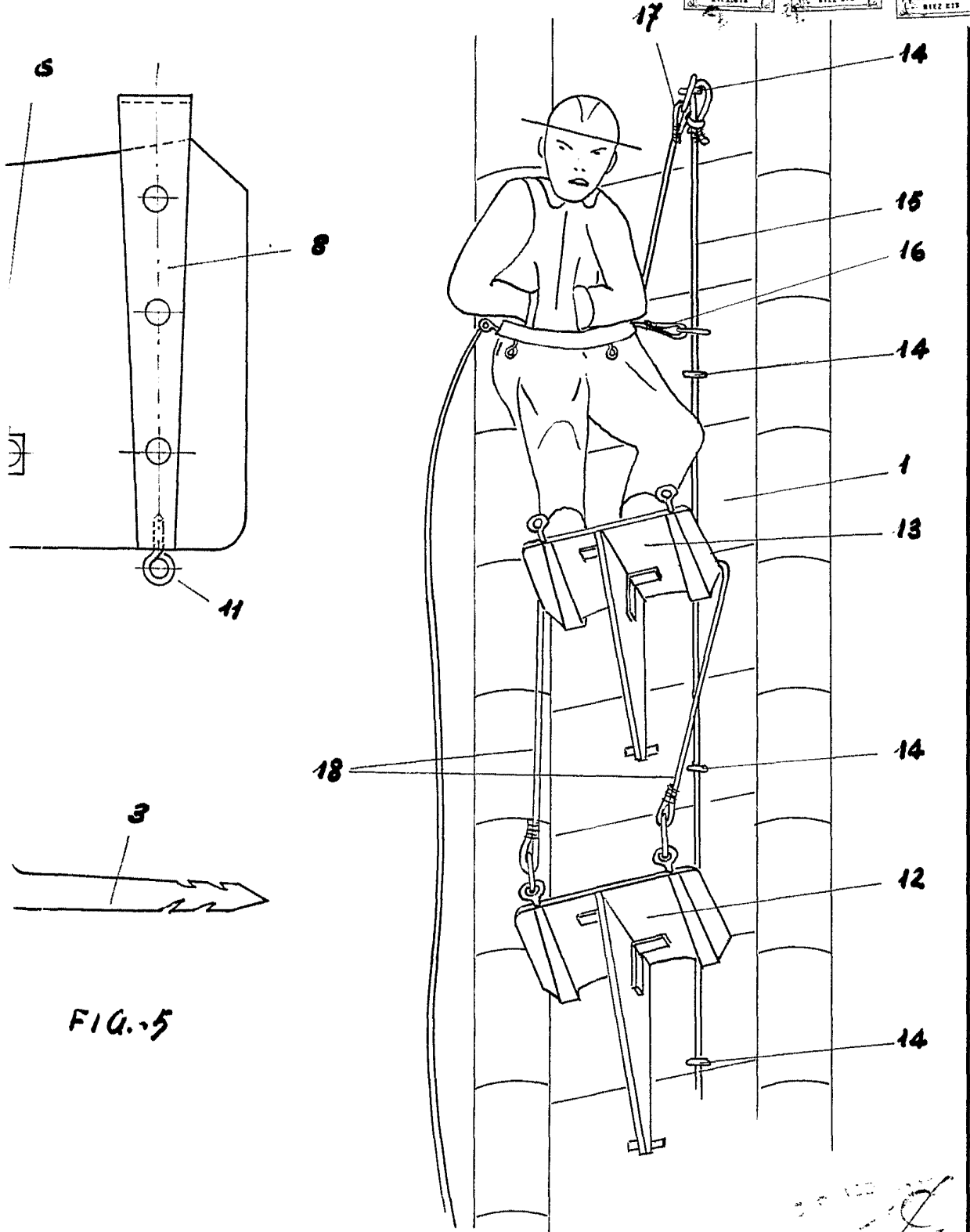


FIG.-5

FIG.-6