

3 09861



309861

MEMORIA DESCRIPTIVA
del CERTIFICADO DE ADICION, cuyo registro se
solicita a favor de D. ANTONIO GONZALEZ DIEZ,
de nacionalidad Española, domiciliado en Ma-
drid, calle Tres Peces, nº 34 por: "MEJORAS
INTRODUCIDAS EN EL OBJETO DE LA PATENTE DE
INVENCIÓN, Nº 303.569" por: "SISTEMA DE FABRI-
CACION DE FUTBOLINES CON CONEXION A LA RED".

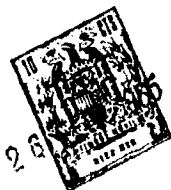
5 Dada la gran importancia adquirida por
los futbolines, puesto que la consolidación de dicho
juego en su día fué de furor, ha llegado a rea-
lizarse plenamente y si bien, no en la propor-
ción elevadisima que en aquel entonces imperó,
ello no obstante dicha consolidación se ha rea-
lizado prácticamente encontrándonos hoy en día,
con infinidad de locales dedicados exclusivamen-
te a estos fines y otros muchos, en los que por lo

**POOR
QUALITY**

10 meos, el número de mesas de tales juegos, es numeroso.

Ahora bien, sabido es que los juegos, aun cuando se encuentren plenamente consolidados, precisan de innovaciones para que no pierdan la sugestión congénita que poseen.

15



Esta causa, dió origen a la Patente de mi mandante nº 303.569, en la cual se introducían mejoras substanciales, buscándole por un lado, grados sugestivos, por otro, subsanación de defectos y finalmente, mejoras de estética, que tambien resultan de sumo interés.

20

Ahora bien, en su perfecto estudio para el logro de las mejoras objeto de la repetida Patente, nº 303.569, no se tuvo totalmente presente, los precios de costo y en su consecuencia, de venta de las mesas de futbolines.

25

A soslayar este inconveniente, haciendo en su consecuencia mucho más sencillo y por lo tanto, más económicas las Mesas de futbolines, viene el presente Certificado de Adición, por Mejoras introducidas en el objeto de la Patente de Invención, nº 303.569, por: Sistema de fabricación de futbolines con conexión a la red.

30

Consisten tales Mejoras en que el circuito, consistente en unos hilos de entrada, o sea, el cable general de masa, los cuales cables, van conectados a una pieza de características especiales, provista de una serie indeterminada de bombillas, llevando

35

40



45

una serie de relees eléctricos, los que producen, bien, el encendido o apagado de las bombillas, ante la caída de cada bola, para que como en la Patente, ante el encendido o apagado de varias o todas las bombillas, actue la bobina conectada al aparato o dispositivo de introducción de las monedas, ante las mismas circunstancias que se preveía en la Patente, llevando al igual, que en la Patente, un pequeño transformador de corriente, evitativo de todo peligro.

50

A título expositivo pero no limitativo, se acompañan unos Planos, percibiéndose por sus figuras las características de las mejoras.

55

La figura 1^a, es una representación esquemática del esquema eléctrico que se modifica con respecto a la Patente, en donde se señalan: Con (A-A'), a las piezas provistas de las bombillas (B-B'), que en número indeterminado pueden llevar. Con (R-R'), se señalan a los relees eléctricos; que también en número indeterminado llevan en ambos costados de la mesa, si bien la situación de los mismos, puede ser variable y acoplarseles, en el lugar más idóneo y cómodo a su finalidad.

60

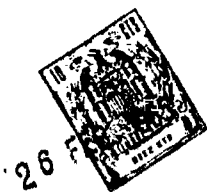
65

Con (V), se señala a la bobina, conectada al aparato o dispositivo de introducción de moneda. Y con (T), finalmente, se señala al pequeño transformador de corriente. Y con (E-E' y E''), a los hilos de entrada y conexión a la red en diferentes voltajes.

Y la figura 2^a, es una vista en planta de la mesa del futbolín, cuya vista ha sido seccionada para percibirse la parte interna del mismo, se-

70

ñalándose con idénticas letras a las diferentes partes, piezas y dispositivos que constituye el Sistema de fabricación de futbolines con conexión a la red.



26

75

Queda así descritas y representadas las Mejoras introducidas sobre el objeto de la Patente de Invención, nº 503.569 por Sistema de fabricación de futbolines con conexión a la red, pudiéndose fabricar los futbolines, en toda clase de tamaños, empleándose los materiales más idoneos a su finalidad, así como introducirsele cuantas otras variantes la practica aconsejen, siempre que estas, no alteren las características esenciales del objeto del presente Certificado de Adición, reservándose el Inventor, los derechos que la Ley le confiere para proteger posteriores Mejoras o Perfeccionamientos, no abarcables con este Certificado de Adición con posteriores Certificados de Adición o Patentes.

80

85

N O T A.-Se reivindica la propiedad de este CERTIFICADO DE ADICION por:

90

PRIMERA.-Mejoras introducidas en el objeto de la Patente de Invención, nº 503.569 por: Sistema de fabricación de futbolines con conexión a la red, caracterizadas porque en el circuito llevan unos hilos de entrada, o sea el cable general de masa, los cuales cables, van conectados a una pieza de especiales características, yendo provista de una serie indeterminada de bombillas, llevando una serie indeterminada de relees eléctricos, los que producen, bien, el encendido o apagado de las bombillas, ante la caída de cada bola, para que como en la Patente, ante el encendido o apagado de varias o todas las bombillas, actue la bobi-

95

100



105

na conectada al aparato o dispositivo de introducción de las monedas, ante las mismas circunstancias que se preveía en la Patente, llevando al igual, que en la Patente un pequeño transformador de corriente, evitativo de todo peligro.

SEGUNDA.-MEJORAS INTRODUCIDAS EN EL OBJETO DE LA PATENTE DE INVENCION, Nº 303.569 POR: SISTEMA DE FABRICACION DE FUMBOILLAS CON CONEXION A LA RED".-

Esta Memoria Descriptiva, consta de cinco hojas foliadas y mecanografiadas por una sola cara y de dos hojas dobles de Planos.

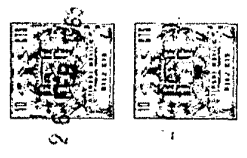
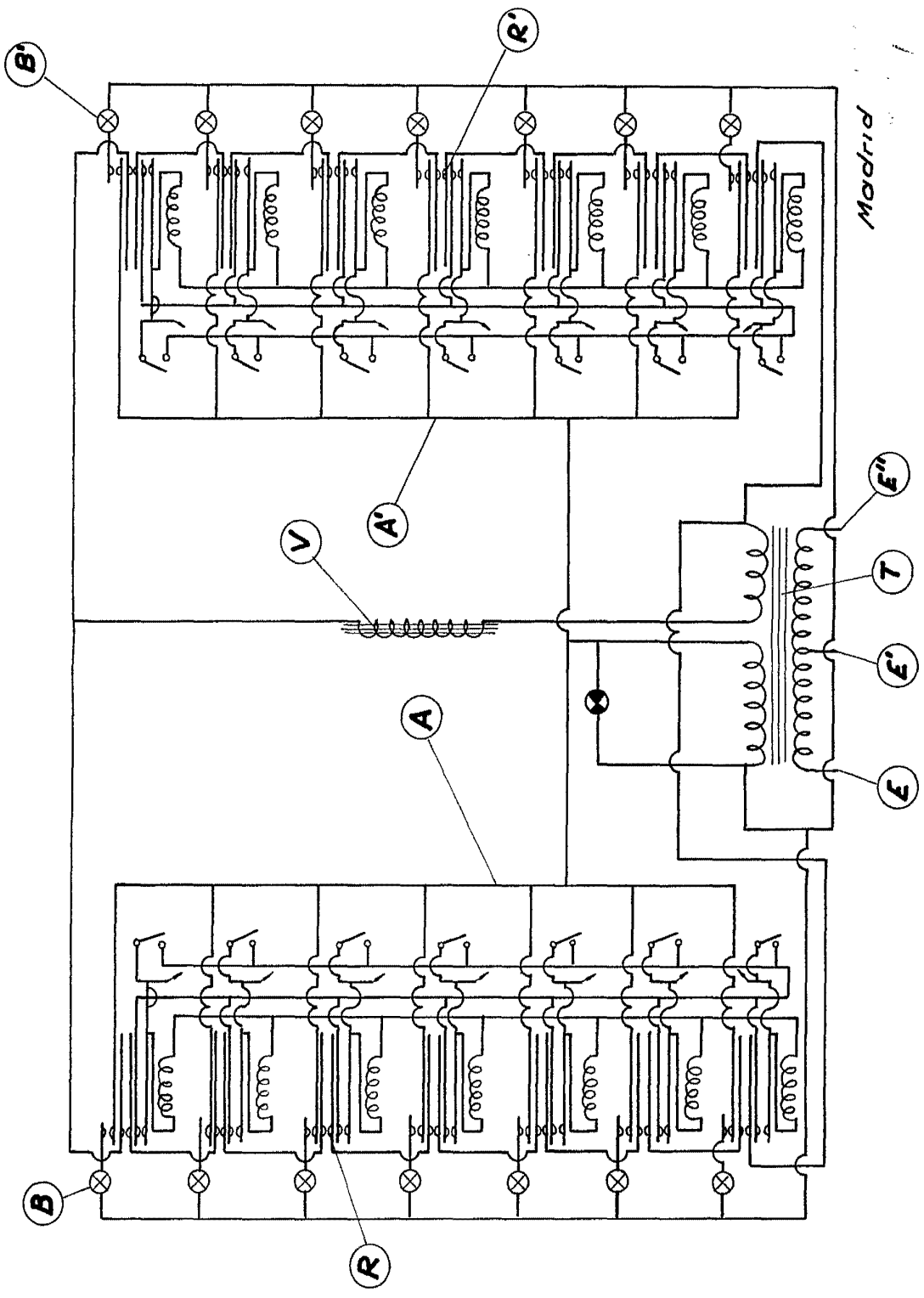
Madrid, 26 de Febrero de 1.965.

El Agente Oficial de la Propiedad Industrial,

Handwritten signature of Manuel Giménez.

MANUEL GIMÉNEZ

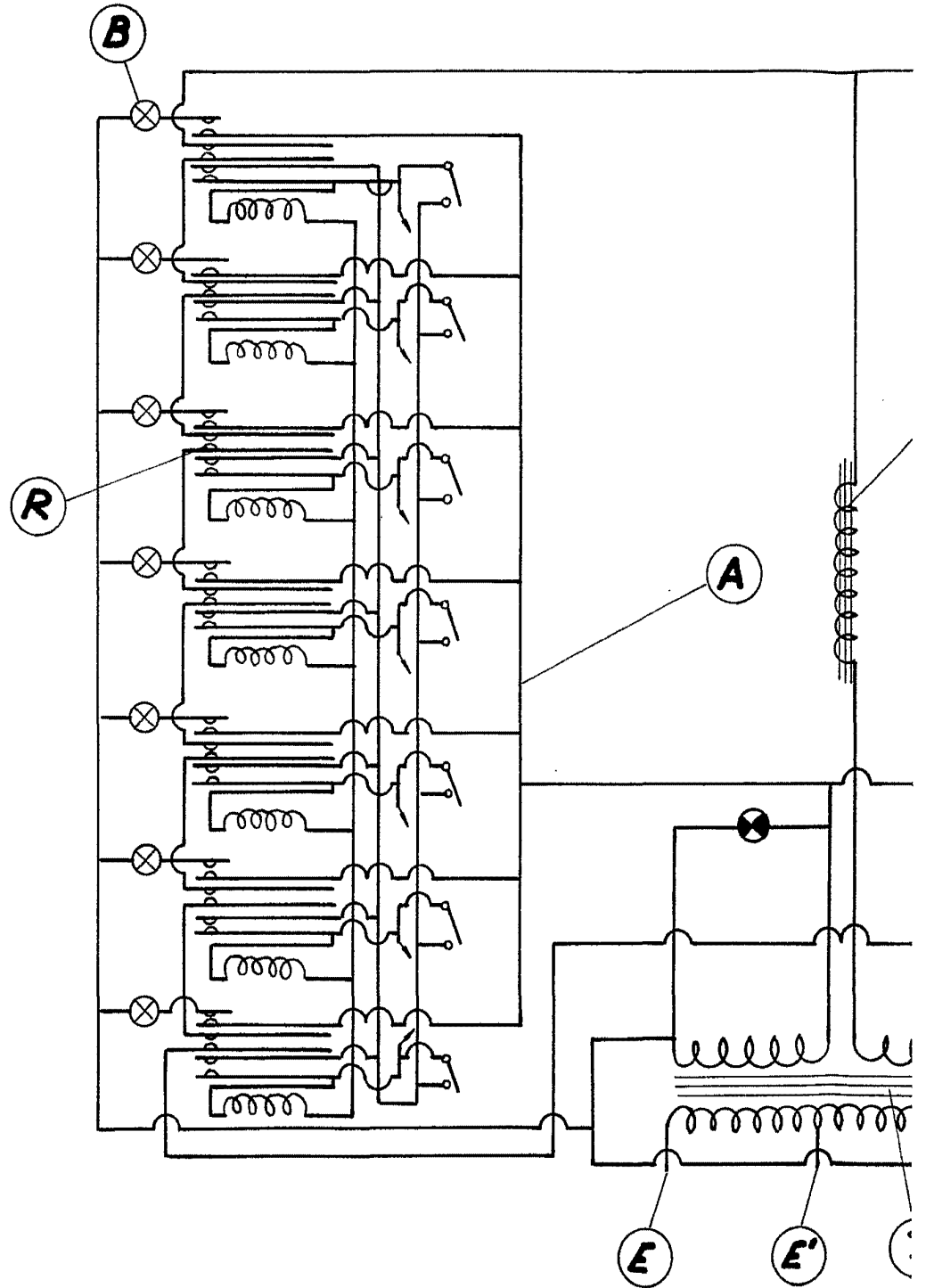
309861



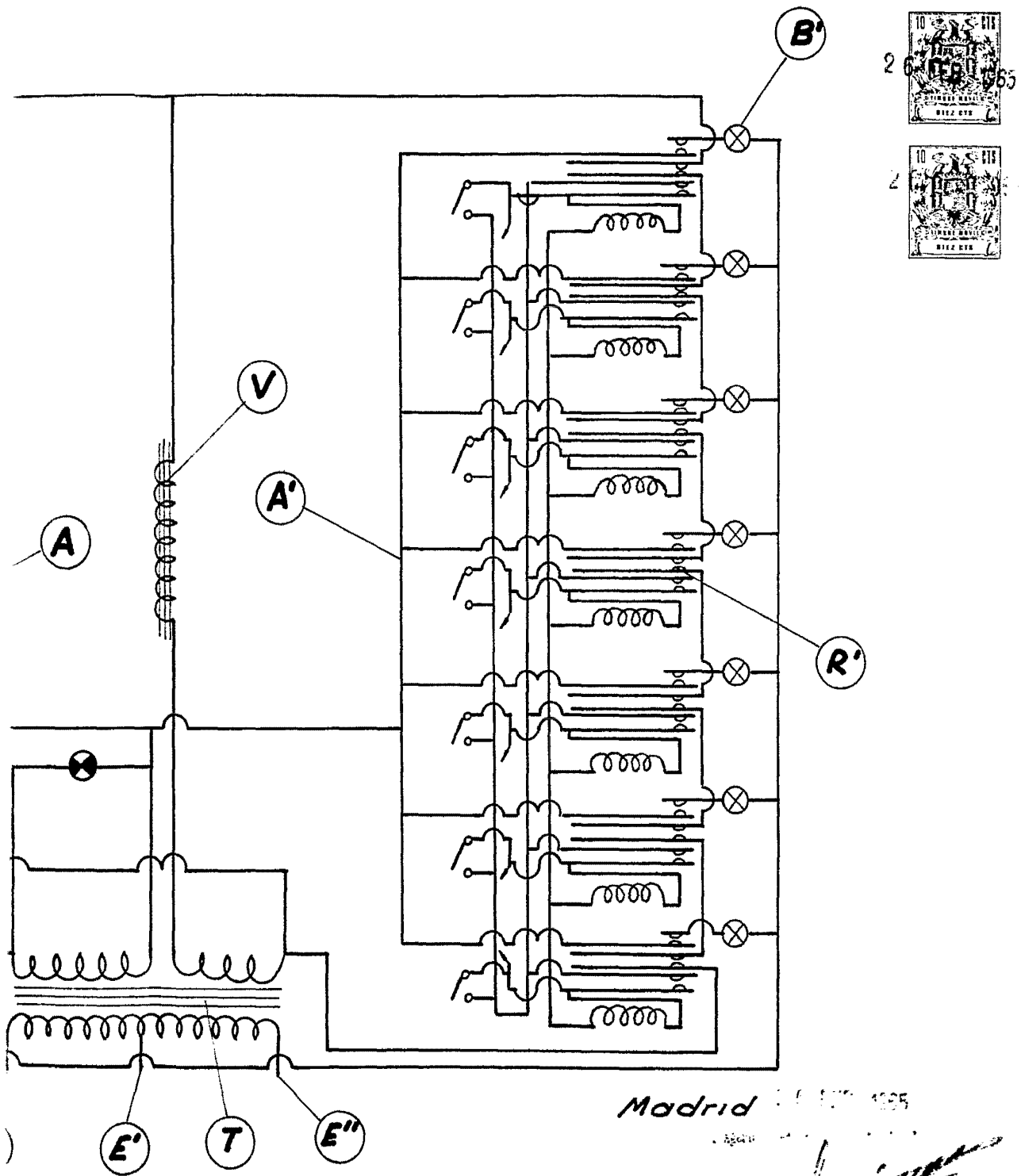
[Handwritten signature]
 Madrid

Esca/a variable

309861

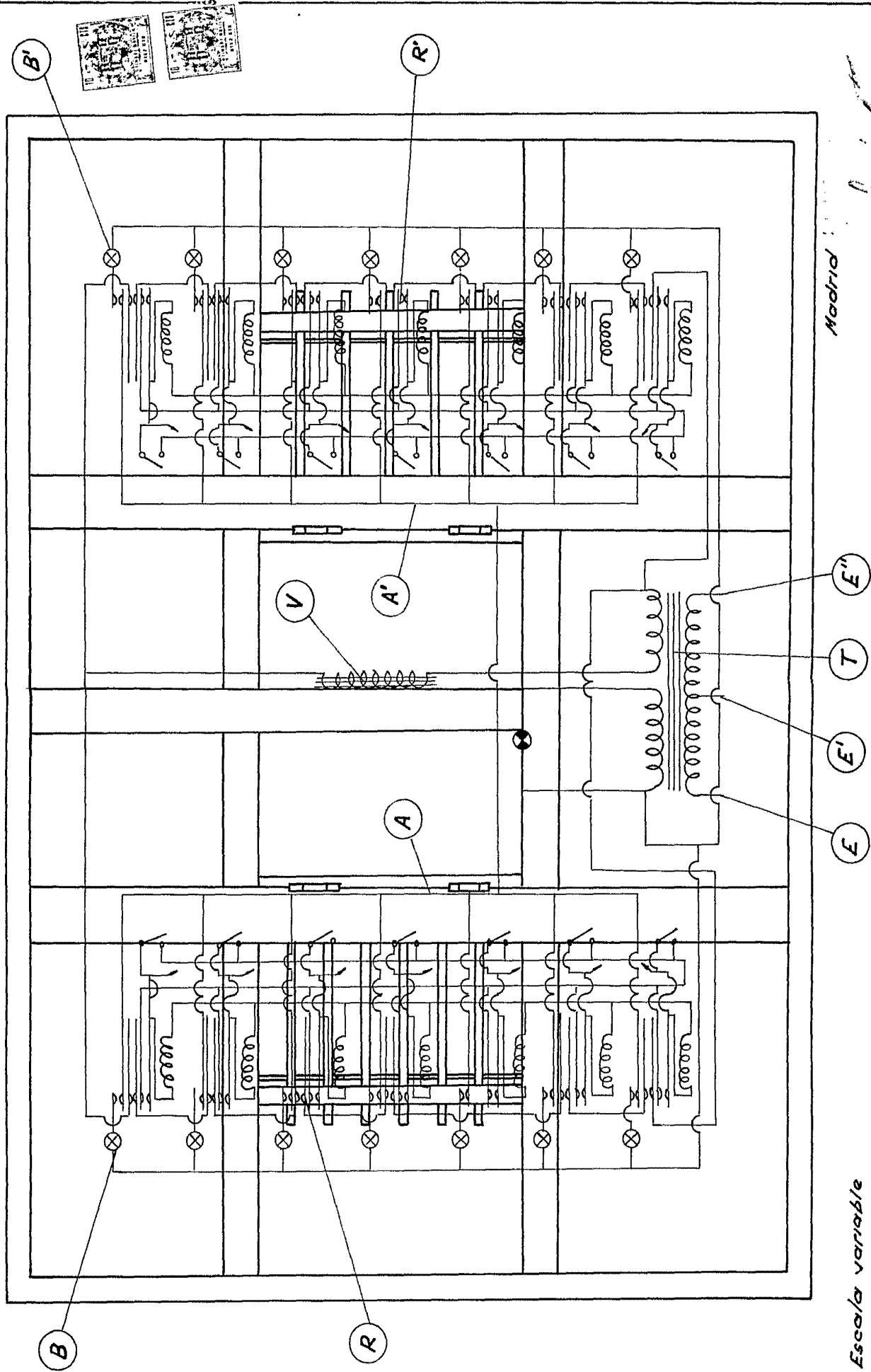


Esca/a variable



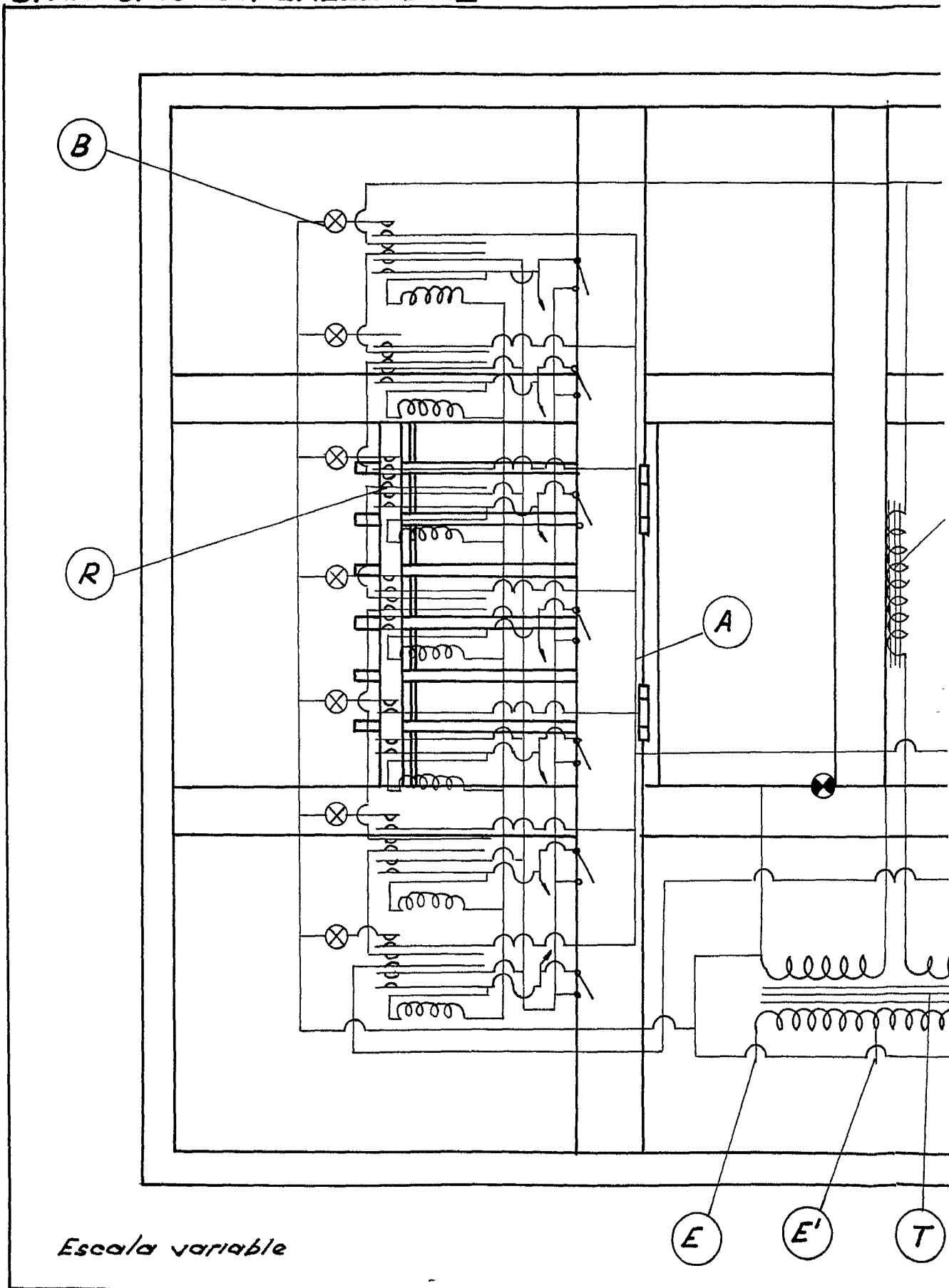
Madrid 1.º DE FEBRERO DE 1955

[Handwritten signature]
INVENTOR



309861

D. ANTONIO GONZALEZ DIEZ



Escala variable

[Handwritten signature]

MADRID 1913

