





ferente a su fabricación y venta en España.

10        Aún cuando los molinos mezcladores y de refino ob-  
      jeto de la patente principal efectuan el trabajo a la perfec-  
      ción, presentan el inconveniente de tener que parar la máqui-  
      na cada vez que debe ser cargado o vaciada una vez molido su  
      contenido, necesitando un tiempo para las mencionadas opera-  
15        ciones; todo ésto puede repercutir a la larga en un quebran-  
      to economico que se elimina con la incorporación de los per-  
      feccionamientos objeto del presente registro.

      En los testers del molino cilíndrico, se incorpo-  
      ran unas piezas troncocónicas huecas, presentando la boca del  
      tronco de cono del lado por donde entran los materiales a -  
20        triturar, menor diámetro que la boca del tronco de cono por  
      donde sale una vez refinados, para facilitar el recorrido en-  
      tre entrada y salida, evitando que rebosen los materiales,  
      por la boca de entrada.

      En la parte cilindrica o en los troncos de cono de  
25        los lados, se disponen unos aros cilindricos en forma de ban-  
      da circundante, donde apoyan unas ruedas elasticas cuyo eje  
      es el propio de un motor con el correspondiente reductor.

      Para evitar que el conjunto giratorio pueda desli-  
      zarse en sentido lateral, se encuentran otras ruedas elasti-  
30        cas apoyadas en los bordes extremos de las bandas circundan-  
      tes, encontrandose estas ruedas, montadas en unos cojinetes  
      solidarios de unos soportes basculantes por encontrarse mon-  
      tados sobre muelles.

      Mediante las modificaciones que motivan el presen-  
35        te Certificado de Adición se obtienen, ademas las ventajas de  
      lograr un funcionamiento silencioso, por cuanto los movimien-  
      tos y el asiento se realizan mediante ruedas elasticas; no -  
      acusa en absoluto impacto abrasivo en su rodadura, a causa de

3 093 73



- 3 -

40 que la rueda elastica resiste perfectamente el impacto abrasivo que pudiera contener el polvo del ambiente; carece de engranajes y de eje interior en el bombo, poseyendo por el contrario un motor-reductor de dos velocidades, de ventilación exterior, perfectamente protegido contra el polvo y el goteo.

45 Para una mas clara comprensión de las características generales que se dejan expuestas, se acompaña una lámina de dibujos que muestra un ejemplo de realización de un molino mezclador y de refino con los perfeccionamientos objeto de la adición, con la observación de que a dichos dibujos, debe dárseles una amplia interpretación, de ningun modo restrictiva, dada su condición de mero ejemplo informativo.

55 Los referidos dibujos, nos muestran en la figura 1ª, una proyección longitudinal vista lateralmente en alzado, del molino mezclador y de refino con los perfeccionamientos a que se refiere el presente expediente, siendo la figura 2ª una proyección transversal en alzado, por el frontis donde entra el material a moler.

60 En las figuras de la hoja de dibujos, se han dispuesto acotaciones relacionadas con las descripciones que se efectuan a continuación, facilitando su inmediata localización, de modo que -1- es la base que soporta el conjunto - constituido por el motor -2- acoplado al reductor -3- de donde procede el eje -4-, montado a la base -1- mediante los  
65 cojinetes -5- para facilitar su giro.

Entre dos cojinetes -5-, se encuentran montados las ruedas elasticas, -6- al eje -4- en forma solidaria, dichas ruedas, se apoyan sobre las bandas cilindricas -7-, que pueden fijarse solidariamente al cuerpo cilindrico -8- o a



70 Los extremos troncocónicos -9- y -10- de entrada y salida del material a trabajar.

El extremo troncocónico -9- sirve para la entrada de arenas ya que en su boca -14- se aloja parcialmente la tolva fija -12-, por la cual se permite la entrada en forma dosificada; dicha boca de entrada -11- será de menor diámetro que la boca de salida -13- en el extremo troncocónico -10- de forma que por ser ambas concéntricas al eje de giro del molino, no pueda nunca rebosar el material por la boca de entrada.

80 En los bordes laterales externos de las bandas cilíndricas -7- se apoyan las ruedas elásticas, 14- montadas por su eje a los cojinetes -15-, los cuales presentan un medio elástico por muelles, y se fijan al soporte -16-, evitando que el conjunto móvil pueda desplazarse lateralmente.

85 Hecha la descripción precedente es necesario advertir la posibilidad de ser variables los materiales empleados en su construcción, así como sus tamaños y formas referentes a cualquier detalle de tipo constructivo, siempre que no alteren los puntos esenciales reflejados en la siguiente

90

N O T A  
=====

En el presente Certificado de Adición, se reivindican como nuevos y de propia invención, los siguientes puntos:

95 1º.- Perfeccionamientos en la Patente de Invención nº 300.502 referente a mejoras en los molinos mezcladores y de refino para arenas u otros materiales, caracterizados porque el tambor cilíndrico rotativo, presenta en ambos lados, unas prolongaciones troncocónicas huecas, que bien en dichas prolongaciones o en el tambor soportan exteriormente unas -



100 bandas en resalte cilindricas, donde apoyan unas ruedas elas-  
ricas montadas solidariamente a un eje accionado por un mo-  
tor con el correspondiente reductor, impulsandole un movi-  
miento de rotación sin rozamientos, presentando el tronco  
de cono de entrada del material, su boca de menor diámetro  
105 que el de salida, para que el material trabajado, salga siem-  
pre por el cono de salida.

2ª.- Perfeccionamientos en la Patente de Invención  
nº 300.502 por mejoras en los molinos mezcladores y de refi-  
no para arenas u otros materiales, caracterizados porque so-  
110 bre los laterales extremos de las bandas cilindricas de la  
precedente reivindicación se disponen apoyadas unas ruedas  
elasticas, por medio de las cuales, se mantiene el tambor sin  
deslizamientos laterales. Y

3ª.- PERFECCIONAMIENTOS EN LA PATENTE DE INVENCION  
115 NUMERO 300.502, REFERENTE A MEJORAS EN LOS MOLINOS MEZCLADO-  
RES Y DE REFINO PARA ARENAS U OTROS MATERIALES", de confor-  
midad en un todo en lo esencial y fines industriales a lo  
descrito en la precedente memoria descriptiva, y gráficamente  
representada en los adjuntos planos, para su mejor compren-  
120 sión.

Esta memoria consta de CINCO hojas escritas o me-  
canografiadas por una sola cara a doble espacio en 120 lí-  
neas.

Madrid, 30 Enero 1.965

Por autorización del interesado.

309373



Fig.1

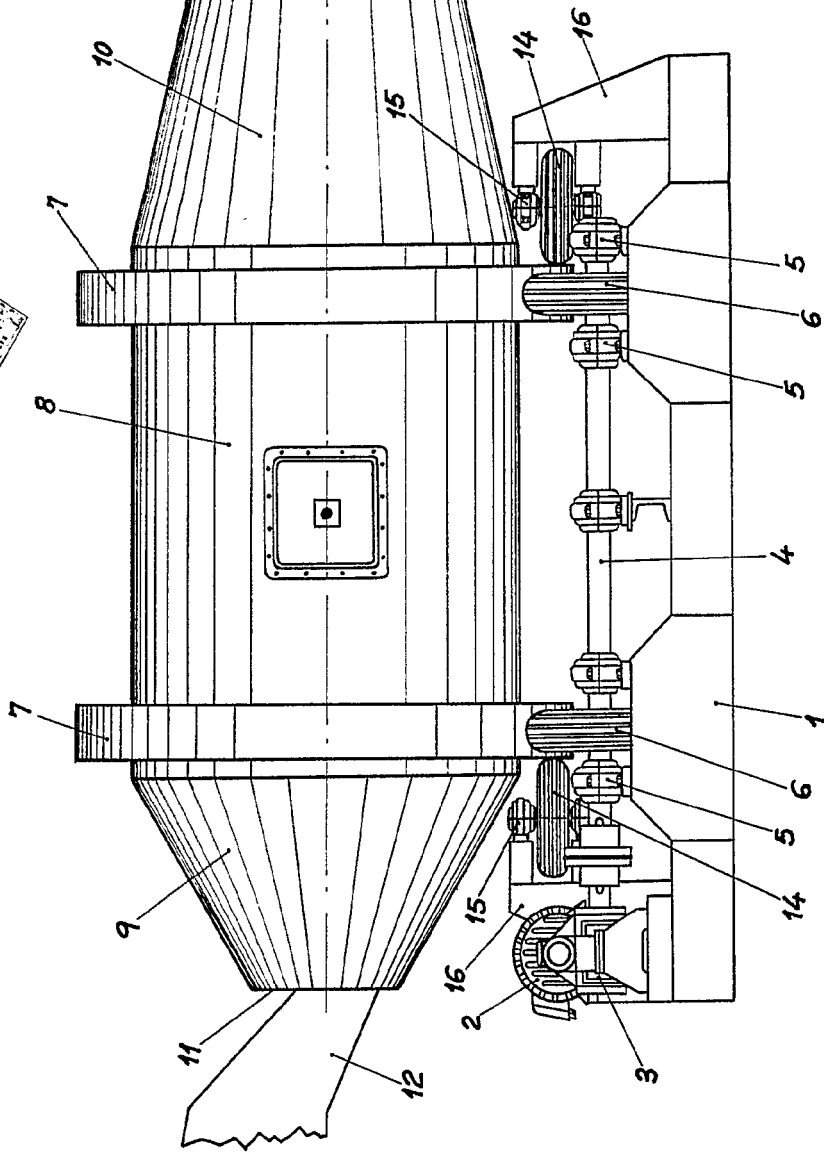
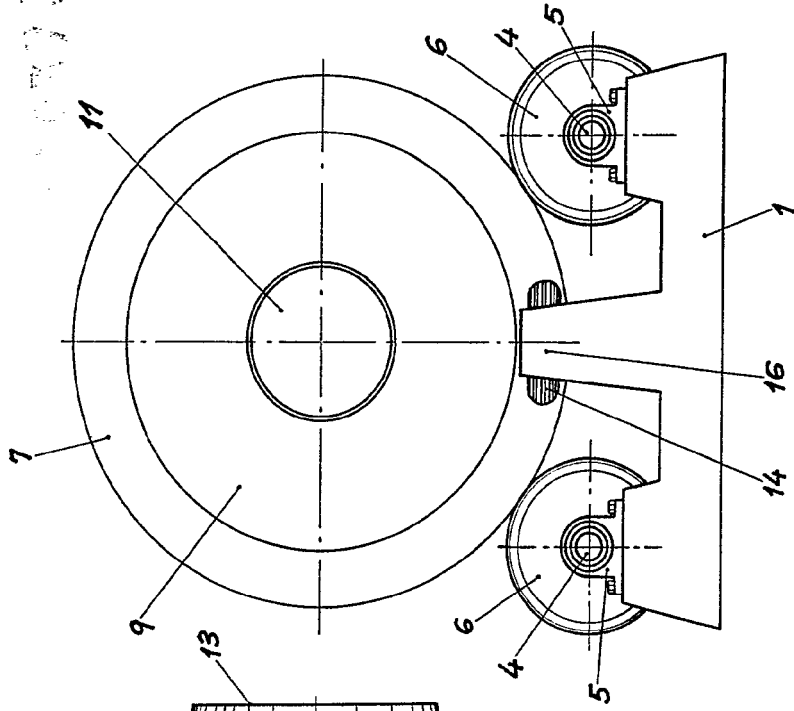


Fig.2

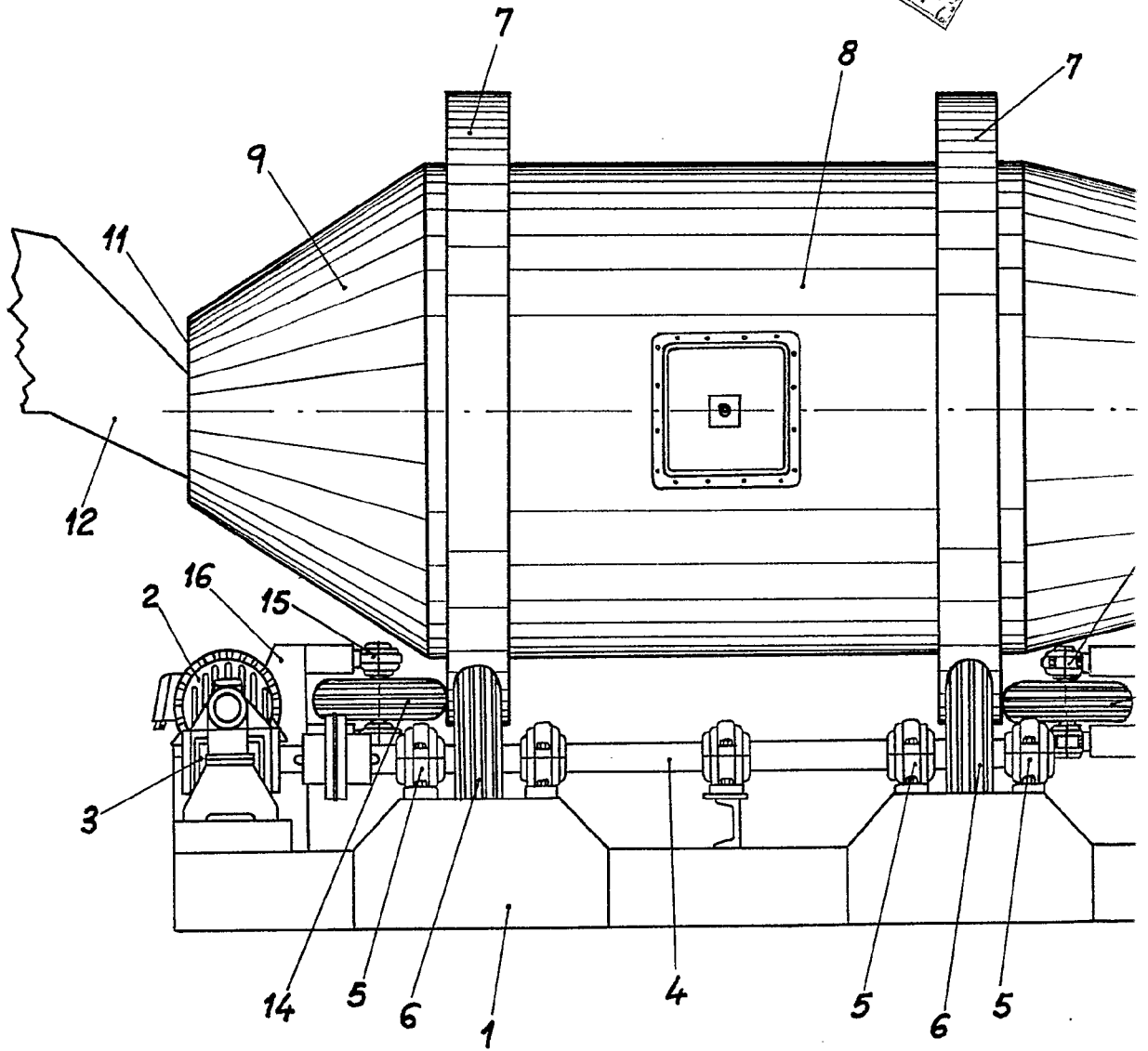


Escala variable  
Madrid, Enero, 1965  
P. A.

*[Handwritten signature]*

3 093 73

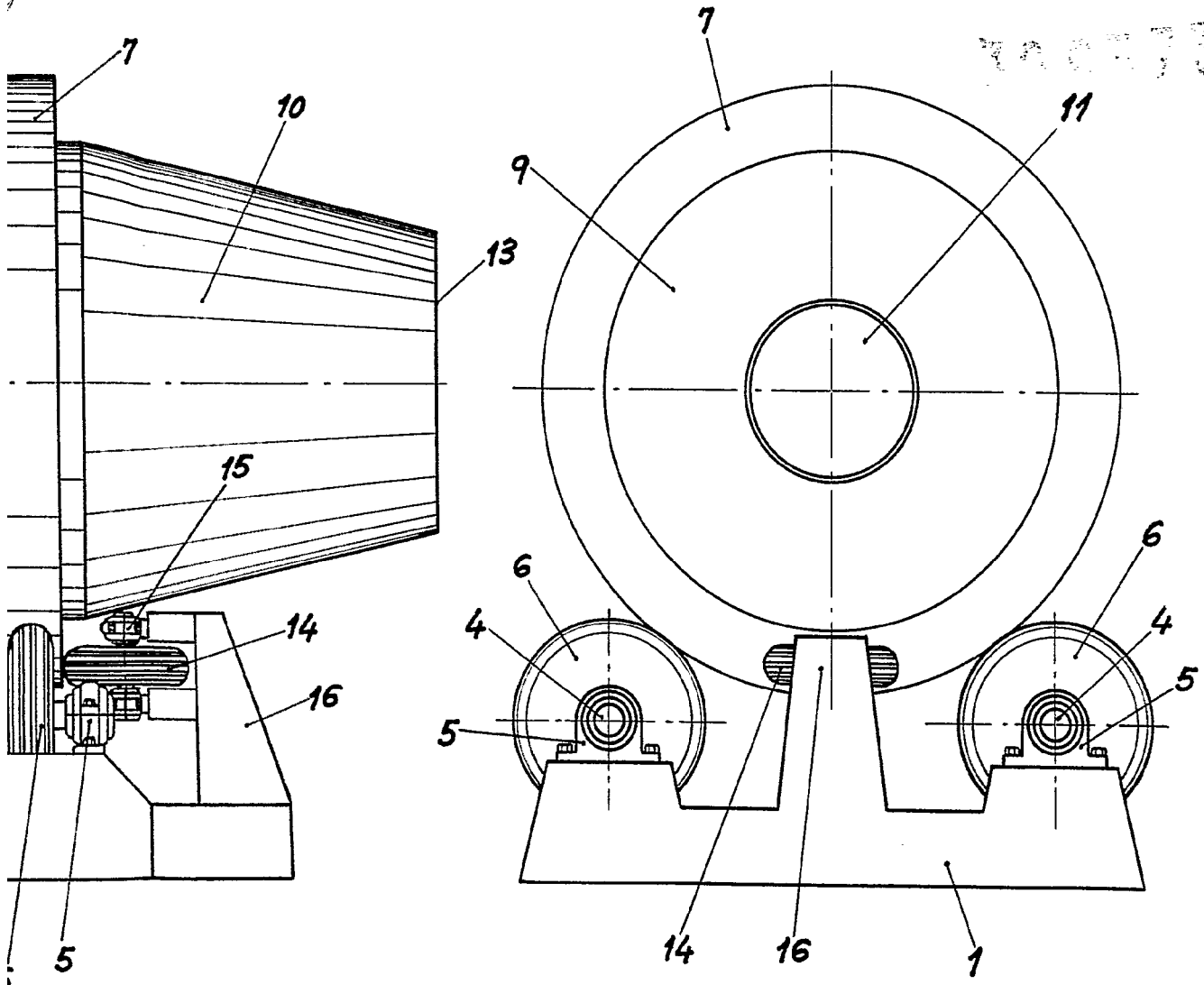
Fig. 1



303073

HOJA UNICA

Fig. 2



Escala variable  
Madrid, Enero, 1965  
P.A.

*[Handwritten signature]*