



309069

PATENTE DE INVENCION

Por V E I N T E años

a favor de D. Antonio Navarro Garcia y

D. Jose Alcañiz Valiente

de nacionalidad española

residente en Zaragoza, calle Portugal, nº 40

por: "PERFECCIONAMIENTOS INTRODUCIDOS EN LOS  
ELEMENTOS DE GIRO EN MUEBLES".

\* \* \*

M E M O R I A D E S C R I P T I V A

5.- La Patente de Invención objeto de la mencionada -  
memoria, se refiere, como su título indica a unos perfec-  
cionamientos introducidos en los elementos de giro en mue-  
bles y que tiene dos o más posiciones las cuales se consi-  
guen por los diferentes alojamientos o dientes en los que  
se aloja un pitón fijo en una de las partes con respecto-  
a la otra en la que se dispone con facultad de giro una -  
pieza de perfil en U, en la que en la parte abierta se han

309069



- tallado los dientes de tope y por cuyo interior y análogamente a su movimiento se aloja una pieza plana con un hueco análogo en su extremo giratoria en el contrario sobre un pivote fijo en las paredes de la pieza en U y aproximadamente a dos tercios de su longitud total, de tal forma que al abrirse la bisagra, cuyo funcionamiento es plano es decir las dos piezas componentes se mantienen en el mismo plano al girar el pivote de freno se aloja en cada uno de los alojamientos previstos, según las necesidades, quedando fijo en la correspondiente siendo preciso, para cerrarlo abrir el mueble correspondiente hasta el máximo de manera que encaje en el alojamiento extremo de que dispone la pieza interior a la U consiguiéndose en el regreso que esa pieza haga de radio de giro obligando al pivote de freno a alejarse de los dientes de la pieza en U, siendo este mecanismo cómodo, fácil, seguro, y rápido y sin necesidad de molestarse en soltar ningún resorte o palanca, evitándose pequeños accidentes molestos y frecuentes en esta clase de dispositivos convencionales.
- 5.-
- 10.-
- 15.-
- 20.-           Para la mejor comprensión del invento que se preconiza se acompaña una hoja de planos en la que en cuatro figuras se detalla suficientemente la constitución y disposición de los elementos componentes del dispositivo así como su funcionamiento.
- 25.-           La figura primera representa una vista en planta de la bisagra o elemento de giro en posición de cerrado. La segunda una sección indicada en la anterior. La tercera una vista en planta de la misma en posición de abierta y la cuarta asimismo una vista en sección distinta a la anterior y también señalada en la fig. 4ª. La numeración que acompaña a las figuras -
- 30.-



309069

tiene el mismo significado en todas ellas, siendo este el siguiente.

- 1 y 2.- Cada una de las partes de que consta la bisagra.
- 3.- Pieza interior en U
- 5.- 4.- Punto de giro de (3)
- 5.- Pitón de tope
- 6.- Dientes
- 7.- Pieza de retroceso
- 8.- Eje de giro de (7)
- 10.- 9.- Muelle
- 10.- Soportes
- 11.- Tope en (3) de (9)
- 13 y 14.- Sus tapas protectoras correspondientes.

15.- La bisagra se conforma por dos piezas giratorias entre sí (1) y (2) cada una con su tapa protectora (13) y (14) de manera que el mecanismo queda entre aquellas y sus tapas, oculto. Al abrirse la bisagra, el tope (5) se va alojando - en cada uno de los alojamientos (6) de que dispone la pieza (3) cuya presión contra (5) la efectúa el muelle (9). Para 20.- volver a cerrar la bisagra se continúa abriendo esta hasta que (5) penetra en la muesca de la pieza interior (7), giratoria sobre (3) en (8) de manera que una vez ahí, al retroceder en el movimiento esta hace de radio de giro, vence a (9) y (5) se salta los dientes de (6) permitiendo el regreso a 25.- la posición normal.

Serán independientes del objeto de la presente invención, los materiales, forma y dimensiones y en general todo cuanto no altere la esencialidad del invento.

30.- Descrita suficientemente la naturaleza y objeto de esta Patente de Invención, se hace constar que las características

309069



esenciales sobre las que ha de recaer la concesión de la misma se hallan comprendidas en las siguientes:

REIVINDICACIONES

- 1ª.- Perfeccionamientos introducidos en los elementos de giro en muebles, caracterizada por disponerse dos piezas planas con un elemento de giro entre sí en el que conservan el mismo plano en su desplazamiento de forma -
- 5.- que una de ellas dispone de un pitón fijo que resbala sobre el borde de una pieza interior en U que se mantiene -
- 10.- pegado a él por un muelle y en la que se disponen una pluralidad de muescas en las que el pitón hace de freno impidiendo el regreso, es decir impidiendo el cierre del dispositivo, tomando la postura deseada y disponiéndose este -
- 15.- mecanismo protegido por sendas tapas de igual forma que - las conformadoras, y las cuales también llevan el elemento de giro.

- 2ª.- Perfeccionamientos introducidos en los elementos de giro en muebles, caracterizada, según reivindica -
- 20.- ción anterior, por comprender, en el interior de la pieza en U una segunda pieza plana la cual presenta una muesca en su extremo, de tal manera que superando la máxima apertura normal de la bisagra el pitón de freno penetra en esta muesca y al retroceder esta, cuyo radio de giro es mayor que -
- 25.- la distancia entre los dientes extremos, hace que el pivote de freno describa un círculo saltándolos pudiendo volver - así a la posición de cerrado, suave y cómodamente sin manipular ningún resorte ni mecanismo.

3ª.- PERFECCIONAMIENTOS INTRODUCIDOS EN LOS ELEMENTOS DE GIRO EN MUEBLES.-

- 5 -

309069

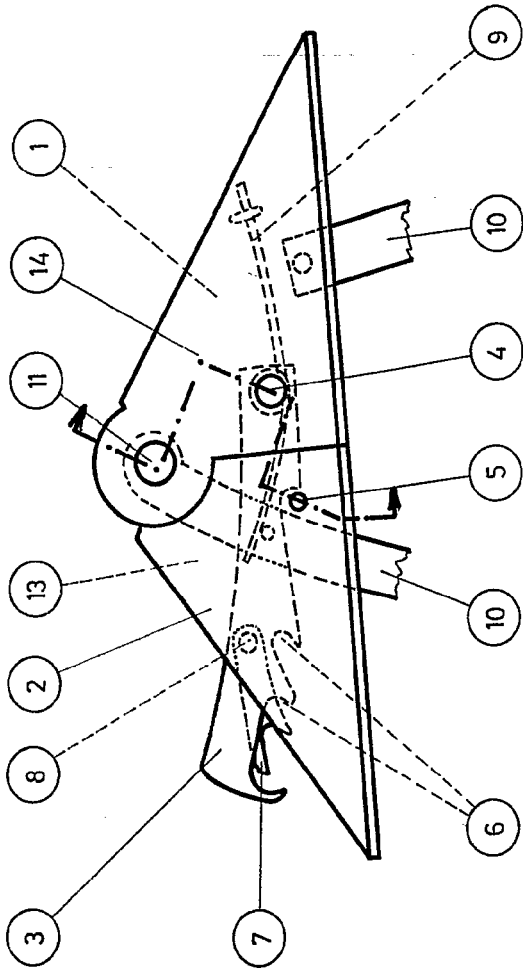


Todo ello conforme se describe y reivindica en la memoria que antecede que consta de CINCO hojas escritas a máquina por una sola cara y dibujos que la ilustran.

Madrid, 6 de Febrero de 1965

309069

FIG 1<sup>ª</sup>



309069

FIG 2<sup>ª</sup>

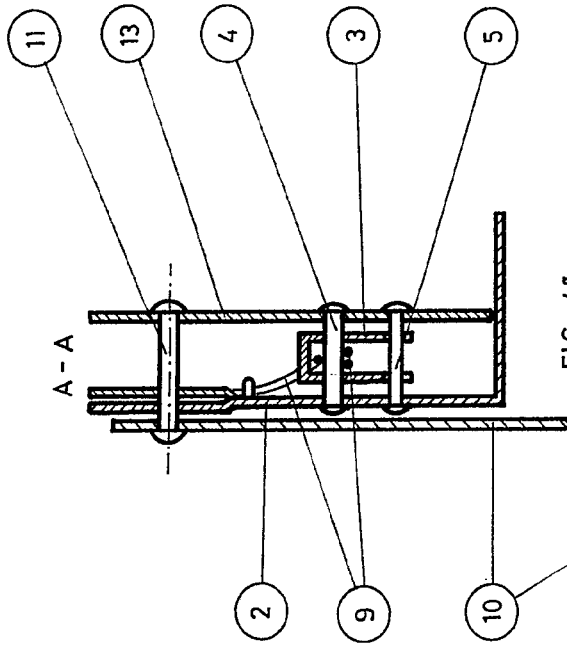


FIG 3<sup>ª</sup>

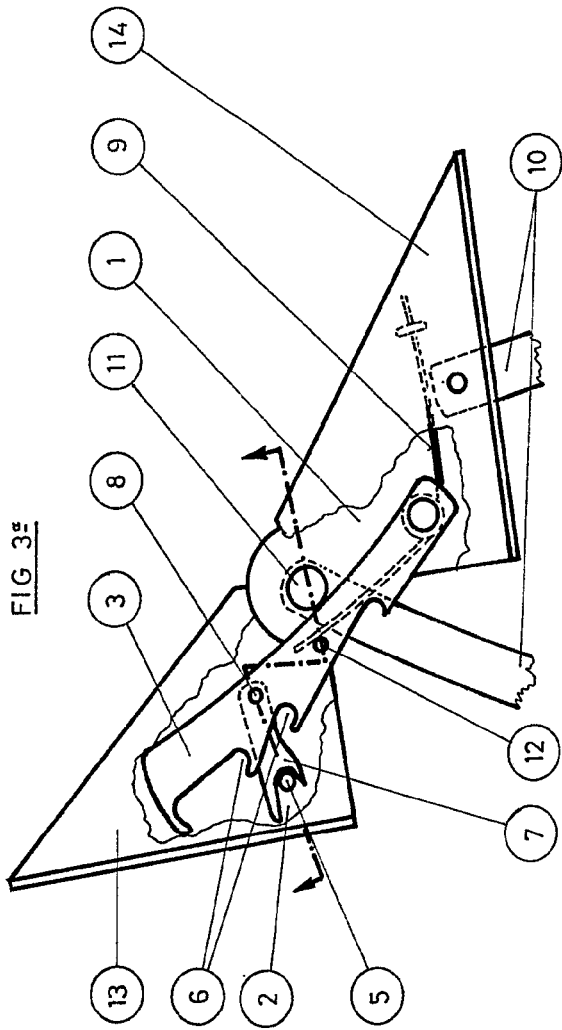
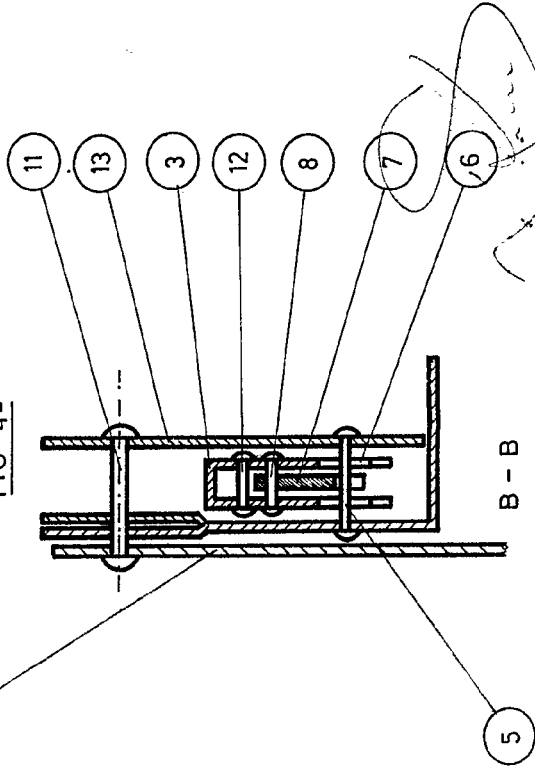


FIG 4<sup>ª</sup>





309069

FIG 2<sup>a</sup>

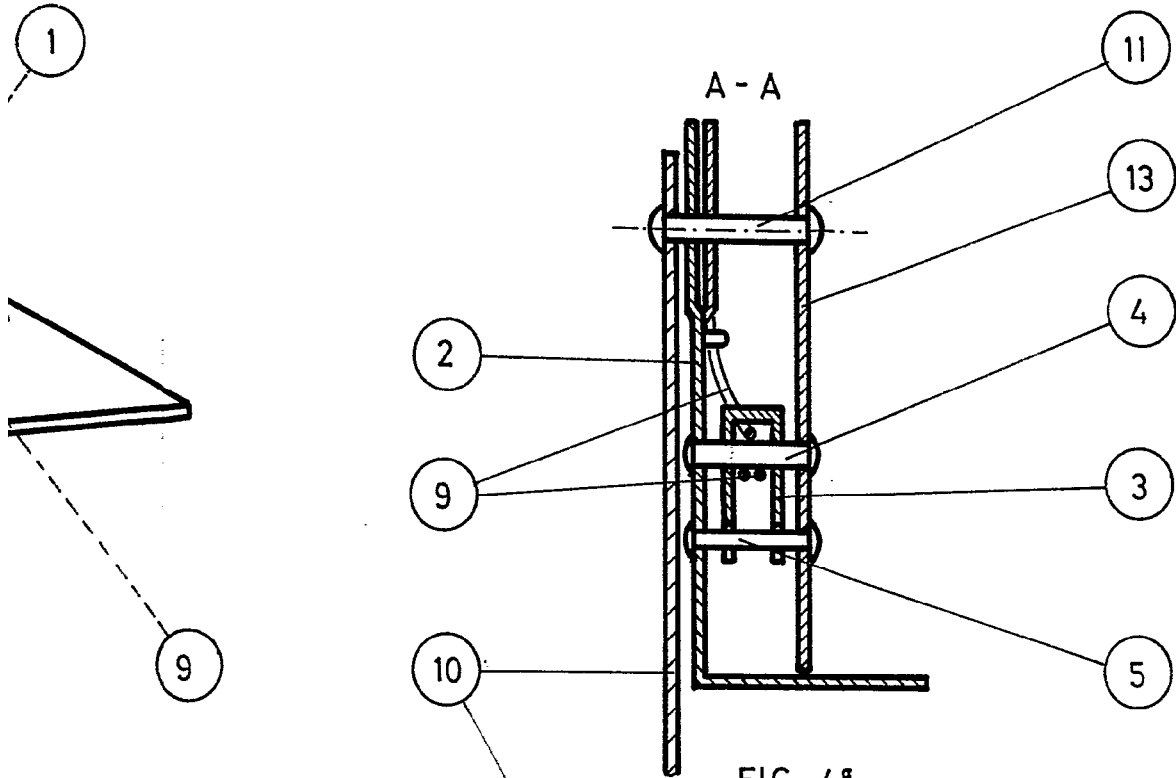
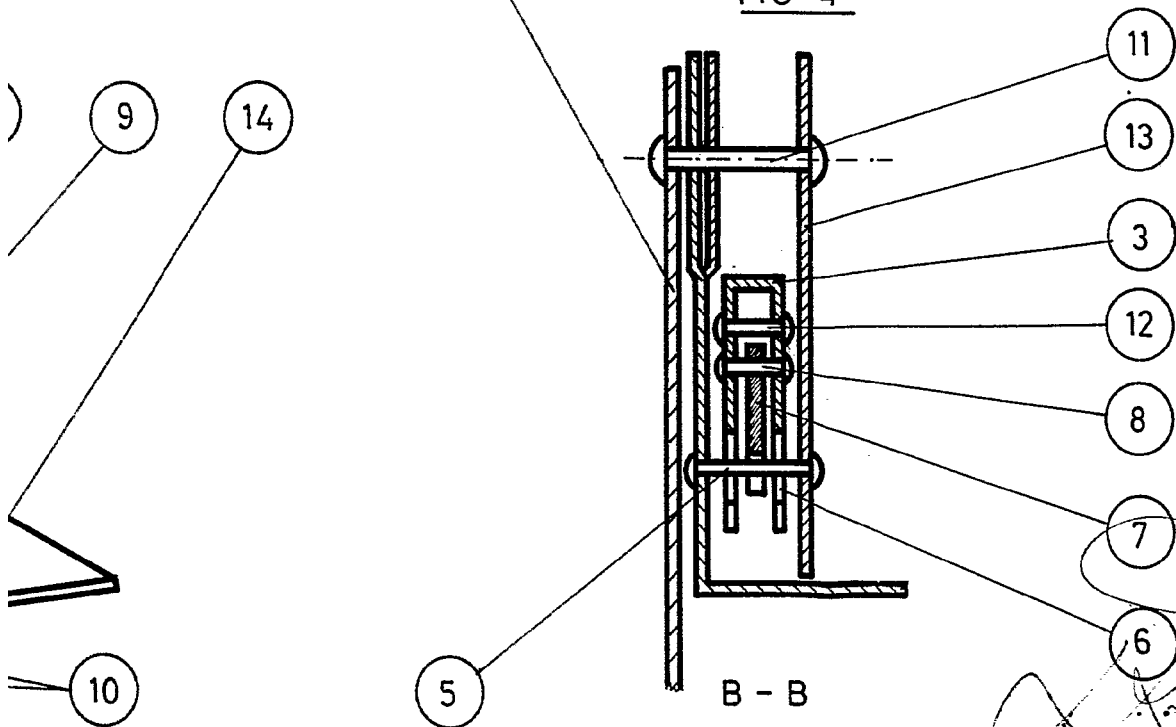


FIG 4<sup>a</sup>



*[Handwritten signature]*