

308888



PATENTE DE INVENCION

Por V E I N T E años  
a favor de Talleres Kaeser, S.A.  
de nacionalidad española  
residente en Madrid, Carretera de Villaverde, 12  
por: "SISTEMA DE UNIÓN DE DOS PERFILES DE DIFERENTE  
SECCIÓN".-

\* \* \*

M E M O R I A   D E S C R I P T I V A

La Patente de Invención objeto de la presente memoria, se refiere, como su título indica, a un nuevo sistema de unión de dos perfiles de diferente sección, de corte recto a 90 grados respecto al eje de gravedad de los -  
5.- perfiles, o bien con cortes oblicuos de figuras distintas que cumplan el mismo fin deseado, garantizando una mayor perfección en las soldaduras cuando estas estén realizadas por personal que no ofrezca plena garantía de calidad, -  
10.- consistiendo en una soldadura a tope con cualquier procedimiento. Este sistema podrá ser aplicado en construcciones

3 08888 3



- metálicas de todos los tipos y preferentemente en las torres de líneas de alta tensión atornilladas, consiguiendo entre otras ventajas, suprimir las cartelas, que es la parte de mayor precio de los perfiles, ahorrando al propio tiempo el poder utilizar recortes de angulares para soldarlos a las celosías, aligerando los perfiles si estos no llevan taladros, ahorrando asimismo tornillos y forros gracias al desplazamiento de los perfiles que se unen y ahorrando mano de obra en taladros y tiempo de montaje.
- 5.-
- 10.- OTRAS grandes ventajas de este procedimiento nuevo, y desde luego las más importantes, es que al no soldar cartelas a los montantes de las torres permiten utilizar aceros especiales sin peligro de fragilidad en las zonas próximas a las soldaduras por cambios locales en los constituyentes de estructura, y evitando las deformaciones por contracciones en las soldaduras.
- 15.- Para la mejor comprensión del invento que se preconiza se acompaña una hoja de planos en la que en cuatro figuras se detalla suficientemente la constitución y disposición de los elementos componentes y su montaje.
- 20.- La figura primera representa una vista frontal del montaje clasico que se ha venido empleando en los nudos de varios perfiles. La figura segunda, representa el nuevo procedimiento que constituye al anterior. La tercera dos detalles de diferentes uniones de piezas análogas y la cuarta una sección transversal con dos abatimientos análogos para observar la soldadura a tope.
- 25.- La numeración que acompaña a las figuras tiene el mismo significado para ambas siendo este el siguiente:
- 1.- Montante
  - 2.- Celosía.
  - 3.- Cartela soldada
- 30.-



4 y 4' angular de mayor sección soldado a (2) en distinta posición.

5.- Taladros para los pasadores roscados

6.- Cordón de soldadura

5.- 7.- Tornillos

Las piezas angulares (4) soldadas a tope (6) a las celosías (2) dan a esta la rigidez de la cartela (3) con una mayor sencillez y ahorro en tornillos (7) y mano de obra de montaje, pudiendo realizarse los montajes (4) y (4') siendo esta soldadura efectuada por medio de cordones (6), impidiendo este procedimiento las deformaciones de los montantes (1) por las soldaduras de las cartelas (3) a ellos.

Serán independientes del objeto de la presente invención los materiales y formas empleados en las realizaciones prácticas de este invento y en general todo cuanto no altere la esencialidad de la misma.

Descrita suficientemente la naturaleza y objeto de esta Patente de Invención se hace constar que las características esenciales sobre las que ha de recaer la concesión de la misma se hallan comprendidas en las siguientes:

#### R E I V I N D I C A C I O N E S

1ª.- Sistema de unión de dos perfiles de diferente sección, caracterizado por comprender, unas piezas de angular, de mayor anchura y sección, soldadas a tope en los extremos de las diagonales o celosías, que reunidas en un punto cada dos, son fijadas en él al montante por medio de tornillo y tuerca, con importante ahorro de mano de obra, perfil y tornillos, evitando el posible debilitamiento de los montantes en los puntos próximos a las soldaduras por cambio local de la

3 08888 3

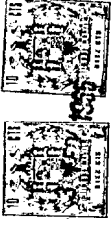


estructura del acero y por tensiones.

2ª.- SISTEMA DE UNION DE DOS PERFILES DE DIFERENTE -  
SECCIÓN.-

Todo ello conforme se describe y reivindica en la memoria que antecede que consta de CUATRO hojas escritas a máquina por una sola cara y dibujos que la ilustran.

Madrid, 3 de Febrero de 1965



30888

FIG 1<sup>s</sup>

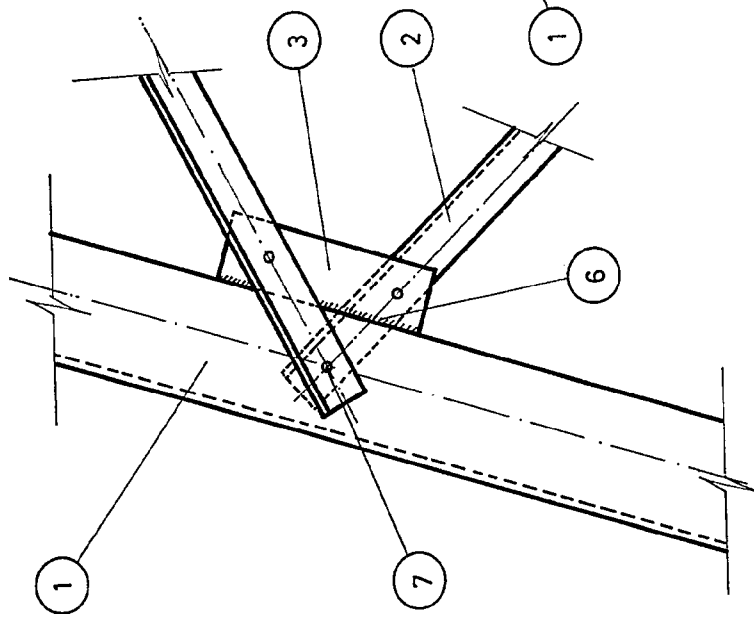


FIG 2<sup>s</sup>

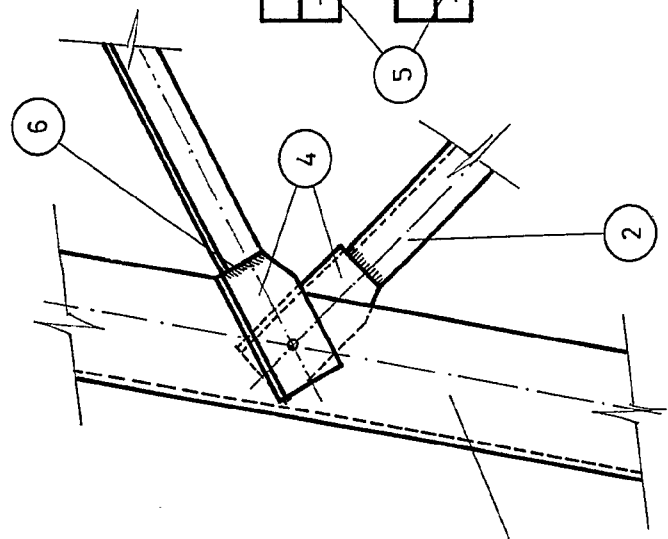


FIG 3<sup>s</sup>

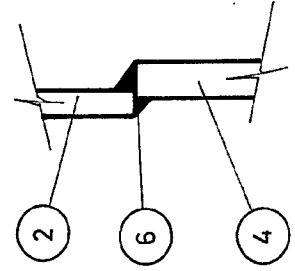
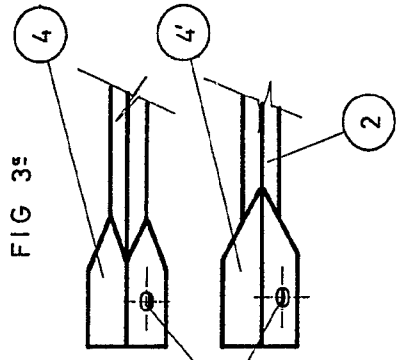


FIG 4<sup>s</sup>

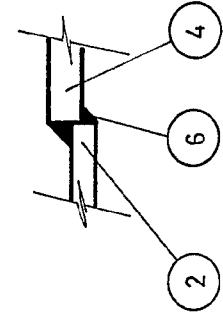
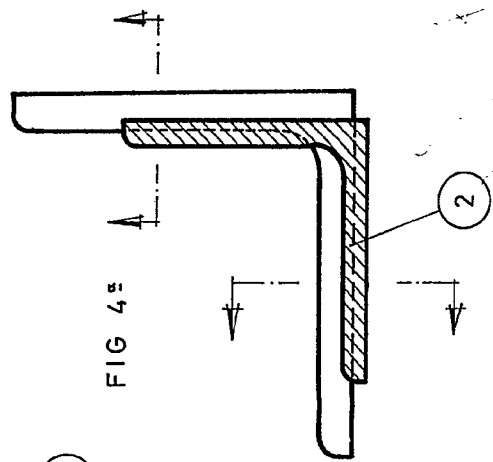


FIG 1ª

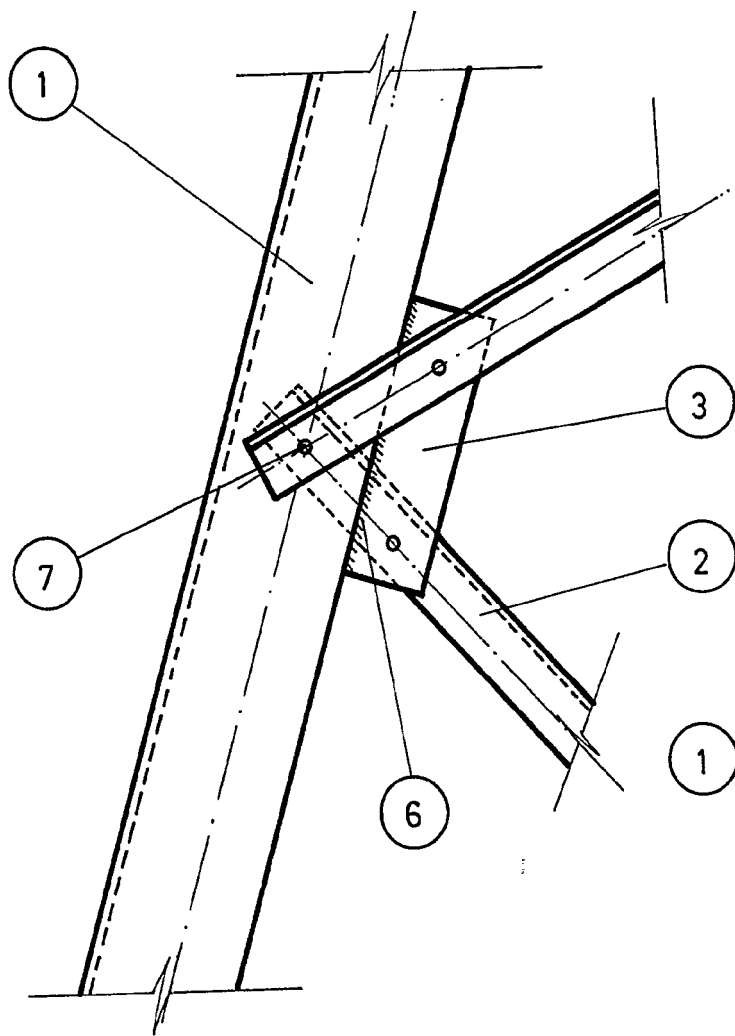
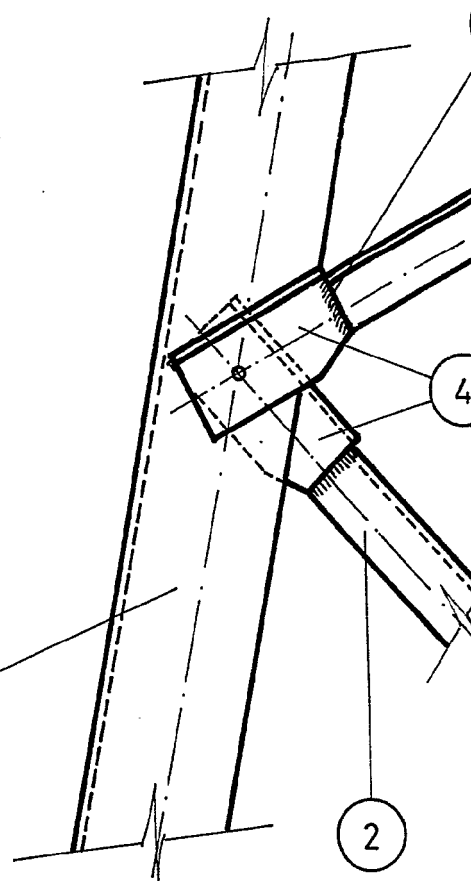


FIG 2ª



ESCALA VARIABLE



FIG 2ª

308888

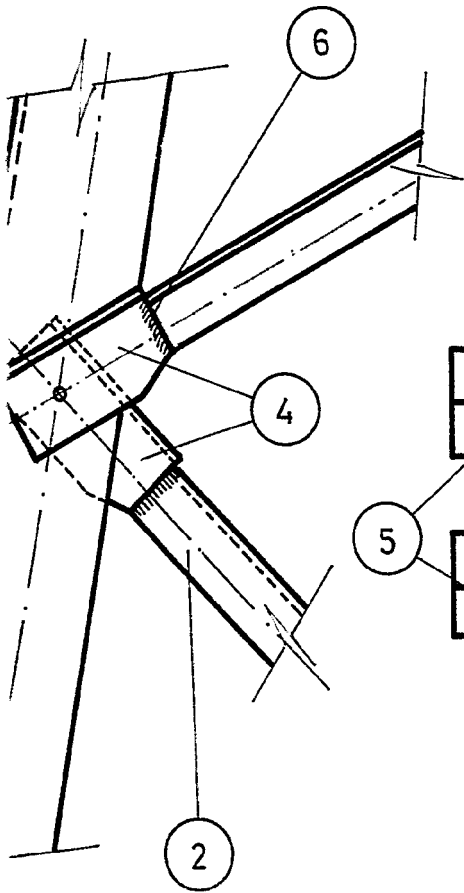


FIG 3ª

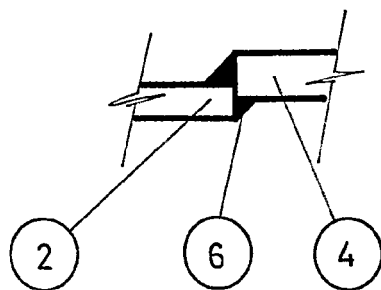
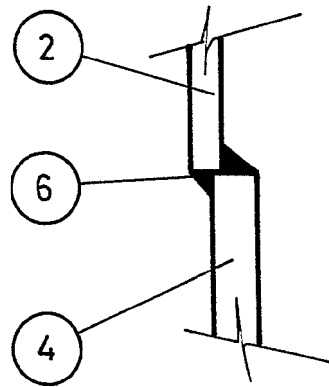
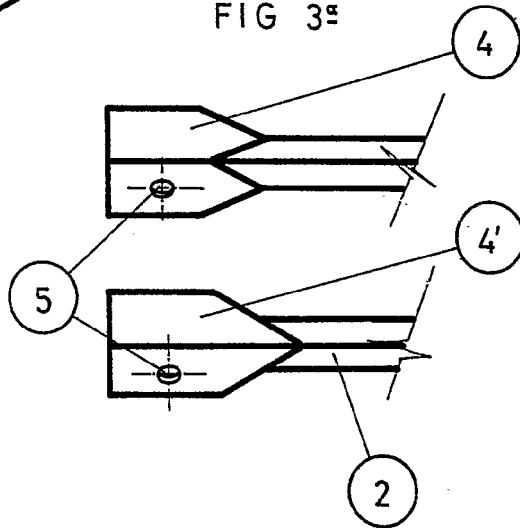


FIG 4ª

