



307058

MEMORIA DESCRIPTIVA

que se acompaña a la solicitud de una

PATENTE DE INVENCION

por VEINTE AÑOS en ESPAÑA, por " PERFECCIONAMIENTOS INTRODUCIDOS EN MECANISMOS DE TRANSMISION PARA MAQUINAS - MOTO CULTORAS "

a favor de

D. VICENTE CASAÑA RAMON, de nacionalidad española, domiciliado en VILLA RREAL (Castellón), Piedad, nº 134.-

- - -

Inventor: El solicitante.-

307058² -



5 La invención a que se refiere la presente Memoria constituye una novedad industrial con características y ventajas que la hacen merecedora del privilegio de explotación exclusiva que por ella se solicita, de acuerdo con las prescripciones del Estatuto vigente sobre Propiedad Industrial, de fecha 26 de Julio de 1.929, texto refundido, publicado el 30 de Abril de 1.930.

10 La organización más simple de una transmisión para máquinas motocultoras comprende la provisión de sendos piñones, tanto en el primario de transmisión como en el eje de herramientas, los cuales piñones se disponen relacionados entre sí por mediación de una cadena. Este género de transmisión puede incluir, y de hecho incluye habitualmente, mecanismos tensores de la cadena, cuya instalación viene a hacerse necesaria a consecuencia de la holgura que adquiere progresivamente dicha cadena entre los piñones de los ejes, en detrimento de una transmisión perfecta de movimientos hasta el eje que comporta las herramientas rotativas.

20 Un inconveniente fundamental de este género de transmisiones estriba en el hecho de que su actuación funcional provoca vibraciones sensibles en la estructura de la máquina, resultando de esta deficiencia funcional que las herramientas encuentran precisamente limitado su poder de penetración en el suelo. Acaso quepa destacar finalmente que la fricción de los piñones en los eslabones de la cadena de transmisión provoca huelgos sensibles capaces de modificar la relación de movimientos entre el primario de transmisión y el árbol de herramientas, produciendo simultáneamente una cava imperfecta del suelo.

30 La invención introduce decisivos perfeccionamien

307058



35

tos en mecanismos de transmisión para máquinas motoculto --
ras. Y al efecto propone que dichos perfeccionamientos con-
sistan en producir en el árbol primario que recibe el movi-
miento desde el eje motor, un sector sustancialmente estria-
do, o de engrane, disponiendo la corredera del primario de
cambio de velocidades permanentemente engranada en el aludi-
do sector estriado del primario de transmisión.

40

Entretanto, en una zona del árbol secundario del-
citado cambio, con preferencia entre dos de los piñones del
mismo, se mecaniza un engrane, entre cuyo engrane y el pi-
ñón del eje de herramientas queda intercalado un árbol ter-
ciario al cual se dota con un piñón que se dispone constan-
tamente engravado con el engrane mecanizado en el árbol se-
cundario del cambio y con el citado piñón que comporta el -
eje de herramientas.

45

Para ayudar a la comprensión de la idea expuesta,
se ha confeccionado a título explicativo y sin caracter res-
trictivo alguno, una lámina de dibujos. Ilustra la presente
Memoria como un ejemplo de realización del objeto que nos -
ocupa.

50

55

La figura única representada nos ofrece una vista
esquemática de un mecanismo de transmisión para máquinas mo-
tocultoras, obtenido según el invento. Como puede observarse
en el árbol primario -1- que habitualmente comporta una po-
lea receptora del movimiento desde el eje motor, se produce
un sector sustancialmente estriado -2-, o de engrane, dispo-
niendo la corredera -3- del primario -4- del cambio de velo-
cidades, permanentemente engranada en el aludido sector es-
triado -2- del primario de transmisión -1-.

60

Además en una zona del árbol secundario -5- del -

307058



65

citado cambio, con preferencia entre los piñones -6- y -7- del mismo árbol -5-, se mecaniza un engrane -8-, entre cuyo engrane -8- y el piñón -9- del eje -10- de herramientas que da intercalado un árbol terciario -11- al cual se dota con un piñón -12- que se dispone sustancialmente engravado con el engrane -8- mecanizado en el árbol secundario -5- del cambio y con el piñón -9- que comporta el eje -10- de las herramientas.

70

En el campo industrial, los resultados prácticos de los perfeccionamientos descritos son decididamente ventajosos si consideramos que la producción de un sector de engrane tanto en el primario de transmisión como en el secundario del cambio, obedece a un proceso elemental que no supone excesos de mecanización para el conjunto de la transmisión, con lo cual quedan perfectamente eliminadas las resistencias pasivas aún considerando la inclusión del piñón que comporta el árbol terciario.

75

80

Pero, muy particularmente, las ventajas de la transmisión propuesta por el invento estriban en la circunstancia de que los elementos componentes de la misma efectúan con toda precisión las funciones que le son propias de terminando, en cualquier caso, una relación perfecta de movimientos entre el primario de transmisión y el eje de herramientas, complementada por las distintas velocidades que pueden ser transferidas a este último en orden a producir la cava de determinadas variedades de terreno.

85

90

Hecha la descripción precedente es necesario añadir que los detalles de realización de la idea expuesta pueden variar sin que por ello cambie la esencia de la invención que es la que se desprende de los párrafos que anteceden.



307058

den y lo que se reivindica en la siguiente

NOTA

En resumen: La Patente de Invención que se solicita ha de recaer sobre las reivindicaciones siguientes:

95

100

105

110

115

120

1ª.- PERFECCIONAMIENTOS INTRODUCIDOS EN MECANISMOS DE TRANSMISION PARA MAQUINAS MOTOCULTORAS, esencialmente caracterizados porque consisten en producir en el árbol primario que recibe el movimiento desde el eje motor, un sector sustancialmente estriado, o de engrane, disponiendo la corredera del primario de cambio de velocidades permanentemente engranada en el aludido sector estriado del primario de transmisión, con la particularidad de mecanizar en una zona del árbol secundario del citado cambio, con preferencia entre dos de los piñones del mismo, un engrane, entre cuyo engrane y el piñón del eje de herramientas queda intercalado un árbol terciario al cual se dota con un piñón que se dispone constantemente engravado con el engrane mecanizado en el árbol secundario del cambio y con el citado piñón que comporta el eje de herramientas.

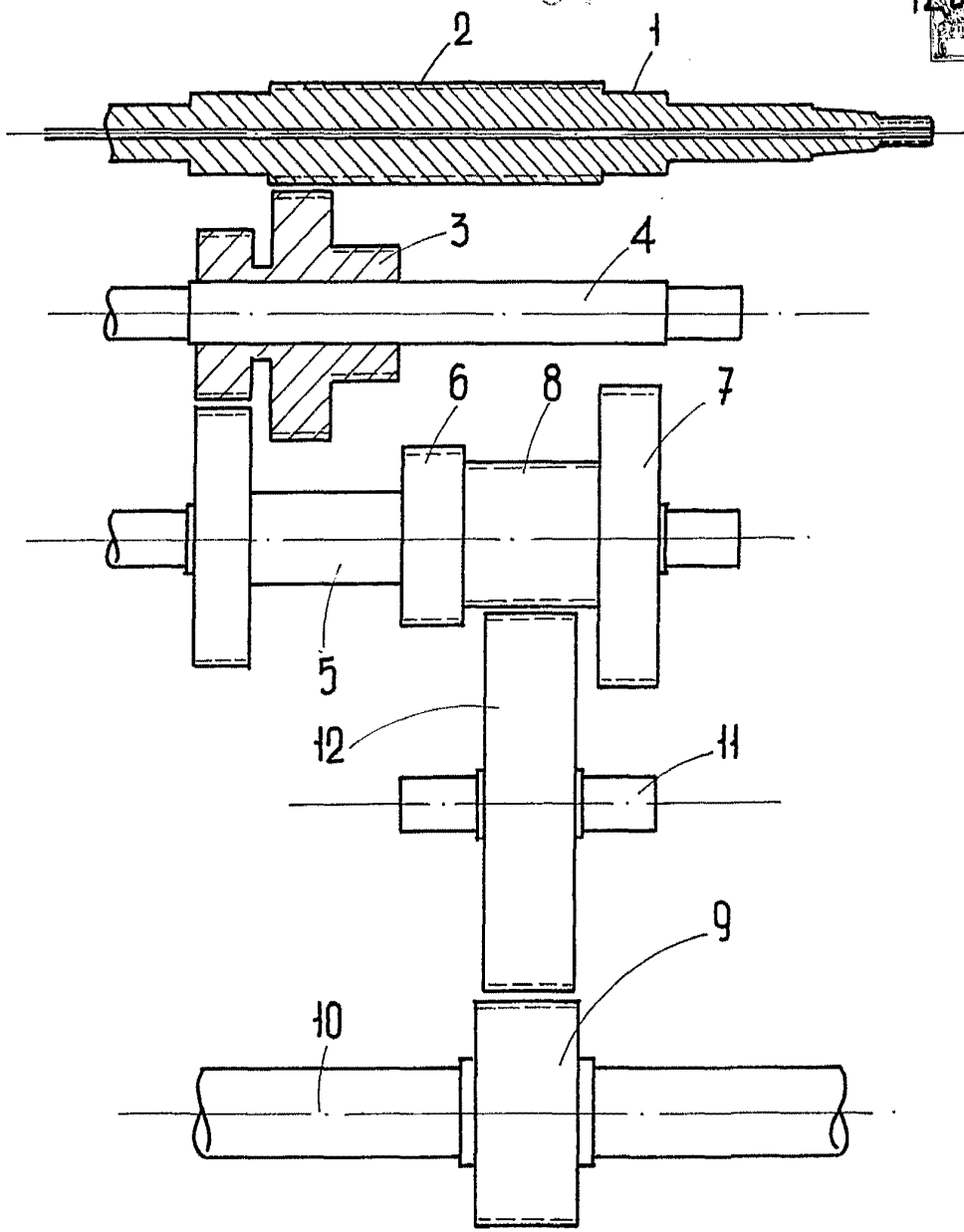
2ª.- Se reivindica por último, como objeto sobre el que ha de recaer la Patente de Invención que se solicita "PERFECCIONAMIENTOS INTRODUCIDOS EN MECANISMOS DE TRANSMISION PARA MAQUINAS MOTOCULTORAS".

Todo tal y como queda descrito y reivindicado en la presente Memoria que consta de cinco hojas escritas a máquina por una sola cara y dibujos que se acompañan.

Madrid, 11 de Diciembre de 1.964

ALFONSO UNGRIA

P.P.



ESCALA VARIABLE

Madrid, 12 de Diciembre de 1964

ALFONSO UNGRIA

P.P.