



1964

mentación aportados por la entidad "Sabla", domiciliada en Lyon.

El aparato que se preconiza posee características tales que posibilita la fabricación de adoquines, de cemento vibrado, de manera automática, con muy escasa mano de obra, con un alto
10. rendimiento y a un bajo coste de producción sin merma de una lata
calidad.

En el adjunto plano se ha representado una forma de ejecución del aparato que se trata.

La figura 1 representa una vista general orgánica del
15 conjunto del aparato.

La figura 2 es un detalle de la parte A de la figura 1, en alzado y

La figura 3 muestra la vista en planta de dicho detalle.

Como puede apreciarse, este aparato consta de una tolva
20 de alimentación (1) debajo de la cual va un soporte (2), sobre el
que se fija un semimolde (3), poseyendo el soporte (2), en su
parte inferior, un vibrador (4).

El soporte (2) posee movimiento de giro de 180°, que queda limitado por los topes (10) y (11). Además tiene dispuestos
25 dos brazos (12), oscilantes por la acción de sendos cilindros
neumáticos (13), poseyendo estos brazos gatillos (14), de posición regulable, capaces de fijar y retener a la tabla (15).

En la parte superior va un soporte (5), desplazable por la acción del cilindro neumático (6) y palanca (7), siendo
30 portador este soporte del otro semimolde (8). Un tope (9) limita la carrera del soporte.

El semimolde (3) está cerrado por su parte inferior por el propio soporte (2) y por la parte superior encaja con la parte inferior del otro semimolde (8) que, una vez lleno, se
35 cierra mediante la tapa (16) por desplazamiento provocado por el cilindro (17) y la palanca (18). Esta tapa (16) lleva en su parte



1964

un vibrador, el cual soporte se coloca debajo de una tolva alimentadora, llevando el mismo dos brazos oscilantes de movimiento mandado por sendos cilindros neumáticos, dotados estos brazos
70 de gatillos presores capaces de fijar y retener a una tabla plana.

2º.- Aparato para fabricación de adoquines, de cemento vibrado, según reivindicación anterior, caracterizado por que sobre el soporte descrito va otro, desplazable por efecto de cilindro neumático y palanca, portador del otro semimolde, estando limitada su carrera por un tope fijo.
75

3º.- Aparato para fabricación de adoquines, de cemento vibrado, según reivindicaciones anteriores, caracterizado por que el conjunto de molde formado por la unión de los semimoldes, una vez lleno, se cubre con una tapa desplazable mediante mando por
80 cilindro neumático y palancas, poseedora de un vibrador en su parte superior.

4º.- Aparato para fabricación de adoquines, de cemento vibrado, según reivindicaciones anteriores, caracterizado por que posee, en la parte inferior, una mesa dotada de posibilidad de
85 movimiento desplazable vertical: ascendente descendente, mandado por cilindro neumático y palancas, con movimiento limitado por topes, uno fijo y otro regulable.

5º.- Aparato para la fabricación de adoquines, de cemento vibrado, según reivindicaciones anteriores, caracterizado por
90 que encajados los semimoldes y colocada la tapa se procede a un vibrado energético, continuación del que se ha venido impartiendo en las operaciones anteriores, tras lo que se retira la tapa, se eleva el soporte superior y se coloca una tabla que queda retenida por los gatillos, procediéndose al giro del soporte inferior
95 y a la presentación de la mesa a la que se hace subir hasta que



sobre ella apoya la tabla a la que se libera de la retención de los gatillos y entonces se hace bajar la mesa con su carga de tabla y pieza que queda dispuesta para ser retirada y llevada a las operaciones de secado y acabado.

100 6º.- " APARATO PARA FABRICACION DE ADOQUINES, DE CEMENTO VIBRADO".

Tal y como se ha descrito en la memoria que antecede y para los fines que se han especificado, representado en el dibujo que se acompaña.

105 Consta la presente memoria descriptiva de cinco hojas escritas a máquina por una sola cara.

Madrid, 5 de Diciembre de 1.964.

E. LAVIN REYNALDO
R.P.

306812

506014

D. JUAN RIBAS ILLA

306812 Hoja Única



15 DIC

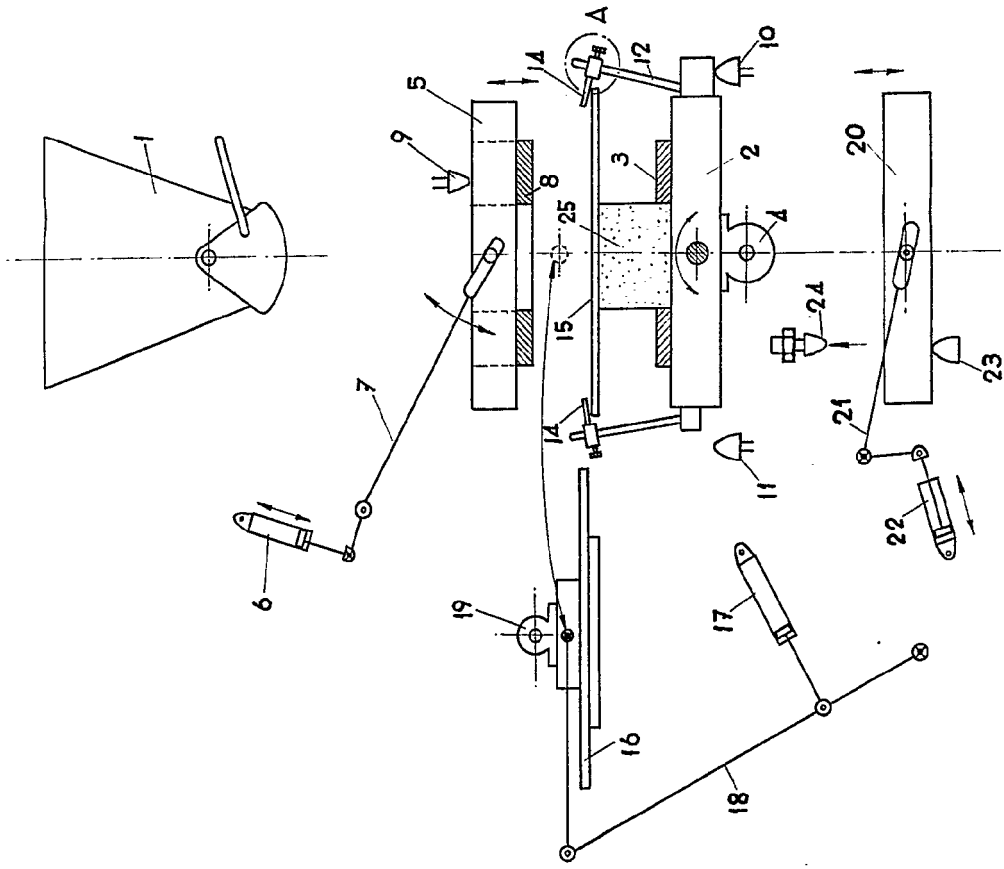


FIG-1

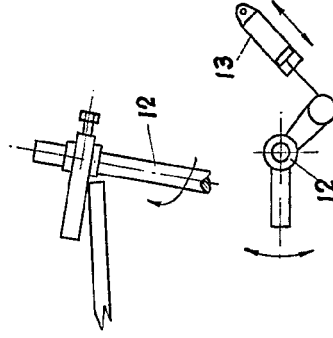


FIG-1

15 DIC 1964
E. LAVIN REYNALDO
R.R.

306812

ESCALA VARIABLE

306812

306812

D. JUAN RIBAS ILLA

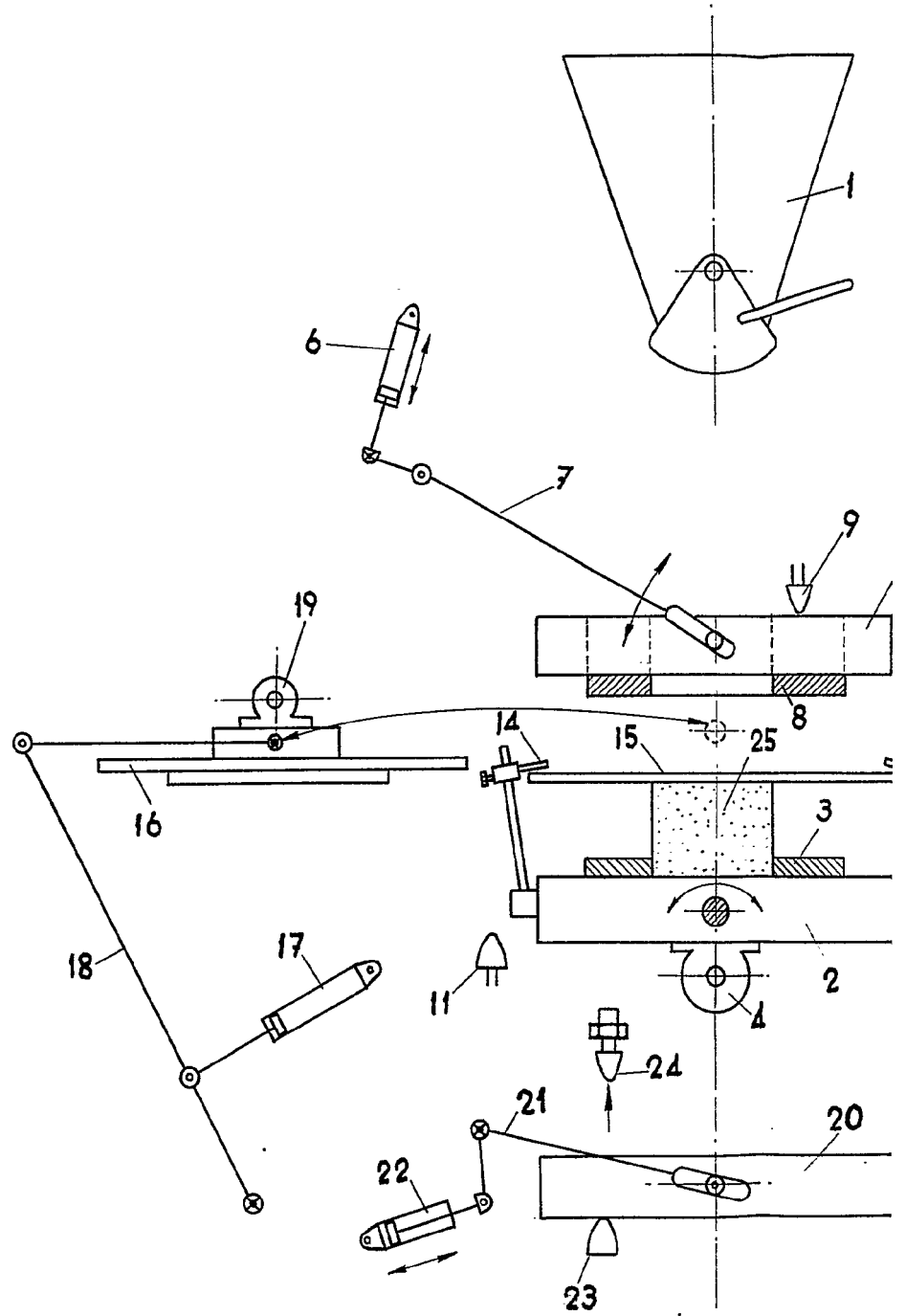


FIG.-1

306812

ESCALA VARIABLE

15 DIC 1964
E. LAVIN REYNALDO
P.R.

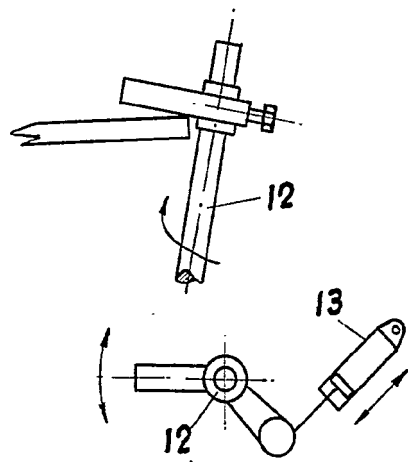
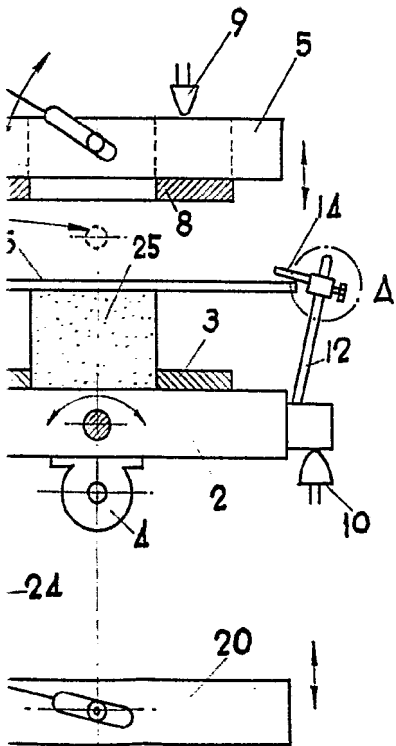
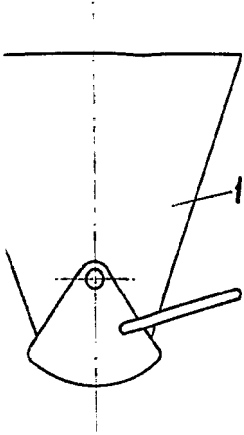


FIG.-1

FIG.-1

15 DIC 1964
E. LAVIN REYNALDO
P.R.

306812