



3066 19

PATENTE DE INVENCION

por veinte años

en España a favor de D. JOSE MIGUEL GUTIERREZ MARTIN,  
de nacionalidad española, residente en Madrid, calle  
de Alcalá número 81 por:

" VEHICULO AUTO-DESLIZABLE CON VOLANTE PARA  
GUIAR Y FRENAR ".-

oooooooooooooooo

MEMORIA DESCRIPTIVA

- Se refiere el presente invento, conforme su enun-  
ciado indica, a un vehículo totalmente original en su  
constitución y organización, el cual suple con conside-  
rables ventajas, tanto de orden práctico como de seguri-  
dad a los consabidos trineos utilizados para el deporte  
5.- en pistas o superficies espejadas, nevadas o heladas,  
según los casos; dotado de un volante direccional, re-  
gulado manualmente por el usuario y el cual cumple la  
doble misión de orientar o variar la dirección del vehí-  
culo y la de frenarlo al girar el mismo en un arco de  
10.- determinada graduación.

El tipo de vehículo utilizado para estos fines, es

306619

DIC. 196



-2-

- como se sabe, el mencionado trineo que ofrece serias dificultades tanto en su seguridad práctica como en la efectiva, como en la de controlar sus respectivos movimientos para orientar en la dirección adecuada el vehículo, con el agravante que estos, son difíciles de frenar una vez que iniciado el descenso y por sus propia inercial el elemento haya logrado a adquirido gran velocidad;
- 5.- se precisa de gran seneriudad y ser verdaderamente práctico y experto para controlar uno de los mencionados trineos y en el mejor de los casos, los accidentes son continuos y de fatales consecuencias.
- 10.- El vehículo que se preconiza, está basado en los mismos principios físicos que caracterizan a los trineos, es decir que su funcionamiento o acción viene realizada por el auto-delizamiento del mismo en superficies idóneas para ello y preferentemente en las inclinadas, pendientes o con cierto ángulo de inclinación.
- 15.- Dicho invento está constituido por una armadura con preferencia cilindrico tubular y dotada de un Brazo frontal transversal en cuyos extremos se fijan sendos muñones, portadores de palas de ski, homologas, basculantes en sus puntos de anclaje y equilibradas y aseguradas por mediación de tirantes a sus extremos respectivos, dotados de cierta elasticidad; los cuales cuentan en un punto estratégico del muñón donde se fijan, con una rotula y juego de palancas transversales que íntimamente relacionadas con el volante de dirección , determinan las variaciones del vehículo y su freno absoluto, cuando el giro o viraje del volante implica una acentuada desviación de las palas de ski.
- 20.- Otro detalle fundamental de dicho conjunto, es que
- 25.-
- 30.-

306619

-1 DIC.



-3-

- el extremo posterior o trasero del vehículo según su proyección, cuenta con un tercer muñón, que articulado en la forma indicada, soporta otra pala de iguales características a las anteriores, la cual realiza la doble misión de estabilizar el vehículo, de guiarlo y de colaborar con las variaciones o giros del volante con respecto a las palas delanteras, misión timonera que determina la absoluta seguridad de orientación del vehículo guiado por un determinado usuario, que comodamente se instala en un asiento y respaldo convenientemente dispuestos y de una horquilla delantera o reposapiés que lo estabiliza sobre el conjunto, garantizándole un máximo de seguridades.
- 5.-
- 10.-
- 15.-
- 20.-
- 25.-
- 30.-
- Una idea más amplia de las características de dicha invención, la efectuaremos a continuación al hacer referencia a la lámina de dibujos que a esta memoria se acompaña en la que, de manera un tanto esquemática y tan solo por vía de ejemplo se representan los detalles preferidos de la idea del invento.
- En los dibujos:
- Las figuras 1ª y 2ª, muestran respectivamente en alzado y planta el conjunto de vehículo deslizante que se preconiza.
- Con las mismas referencias señaladas en dichos dibujos se hace la aclaración de que mediante el número -1- se indica el chasis del conjunto, integrado por elementos tubulares -a-, de sección cilíndrica y en convergencia a su extremo trasero donde se solidarizan con un muñón cilíndrico -2-, en el que aloja un tramo vertical -3-, solidarizado en su extremo con un eje transversal -4-, apoyado lateralmente en sendas pletinas trapezoidales -5-, fi-

306619



-1 DIC. '96

-4-

- fijadas centralmente en un pala ski -6-, equilibrada en sus respectivos extremos por unos tirantes -7- y -8- con muelles de tracción -9- y 10-, que se fijan respectivamente en puntos diametralmente opuestos del muñón
- 5.- -2-, Dicha Pala determina la estabilidad del conjunto cumpliendo la misión de timonearlo, merced a dos pletinas laterales troqueladas -11-, consendos chaflanes en sus extremos -12- y sobresaliendo en un porción adecuada de la superficie inferior de la pala, a objeto de guiarla
- 10.- la obedeciendo a los giros y virajes del volante de dirección, axialmente situado en el centro de un brazo transversal delantero -13- soporte por sus respectivos extremos de unos brazos inclinados -14- dotados de una rótula central -15- y articulados en un eje transversal inferior -16- que aloja en las pletinas laterales -17- homologas a las descritas y a su vez fijadas sobre unas palas de ski -18- de iguales características a la mencionada con tirantes de seguridad -19- y muelles de tracción -20-, las cuales son accionadas a través de una palanca transversal -23- articulada por sus extremos en unos cabezales -22- solidarios de una segunda palanquilla -21- perpendicular al tramo articulado del brazo de soporte -14-, que reciben movimiento directo del volante -26-, fijado en el extremo libre de un eje de dirección -25-, solidario del brazo transversal -13- presenta en su extremo delantero y solidaria
- 15.- con una horquilla -27-, dotada en sus codos de manguitos de protección -28- para reposar de los pies del usuario, el cual se instala sobre un tablero ventral y de planta trapezoidal de aristas romas -29-, con respaldo -30-, integrado por una armadura tubular de suave convergencia y
- 20.-
- 25.-
- 30.-

306619



-1

-5-

cerrado en su extremo superior en medio punto, el cual encaja por espigas y a presión en el propio cuerpo tubular de la armadura, formando el respaldo unas tiras flexibles y resistentes alternadas -31-.

- 5.- Una vez descrita convenientemente la naturaleza del invento se hace constar a los efectos oportunos, que el mismo, no queda limitado a los detalles exactos de ésta exposición, sino que por el contrario en él, serán susceptible de introducirse aquellas modificaciones que la práctica aconsejase, siempre que con las que se introduzcan no se cambie o altere la esencialidad del objeto descrito.

N O T A

- 15.- Se declara como de propiedad y novedad para todo el territorio español el contenido de las siguientes:

R E I V I N D I C A C I O N E S

- 1ª.- VEHICULO AUTO-DESLIZABLE CON VOLANTE PARA GUIAR Y FRENAR, que se caracteriza esencialmente al estar constituido por una armadura cilíndrico tubular integrada por largueros longitudinales en convergencia hacia su extremo trasero, donde se unen con un muñón cilíndrico hueco y en el delantero por un brazo transversal de soporte, donde se fijan respectivamente los órganos de dirección y sustentación de las palas para deslizamiento del vehículo, en colaboración con otra axial y trasera que hace las veces de timón.

- 2ª Vehículo auto-deslizable con volante para guiar y frenar que se caracteriza de conformidad con la reivindicación anterior porque dicho brazo de soporte cuenta en sus extremos con senadas boquillas para recep-

306619'



-6-

- de los extremos de unos brazos de sustentación, rotulados en dos sectores, uno superior fijo y otro inferior móvil, éste último rematado en un corto eje transversal a las palas, alojado y articulado en unas
- 5.- pletinas trapezoidales fijadas en los laterales y centralmente a las mismas, equilibradas a su vez por tirantes angulares y muelles elásticos de tracción fijados en puntos diametralmente opuestos a las boquillas de retén de los brazos de sustentación.
- 10.- 3ª.- Vehículo auto-deslizable con volante para guiar y frenar, que se caracteriza de conformidad con las reivindicaciones anteriores, porque el sector móvil de los brazos de sustentación, cuenta con unos tramos perpendiculares rematados en cabezales de articulación,
- 15.- donde actúan los extremos de una palanca transversal, que centralmente recibe un vastago fijado al eje inclinado soporte del volante de dirección, que dirigido por el usuario, permite las distintas variaciones en el sentido de su marcha y el frenado automático por desviación total
- 20.- de las palas delanteras en un viraje de acentuada graduación; el cual se instalará en un sector plano, trapezoidal de aristas romas, con respaldo tubular ligeramente inclinado, rematado en medio punto y cerrado por tiras transversales alternadas, estabilizándose sobre una horquilla o reposapiés delantero, suavemente levantado y dotado de sendos manguitos de protección en sus codos romos.
- 25.- 4ª.- Vehículo auto-deslizable con volante para guiar y frenar, que se caracteriza de conformidad con la 1ª y 2ª reivindicación, porque la pala trasera de ski, de
- 30.- iguales características a las delanteras, cuenta en los laterales de su sector trasero con unas pletinas troque-

306619

-1 DIC



-7-

ladas, con chaflanes en sus aristas externas, que sobresalen en un porción conveniente del plano inferior del ski, haciendo las veces de timón y estabilización equilibradora del conjunto.

5.-

5ª.- VEHICULO AUTO-DESLLIZABLE CON VOLANTE PARA GUIAR Y FRENAR, según se describe y reivindica en la presente memoria que consta de siete hojas mecanografiadas por una sola de sus caras y una lámina de dibujos que la ilustran.

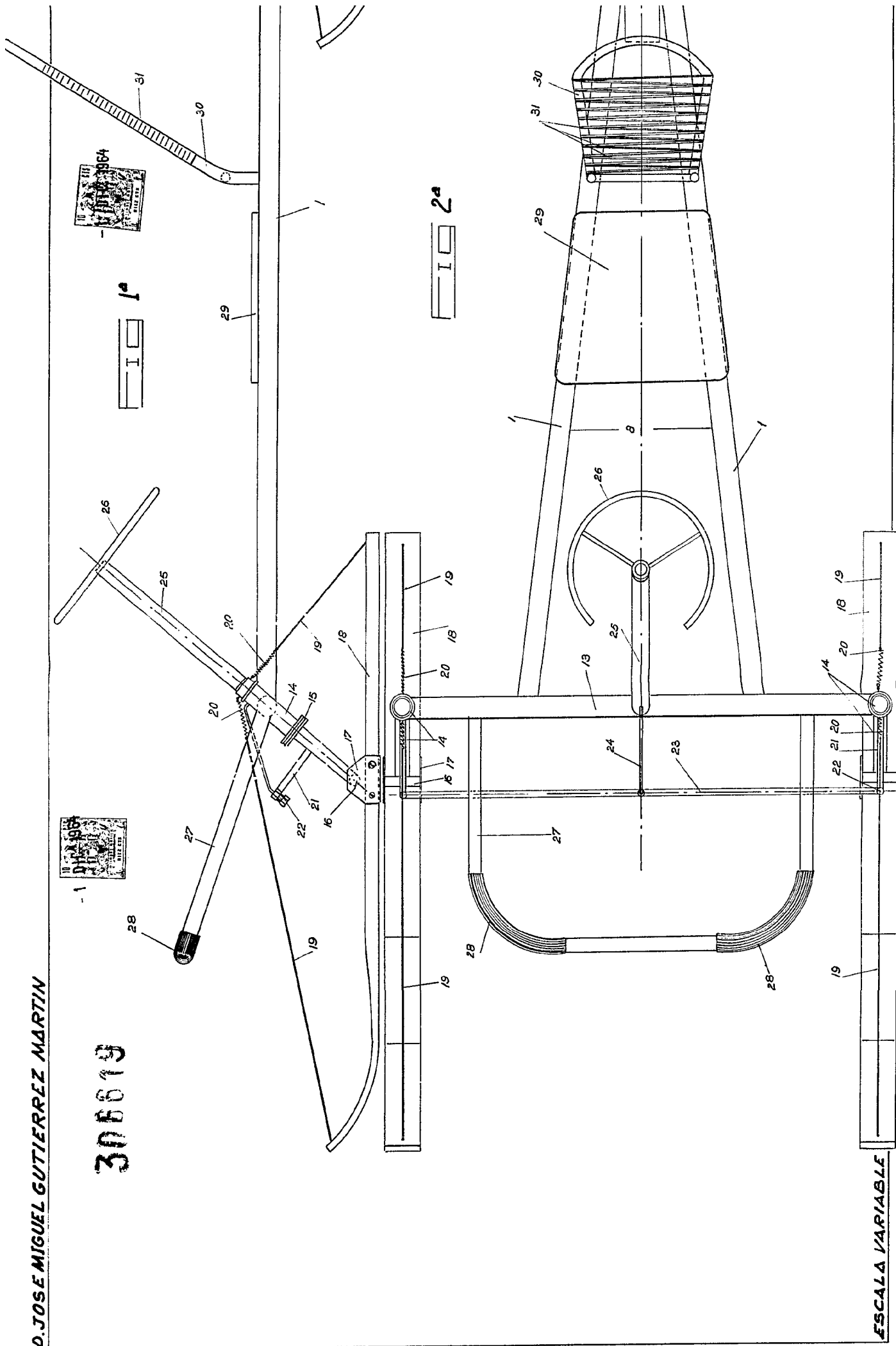
10.-

Madrid, 1de Diciembre de 1.964

F. SANCHEZ VALLADARES  
P.P.

D. JOSE MIGUEL GUTIERREZ MARTIN

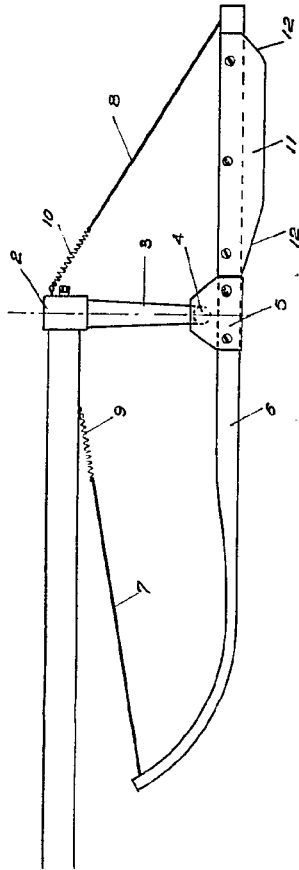
306619



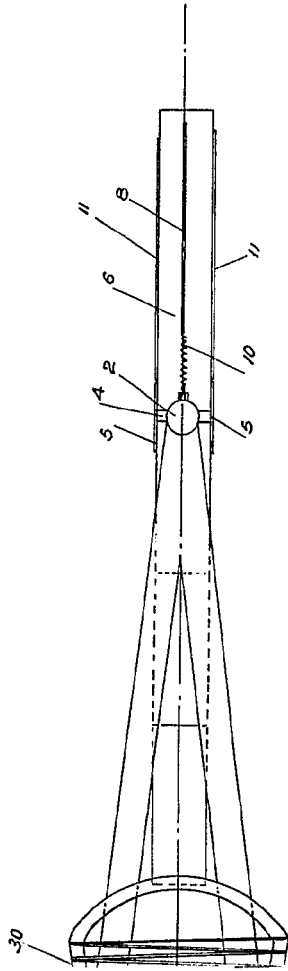
ESCALA VARIABLE



-1



-31

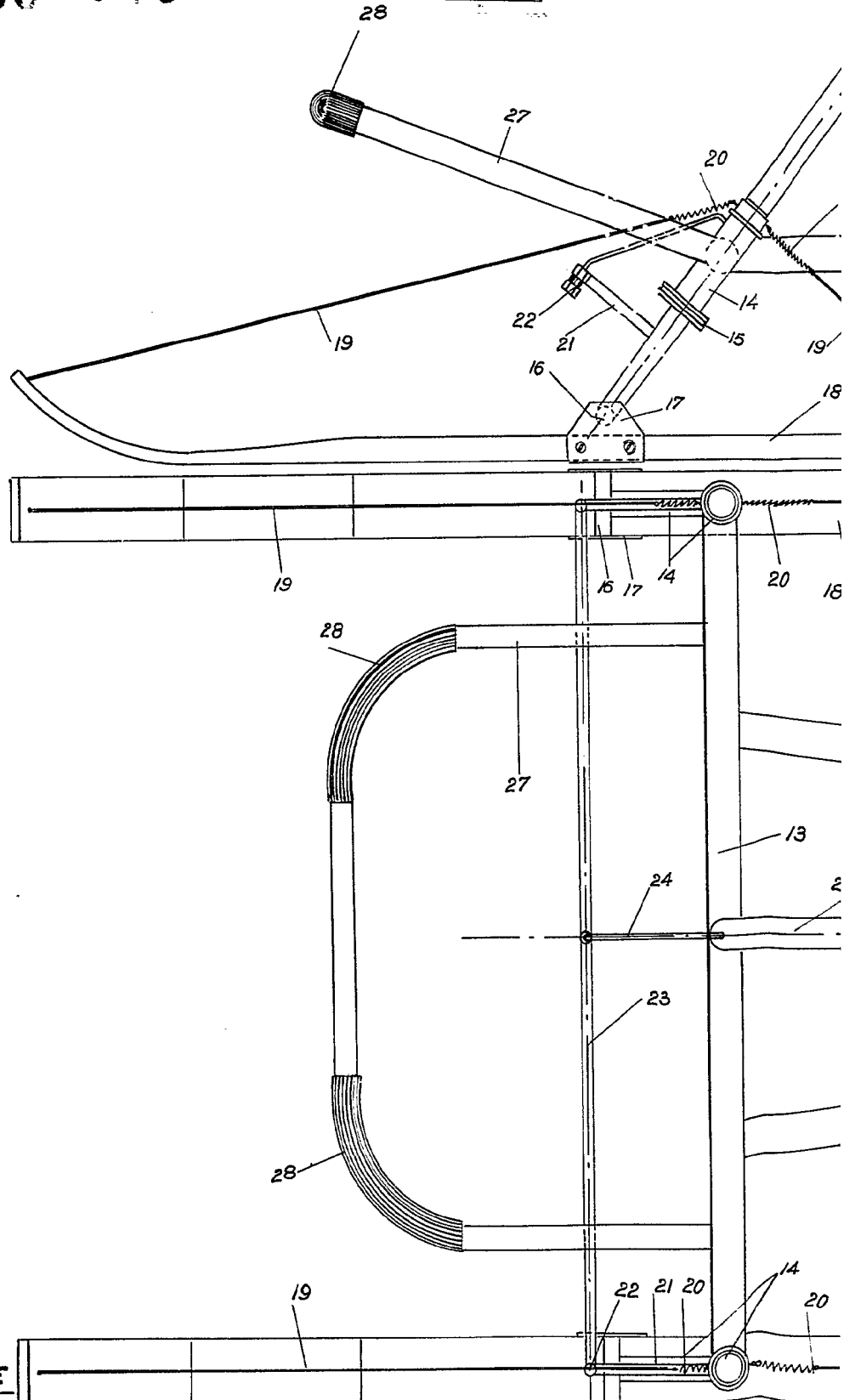


-30

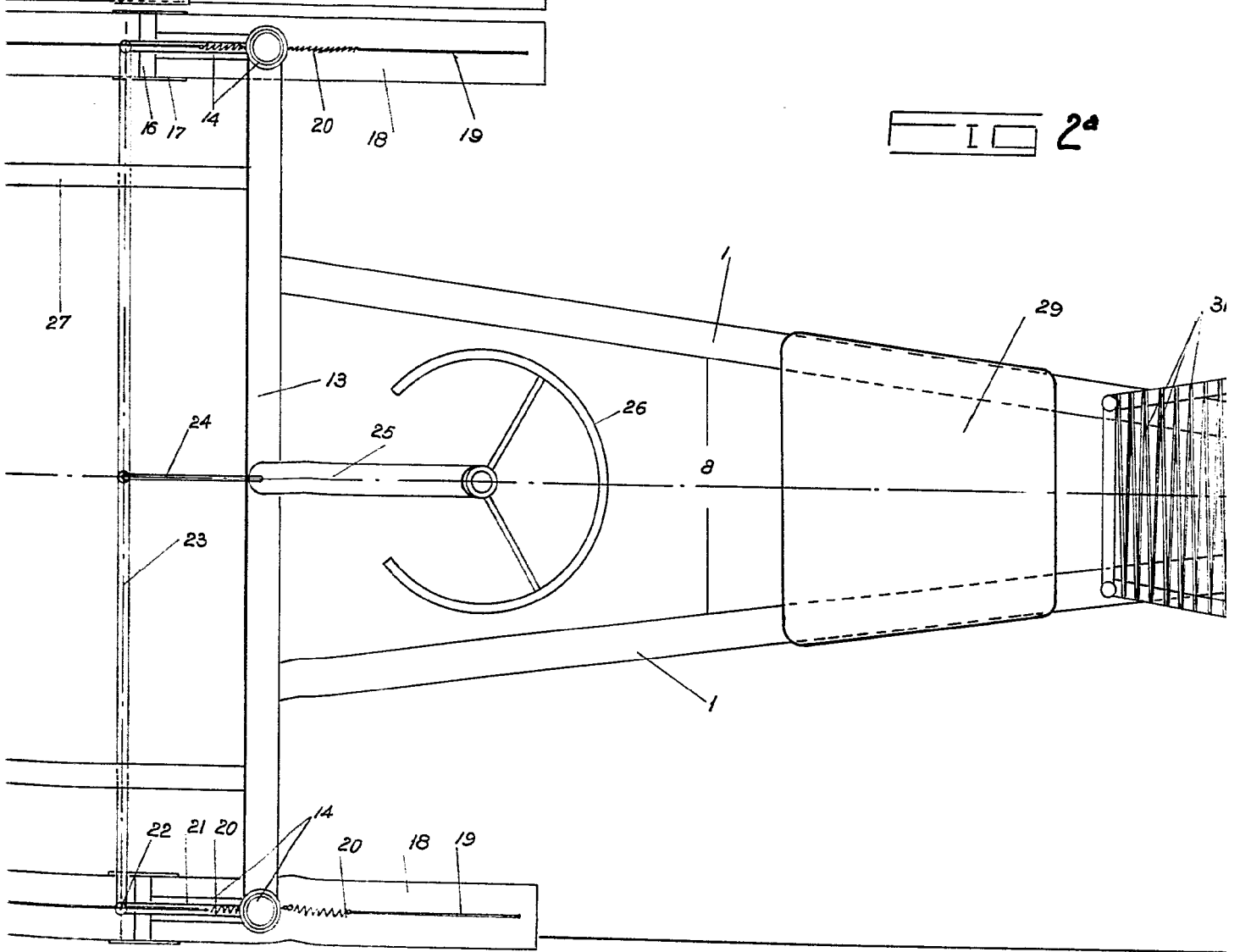
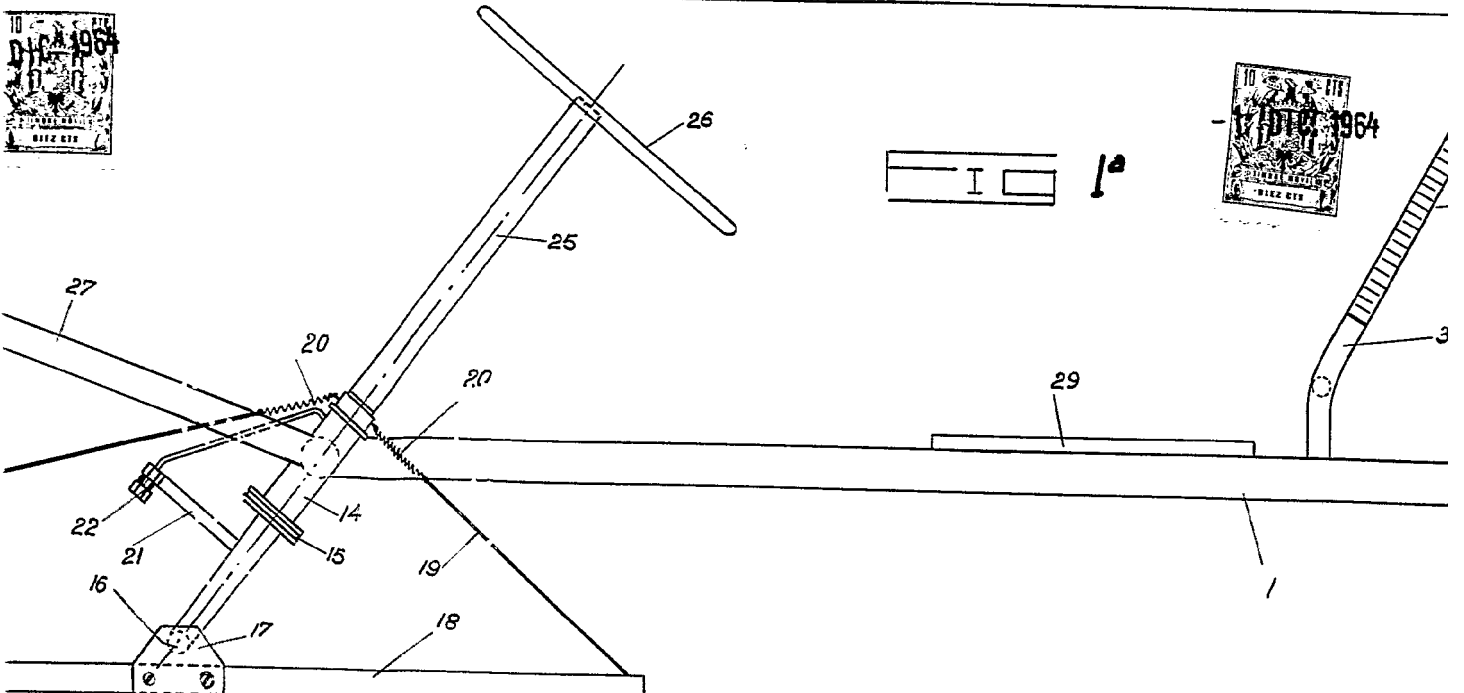
MADRID  
F. SANCHEZ  
P. P. (5)

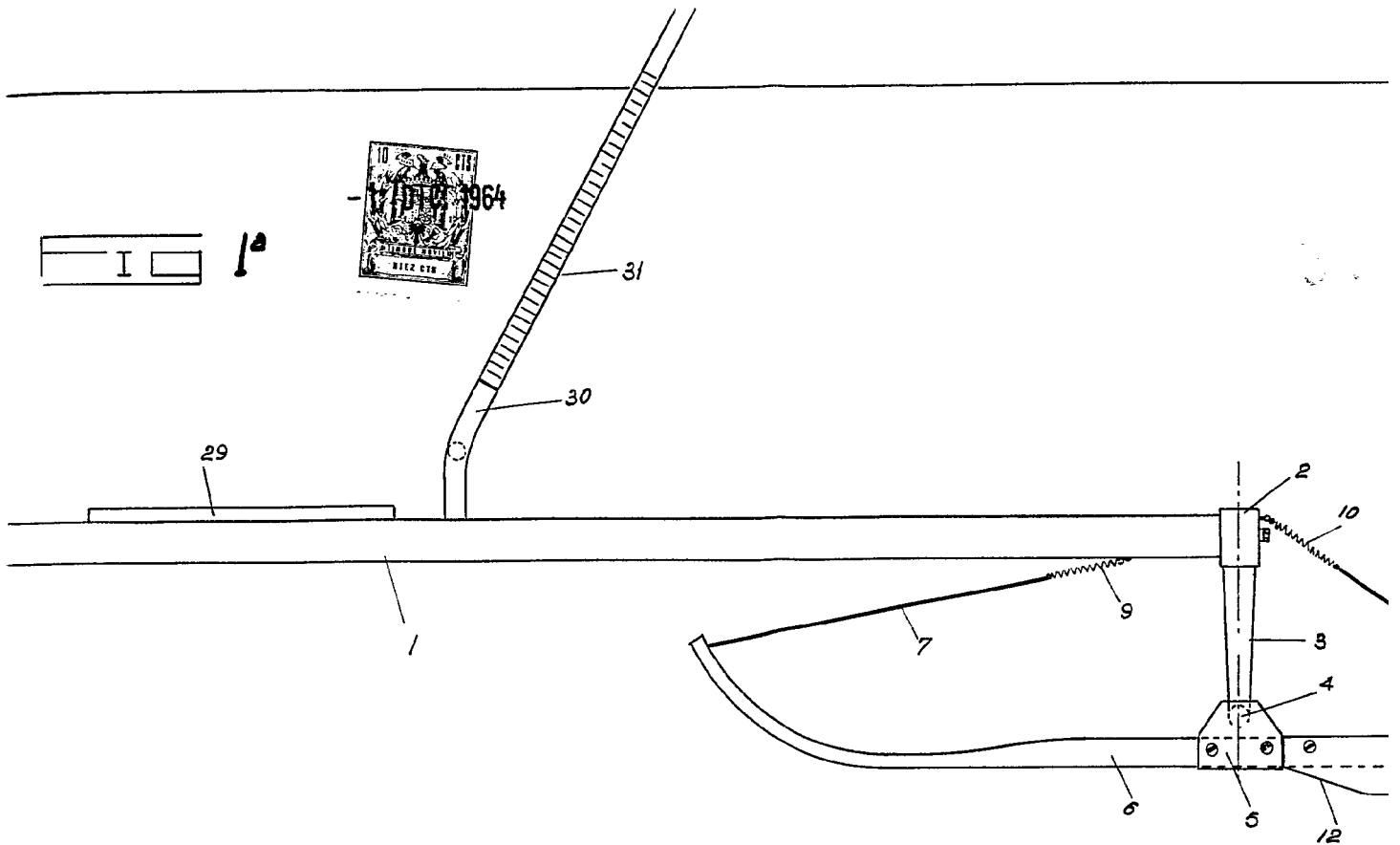
D. JOSE MIGUEL GUTIERREZ MARTIN

306619

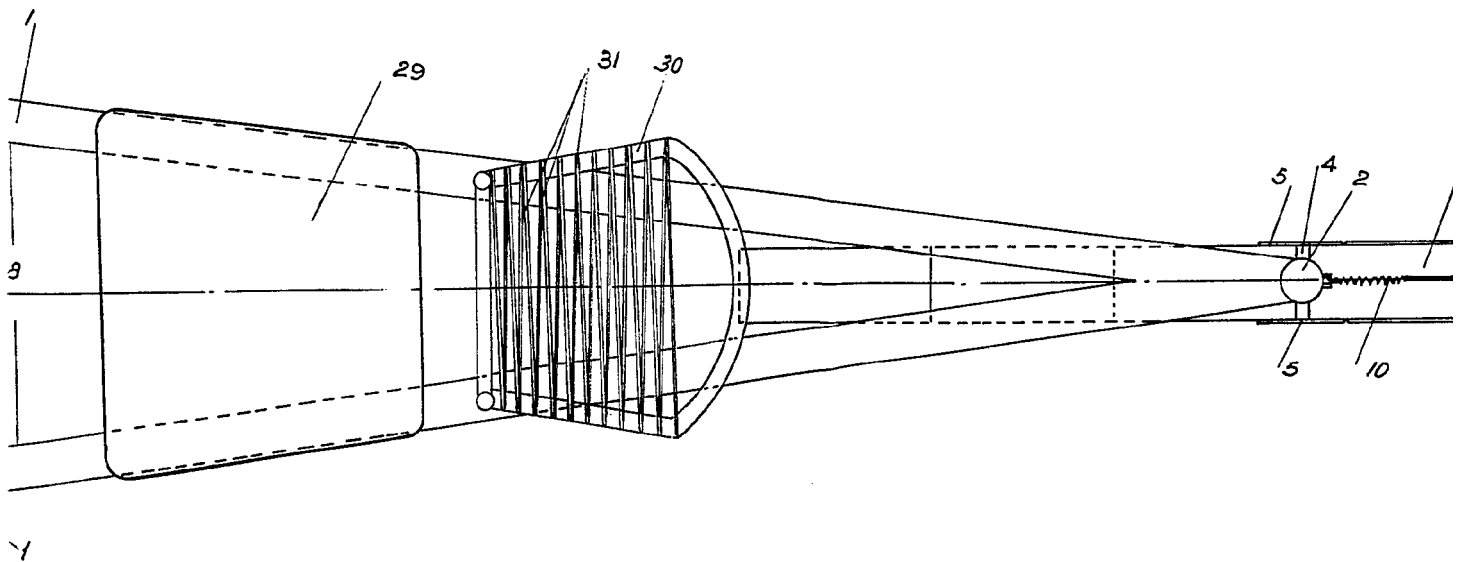


ESCALA VARIABLE





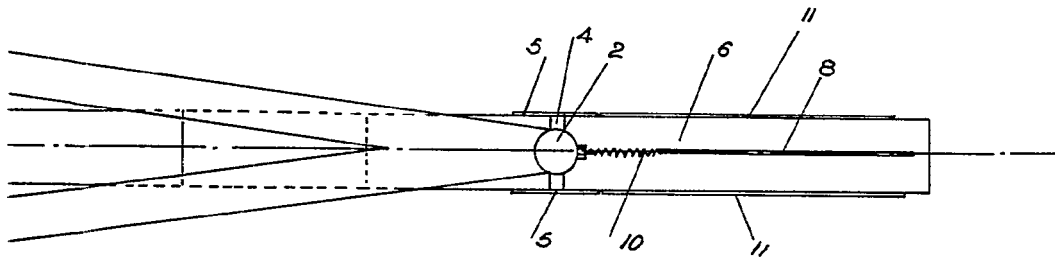
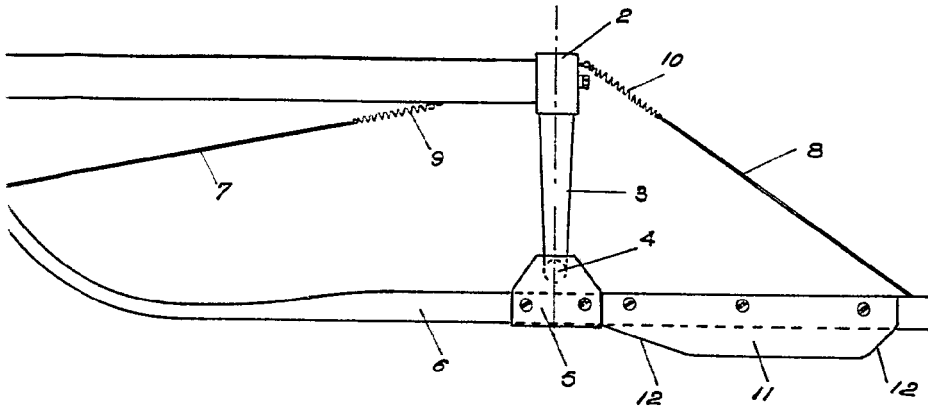
1 I □ 2<sup>a</sup>



MADI

F.S.A.  
P.P.

3.1.18 -1



MADRID

F. SANCHEZ  
P.P.

*[Handwritten signature]*